



# WL34-R240

W34

KOMPAKT-LICHTSCHRANKEN

**SICK**  
Sensor Intelligence.



Abbildung kann abweichen



## Bestellinformationen

Typ	Artikelnr.
WL34-R240	1019250

Weitere Geräteausführungen und Zubehör → [www.sick.com/W34](http://www.sick.com/W34)

## Technische Daten im Detail

### Merkmale

<b>Funktionsprinzip</b>	Reflexions-Lichtschränke
<b>Funktionsprinzip Detail</b>	Doppellinse
<b>Abmessungen (B x H x T)</b>	27 mm x 92 mm x 70 mm
<b>Gehäuseform (Lichtaustritt)</b>	Quaderförmig
<b>Schaltabstand max.</b>	0,03 m ... 22 m <sup>1)</sup>
<b>Schaltabstand</b>	0,03 m ... 15 m <sup>1)</sup>
<b>Lichtart</b>	Sichtbares Rotlicht
<b>Lichtsender</b>	LED <sup>2)</sup>
<b>Lichtfleckgröße (Entfernung)</b>	Ø 250 mm (15 m)
<b>Wellenlänge</b>	660 nm
<b>Einstellung</b>	Potentiometer

<sup>1)</sup> Reflektor PL80A.

<sup>2)</sup> Mittlere Lebensdauer: 100.000 h bei T<sub>U</sub> = +25 °C.

### Mechanik/Elektrik

<b>Versorgungsspannung U<sub>B</sub></b>	20 V AC/DC ... 250 V AC/DC
<b>Leistungsaufnahme</b>	< 2 VA
<b>Schaltausgang</b>	Relais, galvanisch getrennt <sup>1)</sup>
<b>Schaltfunktion</b>	Wechsler
<b>Schaltart</b>	Hellschaltend, Dunkelschaltend <sup>1)</sup>
<b>Schaltart wählbar</b>	Wählbar, per Hell-/Dunkelumshalter

<sup>1)</sup> Bei induktiver oder kapazitiver Last geeignete Funkenlöschung vorsehen.

<sup>2)</sup> Bei Hell-Dunkel-Verhältnis 1:1.

<sup>3)</sup> A = U<sub>V</sub>-Anschlüsse verpolsicher.

<sup>4)</sup> C = Störpulsunterdrückung.

<sup>5)</sup> Bemessungsspannung: 250 V AC/DC.

<b>Schaltstrom (Schaltspannung)</b>	4 A @ 250 V AC, 4 A @ 24 V DC, 0.125 A @ 250 V DC UL: 4 A @ 250 V AC, general use / 4 A @ 250 V AC, resistive (NO) / 3 A @ 250 V AC, resistive (NC) / 4 A @ 24 V DC, NO, general use / 3 A @ 24 V DC, NC, general use / R300 / B300 (NO contacts only)
<b>Ansprechzeit</b>	≤ 10 ms
<b>Schaltfrequenz</b>	10 Hz <sup>2)</sup>
<b>Zeitfunktion</b>	AusschaltverzögerungEinschaltverzögerungeinstellbar
<b>Verzögerungszeit</b>	Einstellbar am Zeitstufenwahlschalter, 0,5 s ... 10 s
<b>Anschlussart</b>	Klemmenanschluss mit M16-Verschraubung
<b>Schutzschaltungen</b>	A <sup>3)</sup> C <sup>4)</sup>
<b>Schutzklasse</b>	II <sup>5)</sup>
<b>Gewicht</b>	140 g
<b>Polfilter</b>	✓
<b>Gehäusematerial</b>	Kunststoff, ABS
<b>Schutzart</b>	IP67
<b>Umgebungstemperatur Betrieb</b>	-40 °C ... +60 °C
<b>Umgebungstemperatur Lager</b>	-40 °C ... +75 °C
<b>UL-File-Nr.</b>	NRKH.E181493 & NRKH7.E181493

<sup>1)</sup> Bei induktiver oder kapazitiver Last geeignete Funkenlöschung vorsehen.

<sup>2)</sup> Bei Hell-Dunkel-Verhältnis 1:1.

<sup>3)</sup> A = U<sub>V</sub>-Anschlüsse verpolsicher.

<sup>4)</sup> C = Störpulsunterdrückung.

<sup>5)</sup> Bemessungsspannung: 250 V AC/DC.

## Sicherheitstechnische Kenngrößen

<b>MTTF<sub>D</sub></b>	478 Jahre
<b>DC<sub>avg</sub></b>	0 %
<b>T<sub>M</sub> (Gebrauchsdauer)</b>	20 Jahre
<b>B<sub>10d</sub></b>	59.123 Schaltzyklen <sup>1)</sup>

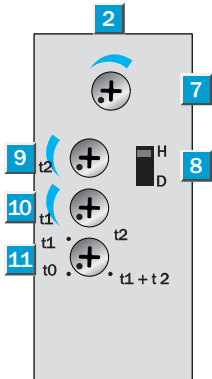
<sup>1)</sup> Nur für Geräte mit enthaltenen elektromechanischen Komponenten. In diesem Fall muss der MTTFD-Wert des gesamten Geräts aus dem gegebenen B<sub>10D</sub>-Wert, der Anzahl der Schaltzyklen und dem gegebenen MTTFD-Wert berechnet werden.

## Klassifikationen

<b>ECLASS 5.0</b>	27270902
<b>ECLASS 5.1.4</b>	27270902
<b>ECLASS 6.0</b>	27270902
<b>ECLASS 6.2</b>	27270902
<b>ECLASS 7.0</b>	27270902
<b>ECLASS 8.0</b>	27270902
<b>ECLASS 8.1</b>	27270902
<b>ECLASS 9.0</b>	27270902
<b>ECLASS 10.0</b>	27270902
<b>ECLASS 11.0</b>	27270902
<b>ECLASS 12.0</b>	27270902

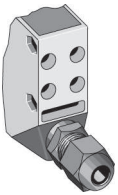
<b>ETIM 5.0</b>	EC002717
<b>ETIM 6.0</b>	EC002717
<b>ETIM 7.0</b>	EC002717
<b>ETIM 8.0</b>	EC002717
<b>UNSPSC 16.0901</b>	39121528

### Einstellmöglichkeiten



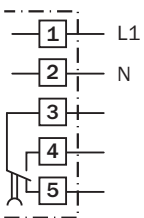
- ② Empfangsanzeige
- ⑦ Empfindlichkeitseinsteller
- ⑧ Hell-/Dunkelumschalter
- ⑨ Zeiteinsteller t<sub>2</sub>= Ausschaltverzögerung
- ⑩ Zeiteinsteller t<sub>1</sub>= Einschaltverzögerung
- ⑪ Zeitstufenwahlschalter

### Anschlussart

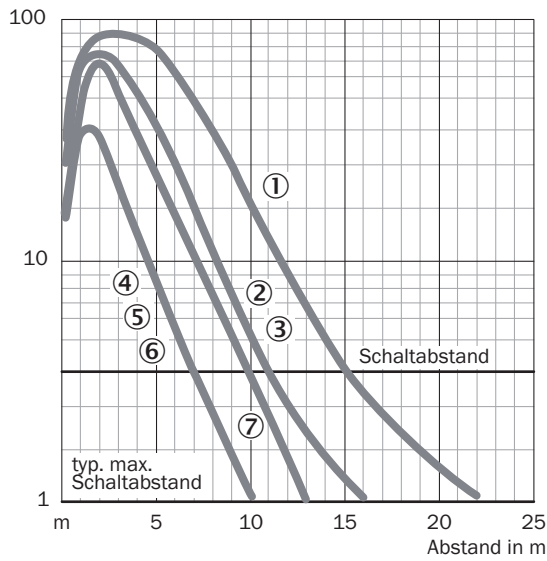


### Anschlussschema

Cd-167

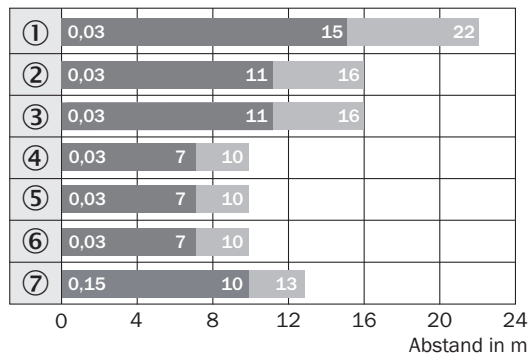


## Kennlinie



- ① Reflektor PL80A
- ② Reflektor PL50A
- ③ Reflektor PL40A
- ④ Reflektor PL30A
- ⑤ Reflektor PL20A
- ⑥ Reflexionsfolie Diamond Grade
- ⑦ Reflektor C110A

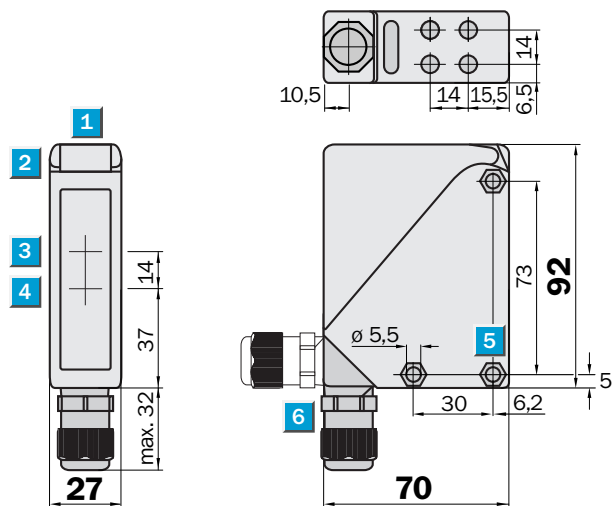
## Schaltabstand-Diagramm



■ Schaltabstand      ■ Schaltabstand max.

- ① Reflektor PL80A
- ② Reflektor PL50A
- ③ Reflektor PL40A
- ④ Reflektor PL30A
- ⑤ Reflektor PL20A
- ⑥ Reflexionsfolie Diamond Grade
- ⑦ Reflektor C110A




Maßzeichnung (Maße in mm)



- ① Visiernut
- ② Empfangsanzeige
- ③ Mitte optische Achse, Sender
- ④ Mitte Optikachse Empfänger
- ⑤ Durchgangsbohrung  $\varnothing$  5,5 mm, beidseitig für Sechskantmutter M5
- ⑥ M16-Verschraubung bzw. Stecker um 90° drehbar

Empfohlenes Zubehör

Weitere Geräteausführungen und Zubehör → [www.sick.com/W34](http://www.sick.com/W34)

	Kurzbeschreibung	Typ	Artikelnr.
<b>Befestigungswinkel und -platten</b>			
	Universal-Befestigungswinkel für Reflektoren, Stahl, verzinkt	BEF-WN-REFX	2064574
	Befestigungswinkel, Edelstahl (1.4301), inkl. Befestigungsmaterial	BEF-WN-W24	2015248
<b>Reflektoren</b>			
	Rechteckig, anschraubbar, 84 mm x 84 mm, PMMA/ABS, anschraubbar, 2 Loch Befestigung	PL80A	1003865

## SICK AUF EINEN BLICK

SICK ist einer der führenden Hersteller von intelligenten Sensoren und Sensorlösungen für industrielle Anwendungen. Ein einzigartiges Produkt- und Dienstleistungsspektrum schafft die perfekte Basis für sicheres und effizientes Steuern von Prozessen, für den Schutz von Menschen vor Unfällen und für die Vermeidung von Umweltschäden.

Wir verfügen über umfassende Erfahrung in vielfältigen Branchen und kennen ihre Prozesse und Anforderungen. So können wir mit intelligenten Sensoren genau das liefern, was unsere Kunden brauchen. In Applikationszentren in Europa, Asien und Nordamerika werden Systemlösungen kundenspezifisch getestet und optimiert. Das alles macht uns zu einem zuverlässigen Lieferanten und Entwicklungspartner.

Umfassende Dienstleistungen runden unser Angebot ab: SICK LifeTime Services unterstützen während des gesamten Maschinenlebenszyklus und sorgen für Sicherheit und Produktivität.

**Das ist für uns „Sensor Intelligence.“**

## WELTWEIT IN IHRER NÄHE:

Ansprechpartner und weitere Standorte → [www.sick.com](http://www.sick.com)