

Host-Guest Plug

für Sicherheits-
Lichtvorhänge C4000

D

SICK AG • Industrial Safety Systems
Sebastian-Kneipp-Straße 1
D-79183 Waldkirch • www.sick.com
8011556/23-02-06 • RV/KE
Printed in Germany (03.06) • Alle Rechte vorbehalten • Angegebene Produkteigenschaften und technische Daten stellen keine Garantierklärung dar.



1 Über dieses Dokument

Diese Gerätebeilage gilt nur in Verbindung mit der Betriebsanleitung des verwendeten Sicherheits-Lichtvorhangs C4000.

2 Zur Sicherheit



Sicherheitshinweise

- Verwenden Sie den Host-Guest Plug nur mit dafür zugelassenen Sicherheits-Lichtvorhängen C4000.
- Nachdem Sie den Host-Guest Plug verwendet haben, müssen Sie alle Prüfungen vor der Erstinbetriebnahme am C4000 vornehmen. Lesen Sie hierzu das Kapitel „Inbetriebnahme“ in dessen Betriebsanleitung.
- Diese Gerätebeilage ist dem Bediener des Host-Guest Plugs zusammen mit der zugrunde liegenden Betriebsanleitung des verwendeten C4000 zur Verfügung zu stellen.

3 Produktbeschreibung

Mit dem Host-Guest Plug setzen Sie eine im C4000 gespeicherte Systemposition zurück. Werden Sicherheits-Lichtvorhänge in einem kaskadierten System in Betrieb genommen, wird die Systemposition (Host, Guest1 oder Guest2) im Gerätespeicher des C4000 dauerhaft gespeichert. Das Gerät kann nicht mehr als Stand-alone-Gerät oder in einer anderen Systemposition verwendet werden.

Alle anderen konfigurierten Funktionen, wie EDM, Takt, Ausblendung etc., werden durch den Host-Guest Plug nicht zurückgesetzt und bleiben erhalten.

4 Batteriewechsel

Der Host-Guest Plug zeigt eine schwache Batterie durch Blinken der gelben LED an.

Hinweise

- Entnehmen Sie die Batterie vor der Entsorgung des Host-Guest Plugs.
- Entsorgen Sie entnommene Batterien nach den gesetzlichen Bestimmungen.

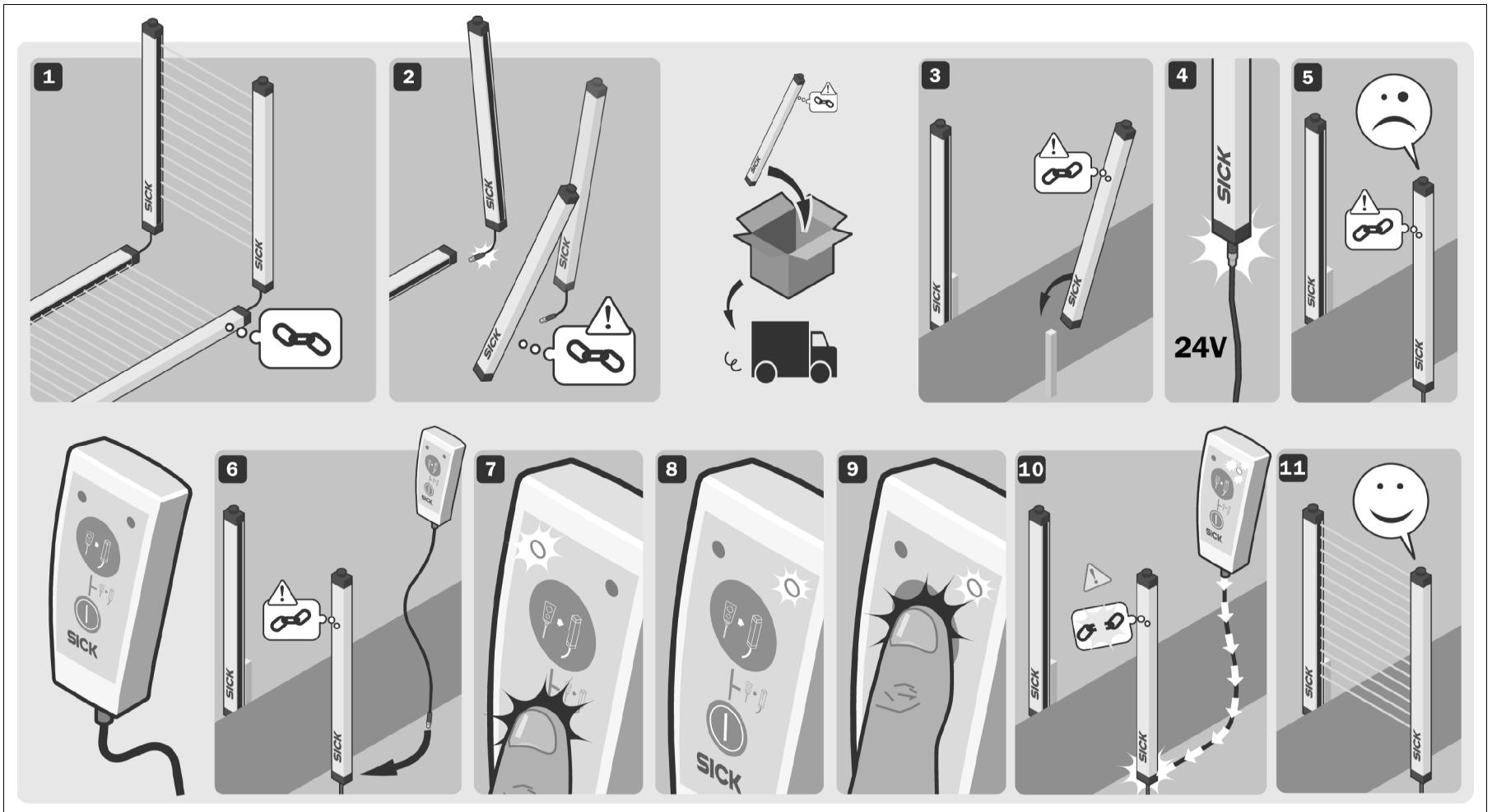


Abb. 1: Zurücksetzen eines C4000

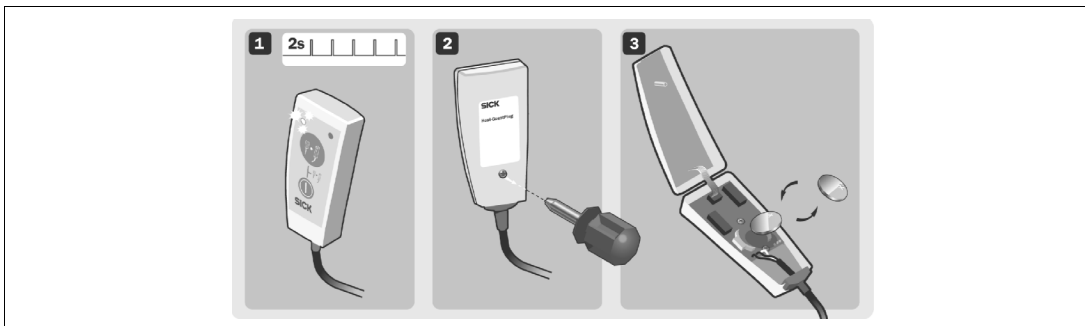


Abb. 2: Batteriewechsel

5 Fehleranzeigen

Im Fehlerfall blinkt die linke LED mit 1 Hz.

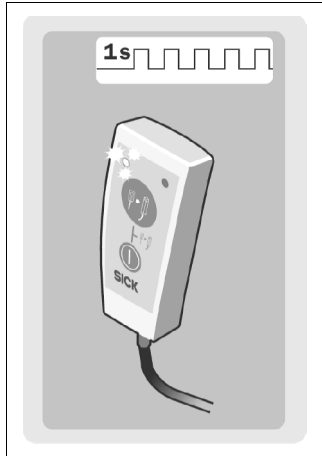


Abb. 3: Fehleranzeigen

Mögliche Ursache	Abhilfe
Firmware des C4000 vor Version 3.xx	Gerät mit CDS konfigurieren
C4000 im Zustand Lock-out	Lock-out gemäß Betriebsanleitung aufheben
7-Segment-Anzeige des C4000 zeigt 1s	Gerät mit CDS konfigurieren

6 Datenblatt

Schutzart	IP 41
Maße (L × B × H)	96 × 47 × 24 mm
Batterietyp	Lithium-Knopfzelle CR 2032, 3,0 V
Betriebstemperatur	0 ... +55 °C
Lagertemperatur	-25 ... +70 °C

7 Bestelldaten

7.1 Lieferumfang

7.2 Host-Guest Plug

Artikel	Artikelnummer
Host-Guest Plug	1029717

7.3 Zubehör

Artikel	Artikelnummer
Batterie	6010378
Schutzkappe	5318293
Kabelbinder	5318367
Wandhalter	5318443



Abb. 4: Zubehör

Host-Guest Plug

for C4000
safety light curtains

GB

SICK AG • Industrial Safety Systems
Sebastian-Kneipp-Straße 1
D-79183 Waldkirch • www.sick.com
8011556/23-02-06 • RV/KE
Printed in Germany (03.06) • All rights reserved • Product properties and technical specifications given do not represent any form of warranty or assurance of properties.



1 About this document

This device manual is only valid in conjunction with the operating instructions for the corresponding C4000 safety light curtain.

2 On safety



Safety notes

- Use Host-Guest Plug only with C4000 safety light curtains approved for this purpose.
- After using Host-Guest Plug you must perform all checks before initial commissioning in conjunction with C4000. Read the chapter on "Commissioning" in the relevant operating instructions.
- This device manual must be given to the user of the Host-Guest Plug together with the relevant operating instructions for the C4000.

3 Product description

Host-Guest Plug is used to reset a system position saved in C4000.

If safety light curtains are used in a cascaded system, the system position (Host, Guest1 or Guest2) is stored permanently in the device memory of the C4000. The device can no longer be used as a standalone device or in a different system position.

All other configured functions such as EDM, PSDI, blanking, etc. are not reset by Host-Guest Plug and remain unchanged.

4 Battery exchange

Host-Guest Plug indicates a low battery level with a flashing yellow LED.

Notes

- Remove the battery before disposing of the Host-Guest Plug.
- Dispose of removed batteries in accordance with applicable legislation.

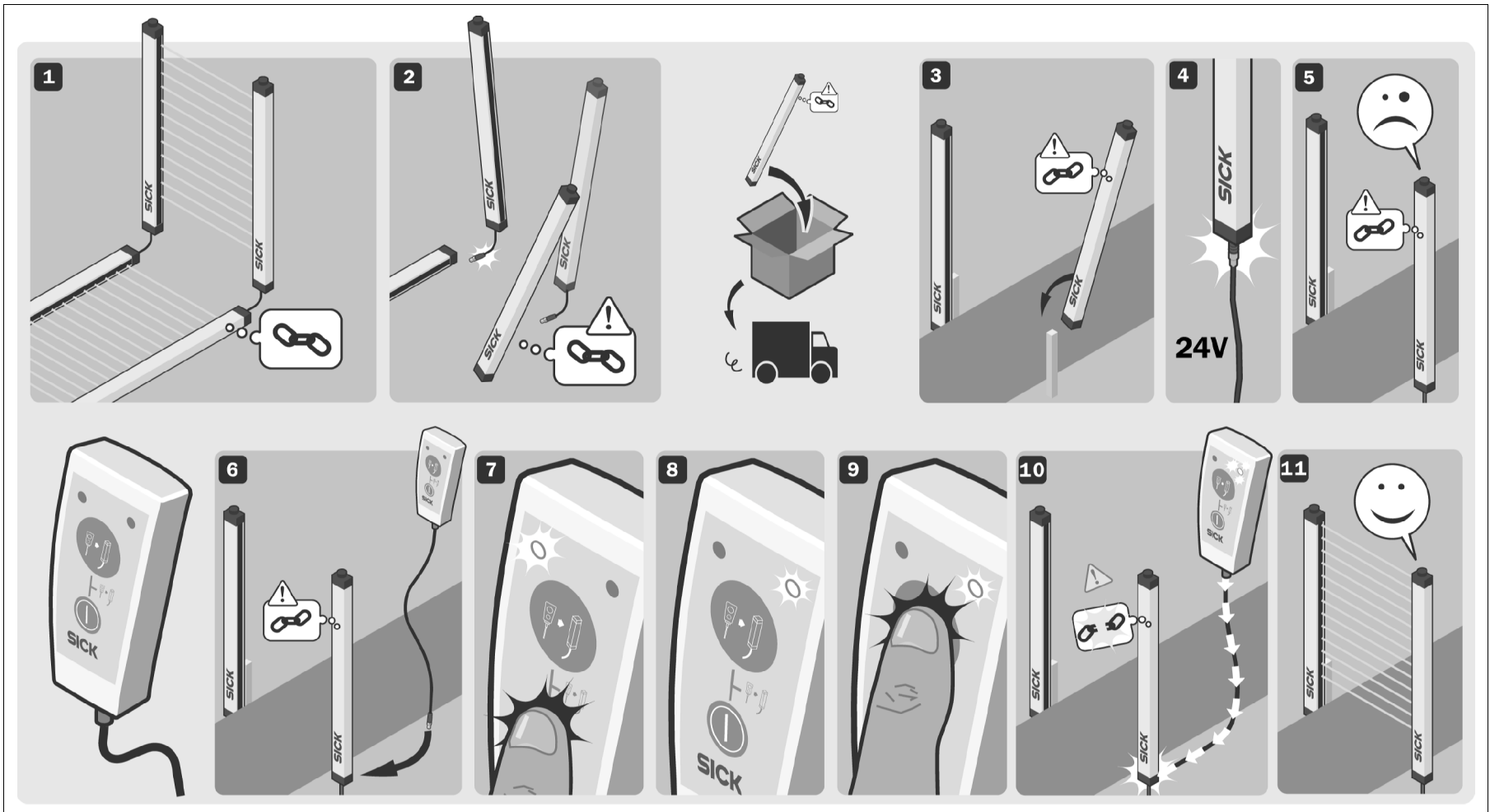


Fig. 1: Resetting a C4000

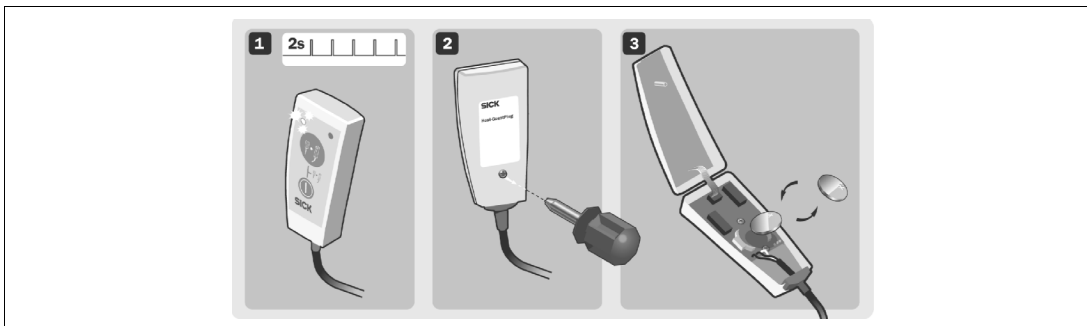


Fig. 2: Battery exchange

5 Error messages

In the event of an error, the left LED will flash at 1 Hz.

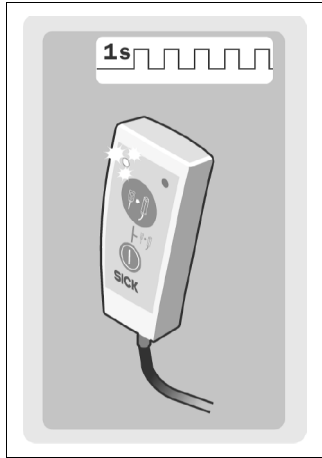


Fig. 3: Error messages

Possible cause	Solution
C4000 firmware before version 3.xx	Configure the device with CDS
C4000 in the lock-out status	Disable lock-out as described in the operating instructions
C4000 7-segment display shows 6	Configure the device with CDS

6 Data sheet

Enclosure rating	IP 41
Dimensions (L x W x H)	96 x 47 x 24 mm
Battery type	Lithium button cell CR 2032, 3.0 V
Operating temperature	0 ... +55 °C
Storage temperature	-25 ... +70 °C

7 Ordering information

7.1 Delivery

7.2 Host-Guest Plug

Part	Part number
Host-Guest Plug	1029717

7.3 Accessories

Part	Part number
Battery	6010378
Protective cap	5318293
Cable tie	5318367
Wall mount	5318443



Fig. 4: Accessories

Host-Guest Plug

pour barrages immatériels de sécurité C4000

F

SICK AG • Industrial Safety Systems
 Sebastian-Kneipp-Straße 1
 D-79183 Waldkirch • www.sick.com
 8011556/23-02-06 • RV/KE
 Printed in Germany (03.06) • Tous droits réservés • Les indications et caractéristiques techniques des produits figurant ici ne sont pas garanties.



1 À propos de ce document

Cette notice d'instructions complémentaire n'est applicable que dans le cadre de la notice d'instructions du barrage immatériel de sécurité C4000 utilisé.

2 La sécurité



Consignes de sécurité

- Le Host-Guest Plug ne peut être utilisé qu'avec les barrages immatériels de sécurité C4000 homologués pour cet usage.
- Après avoir utilisé le Host-Guest Plug il est obligatoire d'effectuer tous les essais prévus avant la première mise en service du C4000. À cet effet, il faut lire le chapitre intitulé «Mise en service» de la notice d'instructions correspondante.
- Cette notice d'instructions complémentaire doit être mise à disposition de l'opérateur du Host-Guest Plug au même titre que la notice d'instructions principale du barrage C4000 utilisé.

3 Description du produit

Le Host-Guest Plug permet de réinitialiser une position de système enregistrée dans le C4000.

Si des barrages immatériels de sécurité faisant partie d'un système maître-esclave sont mis en service, la position du système (maître, esclave 1 ou esclave2) est enregistrée dans une mémoire non volatile du C4000. L'appareil ne peut plus être utilisé comme appareil autonome ni dans une autre position d'un système maître-esclave.

Aucune des autres fonctions configurées comme l'EDM, le mode n passages, la désensibilisation, etc., ne sont plus réinitialisées par le Host-Guest Plug et toutes restent en mémoire.

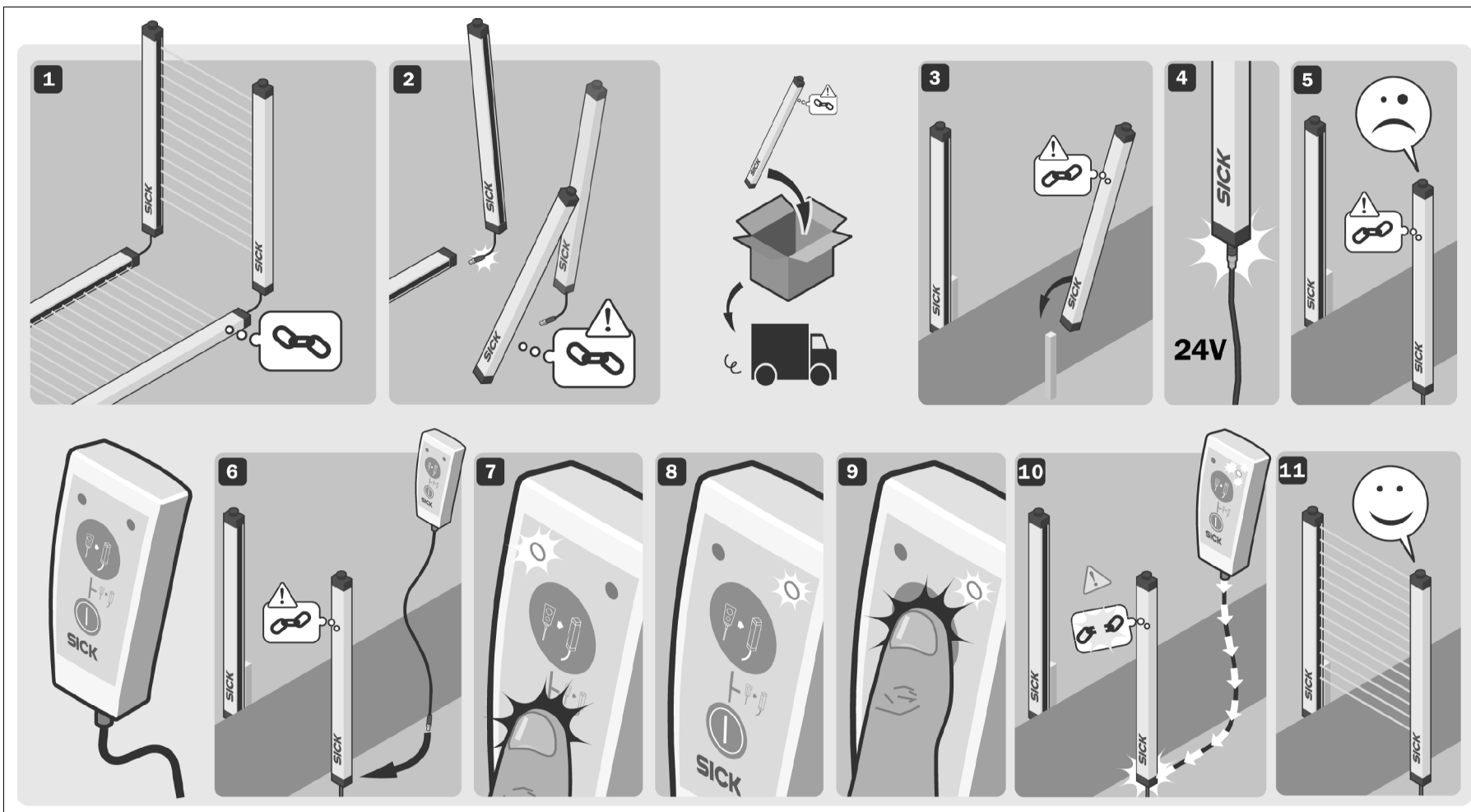


Fig. 1 : Réinitialisation d'un C4000

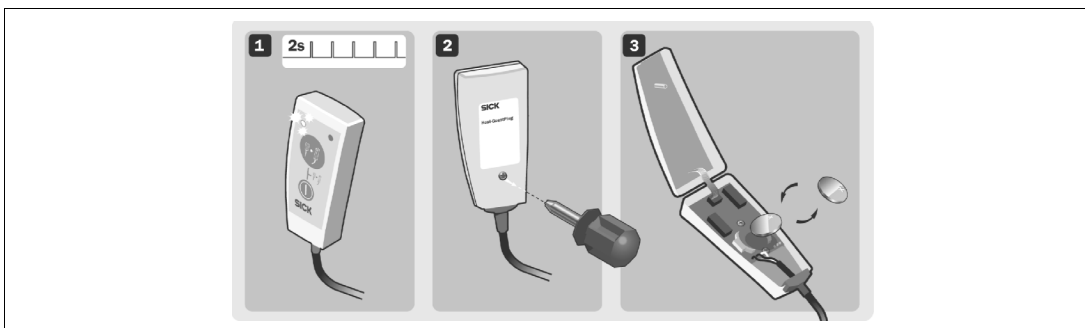


Fig. 2 : Remplacement de la batterie

4 Remplacement de la batterie

Si la LED jaune du Host-Guest Plug clignote, cela indique que la batterie faiblit.

Remarques

- Avant de mettre le Host-Guest Plug au rebut, retirer la batterie.
- Se débarrasser ensuite de la batterie dans le respect des prescriptions légales.

5 Signalisation des défauts

En cas de défaillance, la LED gauche clignote à une fréquence de 1 Hz.

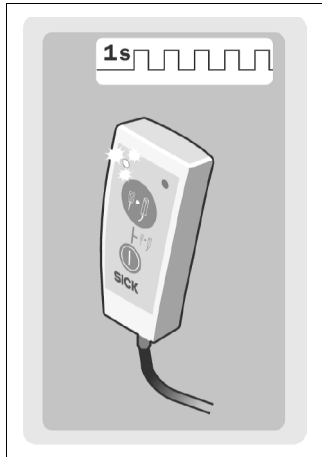


Fig. 3 : Signalisation des défauts

Cause possible	Action corrective
Version du micro-programme du C4000 antérieure à 3.xx	Configurer l'appareil au moyen du CDS
C4000 verrouillé (état Lock-out)	Déverrouiller comme indiqué dans la notice d'instructions
L'afficheur à 7 segments du C4000 indique	Configurer l'appareil au moyen du CDS

6 Fiche de spécifications

Indice de protection	IP 41
Dimensions (L × P × H)	96 × 47 × 24 mm
Type de batterie	Pile bouton au lithium CR 2032, 3.0 V
Température de fonctionnement	0 ... +55 °C
Température de stockage	-25 ... +70 °C

7 Références

7.1 Liste de colisage

7.2 Host-Guest Plug

Article	Référence
Host-Guest Plug	1029717

7.3 Accessoires

Article	Référence
Batterie	6010378
Capuchon de protection	5318293
Collier plastique	5318367
Support mural	5318443



Fig. 4 : Accessoires

Host-Guest Plug

per cortine di sicurezza
C4000

SICK AG • Industrial Safety Systems
Sebastian-Kneipp-Straße 1
D-79183 Waldkirch • www.sick.com
8011556/23-02-06 • RV/KE
Printed in Germany (03.06) • Tutti i diritti
riservati • Le proprietà dei prodotti e i dati
tecnici indicati non rappresentano una
dichiarazione di garanzia.

SICK
Sensor Intelligence.

1 A proposito di questo documento

Il presente foglio illustrativo vale solo in abbinamento alle istruzioni d'uso della cortina di sicurezza C4000 impiegata.

2 Sulla sicurezza



Indicazioni di sicurezza

- Impiegate l'Host-Guest Plug esclusivamente con le cortine di sicurezza C4000 omologate per questo tipo di uso.
- Dopo aver utilizzato l'Host-Guest Plug dovete eseguire tutte le verifiche preventive alla prima messa in servizio con la C4000. Leggete in proposito il capitolo "Messa in servizio" delle sue istruzioni d'uso.
- Il presente foglio illustrativo andrà messo a disposizione dell'operatore dell'Host-Guest Plug insieme alle istruzioni d'uso di riferimento della C4000 impiegata.

3 Descrizione del prodotto

Con l'Host-Guest Plug ripristinate una posizione di sistema salvata nella C4000.

Impiegando delle cortine di sicurezza in un sistema a cascata, il salvataggio della posizione di sistema (host, guest1 o guest2) all'interno della memoria di dispositivo della C4000 sarà permanente. Il dispositivo non potrà più essere utilizzato come dispositivo standalone o in un'altra posizione del sistema. Tutte le altre funzioni configurate, come l'EDM, la cadenza, il blanking, ecc., non verranno ripristinate dall'Host-Guest Plug ma saranno mantenute.

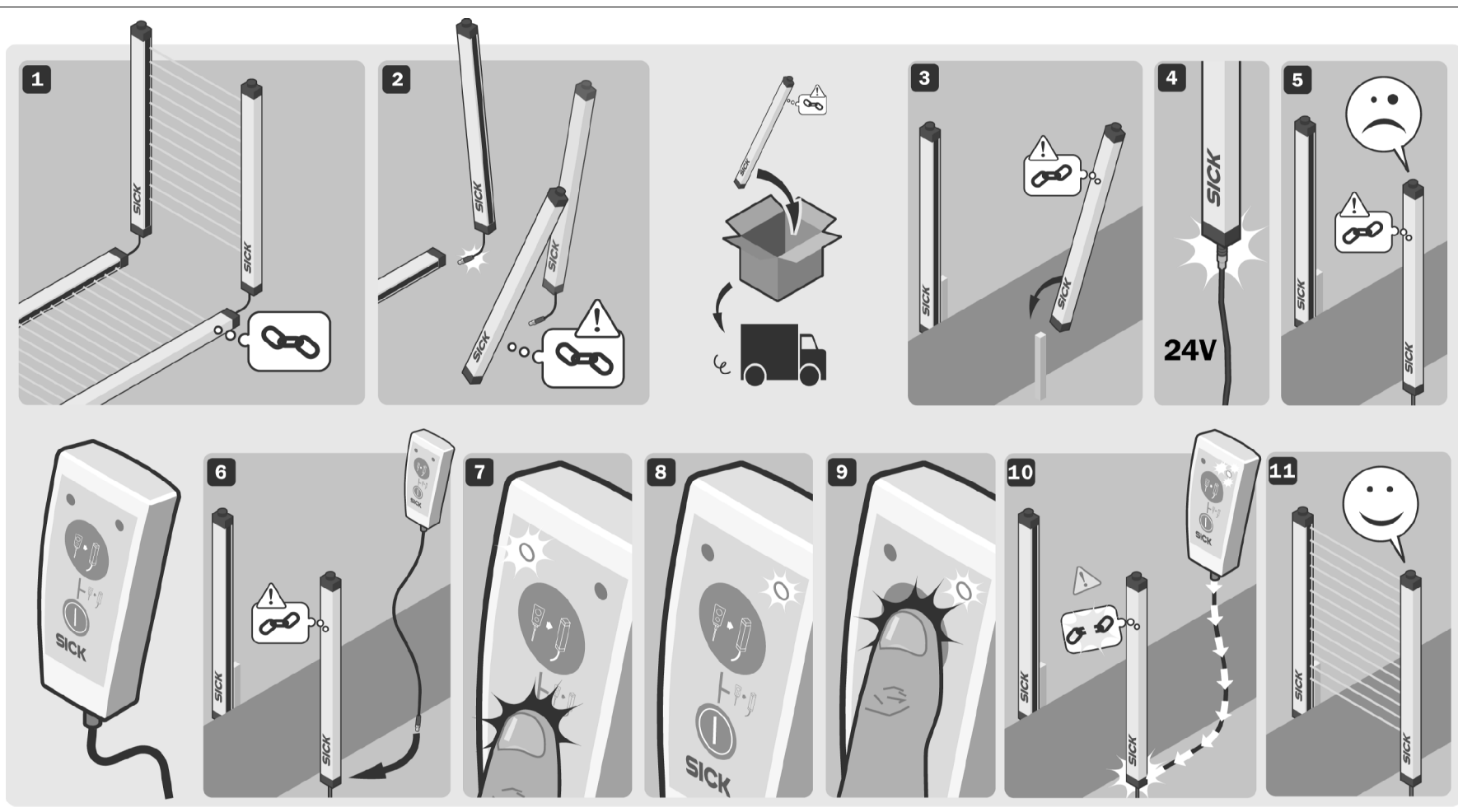


Fig. 1: ripristino di una C4000

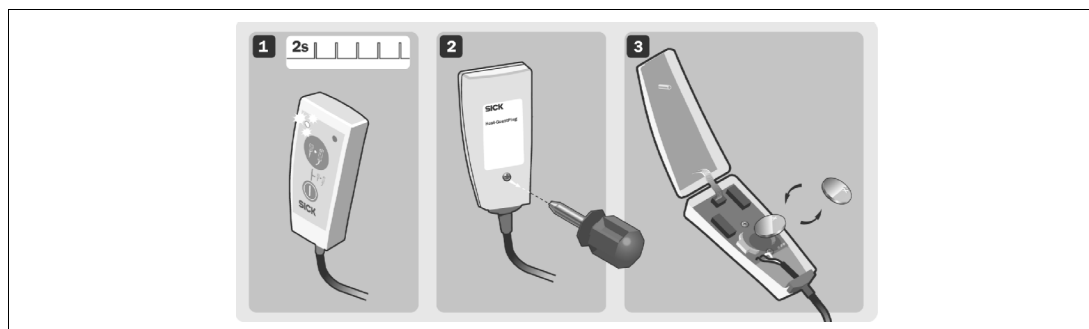


Fig. 2: sostituzione della batteria

4 Sostituzione della batteria

L'Host-Guest Plug indica tramite il lampeggio del LED giallo che la batteria sta per esaurirsi.

Note

- Prima di smaltire l'Host-Guest Plug estraetene la batteria.
- Smaltite le batterie estratte secondo le normative di legge.

5 Segnalazioni di errore

In caso di errore il LED sinistro lampeggia con 1 Hz.

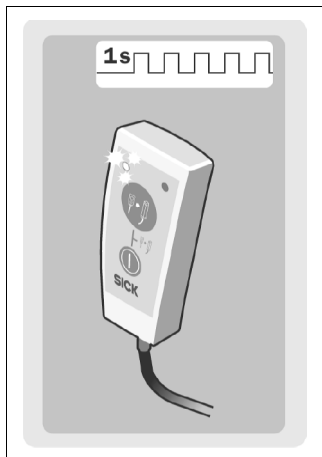


Fig. 3: segnalazioni di errore

Causa possibile	Soluzione
Firmware della C4000 più vecchio della versione 3.xx	Configurare il dispositivo con il CDS
C4000 in stato lock-out	Disattivare il lock-out come indicato nelle istruzioni d'uso
La visualizzazione a 7 segmenti della C4000 indica	Configurare il dispositivo con il CDS

6 Scheda tecnica

Tipo di protezione	IP 41
Dimensioni (lungh. × largh. × alt.)	96 × 47 × 24 mm
Tipo di batteria	Batteria a bottone al litio CR 2032, 3,0 V
Temperatura di funzionamento	0 ... +55 °C
Temperatura di immagazzinaggio	-25 ... +70 °C

7 Dati di ordinazione

7.1 Dotazione della fornitura

7.2 Host-Guest Plug

Articolo	Codice numerico
Host-Guest Plug	1029717

7.3 Accessori

Articolo	Codice numerico
Batteria	6010378
Tappo di protezione	5318293
Fascetta serracavo	5318367
Supporto per parete	5318443

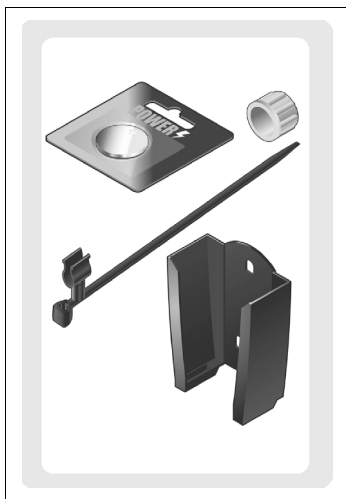


Fig. 4: accessori

Host-Guest Plug

para cortinas fotoeléctricas de seguridad C4000

E

SICK AG • Industrial Safety Systems
 Sebastian-Kneipp-Straße 1
 D-79183 Waldkirch • www.sick.com
 8011556/23-02-06 • RV/KE
 Printed in Germany (03.06) • Reservados todos los derechos • Las propiedades del producto y los datos técnicos indicados no constituyen una declaración de garantía.



1 Acerca de este documento

Este suplemento del equipo sólo tiene validez junto con las instrucciones de servicio de la cortina fotoeléctrica de seguridad C4000 que se utilice.

2 Respeto a la seguridad



Indicaciones de seguridad

- Utilice el Host-Guest Plug únicamente con las cortinas fotoeléctricas de seguridad C4000 autorizadas para tal fin.
- Después de haber usado el Host-Guest Plug deberá efectuar todas las comprobaciones antes de la primera puesta en servicio en la C4000. Para ello, lea el capítulo "Puesta en servicio" en las sus instrucciones de servicio.
- Este suplemento del equipo debe ponerse a disposición del operador del Host-Guest Plug junto con las instrucciones de servicio correspondientes de la C4000 que se utilice.

3 Descripción del producto

Con el Host-Guest Plug se reinicializa una posición del sistema guardada en la C4000. Cuando se ponen en servicio cortinas fotoeléctricas de seguridad en un sistema conectado en cascada, la posición del sistema (host, guest1 o guest2) se guarda de modo permanente en la memoria de la C4000. Entonces ya no se puede utilizar ese equipo como equipo de funcionamiento autónomo, ni en otra posición del sistema. El Host-Guest Plug no reinicializa las demás funciones configuradas (EDM, Pulso, Cegado, etc.) permaneciendo como estaban.

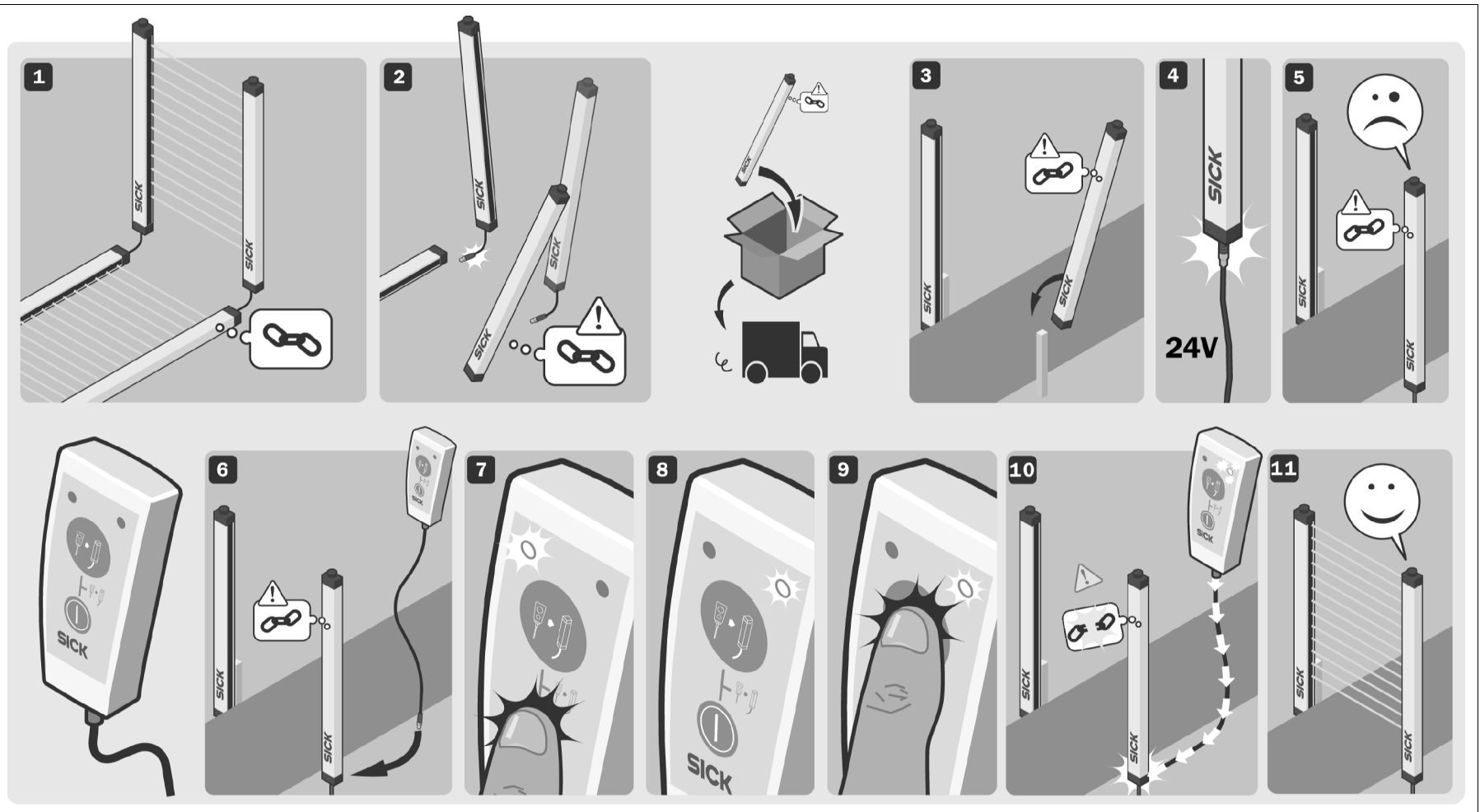


Fig. 1: Reinicializar una C4000

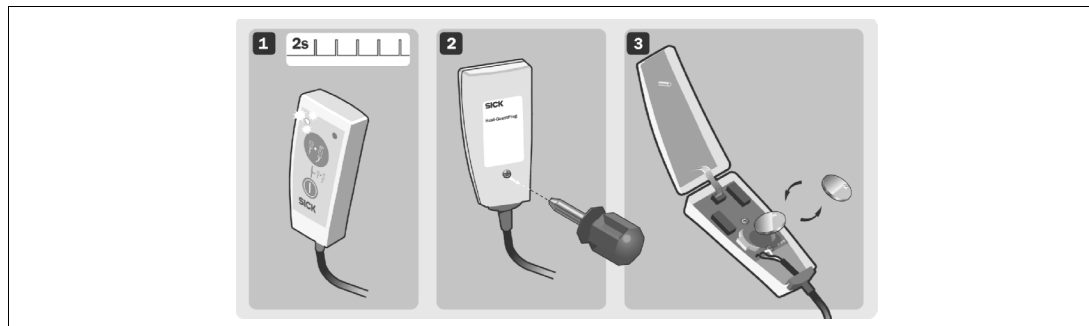


Fig. 2: Cambiar la pila

4 Cambiar la pila

El Host-Guest Plug indica que la pila está agotándose mediante la intermitencia del LED amarillo.

Indicaciones

- Saque la pila antes de eliminar el Host-Guest Plug.
- Elimine la pila extraída conforme a las disposiciones legales vigentes.

5 Indicaciones de errores

En caso de fallo, el LED izquierdo parpadea a 1 Hz.

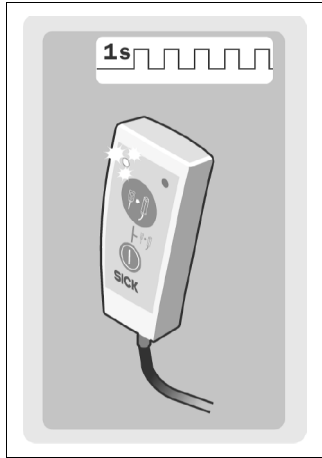


Fig. 3: Indicaciones de errores

Causa posible	Remedio
Firmware de la C4000 de una versión anterior a 3.xx	Configurar el equipo con CDS
C4000 en estado lock-out	Anular el lock-out conforme a las instrucciones de servicio
El display de 7 segmentos de la C4000 indica	Configurar el equipo con CDS

6 Hoja de datos

Grado de protección	IP 41
Medidas (L x An x Al)	96 x 47 x 24 mm
Tipo de pila	Pila de botón de litio CR 2032, 3,0 V
Temperatura de servicio	0 ... +55 °C
Temperatura de almacenamiento	-25 ... +70 °C

7 Datos para el pedido

7.1 Suministro

7.2 Host-Guest Plug

Artículo	Número de referencia del artículo
Host-Guest Plug	1029717

7.3 Accesorios

Artículo	Número de referencia del artículo
Pila	6010378
Tapa protectora	5318293
Sujetacables	5318367
Soporte mural	5318443



Fig. 4: Accesorios