

Visionary mounting kit

MONTAGEANLEITUNG

Befestigungssatz Visionary

Alle Rechte vorbehalten. Irrtümer und Änderungen vorbehalten.

Lieferumfang

- Montageset (Grundhalter, Haltebügel)
- Schrauben (4x mit Bund M5, Torx T25, 10mm, 4x mit Zylinderkopf M5, Torx T25, 10mm)

A Vorgehensweise

1. Je nach gewünschtem Neigungswinkel oder Montagegegebenheiten die richtige Orientierung des Haltebügel ③ wählen.
2. Visionary¹ ① an den Grundhalter ② montieren. Nutzen Sie hierfür die vier mitgelieferten Befestigungsschrauben ⑤. Verwenden Sie hierbei einen Anzugsdrehmoment von 2,5 Nm.
3. Befestigen Sie den Grundhalter ② am Haltebügel ③. Setzen Sie hierfür den Grundhalter ② zwischen die Befestigungsbohrungen ⑥. Befestigen Sie den Grundhalter in der gewünschten Neigungsposition mit den vier mitgelieferten Befestigungsschrauben ④. Verwenden Sie hierbei einen Anzugsdrehmoment von 2,5 Nm.

B Vorgehensweise

1. Je nach gewünschtem Neigungswinkel oder Montagegegebenheiten die richtige Orientierung des Haltebügel ③ wählen.
2. Befestigen Sie den Visionary¹ ① am Haltebügel ③.
3. Setzen Sie hierfür den Visionary¹ ① zwischen die Befestigungsbohrungen ⑥. Befestigen Sie den Visionary¹ ① in der gewünschten Neigungsposition mit den vier mitgelieferten Befestigungsschrauben ④. Verwenden Sie hierbei einen Anzugsdrehmoment von 2,5 Nm.

MOUNTING INSTRUCTIONS

Visionary mounting kit

All rights reserved. Subject to change without notice.

Scope of delivery

- Mounting set (Base plate, retaining bracket)
- Screws (4x with flange M5, Torx T25, 10mm, 4x with cheese head M5, Torx T25, 10mm)

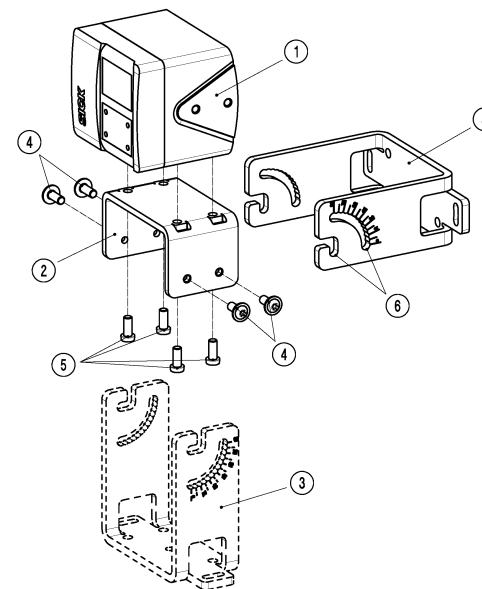
A Procedure

1. Depending on the desired tilt angle or mounting conditions, select the correct orientation of retaining bracket ③.
2. Mount Visionary¹ ① to base plate ②. Use the four supplied fixing screws ⑤ for this purpose. Ensure the tightening torque is 2,5 Nm.
3. Mount base plate ② to retaining bracket ③. To do so, place base plate ② between fixing holes ⑥. Mount the base plate in the desired tilt position using the four supplied fixing screws ④. Ensure the tightening torque is 2,5 Nm.

B Procedure

1. Depending on the desired tilt angle or mounting conditions, select the correct orientation of retaining bracket ③.
2. Mount Visionary¹ ① to retaining bracket ③.
3. To do this, place Visionary¹ ① between fixing holes ⑥. Mount Visionary¹ ① in the desired tilt position using the four supplied fixing screws ④. Ensure the tightening torque is 2.5 Nm.

A



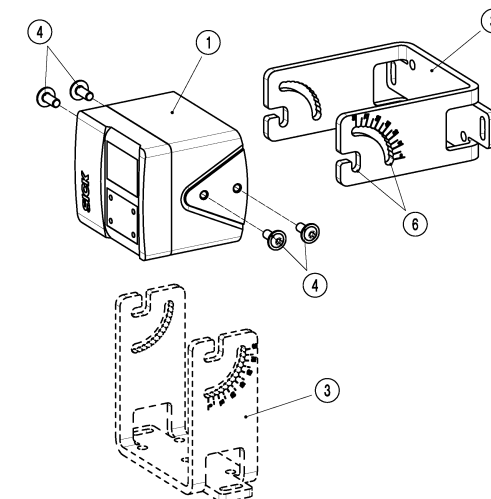
DE Legende:

- ①: Visionary¹
- ②: Grundhalter
- ③: Haltebügel
- ④: Befestigungsschrauben mit Bund M5, Torx T25, 10mm
- ⑤: Befestigungsschrauben Zylinderkopf M5, Torx T25, 10mm
- ⑥: Befestigungsbohrung mit Winkelskala

EN Legend:

- ①: Visionary¹
- ②: Base plate
- ③: Retaining bracket
- ④: Fixing screws with flange M5, Torx T25, 10mm
- ⑤: Fixing screws cheese head M5, Torx T25, 10mm
- ⑥: Fixing holes with angle scale

B



DE Legende:

- ①: Visionary¹
- ③: Haltebügel
- ④: Befestigungsschrauben mit Bund M5, Torx T25, 10mm
- ⑥: Befestigungsbohrung mit Winkelskala

EN Legend:

- ①: Visionary¹
- ③: Retaining bracket
- ④: Fixing screws with flange M5, Torx T25, 10mm
- ⑥: Fixing holes with angle scale

¹Usable for | ¹Verwendbar für

- Visionary-T Mini
- safeVisionary2