



FLOWSIC600-XT

Eichpflichtige Erdgasmessung mit intelligenten Diagnosefunktionen

SICK
Sensor Intelligence.

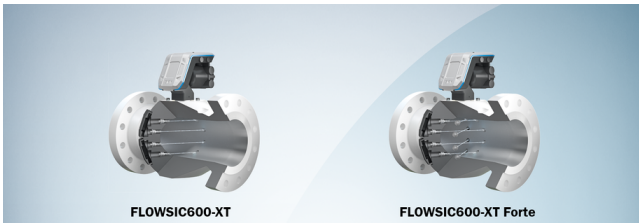
Vorteile



Der richtige Ultraschall-Gaszähler für jede Anwendung

Jeder Ultraschall-Gaszähler der Produktfamilie FLOWSIC600-XT ist für eichpflichtige Gasdurchflussmessungen konzipiert. Die Gerätefamilie erfüllt nationale und internationale relevante Normen und Richtlinien für Metrologie (zum Beispiel MID, OIML R137, AGA9, ISO17089), Explosionsschutz (zum Beispiel ATEX, IECEx, NEC, GOST) und für Druckgeräte (ASME, EN2014/68/EU). Zur Auswahl stehen vier Gerätevarianten, wobei jeder Gaszähler ganz spezielle Leistungsanforderungen erfüllt. Nicht immer sind die Anforderungen an einen Gaszähler gleich. Gerade deshalb hilft diese leistungsorientierte Klassifizierung von FLOWSIC600-XT, -XT Forte, -XT 2plex und -XT Quatro als erster Schritt, um Aufgabe und Kundenwunsch zu fokussieren und einzigartig zu lösen. Egal für welche Ausführung man sich entscheidet, jeder FLOWSIC600-XT lässt sich problemlos in alle eichpflichtigen Anwendungen zwischen 3 und 48 Zoll Nennweite installieren. Auch die Anbindung an die am Markt gängigen Flow-Computer ist komfortabel.

Präzise, langzeitstabil, innovativ

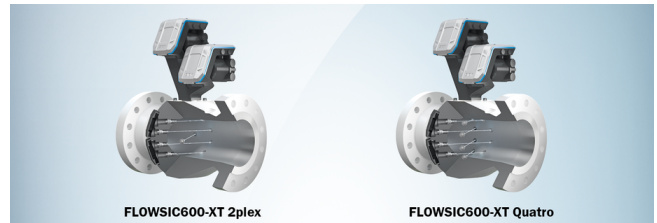


FLAWSIC600-XT

Der bewährte Allrounder für alle eichpflichtigen Erdgasanwendungen
15 Jahre Felderfahrung mit dem FLOWSIC600 fließen in diese 4-Pfad-Technologie ein

FLAWSIC600-XT Forte

8 Pfade in zwei unterschiedlichen Pfadenebenen liefern höchste Messgenauigkeit
Die erste Wahl bei Installationen in Anlagen mit kurzen Ein- und Auslaufstrecken



FLAWSIC600-XT 2plex

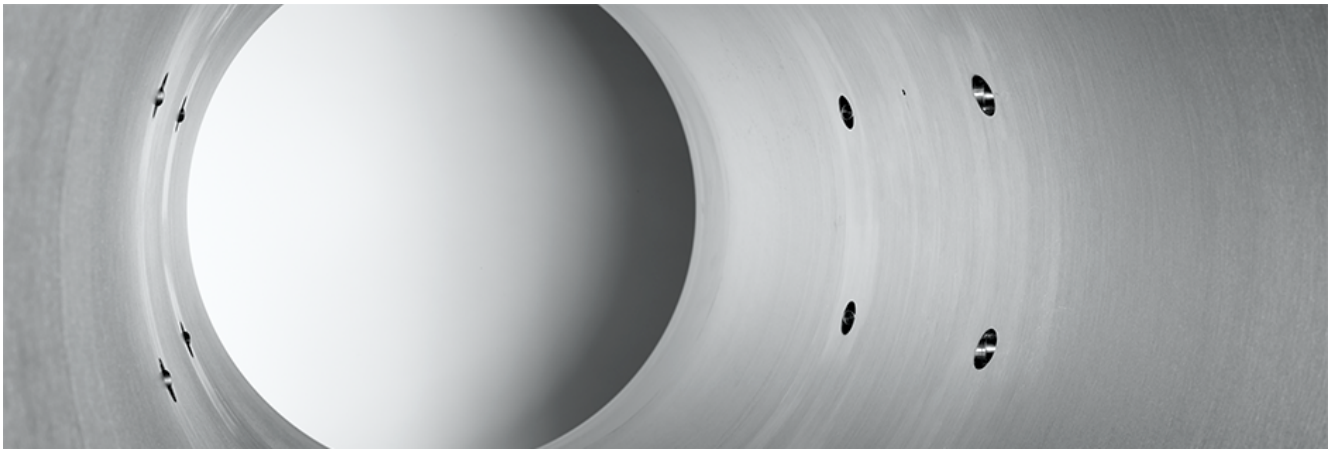
Kombiniert sehr kompakt Gaszähler und Kontrollmessgerät und bietet mit seinem zusätzlichen unabhängigen Messpfad erweiterte Diagnosefunktionen

FLAWSIC600-XT Quatro

Vereint zwei Messgeräte für redundante Messungen im eichpflichtigen Verkehr – und das bei einer Einbaulänge, die einem Gerät entspricht



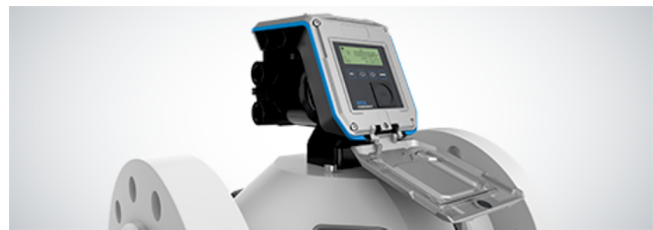
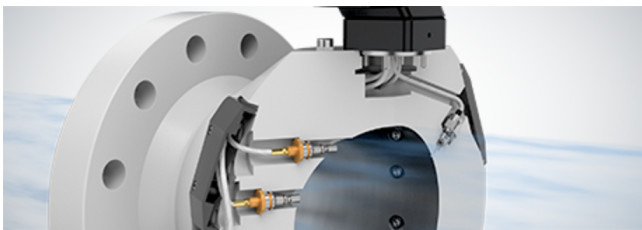
EICHPFLICHTIGE MESSUNG VON GASEN – OHNE KOMPROMISSE



HOHE MESSDATENSICHERHEIT UND VERFÜGBARKEIT

FLWSIC600-XT-Geräte erfüllen über die gesamte Lebensdauer alle Anforderungen an eine sichere und stabile eichpflichtige Gasmessung. Sechs verfügbare Datenarchive zeichnen permanent Mess- und Diagnosedaten sowie Zustandsänderungen auf. Auch bei einem Stromausfall misst FLWSIC600-XT weiter und sichert die Daten – dank PowerIn Technology™.

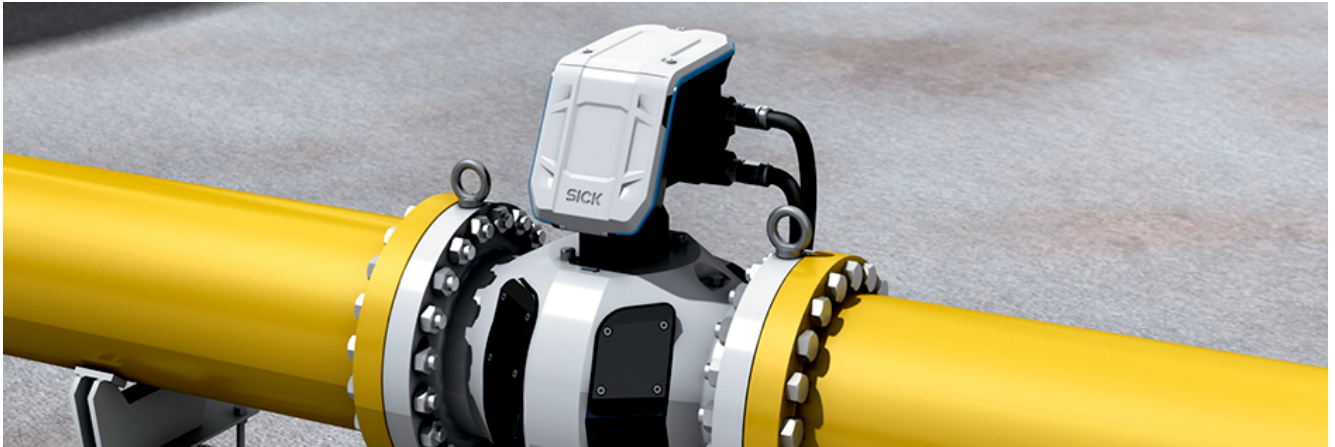
Verfügbar, sicher, kompakt



- Verbesserte Messgenauigkeit durch automatische Messwertkorrektur bei wechselnden Betriebsbedingungen
- Einfache und sichere Überführung von Kalibrier- auf Applikationsbedingungen
- Kontinuierliche Messung und Datensicherung auch bei Stromausfall dank Back-up-Batterie



SICHERE UND ZUVERLÄSSIGE MESSUNGEN ÜBER DIE GESAMTE LEBENS-DAUER – DIE PERFEKTE LÖSUNG



Einfache Geräteintegration und schnelle Geräteinbetriebnahme und -überprüfung

FLOWSIC600-XT ist kompatibel zu seinem Vorgänger FLOWSIC600. Damit lässt er sich hervorragend in jede Anlage integrieren. i-diagnostics™ unterstützt die einfache und schnelle Inbetriebnahme und Überprüfung des Geräts. Darüber hinaus bietet i-diagnostics™ eine umfangreiche Zähler- und Applikationsdiagnose im Betrieb. Und sollte doch einmal eine Wartung notwendig sein, unterstützt der intelligente Lösungsassistent. Über die integrierte Infrarotschnittstelle sind Messwert- und Diagnose-daten im Handumdrehen zugänglich. Somit sind Serviceaufgaben schnell und effizient erledigt.

Einfach, bequem, verlässlich.



Einfacher und schneller Zugriff auf Messwert- und Diagnosedaten mithilfe der integrierten Infrarot-Schnittstelle



i-diagnostics™ mit integriertem Lösungsassistenten unterstützt den sicheren und zuverlässigen Gerätebetrieb



EINFACHE INSTALLATION, UNKOMPLIZIERTE INBETRIEBNAHME UND EFFIZIENTE WARTUNG – DIE PERFEKTE LÖSUNG



Technische Daten im Überblick

Messgrößen	Volumenstrom i. B., Volumen i. B., Gasgeschwindigkeit, Schallgeschwindigkeit, optionale Volumenkorrektur über integrierten, elektronischen Mengenumwerter (EVC)
Messprinzip	Ultraschall-Laufzeitdifferenzmessung
Anzahl Messpfade	2, 4 (FLWSIC600-XT & FLWSIC600-XT C), 4+1 (FLWSIC600-XT 2plex), 4+4 (FLWSIC600-XT Quatro), 8 (FLWSIC600-XT Forte)
Ex-Bereich	Zone 0 Zone 1 Zone 2 Class I Division 1 Class I Division 2
Messbereiche	Messbereiche abhängig von der Rohrennweite
Gastemperatur	-46 °C ... +180 °C Auf Anfrage: -194 °C ... +280 °C
Betriebsdruck	0 bar (g) ... 450 bar (g)
Rohrennweite	3 " ... 56 " (DN 80 ... DN 1400), andere Rohrennweiten auf Anfrage
Konformitäten	OIML R 137-1&2:2012 (Class 0.5) OIML D 11:2013 ISO 17089-1 AGA-Report Nr. 9 MID: 2014/32/EU PED: 2014/68/EU ASME: B16.5, B16.47 A/B ATEX: 2014/34/EU EMV: 2014/30/EU GOST 8.611-2013 GOST 8.733-2011 CPA: JJG1030-2007 PCEC: GB 3836.1-2010, GB 3836.2-2010, GB 3836.4-2010, GB/T 3836.22-2017
Schutzart	IP66 / IP67
Modbus	✓, ✓
Modbus	
Modbus	
Art der Feldbusintegration	TCP
Ethernet	✓
Bemerkung	Option
HART	✓
Optische Schnittstelle	✓
Seriell	✓
Bemerkung	Encoder
Bedienung	Über Display und Software FLOWgate™

Produktbeschreibung

Das Ultraschall-Gasdurchflussmessgerät FLOWSIC600-XT setzt als Nachfolger des erfolgreichen FLOWSIC600 erneut Maßstäbe in seinem Marktsegment.

FLWSIC600-XT ist als Variante mit 4, 4+1, 4+4 und 8 Messpfaden verfügbar, um jeder Applikationsanforderung als Einzel- oder Systemlösung gerecht zu werden. Neben den Anforderungen der OIML R 137 Class 1.0 erfüllt FLOWSIC600-XT auch die Class 0.5 und AGA9-Anforderungen in vollem Umfang.

FLWSIC600-XT enthält i-diagnostics™, eine Funktion zur intelligenten Applikationsdiagnose, sowie PowerIn Technology™, die bei einem Stromausfall den kontinuierlichen Messbetrieb bis zu drei Wochen ermöglicht. Diese Funktionen unterstützen Anwenderfreundlichkeit und einzigartigste Betriebssicherheit, und das bei optimaler Messgenauigkeit und Langzeitstabilität.

Auf einen Blick

- Anwenderfreundliche Produktfamilie
- Automatische Korrektur von Druck- und Temperatureinflüssen
- Verfügbar unter allen Betriebsbedingungen
- PowerIn Technology™ für einen sicheren Back-up-Betrieb
- Intelligenten Applikationsdiagnose mit i-diagnostics™
- Erweiterbar mit Flowcomputern per Connect-and-go
- Messfähigkeit bei bis zu 30% Wasserstoff im Erdgas
- Gasqualitätsindikator zur Quantifizierung des H₂-Gehalts

Ihr Nutzen

- Geringe Messunsicherheit in jeder Applikation
- Hohe Messdatensicherheit und Verfügbarkeit
- Immer der passende Ultraschallgaszähler – ohne Kompromiss
- Einfache Geräteintegration, auch in kompakte Anlagen
- Einfache und schnelle Inbetriebnahme und Überprüfung
- Kostengünstige Quantifizierung des H₂-Gehalts in Erdgas

Einsatzbereiche

- Eichpflichtige Messung von Erdgas
- Eichpflichtige Messung von Erdgas mit bis zu 30% H₂
- Transport und Speicherung von Gas
- Onshore- und Offshore-Applikationen
- Applikationen in der Gasförderung mit Anteilen von H₂S und CO₂

Bestellinformationen

Weitere Geräteausführungen und Zubehör → www.sick.com/FLWSIC600-XT

- **Produktsegment:** Durchflusszähler
- **Produktfamilie:** FLWSIC600-XT
- **Messprinzip:** Ultraschall-Laufzeitdifferenzmessung
- **Messgrößen:** Volumenstrom i. B., Volumen i. B., Gasgeschwindigkeit, Schallgeschwindigkeit, optionale Volumenkorrektur über integrierten, elektronischen Mengenumwerter (EVC)
- **Anzahl Messpfade:** 2, 4 (FLWSIC600-XT & FLWSIC600-XT C), 4+1 (FLWSIC600-XT 2plex), 4+4 (FLWSIC600-XT Quatro), 8 (FLWSIC600-XT Forte)
- **Messmedium:** Erdgas, Luft, Erdgase mit erhöhten Anteilen von CO₂, N₂, H₂S, O₂
- **Ex-Bereich-Kategorie:** 1G, 2G, 3G, Ga, Gb, Gc, Class I Division 1, Class I Division 2
- **Konformitäten:** OIML R 137-1&2:2012 (Class 0.5), OIML D 11:2013, ISO 17089-1, AGA-Report Nr. 9, MID: 2014/32/EU, PED: 2014/68/EU, ASME: B16.5, B16.47 A/B, ATEX: 2014/34/EU, EMV: 2014/30/EU, GOST 8.611-2013, GOST 8.733-2011, CPA: JJG1030-2007, PCEC: GB 3836.1-2010, GB 3836.2-2010, GB 3836.4-2010, GB/T 3836.22-2017
- **Kommunikationsschnittstelle:** Modbus, Modbus, Modbus, Ethernet, HART, optische Schnittstelle, Seriell
- **Kommunikationsschnittstelle Detail:** TCP, RTU RS-485, ASCII RS-485
- **Rohrnenntweite min.:** ≥ 3 "
- **Rohrnenntweite max.:** ≤ 56 "
- **Prozesstemperatur min.:** ≥ -46 °C, ≥ -194 °C

Prozesstemperatur max.	Betriebsdruck min.	Betriebsdruck max.	Schutzart	Typ	Artikelnr.
≤ +180 °C ≤ +280 °C	≥ 0 bar (g)	≤ 450 bar (g)	IP66 / IP67	FLWSIC600-XT	Auf Anfrage

SICK AUF EINEN BLICK

SICK ist einer der führenden Hersteller von intelligenten Sensoren und Sensorlösungen für industrielle Anwendungen. Ein einzigartiges Produkt- und Dienstleistungsspektrum schafft die perfekte Basis für sicheres und effizientes Steuern von Prozessen, für den Schutz von Menschen vor Unfällen und für die Vermeidung von Umweltschäden.

Wir verfügen über umfassende Erfahrung in vielfältigen Branchen und kennen ihre Prozesse und Anforderungen. So können wir mit intelligenten Sensoren genau das liefern, was unsere Kunden brauchen. In Applikationszentren in Europa, Asien und Nordamerika werden Systemlösungen kundenspezifisch getestet und optimiert. Das alles macht uns zu einem zuverlässigen Lieferanten und Entwicklungspartner.

Umfassende Dienstleistungen runden unser Angebot ab: SICK LifeTime Services unterstützen während des gesamten Maschinenlebenszyklus und sorgen für Sicherheit und Produktivität.

Das ist für uns „Sensor Intelligence.“

WELTWEIT IN IHRER NÄHE:

Ansprechpartner und weitere Standorte → www.sick.com