



## IDM24x

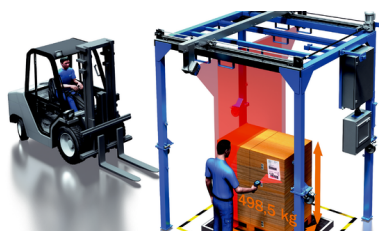
Identificazione comoda e sicura di codici 2D

SCANNER CODICE A BARRE MOBILE

**SICK**  
Sensor Intelligence.

**Vantaggi****Integrazione nelle reti industriali esistenti**

La tecnologia di collegamento modulare consente l'integrazione di scanner codice a barre mobile di SICK in numerose tecnologie a bus di campo: PROFIBUS DP, PROFINET IO/RT, Ethernet TCP/IP, EtherCAT® o DeviceNet™. Per l'impiego in sistemi, ad es. con sensori di visione 1D e 2D montati fissi o dispositivi di scrittura e lettura RFID, la connessione AUX rappresenta una soluzione a basso costo.



I sistemi di misurazione volumetrica fissi richiedono spesso una lettura mobile dei codici per l'identificazione dei prodotti e la connessione AUX rappresenta una soluzione economica.



Questo video-tutorial descrive a titolo di esempio i materiali e le procedure di collegamento in una rete a bus di campo.



Il modulo bus di campo Connection Device Fieldbus consente un'integrazione facile del PROFIBUS in grandi sistemi track-and-trace.



**Facile integrazione in numerose tecnologie a bus di campo e sistemi di identificazione tramite tecnica di collegamento modulare**



## Per applicazioni standard: la lettura codici non è mai stata così affidabile

Lo scanner portatile IDM24x rileva in modo sicuro e affidabile i codici bidimensionali, ma anche tutti i codici a barre lineari e stacked più comuni. Una telecamera matrix innovativa e miniaturizzata permette l'identificazione rapida e sicura del codice, in qualsiasi posizione di rotazione esso si trovi. Grazie alla struttura ergonomica estremamente leggera, lo scanner è comodo da tenere in mano e consente quindi di lavorare in modo confortevole.

Combinazione di scansione veloce e affidabile di codici 1D e 2D, design ergonomico e facilità di utilizzo sono la condizione ideale per l'uso quotidiano in un'ampia varietà di applicazioni non particolarmente difficili.



Identificazione corretta di codici a barre di campioni nell'analisi clinica senza immissione manuale dei dati. Un solo dispositivo per vari tipi di codici.



Identificazione mobile del materiale di assemblaggio. Identificazione rapida dei codici in qualunque posizione di rotazione grazie alla telecamera matrix integrata.



Lo scanner codice a barre mobile è adatto alla lettura di codici 1D, 2D e stacked nella gestione delle spedizioni merci.

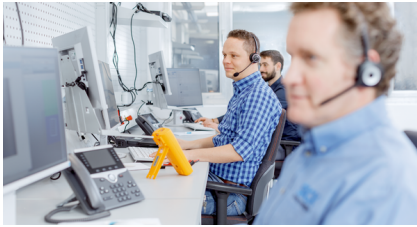


**Vantaggio economico: scansione veloce e affidabile di codici 1D e 2D per l'uso quotidiano in un'ampia varietà di applicazioni non particolarmente difficili**

## SICK LifeTime Services

I servizi di SICK aumentano la produttività di macchine e impianti, aumentano globalmente la sicurezza delle persone, gettano le basi per un'economia sostenibile e assicurano protezione ai beni d'investimento. Oltre all'effettiva prestazione di consulenza, SICK è di supporto anche in fase di creazione del progetto e di messa in servizio, nonché durante il funzionamento direttamente in loco.

La gamma di servizi include tra l'altro manutenzione e ispezione, ma anche controllo delle prestazioni nonché modernizzazione e riequipaggiamento. Contratti di assistenza modulari o personalizzati aumentano la durata e quindi la disponibilità degli impianti. Anomalie o superamenti del valore limite possono essere riconosciuti in qualsiasi momento grazie a sensori e sistemi.



### **Consulenza e Design**

Consulenza specifica per applicazione sul prodotto, sua integrazione e applicazione dello stesso.



### **Messa in servizio e manutenzione**

Ottimizzata per applicazioni e sostenibile, grazie a messa in servizio e manutenzione a cura di un tecnico dell'assistenza SICK opportunamente formato.



### **Contratti di manutenzione**

Prolungamento della garanzia, SICK Remote Service, helpdesk 24 ore su 24, manutenzione, garanzie di disponibilità e ulteriori componenti modulari possono essere combinati individualmente.



## Panoramica dei dati tecnici

<b>Campo d'impiego</b>	Applicazione standard
<b>Strutture codici leggibili</b>	Codici 1D, codici 2D, Stacked
<b>Risoluzione codice</b>	≥ 0,07 mm <sup>1)</sup> ≥ 0,13 mm <sup>2)</sup>
<b>Distanza di lettura</b>	30 mm ... 400 mm
<b>Sensore</b>	1.280 px x 800 px
<b>Temperatura ambiente di funzionamento</b>	-10 °C ... +50 °C
<b>Grado di protezione</b>	IP42
<b>Resistenza agli urti</b>	25 cadute da altezza 1,8 m su cemento
<b>Ethernet</b>	✓, TCP/IP, optional über externes Anschlussmodul / ✓, optional über externes Anschlussmodul (in funzione del modello)
<b>PROFINET</b>	✓, opzionale tramite modulo bus di campo esterno
<b>EtherCAT</b>	✓, opzionale tramite modulo bus di campo esterno
<b>Seriale</b>	✓, RS-232
<b>PROFIBUS DP</b>	✓, opzionale tramite modulo bus di campo esterno
<b>USB</b>	✓
<b>Bluetooth</b>	✓

<sup>1)</sup> Valido per codice 39.

<sup>2)</sup> Validi per codice a matrice di dati.

## Descrizione del prodotto

Lo scanner codice a barre mobile IDM24x rileva in modo sicuro e affidabile codici bidimensionali, ma anche tutti i codici a barre lineari e stacked più comuni. Una telecamera matrix innovativa e miniaturizzata permette l'identificazione rapida e sicura del codice, in qualsiasi posizione di rotazione esso si trovi. Grazie alla struttura ergonomica estremamente leggera, lo scanner è comodo da tenere in mano e consente quindi di lavorare in modo confortevole. In modalità di presentazione, lo scanner rileva automaticamente i codici presentati e comincia a leggere. Con le versioni cablate e wireless, per ogni singola applicazione è disponibile la soluzione migliore. Combinazione di scansione veloce e affidabile di codici 1D e 2D, design ergonomico e facilità di utilizzo sono la condizione ideale per l'uso quotidiano in un'ampia varietà di applicazioni non particolarmente difficili.

## In breve

- Identificazione di tutti i codici standard 1D, stacked e 2D
- Lettura del codice affidabile, sicura e rapida
- Struttura compatta e custodia leggera
- Funzionamento manuale e funzionamento a mani libere in modalità di presentazione
- Versioni cablate e wireless disponibili

## I vantaggi

- Un solo dispositivo per vari tipi di codice
- Identificazione rapida e precisa, senza immissione manuale dei dati
- Funzionamento semplice ed ergonomico, anche durante le applicazioni intensive di scansione
- Opzioni flessibili di impiego grazie a varie opzioni di controllo
- La variante wireless garantisce la mobilità in tutte le applicazioni

## Campi di applicazione

- Punti di vendita, assistenza (commercio al dettaglio, banche per check-in)
- Analisi cliniche (identificazione di fiale per test)
- Uffici (rilevamento documenti)
- Magazzini (rilevamento documenti e pacchetti)
- Settore automobilistico ed elettronico (riconoscimento componenti)

## Informazioni per l'ordine

Ulteriori esecuzioni degli apparecchi e accessori → [www.sick.com/IDM24x](http://www.sick.com/IDM24x)

- **Strutture codici leggibili:** codici 1D, codici 2D, Stacked
- **Distanza di lettura:** 30 mm ... 400 mm
- **Risoluzione codice:**  $\geq 0,07$  mm (Valido per codice 39.),  $\geq 0,13$  mm (Validi per codice a matrice di dati.)
- **Campo d'impiego:** Applicazione standard
- **Indicazione:** Per determinate interfacce di comunicazione è necessario un eventuale accessorio supplementare (per i dettagli vedere online)
- **Temperatura ambiente di funzionamento:**  $-10$  °C ...  $+50$  °C

Versione scanner	Dotazione di fornitura	Interfaccia di comunicazione	Tipo	Cod. art.
Variante di cavo	Kit	Ethernet, PROFINET, EtherCAT <sup>®</sup> , Seriale, PROFIBUS DP	IDM240-311S RS-232 Kit	6068391
		USB	IDM240-311S USB Kit	6068390
	Scanner singolo	Ethernet, PROFINET, EtherCAT <sup>®</sup> , Seriale, PROFIBUS DP, USB	IDM240-311S	6068389
Variante radio	Kit	Ethernet, PROFINET, EtherCAT <sup>®</sup> , Seriale, PROFIBUS DP, Bluetooth	IDM241-311S RS-232 Kit	6068398
		USB	IDM241-311S USB Kit	6068397
	Scanner singolo	Ethernet, PROFINET, EtherCAT <sup>®</sup> , Seriale, PROFIBUS DP, USB, Bluetooth	IDM241-311S	6068396

## SICK IN BREVE

SICK è una delle principali aziende produttrici di sensori e soluzioni per l'automazione industriale. Una gamma di prodotti e di servizi unica costituisce la base perfetta per il controllo affidabile ed efficiente dei processi per proteggere le persone da incidenti e per la prevenzione dei danni ambientali.

Abbiamo una vasta esperienza in svariati settori e ne conosciamo i processi e i requisiti. In questo modo con sensori intelligenti siamo in grado di fornire ai nostri clienti esattamente ciò di cui hanno bisogno. Nei centri applicativi in Europa, Asia e Nord America le soluzioni di sistema sono testate su misura e ottimizzate. Tutto questo ci rende dei fornitori e partner di sviluppo affidabili.

A completamento della nostra offerta, proponiamo servizi globali: i SICK LifeTime Services garantiscono la sicurezza e la produttività durante l'intero ciclo di vita della macchina.

Questo per noi è "Sensor Intelligence".

## VICINO A VOI NEL MONDO:

Referenti e altre sedi → [www.sick.com](http://www.sick.com)