



WTT12L-B1547

WTT12 PowerProx

OPTİK IŞIK SÜRESİ SENSÖRLERİ

SICK
Sensor Intelligence.



Resimler farklı olabilir



Sipariş bilgileri

Tip	Stok no.
WTT12L-B1547	1072650

Diğer cihaz modelleri ve aksesuar → www.sick.com/WTT12_PowerProx

Ayrıntılı teknik bilgiler

Özellikler

Fonksiyon prensibi	Cisimden yansımali sensör
Çalışma prensibi ayrıntısı	Arka fon bastırma, Optik ışık süresi
Gövde şekli (ışık çıkışı)	Dört köşeli form
Maksimum algılama mesafesi	50 mm ... 1.800 mm ¹⁾
Algılama mesafesi	100 mm ... 1.800 mm ^{2) 3)}
Işık türü	Görünebilir kırmızı ışık
Işık kaynağı	Lazer ⁴⁾
Işık demet çapı (mesafe)	Ø 12 mm (1.800 mm)
Dalga uzunluğu	658 nm
Lazer sınıfı	1 (IEC 60825-1 / CDRH 21 CFR 1040.10 & 1040.11)
Ayarlama	Kolay öğretme tuşu (2 x)
Emniyet tekniği parametreleri	
	MTTF _D 138 yıl
	DC _{avg} 0 %
	T _M (kullanım ömrü) 20 yıl

¹⁾ %6 ... 90 remisyon dereceli algılama malzemesi (DIN 5033 uyarınca standart beyazı temel alır).

²⁾ Ayarlanabilir.

³⁾ %90 remisyonuna sahip algılama malzemesi (standart beyaza göre, DIN 5033).

⁴⁾ Ortalama dayanım ömrü: T_U = +25 °C için 100.000 saat.

Elektrik

Gerilim kaynağı U_B	10 V DC ... 30 V DC ¹⁾
Sinyal taşıma	< 5 V _{SS} ²⁾
Akım tüketimi	70 mA ³⁾
Anahtarlar çıkışı	İtme-çekme: PNP/NPN ⁴⁾
Anahtarlar çıkışları sayısı	2 (Q ₁ , Q ₂) ⁴⁾
Anahtarlar tipi	Aydınlık ile anahtarlar ⁴⁾
Çıkış akımı I_{max}	≤ 100 mA
Tepki süresi	≤ 16,7 ms ⁵⁾
Anahtarlar frekansı	30 Hz ⁶⁾
Analog çıkış	-
Giriş	L/D = aydınlık / karanlık ile anahtarlar
Koruma devreleri	A ⁷⁾ B ⁸⁾ C ⁹⁾
Koruma sınıfı	III
Koruma sınıfı	IP67
Isınma süresi	< 15 min ¹⁰⁾
Başlatma süresi	< 300 ms

1) Sınır değerler. Kısa devre korumalı şebekede çalışma maks. 8 A.

2) U_V -toleransları aşılamaz veya altına inilemez.

3) Yüksüz. $U_V = 24$ V'de.

4) Q₁, Q₂ = 2 anahtarlar eşliği, aydınlık ile anahtarlar.

5) Ohm yükü altında sinyal süresi.

6) Normalde açık/normalde kapalı oranında 1:1.

7) A = U_V -Kutup değiştirme emniyetli bağlantılar.

8) B = Giriş ve çıkışlar kutup değiştirme korumalı.

9) C = Parazitlenme palsini engelleme.

10) $T_U = -10$ °C altında bir ısınma süresi gereklidir.

Mekanik

Boyutlar (G x Y x D)	20 mm x 49,6 mm x 44,2 mm
Gövde malzemesi	Plastik, VISTAL®
Malzeme, optik	Plastik, PMMA
Ağırlık	111 g
Bağlantı tipi	5 telli kablo, 2 m
Bağlantı türü ayrıntısı	
Çapraz kablolama	0,14 mm ²
Kablo malzemesi	Plastik, PVC

Ortam verileri

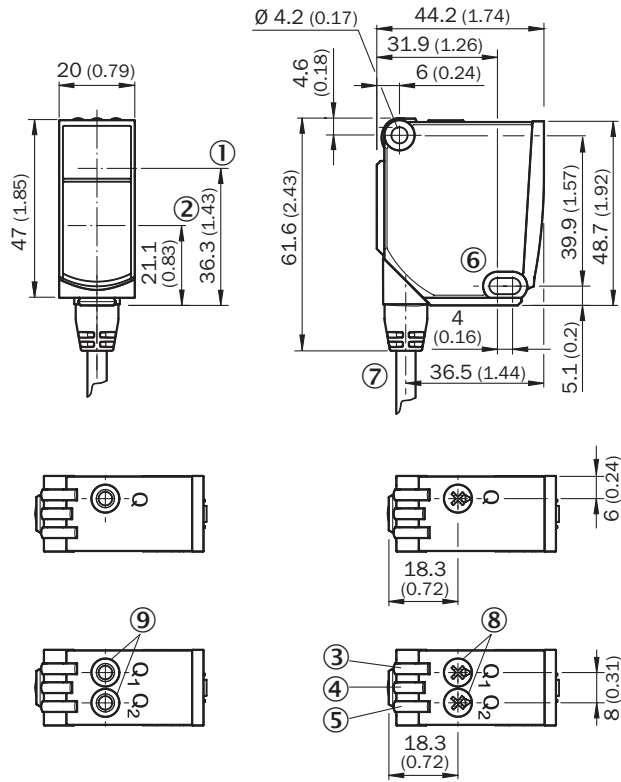
Çalışma ortamı sıcaklığı	-35 °C ... +50 °C ¹⁾
Depo ortam sıcaklığı	-40 °C ... +70 °C

1) $T_U = 45$ °C itibaren maks. çıkış akımı $I_{max} = 50$ mA izin verilir.

Sınıflandırmalar

ECLASS 5.0	27270904
ECLASS 5.1.4	27270904
ECLASS 6.0	27270904
ECLASS 6.2	27270904
ECLASS 7.0	27270904
ECLASS 8.0	27270904
ECLASS 8.1	27270904
ECLASS 9.0	27270904
ECLASS 10.0	27270904
ECLASS 11.0	27270904
ECLASS 12.0	27270903
ETIM 5.0	EC002719
ETIM 6.0	EC002719
ETIM 7.0	EC002719
ETIM 8.0	EC002719
UNSPSC 16.0901	39121528

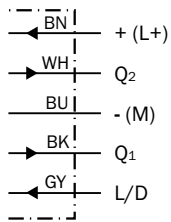
Teknik çizim (Ölçüler mm cinsindedir)



- ① Optik eksen, verici
- ② Optik eksen, alıcı
- ③ Gösterge LED'i sarı: ışık alımı durumu
- ④ Gösterge LED'i yeşil: durum göstergesi
- ⑤ Gösterge LED'i sarı: ışık alımı durumu
- ⑥ Sabitleme deliği, Ø 4,2 mm
- ⑦ Bağlantı
- ⑧ Potansiyometre
- ⑨ Tek öğretim tuşu

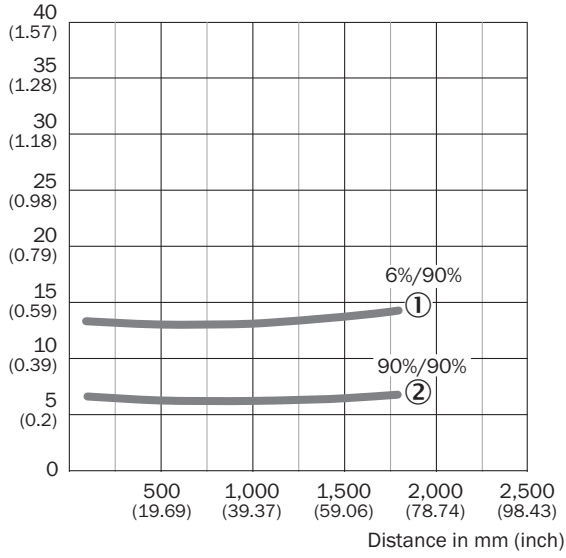
Bağlantı şeması

Cd-287



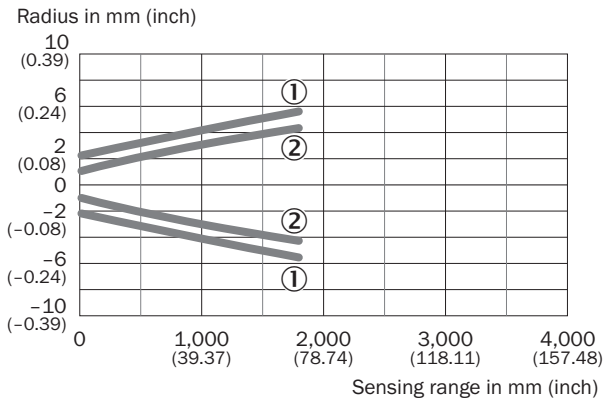
Karakteristik eğri

Min. distance from object to background in mm (inch)



- ① Siyah üzerinde algılama mesafesi, %6 remisyon derecesi
② Beyaz üzerinde algılama mesafesi, %90 remisyon derecesi

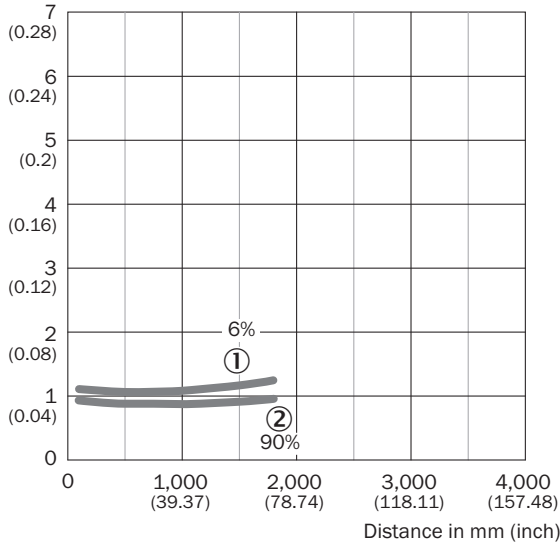
Işık demeti çapı



- ① Yatay ışık noktası
② Dikey ışık noktası

Tekrarlanabilirlik

Repeatability in mm (inch)

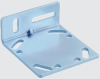



① %6 yansıtma oranı, siyah üzerinde

② %90 yansıtma oranı, beyaz üzerinde

Önerilen aksesuar

Diğer cihaz modelleri ve aksesuar → www.sick.com/WTT12_PowerProx

	Kısa açıklama	Tip	Stok no.
Montaj braketi ve plakaları			
	Montaj braketi	BEF-WTT12L	2078538
Diğer			
	<ul style="list-style-type: none"> Bağlantı türü A kafa: Erkek konnektör, M12, 5 pin, düz, A kodlamalı Açıklama: Blendajsız, Kafa A: Erkek konnektör, M12, 5 pin, düz, ekransız, 4 mm ... 6 mm kablo çapı için Kafa B: - Bağlantı tekniği: Vidalı bağlantılar Onaylı iletken enine kesiti: ≤ 0,75 mm² Bilgi: Feldbus tekniği için 	STE-1205-G	6022083

BİR BAKIŞTA SICK

SICK, endüstriyel uygulamalarda akıllı sensör ve sensör çözümleri konusunda lider üreticilerdendir. Eşsiz bir ürün ve hizmet yelpazesi; süreçlerin güvenli ve etkili şekilde kontrolünü, kişilerin kazalardan korunmasını ve çevreye verilen zararların önlenmesini sağlayan mükemmel temeli oluşturur.

Çok çeşitli branşlarda kapsamlı bilgi birikimine sahibiz ve süreçleriniz ile gerekliliklerinizi iyi biliyoruz. İşte bu sayede akıllı sensörlerle tam da müşterilerimizin ihtiyacı olanı teslim edebiliyoruz. Sistem çözümleri Avrupa, Asya ve Kuzey Amerika'da bulunan uygulama merkezlerinde müşteriye özel olarak test ve optimize edilir. Bütün bunlar bizi güvenilir bir tedarikçi ve ARGE ortağı haline getiriyor.

Kapsamlı hizmetlerimiz teklifimizi tamamlar: SICK Ömür Boyu servis hizmeti makinenin kullanım ömrü boyunca güvenlik ve verimlilik ile ilgili destek sağlar.

Bu bizim için "Sensör Zekası"dır.

DÜNYA GENELİNDE HEMEN YAKININIZDA:

Bilgi almak ve diğer merkezler için → www.sick.com