



WFS3-40P415

WFS

GABELSENSOREN

SICK
Sensor Intelligence.



Abbildung kann abweichen



Bestellinformationen

Typ	Artikelnr.
WFS3-40P415	6043919

Weitere Geräteausführungen und Zubehör → www.sick.com/WFS

Technische Daten im Detail

Merkmale

Funktionsprinzip	Optisches Detektionsprinzip
Abmessungen (B x H x T)	10 mm x 25 mm x 64,3 mm
Gabelweite	3 mm
Gabeltiefe	42 mm
Kleinste detektierbares Objekt (MDO)	Spalt zwischen Etikett / Größe von Etikett: 2 mm ¹⁾
Etikettenerkennung	✓
Einstellung	Plus-Minus-Taste, Leitung (Teach-in, Empfindlichkeit, Hell-/dunkelschaltend, Teach-in dynamisch)
Teach-in Verfahren	2-Punkt-Teach-in Teach-in dynamisch

¹⁾ Hängt von Etikettendicke ab.

Mechanik/Elektrik

Stromaufnahme	20 mA ¹⁾
Stabilität der Ansprechzeit	± 20 µs
Jitter	40 µs
Schaltausgang	PNP
Schaltausgang (Spannung)	PNP: HIGH = $U_V \leq 2 \text{ V}$ / LOW ca. 0 V
Schaltart	Hell-/dunkelschaltend
Ausgangsstrom I_{max}	100 mA
Eingang, Teach-in (ET)	PNP Teach: $U > 5 \text{ V} \dots < U_V$ Run: $U < 4 \text{ V}$
Initialisierungszeit	20 ms
Anschlussart	Stecker M8, 4-polig
Schutzschaltungen	U_V -Anschlüsse verpolsicher

¹⁾ Ohne Last.

	Ausgang Q kurzschlussgeschützt Störimpulsunterdrückung
Gewicht	Ca. 36 g
Gehäusematerial	Kunststoff, PA (glasfaserverstärkt)

¹⁾ Ohne Last.

Sicherheitstechnische Kenngrößen

MTTF_D	97 Jahre
DC_{avg}	0 %

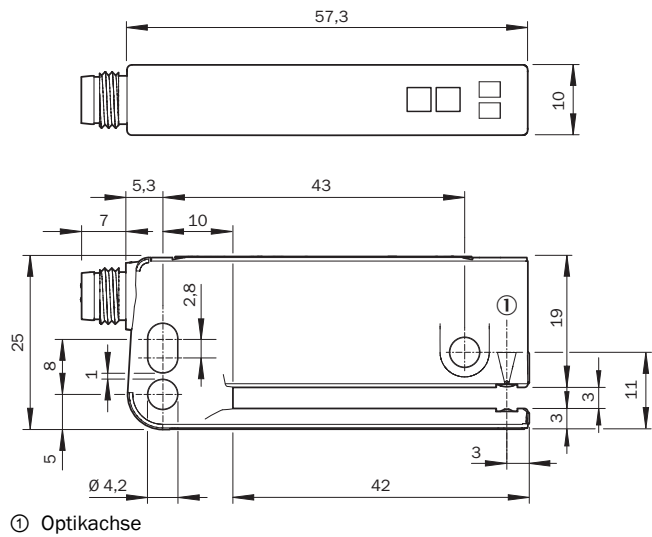
Umgebungsdaten

Schockbelastung	Nach EN 60068-2-27
UL-File-Nr.	NRKH.E191603

Klassifikationen

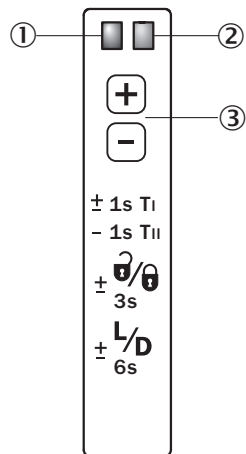
ECLASS 5.0	27270909
ECLASS 5.1.4	27270909
ECLASS 6.0	27270909
ECLASS 6.2	27270909
ECLASS 7.0	27270909
ECLASS 8.0	27270909
ECLASS 8.1	27270909
ECLASS 9.0	27270909
ECLASS 10.0	27270909
ECLASS 11.0	27270909
ECLASS 12.0	27270909
ETIM 5.0	EC002720
ETIM 6.0	EC002720
ETIM 7.0	EC002720
ETIM 8.0	EC002720
UNSPSC 16.0901	39121528

Maßzeichnung (Maße in mm)



Einstellmöglichkeiten

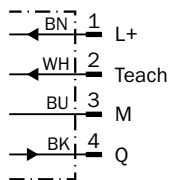
Einstellung: Teach-in über Plus-/Minus-Tasten (Wfxx-B416)



- ① Funktionsanzeige (gelb), Schaltausgang
- ② Funktionsanzeige (rot)
- ③ „+“/„-“-Taste und Funktionstaste

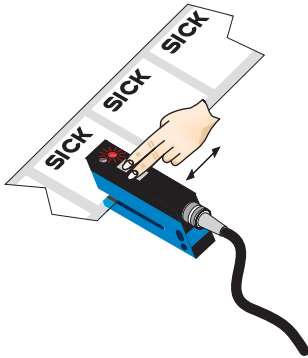
Anschlussschema

Cd-092



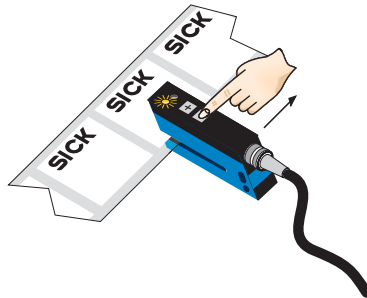
Bedienkonzept

1. Etikett oder Trägermaterial im aktiven Bereich des Gabelsensors positionieren



„+“- und „-“-Taste gleichzeitig > 1 s drücken, dann loslassen. Rote LED blinkt.

2. Mehrere Etiketten durch den Gabelsensor bewegen



„-“-Taste drücken, Teach-in-Vorgang beendet.

Hinweise

Schaltwellennachführung – bei Einlernen über Steuerleitung:

Nur der erste Einlernvorgang nach dem Einschalten wird dauerhaft gespeichert. Teach-in kann zyklisch wiederholt werden. Schaltausgang Q ist auch während Teach-in aktiv.

+ Nach Abschluss des Teach-in-Vorgangs kann die Schaltschwelle per „+“- oder „-“-Taste jederzeit verstellt werden. Zur langsamen Einstellung einmal „+“- oder „-“-Taste drücken. Zur schnellen Einstellung mit dem Finger auf der „+“- oder „-“-Taste bleiben.

± $\frac{Q}{3s}$ Durch gleichzeitiges Drücken der „+“- und „-“-Tasten (3 Sekunden) kann das Gerät gegen unbeabsichtigtes Betätigen verriegelt werden.



± $\frac{L/D}{6s}$ Durch gleichzeitiges Drücken der „+“- und „-“-Tasten (6 Sekunden) kann die Schaltfunktion (hell-/dunkelschaltend) festgelegt werden. Standard-Einstellung: Q = hellschaltend.



Teach-in (statisch):

Einstellung der Schaltschwelle ohne Bewegung des Etiketts auch möglich, vgl. Betriebsanleitung.

Empfohlenes Zubehör

Weitere Geräteausführungen und Zubehör → www.sick.com/WFS

	Kurzbeschreibung	Typ	Artikelnr.
Universal-Klemmsysteme			
	WFS Montagestange, gerade inklusive 2x Befestigungsschraube, Aluminium	BEF-M12GF-A	2059414
	Stangenklemmhalter für Stangendurchmesser 12 mm (Fixierung der Montagestange), Aluminium, 2 Schrauben M6 x 30, 2 Federscheiben	BEF-RMC-D12	5321878

	Kurzbeschreibung	Typ	Artikelnr.
Sonstiges			
	<ul style="list-style-type: none"> • Anschlussart Kopf A: Stecker, M8, 4-polig, gerade • Beschreibung: Ungeschirmt • Anschlussstechnik: Schraubklemmen • Zulässiger Leiterquerschnitt: 0,14 mm² ... 0,5 mm² 	STE-0804-G	6037323
	<ul style="list-style-type: none"> • Anschlussart Kopf A: Dose, M8, 4-polig, gerade, A-codiert • Anschlussart Kopf B: Offenes Leitungsende • Signalart: Sensor-/Aktor-Leitung • Leitung: 5 m, 4-adrig, PVC • Beschreibung: Sensor-/Aktor-Leitung, ungeschirmt • Einsatzbereich: Chemikalienbereich 	YF8U14-050VA3XLEAX	2095889

SICK AUF EINEN BLICK

SICK ist einer der führenden Hersteller von intelligenten Sensoren und Sensorlösungen für industrielle Anwendungen. Ein einzigartiges Produkt- und Dienstleistungsspektrum schafft die perfekte Basis für sicheres und effizientes Steuern von Prozessen, für den Schutz von Menschen vor Unfällen und für die Vermeidung von Umweltschäden.

Wir verfügen über umfassende Erfahrung in vielfältigen Branchen und kennen ihre Prozesse und Anforderungen. So können wir mit intelligenten Sensoren genau das liefern, was unsere Kunden brauchen. In Applikationszentren in Europa, Asien und Nordamerika werden Systemlösungen kundenspezifisch getestet und optimiert. Das alles macht uns zu einem zuverlässigen Lieferanten und Entwicklungspartner.

Umfassende Dienstleistungen runden unser Angebot ab: SICK LifeTime Services unterstützen während des gesamten Maschinenlebenszyklus und sorgen für Sicherheit und Produktivität.

Das ist für uns „Sensor Intelligence.“

WELTWEIT IN IHRER NÄHE:

Ansprechpartner und weitere Standorte → www.sick.com