



# IM30-10BU0-ZU0

IMW

ENDÜKTİF YAKLAŞIM SENSÖRLERİ

**SICK**  
Sensor Intelligence.



## Sipariş bilgileri

Tip	Stok no.
IM30-10BUO-ZUO	7902127

Teslimat kapsamına dahildir: BEF-MU-M30 (1)

Diğer cihaz modelleri ve aksesuar → [www.sick.com/IMW](http://www.sick.com/IMW)

Resimler farklı olabilir



## Ayrıntılı teknik bilgiler

### Özellikler

<b>Gövde yapısı</b>	Metrik
<b>Gövde tasarımı</b>	Standart gövde şekli
<b>Vida dişi büyüklüğü</b>	M30 x 1,5
<b>Çap</b>	Ø 30 mm
<b>Algılama mesafesi <math>S_n</math></b>	10 mm
<b>Emniyete alınmış algılama mesafesi <math>S_a</math></b>	8,1 mm
<b>Metale montaj</b>	Düz kafa
<b>Anahtarlama frekansı</b>	25 Hz <sup>1)</sup> 30 Hz <sup>2)</sup>
<b>Bağlantı tipi</b>	2 telli kablo, 2 m
<b>Çıkış fonksiyonu</b>	Normalde kapalı
<b>Elektriksel kablolama</b>	AC/DC 2 telli
<b>Koruma sınıfı</b>	IP67 <sup>3)</sup>
<b>Teslimat Kapsamı</b>	Sabitleme somunu, pirinç (sarı), nikel kaplı (2 x)

<sup>1)</sup> AC.

<sup>2)</sup> DC.

<sup>3)</sup> EN 60529 uyarınca.

### Mekanik/Elektrik

<b>Besleme Gerilimi</b>	20 V AC/DC ... 250 V AC/DC
<b>Gerilim düşmesi</b>	≤ 6,5 V AC, ≤ 6 V DC

<sup>1)</sup> Sabit  $U_B$  gerilim kaynağı ve  $T_a$  ortam sıcaklığı.

<sup>2)</sup> Başlangıç  $S_r$  değeri.

<sup>3)</sup> Tekrarlama hassasiyeti.

<sup>4)</sup> AC (+50 °C).

<sup>5)</sup> AC (+80 °C).

<sup>6)</sup> DC.

<sup>7)</sup> 20 ms / 0,5 Hz.

<sup>8)</sup> IEC60217-2 Sheet 1, ≤ 2 A (fınlık) uyarınca minyatür sigorta.

<sup>9)</sup> 200 mA altındaki tutma akımlarına sahip küçük elektromanyetik yüklerin kumandası.

<sup>10)</sup> Elektrikli mıknatısların kumandası.

<b>Zaman gecikmesi</b>	≤ 8 ms
<b>Histerezis</b>	1 % ... 15 %
<b>Tekrarlanabilirlik</b>	≤ 10 % <sup>1) 2) 3)</sup>
<b>Sıcaklık sapması (başlangıç S<sub>r</sub> değeri)</b>	± 10 %
<b>EMVC</b>	EN 60947-5-2 uyarınca EN 55011 uyarınca, Class B
<b>Sürekli akım I<sub>a</sub></b>	≤ 350 mA <sup>4)</sup> ≤ 250 mA <sup>5)</sup> ≤ 100 mA <sup>6)</sup>
<b>Atıl akım</b>	≤ 2,5 mA (AC 250 V) ≤ 1,3 mA (AC 110 V) ≤ 0,8 mA (DC 24 V)
<b>En düşük yük akımı</b>	≥ 5 mA
<b>Kısa süreli akım</b>	2,2 A <sup>7)</sup>
<b>Kablo malzemesi</b>	PUR/PVC
<b>Kablo çapı</b>	0,5 mm <sup>2</sup>
<b>Kısa devre koruması</b>	<sup>8)</sup>
<b>Power-up pulse suppression</b>	✓
<b>Darbe ve titreşim dayanımı</b>	30 g, 11 ms / 10 ... 55 Hz, 1 mm
<b>Çalışma ortamı sıcaklığı</b>	-25 °C ... +70 °C
<b>Gövde malzemesi</b>	Pirinç(Sarı), nikel kaplı
<b>Malzeme, algılama yüzeyi</b>	Plastik, PBT
<b>Gövde uzunluğu</b>	81 mm
<b>Faydalı vida dışı uzunluğu</b>	59 mm
<b>Maks. sıkma torku</b>	≤ 50 Nm
<b>Koruma sınıfı</b>	II
<b>Nominal izolasyon gerilimi U<sub>i</sub></b>	250 V AC
<b>Kullanım kategorisi</b>	AC-140 <sup>9)</sup> DC-13 <sup>10)</sup>
<b>Kirlenme derecesi</b>	3
<b>Anma darbe gerilimi dayanımı</b>	4 kV

<sup>1)</sup> Sabit U<sub>B</sub> gerilim kaynağı ve Ta ortam sıcaklığı.

<sup>2)</sup> Başlangıç S<sub>r</sub> değeri.

<sup>3)</sup> Tekrarlama hassasiyeti.

<sup>4)</sup> AC (+50 °C).

<sup>5)</sup> AC (+80 °C).

<sup>6)</sup> DC.

<sup>7)</sup> 20 ms / 0,5 Hz.

<sup>8)</sup> IEC60217-2 Sheet 1, ≤ 2 A (flink) uyarınca minyatür sigorta.

<sup>9)</sup> 200 mA altındaki tutma akımlarına sahip küçük elektromanyetik yüklerin kumandası.

<sup>10)</sup> Elektrikli mıknatısların kumandası.

## Emniyet tekniği parametreleri

<b>MTTF<sub>D</sub></b>	971 yıl
<b>DC<sub>avg</sub></b>	0 %
<b>T<sub>M</sub> (kullanım ömrü)</b>	20 yıl

### Düşürüm katsayıları

<b>Bilgi</b>	Değerler, değişebilen kılavuz değerlerdir
<b>Paslanmaz çelik (V2A)</b>	Yakl. 0,8
<b>Alüminyum (Al)</b>	Yakl. 0,45
<b>Bakır (Cu)</b>	Yakl. 0,4

### Montaj uyarısı

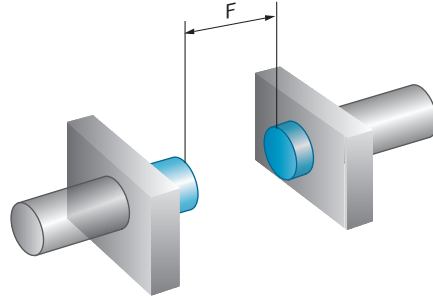
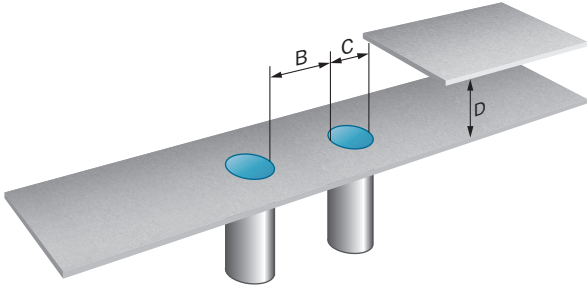
<b>Not</b>	İlgili grafik için bakınız "montaj uyarısı"
<b>A</b>	0 mm
<b>B</b>	30 mm
<b>C</b>	30 mm
<b>D</b>	30 mm
<b>E</b>	0 mm
<b>F</b>	80 mm

### Sınıflandırmalar

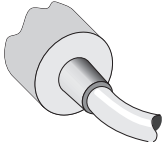
<b>ECLASS 5.0</b>	27270101
<b>ECLASS 5.1.4</b>	27270101
<b>ECLASS 6.0</b>	27270101
<b>ECLASS 6.2</b>	27270101
<b>ECLASS 7.0</b>	27270101
<b>ECLASS 8.0</b>	27270101
<b>ECLASS 8.1</b>	27270101
<b>ECLASS 9.0</b>	27270101
<b>ECLASS 10.0</b>	27270101
<b>ECLASS 11.0</b>	27270101
<b>ECLASS 12.0</b>	27274001
<b>ETIM 5.0</b>	EC002714
<b>ETIM 6.0</b>	EC002714
<b>ETIM 7.0</b>	EC002714
<b>ETIM 8.0</b>	EC002714
<b>UNSPSC 16.0901</b>	39122230

## Montaj uyarısı

Düz kafalı montaj

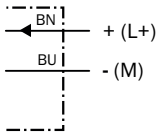


## Bağlantı tipi



## Bağlantı şeması

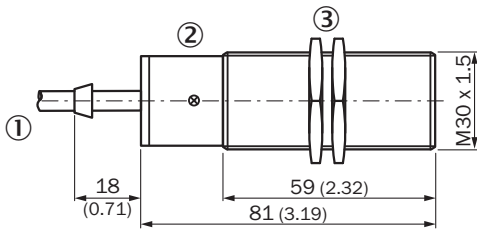
Cd-121



Miniature fuse to IEC60127-2  
sheet 1,  $\leq 2$  A (fast acting)

## Teknik çizim (Ölçüler mm cinsindedir)




IM30, AC/DC 2 telli, kablo, düz kafa



- 1 Bağlantı
- 2 LED göstergesi
- 3 Montaj somunu (2 x); anahtar numarası 36, metal

## Önerilen aksesuar

Diğer cihaz modelleri ve aksesuar → [www.sick.com/IMW](http://www.sick.com/IMW)

	Kısa açıklama	Tip	Stok no.
Evrensel sıkma sistemleri			
	Çok amaçlı bağlantı kelepçesi için M30 N10 plakası, Çinko kaplamalı çelik (plaka), Basınçlı çinko döküm (bağlantı kelepçesi), Çok amaçlı bağlantı kelepçesi (5322626), montaj malzemeleri	BEF-KHS-N10	2062372
Montaj braketi ve plakaları			
	M30 sensörler için sabitleme plakası, Çinko kaplamalı çelik, montaj malzemeleri bulunmaz	BEF-WG-M30	5321871
	M30 sensörler için montaj braketi, Çinko kaplamalı çelik, montaj malzemeleri bulunmaz	BEF-WN-M30	5308445

## BİR BAKIŞTA SICK

SICK, endüstriyel uygulamalarda akıllı sensör ve sensör çözümleri konusunda lider üreticilerdendir. Eşsiz bir ürün ve hizmet yelpazesi; süreçlerin güvenli ve etkili şekilde kontrolünü, kişilerin kazalardan korunmasını ve çevreye verilen zararların önlenmesini sağlayan mükemmel temeli oluşturur.

Çok çeşitli branşlarda kapsamlı bilgi birikimine sahibiz ve süreçleriniz ile gerekliliklerinizi iyi biliyoruz. İşte bu sayede akıllı sensörlerle tam da müşterilerimizin ihtiyacı olanı teslim edebiliyoruz. Sistem çözümleri Avrupa, Asya ve Kuzey Amerika'da bulunan uygulama merkezlerinde müşteriye özel olarak test ve optimize edilir. Bütün bunlar bizi güvenilir bir tedarikçi ve ARGE ortağı haline getiriyor.

Kapsamlı hizmetlerimiz teklifimizi tamamlar: SICK Ömür Boyu servis hizmeti makinenin kullanım ömrü boyunca güvenlik ve verimlilik ile ilgili destek sağlar.

**Bu bizim için "Sensör Zekası"dır.**

## DÜNYA GENELİNDE HEMEN YAKININIZDA:

Bilgi almak ve diğer merkezler için → [www.sick.com](http://www.sick.com)