



WL4SC-3P2232A91

W4

MINYATÜR FOTOSELLER

SICK
Sensor Intelligence.



Resimler farklı olabilir



Sipariş bilgileri

Tip	Stok no.
WL4SC-3P2232A91	1067762

Zaman damgası fonksiyonu, sadece B&R'nin IO-Link Master'ı (model X20(c)DS438A) ile birlikte kullanılabilir

Diğer cihaz modelleri ve aksesuar → www.sick.com/W4

Ayrıntılı teknik bilgiler

Özellikler

Fonksiyon prensibi	Reflektörlü sensör
Çalışma prensibi ayrıntısı	Reflektör minimum mesafesi olmadan (tek lens sensör / koaksiyel optik)
Maksimum algılama mesafesi	0 m ... 5 m ¹⁾
Algılama mesafesi	0 m ... 3 m ¹⁾
Polarizasyon filtresi	Evet
Verici ışını	
Işık kaynağı	PinPoint LED ²⁾
Işık türü	Görünebilir kırmızı ışık
Işık demeti çapı (mesafe)	Ø 45 mm (1,5 m)
LED karakteristik verileri	
Dalga uzunluğu	650 nm
Ayarlama	IO-Link, Kolay öğretme tuşu
Pin-2 konfigürasyonu	Dış giriş, Öğretme girişi, Girişten verici, Algılama çıkışı, Lojik çıkışı, Alarm çıkışı Cihaz kirlenmesi

¹⁾ PL80A reflektör.

²⁾ Ortalama dayanım ömrü: T_U = +25 °C için 100.000 saat.

Emniyet tekniği parametreleri

MTTF_D	1.222 yıl
-------------------------	-----------

DC_{avg}	0 %
-------------------------	-----

İletişim arayüzü

IO-Link	✓, COM2 (38,4 kBaud)
Veri aktarma hızı	COM2 (38,4 kBaud)
Döngü süresi	2,3 ms
Proses verisi uzunluğu	16 Bit
Proses verisi yapısı	Bit 0 = Anahtarlama sinyali Q _{L1} Bit 1 = Anahtarlama sinyali Q _{L2} Bit 2 ... 15 = Ölçüm değeri
VendorID	26
DeviceID HEX	0x8000DB
DeviceID DEC	8388827

Elektrik

Gerilim kaynağı U_B	10 V DC ... 30 V DC ¹⁾
Sinyal taşıma	< 5 V _{SS} ²⁾
Akım tüketimi	20 mA ³⁾
Koruma sınıfı	III
Dijital çıkış	
Tür	PNP ⁴⁾
Anahtarlama tipi	Aydınlık/karanlık ile anahtarlama
Çıkış akımı I _{max}	≤ 100 mA
Tekrarlama hassasiyeti (tepkî süresi)	150 µs ⁵⁾
Anahtarlama frekansı	1.000 Hz
Koruma devreleri	A ⁶⁾ B ⁷⁾ C ⁸⁾ D ⁹⁾
Q/ Pin 2 üzerinde tepkî süresi	300 µs ... 450 µs ^{10) 5)}
Q/ Pin 2 üzerinde anahtarlama frekansı	1.000 Hz ¹¹⁾

1) Kısa devre korumalı şebekede işletim için sınır değerleri maks. 8 A.

2) U_V-toleransları aşılamaz veya altına inilemez.

3) Yüksüz.

4) Pin 4: Bu anahtarlama çıkışı, başka bir çıkışa bağlanmamalıdır.

5) Yazılım ile konfigüre edildiğinde pin 2 üzerindeki Q \ için geçerlidir.

6) A = U_V-Kutup değiştirme emniyetli bağlantılar.

7) B = Giriş ve çıkışlar kutup değiştirme korumalı.

8) C = Parazitlenme palsini engelleme.

9) D = Çıkışlar aşırı akım ve kısa devre korumalı.

10) Ohm yükü altında sinyal süresi.

11) Aydınlık/karanlık oranı 1:1 ise, yazılım ile konfigüre edildiğinde pin 2 üzerindeki Q \ için geçerlidir.

Mekanik

Gövde yapısı	Dört köşeli form
Model ayrıntısı	Slim
Boyutlar (G x Y x D)	12,2 mm x 41,8 mm x 17,3 mm

Bağlantı	4 pinli M8 erkek konnektör
Malzeme	Gövde Plastik, ABS Ön cam Plastik, PMMA
Ağırlık	30 g

Ortam verileri

Koruma sınıfı	IP67 IP66
Çalışma ortamı sıcaklığı	-40 °C ... +60 °C
Depo ortam sıcaklığı	-40 °C ... +75 °C
UL-dosya no.	NRKH.E181493 & NRKH7.E181493

Smart Task

Smart Task tanımı	Zaman damgası + etki önleme
Mantık fonksiyonu	Doğrudan VE VEYA PENCERE Histerezis
Zamanlayıcı fonksiyonu	Devre dışı bırakılmış Açılma gecikmesi Kapanma gecikmesi Açılma ve kapanma gecikmesi Pals (One Shot)
İnverter	Evet
Tepki süresi	SIO Direct: 300 µs ... 450 µs ¹⁾ SIO Logic: 550 µs ... 650 µs ²⁾ IOL: --- ³⁾
Tekrarlanabilirlik	SIO Direct: 150 µs ¹⁾ SIO Logic: 150 µs ²⁾ IOL: --- ³⁾
Zaman damgası doğruluğu	SIO Direct: --- SIO Logic: --- IOL: - 90 ... + 90 µs
İki işlem arasındaki minimum süre	SIO Direct: 450 µs SIO Logic: 450 µs IOL: 500 µs
Zaman damgası ara bellek sayısı	SIO Direct: --- SIO Logic: --- IOL: 8
Zaman mühürlemesi için maks. erişim uzaklığı	SIO Direct: --- SIO Logic: --- IOL: 260 ms
Gecikme süresi maks.	SIO Direct: --- SIO Logic: 52 ms IOL: 52 ms
Anahtarlama sinyali	

¹⁾ SIO Direct: IO-Link iletişimi olmayan ve sensörün iç mantık veya zaman parametreleri ("doğrudan" / "devre dışı" olarak ayarlı) kullanılmayan standart I/O modunda sensör çalışmasıdır.

²⁾ SIO Logic: IO-Link iletişimi olmayan standart I/O modunda sensör çalışmasıdır. Sensörün iç mantık ve zaman parametreleri kullanılır, ek otomasyon fonksiyonları bulunur.

³⁾ IOL: Tam IO-Link iletişimiyle, mantık, zaman ve otomasyon fonksiyon parametreleri kullanılan sensör çalışmasıdır.

Anahtarlama sinyali Q _{L1}	Anahtarlama çıkışı
Anahtarlama sinyali Q _{L2}	Anahtarlama çıkışı
Ölçüm değeri	Zaman damgası

1) SIO Direct: IO-Link iletişimi olmayan ve sensörün iç mantık veya zaman parametreleri ("doğrudan" / "devre dışı" olarak ayarlı) kullanılmayan standart I/O modunda sensör çalışmasıdır.

2) SIO Logic: IO-Link iletişimi olmayan standart I/O modunda sensör çalışmasıdır. Sensörün iç mantık ve zaman parametreleri kullanılır, ek otomasyon fonksiyonları bulunur.

3) IOL: Tam IO-Link iletişimiyle, mantık, zaman ve otomasyon fonksiyon parametreleri kullanılan sensör çalışmasıdır.

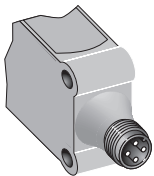
Arıza teşhis

Cihaz durumu	Evet
Öğretme kalitesi	Evet
Çalışma kalitesi	Evet, Kirlilik göstergesi

Sınıflandırmalar

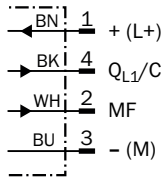
ECLASS 5.0	27270902
ECLASS 5.1.4	27270902
ECLASS 6.0	27270902
ECLASS 6.2	27270902
ECLASS 7.0	27270902
ECLASS 8.0	27270902
ECLASS 8.1	27270902
ECLASS 9.0	27270902
ECLASS 10.0	27270902
ECLASS 11.0	27270902
ECLASS 12.0	27270902
ETIM 5.0	EC002717
ETIM 6.0	EC002717
ETIM 7.0	EC002717
ETIM 8.0	EC002717
UNSPSC 16.0901	39121528

Bağlantı tipi



Bağlantı şeması

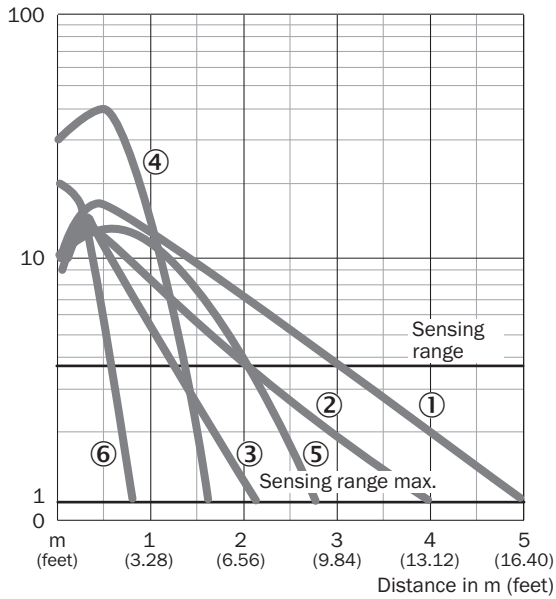
Cd-367



Karakteristik eğri

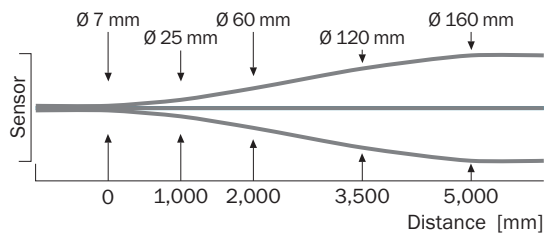
WL4S-3, WLG4S-3, 5 m

Operating reserve



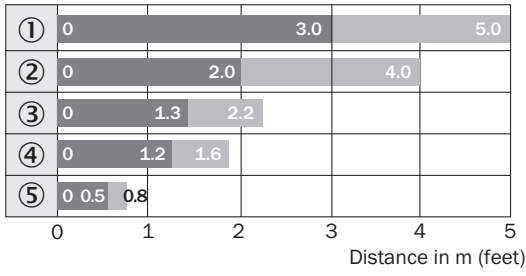
- ① PL80A reflektör
- ② Reflektör PL40A
- ③ Reflektör PL20A
- ④ Reflektör PL10F
- ⑤ P250 CHEM reflektör
- ⑥ Reflektör bandı REF-IRF-56

Işık demeti çapı



Algılama mesafesi diyagramı

WL4S-3, WLG4S-3, 5 m



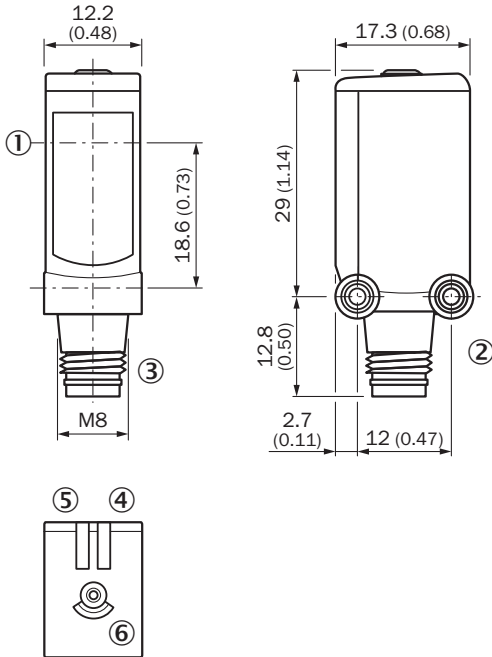
■ Sensing range

■ Sensing range max.

- ① PL80A reflektör
- ② Reflektör PL40A
- ③ Reflektör PL20A
- ④ Reflektör PL10F
- ⑤ Reflektör bandı REF-IRF-56

Teknik çizim (Ölçüler mm cinsindedir)


WL4S-3, WLG4S-3, öğretim tuşu



- ① Optik eksen ortası
- ② Montaj vida dişi M3
- ③ Bağlantı
- ④ Gösterge LED'i yeşil: gerilim kaynağı aktif
- ⑤ Gösterge LED'i turuncu: ışık alımı durumu
- ⑥ Öğretim tuşu

Önerilen aksesuar

Diğer cihaz modelleri ve aksesuar → www.sick.com/W4

	Kısa açıklama	Tip	Stok no.
Montaj braketi ve plakaları			
	<ul style="list-style-type: none"> Açıklama: Duvara montaj için montaj braketi Malzeme: Paslanmaz çelik Detaylar: 1.4571 paslanmaz çelik Teslimat Kapsamı: Montaj malzemeleri dahil Uygun olduğu yerler: W4S, W4F, W4S 	BEF-W4-A	2051628
Diğer			
	<ul style="list-style-type: none"> Açıklama: İnce üçlü reflektör, vidalanabilir, lazer sensörleri için uygundur Boyutlar: 20 mm 32 mm Çalışma ortamı sıcaklığı: -30 °C ... +65 °C 	PL10F	5311210
	<ul style="list-style-type: none"> Bağlantı türü A kafa: Dişi konnektör, M8, 4 pin, düz, A kodlamalı Bağlantı türü B kafa: Erkek konnektör, M12, 4 pin, düz, A kodlamalı Sinyal türü: Sensör/hareket elemanı bağlantısı Kablo: 5 m, 4 telli, PVC Açıklama: Sensör/hareket elemanı bağlantısı, Blendajsız Uygulama alanı: Kimyasal aralık 	YF8U14-050VA3M2A14	2096609
	<ul style="list-style-type: none"> Bağlantı türü A kafa: Dişi konnektör, M8, 4 pin, düz, A kodlamalı Bağlantı türü B kafa: Açık kablo ucu Sinyal türü: Sensör/hareket elemanı bağlantısı Kablo: 5 m, 4 telli, PVC Açıklama: Sensör/hareket elemanı bağlantısı, Blendajsız Uygulama alanı: Kimyasal aralık 	YF8U14-050VA3XLEAX	2095889
	<ul style="list-style-type: none"> Bağlantı türü A kafa: Erkek konnektör, M12, 4 pin, A kodlamalı Bağlantı türü B kafa: Dişi konnektör, M8, 4 pin, A kodlamalı Bağlantı türü C kafa: Dişi konnektör, M8, 4 pin, A kodlamalı Kablo: 0,11 m, PVC Açıklama: Y dağıtıcı, 2 x dişi konnektör M8, 4 pin, düz, 0,11 m PVC kablo, 1 x erkek konnektör M12, 4 pin, düz, bir SICK sensörünün bir SICK Smart Sensor'a bağlantısı için; Pirinç kaplı dişi konnektör (A): Ek sensör, Çinko kaplı dişi konnektör (B): Smart Sensor, çinko kaplı erkek konnektör (C): IO-Link Master/PLC Bilgi: Slimline T parçası, 2 x M8 dişi konnektör + kablolu M12 erkek konnektör 	SYL-8204-GOM11-X2	6055012

Önerilen hizmetler

Diğer hizmetler → www.sick.com/W4

	Tip	Stok no.
Function Block Factory		
<ul style="list-style-type: none"> Açıklama: Function Block Factory, IO-Link sensörlerinin programlanabilir lojik kontrolörlere entegrasyonuna olanak sağlayan, cihaza ve ortama özel fonksiyon blokları oluşturmaya yönelik bir Engineering Tool'dür. Function Block Factory, örn. Siemens, Beckhoff, Rockwell Automation, B&R ve diğerleri gibi çeşitli üreticilerin mevcut programlanabilir lojik kontrolörlerini (PLC) destekler. FBF hakkında daha fazla bilgiyi burada bulabilirsiniz. Hazırlık: Müşteriler, Function Block Factory'ye erişimi ve lisansı, https://fbf.cloud.sick.com adresinden alabilir. 	Function Block Factory	Talep üzerine

BİR BAKIŞTA SICK

SICK, endüstriyel uygulamalarda akıllı sensör ve sensör çözümleri konusunda lider üreticilerdendir. Eşsiz bir ürün ve hizmet yelpazesi; süreçlerin güvenli ve etkili şekilde kontrolünü, kişilerin kazalardan korunmasını ve çevreye verilen zararların önlenmesini sağlayan mükemmel temeli oluşturur.

Çok çeşitli branşlarda kapsamlı bilgi birikimine sahibiz ve süreçleriniz ile gerekliliklerinizi iyi biliyoruz. İşte bu sayede akıllı sensörlerle tam da müşterilerimizin ihtiyacı olanı teslim edebiliyoruz. Sistem çözümleri Avrupa, Asya ve Kuzey Amerika'da bulunan uygulama merkezlerinde müşteriye özel olarak test ve optimize edilir. Bütün bunlar bizi güvenilir bir tedarikçi ve ARGE ortağı haline getiriyor.

Kapsamlı hizmetlerimiz teklifimizi tamamlar: SICK Ömür Boyu servis hizmeti makinenin kullanım ömrü boyunca güvenlik ve verimlilik ile ilgili destek sağlar.

Bu bizim için "Sensör Zekası"dır.

DÜNYA GENELİNDE HEMEN YAKININIZDA:

Bilgi almak ve diğer merkezler için → www.sick.com