



# CM30-25NAP-KW1

CM

KAPASITIF YAKLAŞIM SENSÖRLERİ

**SICK**  
Sensor Intelligence.

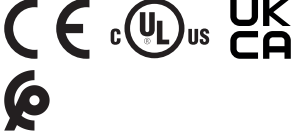


## Sipariş bilgileri

| Tip            | Stok no. |
|----------------|----------|
| CM30-25NAP-KW1 | 6028413  |

Diğer cihaz modelleri ve aksesuar → [www.sick.com/CM](http://www.sick.com/CM)

Resimler farklı olabilir



## Ayrıntılı teknik bilgiler

### Özellikler

|                                                            |                                                                                   |
|------------------------------------------------------------|-----------------------------------------------------------------------------------|
| <b>Gövde yapısı</b>                                        | Metrik                                                                            |
| <b>Vida dişi büyüklüğü</b>                                 | M30 x 1,5                                                                         |
| <b>Çap</b>                                                 | Ø 30 mm                                                                           |
| <b>Algılama mesafesi <math>S_n</math></b>                  | 4 mm ... 25 mm                                                                    |
| <b>Emniyete alınmış algılama mesafesi <math>S_a</math></b> | 18 mm                                                                             |
| <b>Metale montaj</b>                                       | Çıkık kafa                                                                        |
| <b>Anahtarlama frekansı</b>                                | 10 Hz                                                                             |
| <b>Bağlantı tipi</b>                                       | 2 telli kablo, 2 m <sup>1)</sup>                                                  |
| <b>Çıkış fonksiyonu</b>                                    | Normalde kapalı veya normalde açık                                                |
| <b>Elektriksel kablolama</b>                               | AC 2 telli                                                                        |
| <b>Ayarlama</b>                                            | Potansiyometre Hassasiyet (11 tur)                                                |
| <b>Koruma sınıfı</b>                                       | IP67 (EN 60529 uyarınca)                                                          |
| <b>Teslimat Kapsamı</b>                                    | Sabitleme somunu, plastik PA12 (2 x)<br>Potansiyometre ayarı için tornavida (1 x) |

<sup>1)</sup> 0 °C altında kablo deforme edilmemelidir.

### Mekanik/Elektrik

|                         |                         |
|-------------------------|-------------------------|
| <b>Besleme Gerilimi</b> | 20 V AC ... 250 V AC    |
| <b>Sinyal taşıma</b>    | ≤ 10 % <sup>1)</sup>    |
| <b>Gerilim düşmesi</b>  | ≤ 10 V DC <sup>2)</sup> |
| <b>Akım tüketimi</b>    | 10 mA <sup>3)</sup>     |

<sup>1)</sup> Başlangıç  $U_b$  değeri.

<sup>2)</sup> Maks  $I_a$  değerinde.

<sup>3)</sup> Yüksüz.

<sup>4)</sup> Başlangıç  $S_r$  değeri.

<sup>5)</sup> Sabit  $U_B$  gerilim kaynağı ve  $T_a$  ortam sıcaklığı.

<sup>6)</sup> Elektromanyetik uyumluluğun kritik önem taşıdığı uygulamalarda kabloların ilettiği parazit büyüklükleri osilatörün frekans aralığında olabilir. Bu durum çıkış sinyalinde değişikliklere neden olabilir. (bakınız kullanma kılavuzu).

|                                                          |                                     |
|----------------------------------------------------------|-------------------------------------|
| <b>Zaman gecikmesi</b>                                   | ≤ 100 ms                            |
| <b>Histerezis</b>                                        | 4 % ... 20 %                        |
| <b>Tekrarlanabilirlik</b>                                | ≤ 5 % <sup>4) 5)</sup>              |
| <b>Sıcaklık sapması (başlangıç S<sub>r</sub> değeri)</b> | ± 10 %                              |
| <b>EMVC</b>                                              | EN 60947-5-2 uyarınca <sup>6)</sup> |
| <b>Sürekli akım I<sub>a</sub></b>                        | ≤ 500 mA                            |
| <b>Kablo malzemesi</b>                                   | PVC                                 |
| <b>Kablo çapı</b>                                        | 0,5 mm <sup>2</sup>                 |
| <b>Power-up pulse suppression</b>                        | ✓                                   |
| <b>Darbe ve titreşim dayanımı</b>                        | 30 g, 11 ms / 10 ... 55 Hz, 1 mm    |
| <b>Çalışma ortamı sıcaklığı</b>                          | -25 °C ... +80 °C                   |
| <b>Gövde malzemesi</b>                                   | Plastik, PBT                        |
| <b>Gövde uzunluğu</b>                                    | 75,6 mm                             |
| <b>Faydalı vida dişi uzunluğu</b>                        | 50 mm                               |
| <b>Maks. sıkma torku</b>                                 | ≤ 7,5 Nm                            |

1) Başlangıç U<sub>b</sub> değeri.

2) Maks I<sub>a</sub> değerinde.

3) Yüksüz.

4) Başlangıç S<sub>r</sub> değeri.

5) Sabit U<sub>B</sub> gerilim kaynağı ve T<sub>a</sub> ortam sıcaklığı.

6) Elektromanyetik uyumluluğun kritik önem taşıdığı uygulamalarda kabloların ilettiği parazit büyüklükleri osilatörün frekans aralığında olabilir. Bu durum çıkış sinyalinde değişikliklere neden olabilir. (bakınız kullanma kılavuzu).

### Emniyet tekniği parametreleri

|                                      |         |
|--------------------------------------|---------|
| <b>MTTF<sub>D</sub></b>              | 815 yıl |
| <b>DC<sub>avg</sub></b>              | 0 %     |
| <b>T<sub>M</sub> (kullanım ömrü)</b> | 20 yıl  |

### Düşürüm katsayıları

|                |                                           |
|----------------|-------------------------------------------|
| <b>Bilgi</b>   | Değerler, değişebilen kılavuz değerlerdir |
| <b>Metal</b>   | 1                                         |
| <b>Su</b>      | 1                                         |
| <b>PVC</b>     | Yakl. 0,4                                 |
| <b>Yağ</b>     | Yakl. 0,25                                |
| <b>Cam</b>     | 0,6                                       |
| <b>Seramik</b> | 0,5                                       |
| <b>Alkol</b>   | 0,7                                       |
| <b>Ahşap</b>   | 0,2 ... 0,7                               |

### Montaj uyarısı

|            |                                             |
|------------|---------------------------------------------|
| <b>Not</b> | İlgili grafik için bakınız "montaj uyarısı" |
| <b>A</b>   | 30 mm                                       |
| <b>B</b>   | 60 mm                                       |
| <b>C</b>   | 30 mm                                       |
| <b>D</b>   | 75 mm                                       |

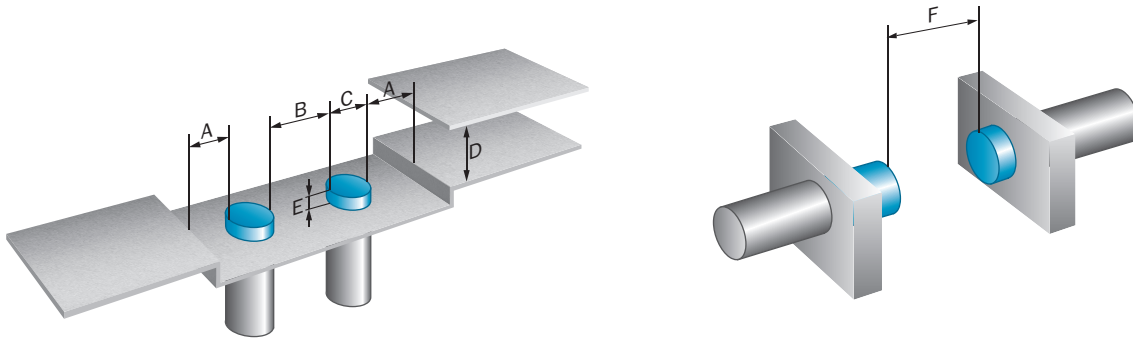
|          |                                                                                |
|----------|--------------------------------------------------------------------------------|
| <b>E</b> | 14,5 mm<br>Kritik öneme sahip uygulamalarda sensör uygulamada test edilmelidir |
|----------|--------------------------------------------------------------------------------|

### Sınıflandırmalar

|                       |          |
|-----------------------|----------|
| <b>ECLASS 5.0</b>     | 27270102 |
| <b>ECLASS 5.1.4</b>   | 27270102 |
| <b>ECLASS 6.0</b>     | 27270102 |
| <b>ECLASS 6.2</b>     | 27270102 |
| <b>ECLASS 7.0</b>     | 27270102 |
| <b>ECLASS 8.0</b>     | 27270102 |
| <b>ECLASS 8.1</b>     | 27270102 |
| <b>ECLASS 9.0</b>     | 27270102 |
| <b>ECLASS 10.0</b>    | 27270102 |
| <b>ECLASS 11.0</b>    | 27270102 |
| <b>ECLASS 12.0</b>    | 27274201 |
| <b>ETIM 5.0</b>       | EC002715 |
| <b>ETIM 6.0</b>       | EC002715 |
| <b>ETIM 7.0</b>       | EC002715 |
| <b>ETIM 8.0</b>       | EC002715 |
| <b>UNSPSC 16.0901</b> | 39122230 |

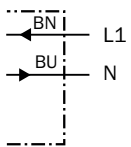
### Montaj uyarısı

Çıkık kafalı montaj



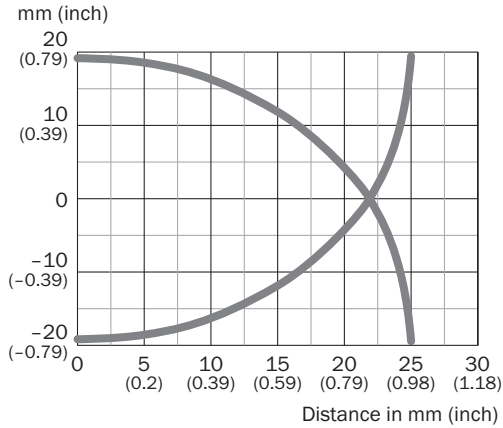
### Bağlantı şeması

Cd-013



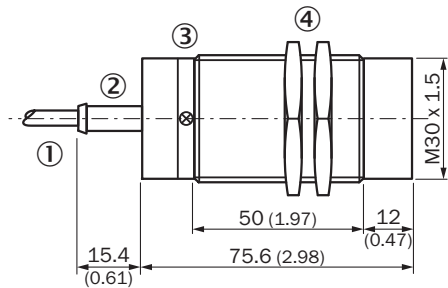
## Tepki eğrisi

CM30, çıkık kafalı montaj



## Teknik çizim (Ölçüler mm cinsindedir)



CM30, çıkık kafa, kablo



- ① Bağlantı
- ② LED göstergesi
- ③ Hassasiyeti ayarlamak için potansiyometre
- ④ Montaj somunu (2 x); anahtar numarası 36, plastik

## Önerilen aksesuar

Diğer cihaz modelleri ve aksesuar → [www.sick.com/CM](http://www.sick.com/CM)

|                                                                                     | Kısa açıklama                                                                                                                                                                                                                                                | Tip        | Stok no. |
|-------------------------------------------------------------------------------------|--------------------------------------------------------------------------------------------------------------------------------------------------------------------------------------------------------------------------------------------------------------|------------|----------|
| Montaj braketi ve plakaları                                                         |                                                                                                                                                                                                                                                              |            |          |
|  | <ul style="list-style-type: none"> <li>• <b>Açıklama:</b> M30 sensörler için sabitleme plakası</li> <li>• <b>Malzeme:</b> Çelik</li> <li>• <b>Detaylar:</b> Çinko kaplamalı çelik</li> <li>• <b>Teslimat Kapsamı:</b> Montaj malzemeleri bulunmaz</li> </ul> | BEF-WG-M30 | 5321871  |
|  | <ul style="list-style-type: none"> <li>• <b>Açıklama:</b> M30 sensörler için montaj braketi</li> <li>• <b>Malzeme:</b> Çelik</li> <li>• <b>Detaylar:</b> Çinko kaplamalı çelik</li> <li>• <b>Teslimat Kapsamı:</b> Montaj malzemeleri bulunmaz</li> </ul>    | BEF-WN-M30 | 5308445  |

## BİR BAKIŞTA SICK

SICK, endüstriyel uygulamalarda akıllı sensör ve sensör çözümleri konusunda lider üreticilerdendir. Eşsiz bir ürün ve hizmet yelpazesi; süreçlerin güvenli ve etkili şekilde kontrolünü, kişilerin kazalardan korunmasını ve çevreye verilen zararların önlenmesini sağlayan mükemmel temeli oluşturur.

Çok çeşitli branşlarda kapsamlı bilgi birikimine sahibiz ve süreçleriniz ile gerekliliklerinizi iyi biliyoruz. İşte bu sayede akıllı sensörlerle tam da müşterilerimizin ihtiyacı olanı teslim edebiliyoruz. Sistem çözümleri Avrupa, Asya ve Kuzey Amerika'da bulunan uygulama merkezlerinde müşteriye özel olarak test ve optimize edilir. Bütün bunlar bizi güvenilir bir tedarikçi ve ARGE ortağı haline getiriyor.

Kapsamlı hizmetlerimiz teklifimizi tamamlar: SICK Ömür Boyu servis hizmeti makinenin kullanım ömrü boyunca güvenlik ve verimlilik ile ilgili destek sağlar.

**Bu bizim için "Sensör Zekası"dır.**

## DÜNYA GENELİNDE HEMEN YAKININIZDA:

Bilgi almak ve diğer merkezler için → [www.sick.com](http://www.sick.com)