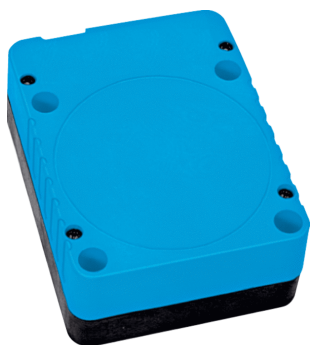


# IQ80-60NPP-KK0

IQL

SENSORES DE PROXIMIDAD INDUCTIVOS

**SICK**  
Sensor Intelligence.



### Información sobre pedidos

Tipo	N.º de artículo
IQ80-60NPP-KKO	7900227

Otros modelos del dispositivo y accesorios → [www.sick.com/IQL](http://www.sick.com/IQL)



### Datos técnicos detallados

#### Características

<b>Ejecución</b>	Rectangular
<b>Forma de la carcasa</b>	Standard
<b>Dimensiones (An x Al x Pr)</b>	80 mm x 105 mm x 40 mm
<b>Alcance de detección <math>S_n</math></b>	60 mm
<b>Distancia de conmutación asegurada <math>S_a</math></b>	48,6 mm
<b>Instalación en metal</b>	No enrasado
<b>Frecuencia de conmutación</b>	100 Hz
<b>Tipo de conexión</b>	Conexión de bornes con racor M20
<b>Salida conmutada</b>	PNP
<b>Función de salida</b>	NC o NA
<b>Características del tipo de conmutación</b>	Programable por cable
<b>Características eléctricas</b>	C.c. 3 hilos
<b>Grado de protección</b>	IP65 <sup>1)</sup>

<sup>1)</sup> Conforme a EN 60529.

#### Mecánica/Electrónica

<b>Tensión de alimentación</b>	10 V DC ... 36 V DC
<b>Caída de tensión</b>	≤ 2,5 V <sup>1)</sup>
<b>Consumo de corriente</b>	15 mA <sup>2)</sup>
<b>Histéresis</b>	1 % ... 15 %
<b>Desviación de temperatura (de <math>S_r</math>)</b>	± 10 %
<b>CEM</b>	Conforme a EN 60947-5-2
<b>Intensidad permanente <math>I_a</math></b>	≤ 250 mA
<b>Corriente residual</b>	≤ 0,5 mA

<sup>1)</sup> Con la máx. y Ub 24 V.

<sup>2)</sup> Sin carga.

<b>Racor para cables de caja de bornes</b>	M20 1,5
<b>Sección transversal del hilo</b>	≤ 2,5 mm <sup>2</sup>
<b>Protección contra cortocircuitos</b>	✓
<b>Protección frente a inversión de polaridad</b>	✓
<b>Supresión de pulso de encendido</b>	✓
<b>Resistente a impactos y oscilaciones</b>	30 g, 11 ms / 10 ... 55 Hz, 1 mm
<b>Operación a temperatura ambiente</b>	-25 °C ... +80 °C
<b>Material de la carcasa</b>	Plástico, PPE
<b>Material, superficie activa</b>	Plástico, PPE

<sup>1)</sup> Con la máx. y Ub 24 V.

<sup>2)</sup> Sin carga.

### Características técnicas de seguridad

<b>MTTF<sub>D</sub></b>	2.554 años
<b>DC<sub>avg</sub></b>	0%

### Factores de reducción

<b>Indicación</b>	Estos valores deben ser considerados como valores de referencia que pueden variar
<b>Acero inoxidable (V2A)</b>	Aprox. 0,7
<b>Aluminio (Al)</b>	Aprox. 0,3
<b>Cobre (Cu)</b>	Aprox. 0,2
<b>Latón (Ms)</b>	Aprox. 0,4

### Indicación de montaje

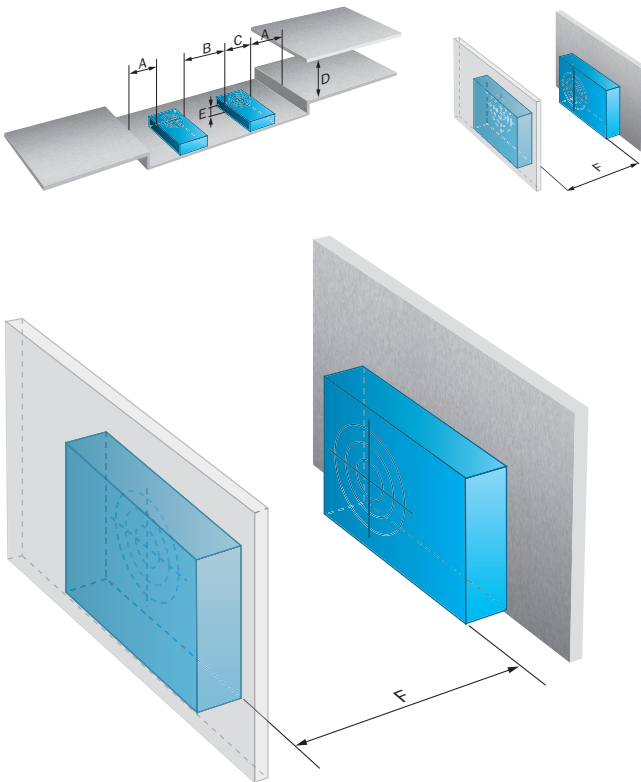
<b>Observaciones</b>	Véase el gráfico pertinente "Indicaciones de montaje"
<b>A</b>	160 mm
<b>B</b>	160 mm
<b>C</b>	80 mm
<b>D</b>	150 mm
<b>E</b>	40 mm
<b>F</b>	480 mm

### Clasificaciones

<b>ECl@ss 5.0</b>	27270101
<b>ECl@ss 5.1.4</b>	27270101
<b>ECl@ss 6.0</b>	27270101
<b>ECl@ss 6.2</b>	27270101
<b>ECl@ss 7.0</b>	27270101
<b>ECl@ss 8.0</b>	27270101
<b>ECl@ss 8.1</b>	27270101
<b>ECl@ss 9.0</b>	27270101
<b>ECl@ss 10.0</b>	27270101
<b>ECl@ss 11.0</b>	27270101
<b>ETIM 5.0</b>	EC002714

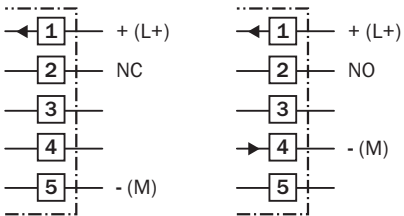
<b>ETIM 6.0</b>	EC002714
<b>ETIM 7.0</b>	EC002714
<b>UNSPSC 16.0901</b>	39122230

Indicación de montaje



Esquema de conexión

Cd-024





## LO MÁS DESTACADO DE SICK

SICK es uno de los fabricantes líderes de sensores y soluciones de sensores inteligentes para aplicaciones industriales. Nuestro exclusivo catálogo de productos y servicios constituye la base perfecta para el control seguro y eficaz de procesos, para la protección de personas y para la prevención de accidentes y de daños medioambientales.

Nuestra amplia experiencia multidisciplinar nos permite conocer sus necesidades y procesos para ofrecer a nuestros clientes exactamente la clase de sensores inteligentes que necesitan. Contamos con centros de aplicación en Europa, Asia y Norteamérica, donde probamos y optimizamos las soluciones de sistemas específicas del cliente. Todo ello nos convierte en el proveedor y socio en el desarrollo de confianza que somos.

SICK LifeTime Services, nuestra completa oferta de servicios, garantiza la asistencia durante toda la vida útil de su maquinaria para que obtenga la máxima seguridad y productividad.

**Para nosotros, esto es “Sensor Intelligence”.**

## CERCA DE USTED EN CUALQUIER LUGAR DEL MUNDO:

Encontrará información detallada sobre todas las sedes y personas de contacto en nuestra página web: → [www.sick.com](http://www.sick.com)