



IME12-08NPSZC0S

IME

INDUKTIVA GIVARE

SICK
Sensor Intelligence.



Bilden kan avvika från texten



Beställningsinformation

Typ	Artikel nr
IME12-08NPSZCOS	1040780

Ingår i leveransen: BEF-MU-M12 (1)

Ytterligare enhetsutföranden och tillbehör → www.sick.com/IME

Tekniska data i detalj

Kännetecken

Konstruktion	Cylindrisk med gängad design
Huskonstruktion	Standardkonstruktion
Gängstorlek	M12 x 1
Diameter	Ø 12 mm
Kopplingsavstånd S_n	8 mm
Säkrat kopplingsavstånd S_a	6,48 mm
Installation i metall	Oskärmad
Kopplingsfrekvens	2.000 Hz
Anslutningstyp	Kontakt M12, 4-polig
Kopplingsutgång	PNP
Utgångsfunktion	NO
Elektriskt utförande	DC 3-ledare
IP-klassning	IP67 ¹⁾
Leveransomfattning	Fästmuttrar, mässing, förnicklade (2 x)

¹⁾ Enligt EN 60529.

Mekanik/elektroteknik

Matningsspänning	10 V DC ... 30 V DC
Restvåg	≤ 10 %
Spänningsbortfall	≤ 2 V ¹⁾
Tidsfördröjning innan tillgänglighet	≤ 100 ms

¹⁾ Vid I_a max.

²⁾ Matningsspänning U_b och omgivningstemperatur T_a konstanta.

³⁾ Från Sr.

Hysteres	5 % ... 15 %
Reproducerbarhet	≤ 2 % ^{2) 3)}
Temperaturdrift (från S_r)	± 10 %
EMC	Enligt EN 60947-5-2
Kontinuerlig ström I_a	≤ 200 mA
Ingen lastström	≤ 10 mA
Kortslutningsskydd	✓
Polaritetsskyddad	✓
Tillslagsimpulsundertryckning	✓
Stöt och vibrationstålighet	30 g, 11 ms/10 Hz ... 55 Hz, 1 mm
Omgivningstemperatur, drift	-25 °C ... +75 °C
Husmaterial	Mässing, förnicklat
Material, aktiv yta	Plast, PA 66
Husets längd	65 mm
Effektiv gänglängd	43 mm
Max. åtdragningsvridmoment	≤ 12 Nm
UL-File-Nr.	NRKH.E181493

¹⁾ Vid I_a max.

²⁾ Matningsspänning U_b och omgivningstemperatur T_a konstanta.

³⁾ Från S_r.

Säkerhetstekniska parametrar

MTTF_D	1.735 år
DC_{avg}	0 %

Reduktionsfaktorer

Anvisning	Värdena gäller som riktvärden, vilka kan variera
Stål St37 (Fe)	1
Rostfritt stål (V2A)	Ca 0,8
Aluminium (al)	Ca 0,45
Koppar (Cu)	Ca 0,4
Mässing (Ms)	Ca 0,4

Monteringsinformation

Anmärkning	Tillhörande grafik, se "monteringsinformation"
A	12 mm
B	24 mm
C	12 mm
D	24 mm
E	16 mm
F	64 mm

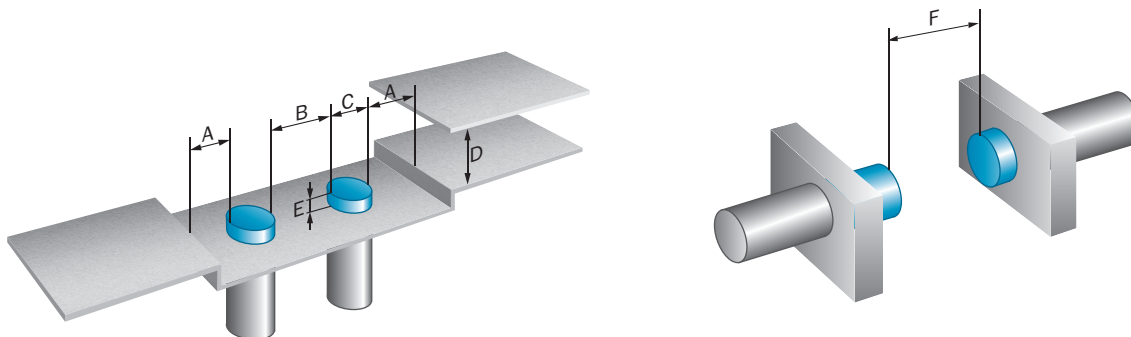
Klassificeringar

ECLASS 5.0	27270101
-------------------	----------

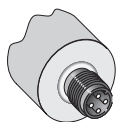
ECLASS 5.1.4	27270101
ECLASS 6.0	27270101
ECLASS 6.2	27270101
ECLASS 7.0	27270101
ECLASS 8.0	27270101
ECLASS 8.1	27270101
ECLASS 9.0	27270101
ECLASS 10.0	27270101
ECLASS 11.0	27270101
ECLASS 12.0	27274001
ETIM 5.0	EC002714
ETIM 6.0	EC002714
ETIM 7.0	EC002714
ETIM 8.0	EC002714
UNSPSC 16.0901	39122230

Monteringsinformation

Icke-planmontering



Anslutningstyp



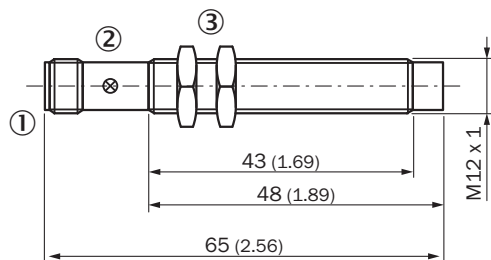
Anslutningsschema

Cd-007



Måttritning (Mått i mm)



IME12 standard, stickkontakt, inte skärmad



- ① Anslutning
- ② Indikeringslysdiod
- ③ Fästmutter (2x), NV 17, metall

Rekommenderat tillbehör

Ytterligare enhetsutföranden och tillbehör → www.sick.com/IME

	Kortfattad beskrivning	Typ	Artikel nr
Fästvinklar och -plattor			
	Fästplatta för M12-sensorer, stål, förzinkat, utan fästmaterial	BEF-WG-M12	5321869
	Monteringsvinkel för M12-sensorer, stål, förzinkat, utan fästmaterial	BEF-WN-M12	5308447
Kläm- och justeringshållare			
	Plintbox för runda sensorer M12 utan fast anslag, plast (PA12), glasfiberarmerad, inkl. fästmaterial	BEF-KH-M12	2051479
	Plintbox för runda sensorer M12 med fast anslag, plast (PA12), glasfiberarmerad, inkl. fästmaterial	BEF-KHF-M12	2051480
Kontaktanslutningar och kablar			
	<ul style="list-style-type: none"> • Anslutningstyp A: Honkontakt, M12, 4-polig, rak • Beskrivning: Oskärmad, Huvud A: Honkontakt, M12, 4-polig, rak, oskärmad, för spänningsförsörjning, för kabel diameter 4 mm ... 6 mm Huvud B: - • Anslutningsteknik: Skruvklämma • Tillåten ledarearea: ≤ 0,75 mm² 	DOS-1204-G	6007302

	Kortfattad beskrivning	Typ	Artikel nr
	<ul style="list-style-type: none"> Anslutningstyp A: Honkontakt, M12, 4-polig, vinklad Beskrivning: Oskärmad, Huvud A: Honkontakt, M12, 4-polig, vinklad, oskärmad, för spänningsförsörjning, för kabel diameter 3 mm ... 6,5 mm Huvud B: - Anslutningsteknik: Skruvklämma Tillåten ledararea: ≤ 0,75 mm² 	DOS-1204-W	6007303
	<ul style="list-style-type: none"> Anslutningstyp A: Honkontakt, M12, 4-polig, rak, A-kodad Anslutningstyp B: Öppen ledningsände Signaltyp: Sensor-/ställdonskabel Kabel: 2 m, 4 ledare, PVC Beskrivning: Sensor-/ställdonskabel, oskärmad Användningsområde: Kemikalieområde 	YF2A14-020VB3XLEAX	2096234
	<ul style="list-style-type: none"> Anslutningstyp A: Honkontakt, M12, 4-polig, rak, A-kodad Anslutningstyp B: Öppen ledningsände Signaltyp: Sensor-/ställdonskabel Kabel: 5 m, 4 ledare, PVC Beskrivning: Sensor-/ställdonskabel, oskärmad Användningsområde: Kemikalieområde 	YF2A14-050VB3XLEAX	2096235
	<ul style="list-style-type: none"> Anslutningstyp A: Honkontakt, M12, 4-polig, rak, A-kodad Anslutningstyp B: Öppen ledningsände Signaltyp: Sensor-/ställdonskabel Kabel: 10 m, 4 ledare, PVC Beskrivning: Sensor-/ställdonskabel, oskärmad Användningsområde: Kemikalieområde 	YF2A14-100VB3XLEAX	2096236
	<ul style="list-style-type: none"> Anslutningstyp A: Honkontakt, M12, 4-polig, vinklad, A-kodad Anslutningstyp B: Öppen ledningsände Signaltyp: Sensor-/ställdonskabel Kabel: 2 m, 4 ledare, PVC Beskrivning: Sensor-/ställdonskabel, oskärmad Användningsområde: Kemikalieområde 	YG2A14-020VB3XLEAX	2095895
	<ul style="list-style-type: none"> Anslutningstyp A: Honkontakt, M12, 4-polig, vinklad, A-kodad Anslutningstyp B: Öppen ledningsände Signaltyp: Sensor-/ställdonskabel Kabel: 5 m, 4 ledare, PVC Beskrivning: Sensor-/ställdonskabel, oskärmad Användningsområde: Kemikalieområde 	YG2A14-050VB3XLEAX	2095897
	<ul style="list-style-type: none"> Anslutningstyp A: Honkontakt, M12, 4-polig, vinklad, A-kodad Anslutningstyp B: Öppen ledningsände Signaltyp: Sensor-/ställdonskabel Kabel: 10 m, 4 ledare, PVC Beskrivning: Sensor-/ställdonskabel, oskärmad Användningsområde: Kemikalieområde 	YG2A14-100VB3XLEAX	2095898

SICK I ÖVERSIKT

SICK är en av de ledande tillverkarna av intelligenta sensorer och sensorlösningar för industriella användningar. Ett unikt program med produkter och tjänster skapar den perfekta basen för säker och effektiv styrning av processer, till skydd för människor mot olyckor och för att undvika att skada miljön.

Vi har omfattande erfarenhet inom många branscher och känner till dina processer och krav. Därmed kan vi leverera intelligenta sensorer, perfekt anpassade till kundens behov. Kundanpassade systemlösningar testas och optimeras vid applikationscentren i Europa, Asien och Nordamerika. Detta gör oss till en pålitlig leverantör och utvecklingspartner.

Omfattande tjänster avrundar vår program: SICK LifeTime Services stöder dig under maskinens kompletta livstid och ger både säkerhet och produktivitet.

Det betyder "Sensor Intelligence."

GLOBALT NÄRA DIG:

Kontaktpersoner och flera orter → www.sick.com