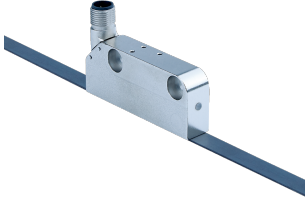


# STL70-0HA8

STL/ETL70

DOĞRUSAL MOTOR-FEEDBACK SİSTEMLERİ

**SICK**  
Sensor Intelligence.



Resimler farklı olabilir



## Sipariş bilgileri

Tip	Stok no.
STL70-0HA8	1116912

Manyetik bant teslimat kapsamına dahil değildir

Diğer cihaz modelleri ve aksesuar → [www.sick.com/STL\\_ETL70](http://www.sick.com/STL_ETL70)

## Ayrıntılı teknik bilgiler

### Özellikler

<b>Teslimat Kapsamı</b>	Manyetik bant teslimat kapsamına dahil değildir
-------------------------	---

### Emniyet tekniği parametreleri

<b>MTTF<sub>D</sub> (tehlike oluşturan bir devre dışı kalma durumunda kadar ortalama süre)</b>	135 yıl (EN ISO 13849) <sup>1)</sup>
--	--------------------------------------

<sup>1)</sup> Bu ürün standart bir üründür, makine direktiflerinde tanımlanmış güvenli komponent içermez. Yapı elemanlarının nominal yük bazlı hesaplaması, ortalama ortam sıcaklığı 60 °C, kullanım sıklığı 8760 h/a. Bütün elektronik devre dışı kalma durumları tehlikeli devre dışı kalma olarak kabul edilir. Ayrıntılı bilgi için bakınız Doküman No. 8015532.

### Performans

<b>Ölçüm mesafesi</b>	0 mm ... 16.384 mm
<b>Çözünürlük</b>	0,448 µm, Sinüs/cosinüs sinyallerinin örn. 12 Bit ile enterpolasyonu durumunda
<b>Periyot uzunluğu</b>	2 mm
<b>Yol alma hızı</b>	4,5 m/s, ≤ 10 m/s Mutlak pozisyona kadar güvenilir şekilde gerçekleştirilebilen, dinamik işletim (Sin/Cos)
<b>Tekrarlanabilirlik</b>	< 1 µm
<b>Maks. okuma mesafesi</b>	0,8 mm

### Arayüzler

<b>İletişim arayüzü</b>	HIPERFACE®
-------------------------	------------

### Elektrik

<b>Besleme Gerilimi</b>	7 V DC ... 12 V DC
<b>Akım tüketimi</b>	< 200 mA
<b>Bağlantı tipi</b>	Erkek konnektör, M12, 8 pin, üniversal <sup>1)</sup>
<b>Durum göstergesi</b>	RGB-LED
<b>MTTF<sub>D</sub>: Tehlikeli arızaya kadar geçen ortalama süre</b>	135 yıl (EN ISO 13849) <sup>2)</sup>

<sup>1)</sup> Bağlantının kablosu döndürülebilir ve bu sayede konnektörlü soket pozisyonunun radyal ve eksenal yönde ayarlanmasına olanak sağlar.

<sup>2)</sup> Bu ürün standart bir üründür, makine direktiflerinde tanımlanmış güvenli komponent içermez. Yapı elemanlarının nominal yük bazlı hesaplaması, ortalama ortam sıcaklığı 60 °C, kullanım sıklığı 8760 h/a. Bütün elektronik devre dışı kalma durumları tehlikeli devre dışı kalma olarak kabul edilir. Ayrıntılı bilgi için bakınız Doküman No. 8015532.

### Mekanik

<b>Ölçüler/boyutlar</b>	Boyutsal çizimine bakınız
<b>Teslimat kapsamı</b>	Manyetik bant teslimat kapsamına dahil değildir

<b>Malzeme, okuyucu kafa</b>	Basınçlı çinko döküm
------------------------------	----------------------

## Ortam verileri

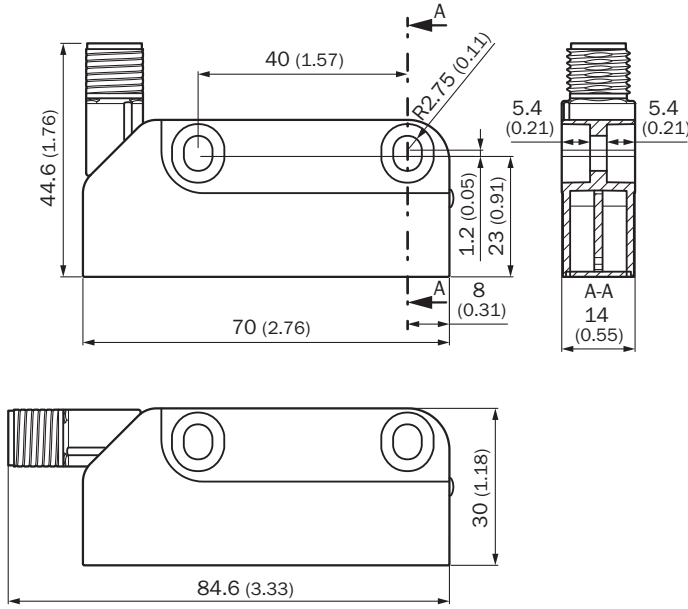
<b>EMVC</b>	EN 61000-6-2 ve EN 61000-6-3 uyarınca <sup>1)</sup>
<b>Koruma sınıfı</b>	IP67, Erkek konnektör karşılığı takılı olduğunda (IEC 60529)
<b>Çalışma sıcaklığı aralığı</b>	-30 °C ... +85 °C
<b>Depolama sıcaklığı aralığı</b>	-40 °C ... +85 °C, Ambalajsız
<b>İzin verilen rölatif nem</b>	100 %, Buğulanma izinli
<b>Darbelerle karşı direnç</b>	500 m/s <sup>2</sup> , 11 ms (EN 60068-2-27)
<b>Titreşimlere karşı direnç</b>	100 m/s <sup>2</sup> , 10 Hz ... 2.000 Hz (EN 60068-2-6)

<sup>1)</sup> Motor Feedback sistemi, bir kablo ekranı üzerinden motor regülatörünün merkezi topraklama noktasına bağlanmışsa ve verici gövdesi üzerinden motor potansiyeli üzerinde geniş yüzeyli şekilde duruyorsa, belirtilen normlara uygun olarak elektromanyetik uyumluluk garanti edilir. Başka ekran konseptleri kullanılırsa, kullanıcı kendi testlerini yapmalıdır.

## Sınıflandırmalar

<b>ECLASS 5.0</b>	27270705
<b>ECLASS 5.1.4</b>	27270705
<b>ECLASS 6.0</b>	27270705
<b>ECLASS 6.2</b>	27270705
<b>ECLASS 7.0</b>	27270705
<b>ECLASS 8.0</b>	27270705
<b>ECLASS 8.1</b>	27270705
<b>ECLASS 9.0</b>	27270705
<b>ECLASS 10.0</b>	27270705
<b>ECLASS 11.0</b>	27270705
<b>ECLASS 12.0</b>	27273902
<b>ETIM 5.0</b>	EC002544
<b>ETIM 6.0</b>	EC002544
<b>ETIM 7.0</b>	EC002544
<b>ETIM 8.0</b>	EC001486
<b>UNSPSC 16.0901</b>	41111613







Teknik çizim (Ölçüler mm cinsindedir)



## Önerilen aksesuar

Diğer cihaz modelleri ve aksesuar → [www.sick.com/STL\\_ETL70](http://www.sick.com/STL_ETL70)

	Kısa açıklama	Tip	Stok no.
Diğer			
	<ul style="list-style-type: none"><li>• <b>Ürün segmenti:</b> Miknatıslar</li><li>• <b>Ürün ailesi:</b> Manyetik bantlar</li><li>• <b>Açıklama:</b> Magnetic tape length: 1.08 m, magnetic tape width: 10 mm, magnetic tape material: 17410 hard ferrite 9/28 P, substrate tape material: stainless steel, period length 2 mm, operating temperature range: -20 °C ... 100 °C, storage temperature range: -30 °C ... 100 °C, temperature coefficient: (11 ± 1) µm/K/m</li><li>• <b>Malzeme:</b> Kaplama bandı: V2A, Manyetik bant: 17410 Sert ferrit 9/28 P, Taşıyıcı bant: Yay çeliği (11±1) µm/K/m</li></ul>	BTL70-01000	6078482
	<ul style="list-style-type: none"><li>• <b>Ürün segmenti:</b> Miknatıslar</li><li>• <b>Ürün ailesi:</b> Manyetik bantlar</li><li>• <b>Açıklama:</b> Magnetic tape length: 3.08 m, magnetic tape width: 10 mm, magnetic tape material: 17410 hard ferrite 9/28 P, substrate tape material: stainless steel, period length 2 mm, operating temperature range: -20 °C ... 100 °C, storage temperature range: -30 °C ... 100 °C, temperature coefficient: (11 ± 1) µm/K/m</li><li>• <b>Malzeme:</b> Kaplama bandı: V2A, Manyetik bant: 17410 Sert ferrit 9/28 P, Taşıyıcı bant: Yay çeliği (11±1) µm/K/m</li></ul>	BTL70-03000	6078485
	<ul style="list-style-type: none"><li>• <b>Ürün segmenti:</b> Miknatıslar</li><li>• <b>Ürün ailesi:</b> Manyetik bantlar</li><li>• <b>Açıklama:</b> Magnetic tape length: 4.08 m, magnetic tape width: 10 mm, magnetic tape material: 17410 hard ferrite 9/28 P, substrate tape material: stainless steel, period length 2 mm, operating temperature range: -20 °C ... 100 °C, storage temperature range: -30 °C ... 100 °C, temperature coefficient: (11 ± 1) µm/K/m</li><li>• <b>Malzeme:</b> Kaplama bandı: V2A, Manyetik bant: 17410 Sert ferrit 9/28 P, Taşıyıcı bant: Yay çeliği (11±1) µm/K/m</li></ul>	BTL70-04000	6078486

	Kısa açıklama	Tip	Stok no.
	<ul style="list-style-type: none"> <li>• <b>Ürün segmenti:</b> Miknatıslar</li> <li>• <b>Ürün ailesi:</b> Manyetik bantlar</li> <li>• <b>Açıklama:</b> Magnetic tape length: 6.08 m, magnetic tape width: 10 mm, magnetic tape material: 17410 hard ferrite 9/28 P, substrate tape material: stainless steel, period length 2 mm, operating temperature range: -20 °C ... 100 °C, storage temperature range: -30 °C ... 100 °C, temperature coefficient: (11 ± 1) µm/K/m</li> <li>• <b>Malzeme:</b> Kaplama bandı: V2A, Manyetik bant: 17410 Sert ferrit 9/28 P, Taşıyıcı bant: Yay çeliği (11±1) µm/K/m</li> </ul>	BTL70-06000	6078487
	<ul style="list-style-type: none"> <li>• <b>Ürün segmenti:</b> Miknatıslar</li> <li>• <b>Ürün ailesi:</b> Manyetik bantlar</li> <li>• <b>Açıklama:</b> Magnetic tape length: 8.08 m, magnetic tape width: 10 mm, magnetic tape material: 17410 hard ferrite 9/28 P, substrate tape material: stainless steel, period length 2 mm, operating temperature range: -20 °C ... 100 °C, storage temperature range: -30 °C ... 100 °C, temperature coefficient: (11 ± 1) µm/K/m</li> <li>• <b>Malzeme:</b> Kaplama bandı: V2A, Manyetik bant: 17410 Sert ferrit 9/28 P, Taşıyıcı bant: Yay çeliği (11±1) µm/K/m</li> </ul>	BTL70-08000	6078488
	<ul style="list-style-type: none"> <li>• <b>Ürün segmenti:</b> Miknatıslar</li> <li>• <b>Ürün ailesi:</b> Manyetik bantlar</li> <li>• <b>Açıklama:</b> Magnetic tape length: 10.08 m, magnetic tape width: 10 mm, magnetic tape material: 17410 hard ferrite 9/28 P, substrate tape material: steel, period length 2 mm, operating temperature range: -20 °C ... 100 °C, storage temperature range: -30 °C ... 100 °C, temperature coefficient: (11 ± 1) µm/K/m</li> <li>• <b>Malzeme:</b> Kaplama bandı: V2A, Manyetik bant: 17410 Sert ferrit 9/28 P, Taşıyıcı bant: Yay çeliği (11±1) µm/K/m</li> </ul>	BTL70-10000	6078489
	<ul style="list-style-type: none"> <li>• <b>Ürün segmenti:</b> Miknatıslar</li> <li>• <b>Ürün ailesi:</b> Manyetik bantlar</li> <li>• <b>Açıklama:</b> Magnetic tape length: 12.08 m, magnetic tape width: 10 mm, magnetic tape material: 17410 hard ferrite 9/28 P, substrate tape material: steel, period length 2 mm, operating temperature range: -20 °C ... 100 °C, storage temperature range: -30 °C ... 100 °C, temperature coefficient: (11 ± 1) µm/K/m</li> <li>• <b>Malzeme:</b> Kaplama bandı: V2A, Manyetik bant: 17410 Sert ferrit 9/28 P, Taşıyıcı bant: Yay çeliği (11±1) µm/K/m</li> </ul>	BTL70-12000	6078490
	<ul style="list-style-type: none"> <li>• <b>Ürün segmenti:</b> Miknatıslar</li> <li>• <b>Ürün ailesi:</b> Manyetik bantlar</li> <li>• <b>Açıklama:</b> Magnetic tape length: 14.08 m, magnetic tape width: 10 mm, magnetic tape material: 17410 hard ferrite 9/28 P, substrate tape material: steel, period length 2 mm, operating temperature range: -20 °C ... 100 °C, storage temperature range: -30 °C ... 100 °C, temperature coefficient: (11 ± 1) µm/K/m</li> <li>• <b>Malzeme:</b> Kaplama bandı: V2A, Manyetik bant: 17410 Sert ferrit 9/28 P, Taşıyıcı bant: Yay çeliği (11±1) µm/K/m</li> </ul>	BTL70-14000	6078491
	<ul style="list-style-type: none"> <li>• <b>Ürün segmenti:</b> Miknatıslar</li> <li>• <b>Ürün ailesi:</b> Manyetik bantlar</li> <li>• <b>Açıklama:</b> Magnetic tape length: 16.5 m, magnetic tape width: 10 mm, magnetic tape material: 17410 hard ferrite 9/28 P, substrate tape material: steel, period length 2 mm, operating temperature range: -20 °C ... 100 °C, storage temperature range: -30 °C ... 100 °C, temperature coefficient: (11 ± 1) µm/K/m</li> <li>• <b>Malzeme:</b> Kaplama bandı: V2A, Manyetik bant: 17410 Sert ferrit 9/28 P, Taşıyıcı bant: Yay çeliği (11±1) µm/K/m</li> </ul>	BTL70-16300	6078492
	<ul style="list-style-type: none"> <li>• <b>Bağlantı türü A kafa:</b> Dişi konnektör, M12, 8 pin, düz</li> <li>• <b>Bağlantı türü B kafa:</b> Açık kablo ucu</li> <li>• <b>Sinyal türü:</b> Artımlı, SSI</li> <li>• <b>Kablo:</b> 2 m, 8 telli, PUR, halojensiz</li> <li>• <b>Açıklama:</b> Artımlı, SSI, Blendajlı, Kafa A: Dişi konnektör, M12, 8 pin, düz, Kafa B: Kablo Kablo: Çekme zincirine uygun, PVC, ekranlı, 4 x 2 x 0,25 mm<sup>2</sup>, Ø 7,0 mm</li> <li>• <b>Bağlantı tekniği:</b> Açık kablo ucu</li> </ul>	DOL-1208-G02MAC1	6032866
	<ul style="list-style-type: none"> <li>• <b>Bağlantı türü A kafa:</b> Dişi konnektör, M12, 8 pin, düz</li> <li>• <b>Bağlantı türü B kafa:</b> Açık kablo ucu</li> <li>• <b>Sinyal türü:</b> Artımlı, SSI</li> <li>• <b>Kablo:</b> 5 m, 8 telli, PUR, halojensiz</li> <li>• <b>Açıklama:</b> Artımlı, SSI, Blendajlı, Kafa A: Dişi konnektör, M12, 8 pin, düz, Kafa B: Kablo Kablo: Çekme zincirine uygun, PVC, ekranlı, 4 x 2 x 0,25 mm<sup>2</sup>, Ø 7,0 mm</li> <li>• <b>Bağlantı tekniği:</b> Açık kablo ucu</li> </ul>	DOL-1208-G05MAC1	6032867

	Kısa açıklama	Tip	Stok no.
	<ul style="list-style-type: none"> <li><b>Bağlantı türü A kafa:</b> Dişi konnektör, M12, 8 pin, düz</li> <li><b>Bağlantı türü B kafa:</b> Açık kablo ucu</li> <li><b>Sinyal türü:</b> Artımlı, SSI</li> <li><b>Kablo:</b> 10 m, 8 telli, PUR, halojensiz</li> <li><b>Açıklama:</b> Artımlı, SSI, Blendajlı, Kafa A: Dişi konnektör, M12, 8 pin, düz, Kafa B: Kablo Kablo: Çekme zincirine uygun, PVC, ekranlı, 4 x 2 x 0,25 mm<sup>2</sup>, Ø 7,0 mm</li> <li><b>Bağlantı tekniği:</b> Açık kablo ucu</li> </ul>	DOL-1208-G10MAC1	6032868
	<ul style="list-style-type: none"> <li><b>Bağlantı türü A kafa:</b> Dişi konnektör, M12, 8 pin, düz</li> <li><b>Bağlantı türü B kafa:</b> Açık kablo ucu</li> <li><b>Sinyal türü:</b> Artımlı, SSI</li> <li><b>Kablo:</b> 20 m, 8 telli, PUR, halojensiz</li> <li><b>Açıklama:</b> Artımlı, SSI, Blendajlı, Kafa A: Dişi konnektör, M12, 8 pin, düz, Kafa B: Kablo Kablo: Çekme zincirine uygun, PVC, ekranlı, 4 x 2 x 0,25 mm<sup>2</sup>, Ø 7,0 mm</li> <li><b>Bağlantı tekniği:</b> Açık kablo ucu</li> </ul>	DOL-1208-G20MAC1	6032869
	<ul style="list-style-type: none"> <li><b>Bağlantı türü A kafa:</b> Dişi konnektör, M12, 8 pin, düz</li> <li><b>Bağlantı türü B kafa:</b> Açık kablo ucu</li> <li><b>Sinyal türü:</b> Artımlı, SSI</li> <li><b>Kablo:</b> 25 m, 8 telli, PUR, halojensiz</li> <li><b>Açıklama:</b> Artımlı, SSI, Blendajlı, Kafa A: Dişi konnektör, M12, 8 pin, düz, Kafa B: Kablo Kablo: Çekme zincirine uygun, PVC, ekranlı, 4 x 2 x 0,25 mm<sup>2</sup>, Ø 7,0 mm</li> <li><b>Bağlantı tekniği:</b> Açık kablo ucu</li> </ul>	DOL-1208-G25MAC1	6067859
	<ul style="list-style-type: none"> <li><b>Bağlantı türü A kafa:</b> Dişi konnektör, M12, 8 pin, açılı</li> <li><b>Bağlantı türü B kafa:</b> Açık kablo ucu</li> <li><b>Sinyal türü:</b> HIPERFACE®, Artımlı</li> <li><b>Kablo:</b> 2 m, 8 telli, PUR, halojensiz</li> <li><b>Açıklama:</b> HIPERFACE®, Artımlı, Blendajlı</li> </ul>	DOL-1208-W02MAC1	6037724
	<ul style="list-style-type: none"> <li><b>Bağlantı türü A kafa:</b> Dişi konnektör, M12, 8 pin, açılı</li> <li><b>Bağlantı türü B kafa:</b> Açık kablo ucu</li> <li><b>Sinyal türü:</b> HIPERFACE®, Artımlı</li> <li><b>Kablo:</b> 5 m, 8 telli, PUR, halojensiz</li> <li><b>Açıklama:</b> HIPERFACE®, Artımlı, Blendajlı</li> </ul>	DOL-1208-W05MAC1	6037725
	<ul style="list-style-type: none"> <li><b>Bağlantı türü A kafa:</b> Dişi konnektör, M12, 8 pin, açılı</li> <li><b>Bağlantı türü B kafa:</b> Açık kablo ucu</li> <li><b>Sinyal türü:</b> HIPERFACE®, Artımlı</li> <li><b>Kablo:</b> 10 m, 8 telli, PUR, halojensiz</li> <li><b>Açıklama:</b> HIPERFACE®, Artımlı, Blendajlı</li> </ul>	DOL-1208-W10MAC1	6037726
	<ul style="list-style-type: none"> <li><b>Bağlantı türü A kafa:</b> Dişi konnektör, M12, 8 pin, açılı</li> <li><b>Bağlantı türü B kafa:</b> Açık kablo ucu</li> <li><b>Sinyal türü:</b> HIPERFACE®, Artımlı</li> <li><b>Kablo:</b> 20 m, 8 telli, PUR</li> <li><b>Açıklama:</b> HIPERFACE®, Artımlı, Blendajlı</li> </ul>	DOL-1208-W20MAC1	6037727
	LTG-2708-MW	LTG-2708-MW	6028361
	<ul style="list-style-type: none"> <li><b>Ürün segmenti:</b> Programlama cihazları</li> <li><b>Ürün ailesi:</b> PGT-11-S</li> <li><b>Açıklama:</b> Tüm Motor-Feedback sistemleri için sVip® LAN programlama aracı</li> <li><b>Teslimat Kapsamı:</b> 1x programlama aracı PGT-11-S LAN, 1x adaptör 100-240 V AC / 12 V DC, birincil adaptör (Avrupa, İngiltere, ABD/Japonya, Avustralya), 3 m Ethernet kablosu</li> </ul>	PGT-11-S LAN	1057324
	<ul style="list-style-type: none"> <li><b>Ürün ailesi:</b> Montaj aksesuarları</li> <li><b>Açıklama:</b> TTK70S'nin güvenli ve kolay şekilde sabitlenmesi amacıyla SIL2 uygulamaları için sabitleme seti; 2x titanyum silindirik başlı vida, 2x çelik çinko kaplı segman, 2x pul, 2x dişi konnektör</li> </ul>	BEF-MK-S12	2105618

## BİR BAKIŞTA SICK

SICK, endüstriyel uygulamalarda akıllı sensör ve sensör çözümleri konusunda lider üreticilerdendir. Eşsiz bir ürün ve hizmet yelpazesi; süreçlerin güvenli ve etkili şekilde kontrolünü, kişilerin kazalardan korunmasını ve çevreye verilen zararların önlenmesini sağlayan mükemmel temeli oluşturur.

Çok çeşitli branşlarda kapsamlı bilgi birikimine sahibiz ve süreçleriniz ile gerekliliklerinizi iyi biliyoruz. İşte bu sayede akıllı sensörlerle tam da müşterilerimizin ihtiyacı olanı teslim edebiliyoruz. Sistem çözümleri Avrupa, Asya ve Kuzey Amerika'da bulunan uygulama merkezlerinde müşteriye özel olarak test ve optimize edilir. Bütün bunlar bizi güvenilir bir tedarikçi ve ARGE ortağı haline getiriyor.

Kapsamlı hizmetlerimiz teklifimizi tamamlar: SICK Ömür Boyu servis hizmeti makinenin kullanım ömrü boyunca güvenlik ve verimlilik ile ilgili destek sağlar.

**Bu bizim için "Sensör Zekası"dır.**

## DÜNYA GENELİNDE HEMEN YAKININIZDA:

Bilgi almak ve diğer merkezler için → [www.sick.com](http://www.sick.com)