

ELG6-1380R523

ELG

ANAHTARLAMA IŞIK PERDESİ (SAYISAL ÇIKIŞ)

SICK
Sensor Intelligence.



Resimler farklı olabilir



Sipariş bilgileri

Tip	Stok no.
ELG6-1380R523	1025451

Diğer cihaz modelleri ve aksesuar → www.sick.com/ELG

Ayrıntılı teknik bilgiler

Özellikler

Sensör prensibi	Verici/Alıcı
Algılanabilir en küçük nesne (MDO)	35 mm ¹⁾
İki ışın arasındaki mesafe	60 mm
Işın demeti sayısı	24
Denetleme yüksekliği	1.380 mm
Değerlendirme ışınlar	Çapraz ışın

¹⁾ Çapraz ışın.

Mekanik/Elektrik

Dalga uzunluğu	880 nm
Gerilim kaynağı U_v	DC 15 V ... 30 V ¹⁾
Verici akım tüketimi	< 100 mA ¹⁾
Alıcı akım tüketimi	< 100 mA ¹⁾
Sinyal taşıma	< 5 V _{ss}
Çıkış akımı I_{max}	≤ 100 mA
Çıkış yükü, kapasitif	100 nF
Çıkış yükü, endüktif	1 H
Başlatma süresi	1 s
Anahtarlama çıkışı	Röle ²⁾
Çıkış modu	Aydınlık ile anahtarlama ³⁾
Boyutlar (G x Y x D)	34 mm x 1.456 mm x 29 mm
Bağlantı tipi	5 pinli M12 erkek konektör

¹⁾ Tipik değerler.

²⁾ DC 60 V, AC 25 V.

³⁾ N/C = kapalı, en az bir ışın kesildiyse, N/O = kapalı, tüm ışınlar serbest.

⁴⁾ Dış alanda çalışma sadece harici bir koruyucu gövde ile.

Gövde malzemesi	Alüminyum
Gösterge	LED
Senkronizasyon	Optik
Koruma sınıfı	IP65 4) III
Koruma devreleri	U _V kutup değiştirme korumalı bağlantılar Çıkış Q kısa devre korumalı Parazitlenme palsini engelleme
Koruma sınıfı	III
Ağırlık	3.700 g
Pals frekansı	250 kHz
Ön cam	PMMA

1) Tipik değerler.

2) DC 60 V, AC 25 V.

3) N/C = kapalı, en az bir ışın kesildiyse, N/O = kapalı, tüm ışınlar serbest.

4) Dış alanda çalışma sadece harici bir koruyucu gövde ile.

Performans

Maksimum algılama mesafesi	17 m
Minimum algılama mesafesi	≥ 900 mm
Algılama mesafesi	12 m
Tepki süresi	300 ms ¹⁾

1) Ohm yüklü.

Ortam verileri

Darbe dayanımı	10 g / DIN EN 60068-2-29 / 16 ms
Titreşime karşı dayanıklılık	5 g, 10 Hz ... 55 Hz (IEC 68-2-6)
EMVC	EN 60947-5-2
Ortam ışığına dayanıklılık	Dolaylı: ≤ 150.000 lx ¹⁾
Çalışma ortamı sıcaklığı	-25 °C ... +55 °C
Depo ortam sıcaklığı	-40 °C ... +70 °C

1) Güneş ışığı.

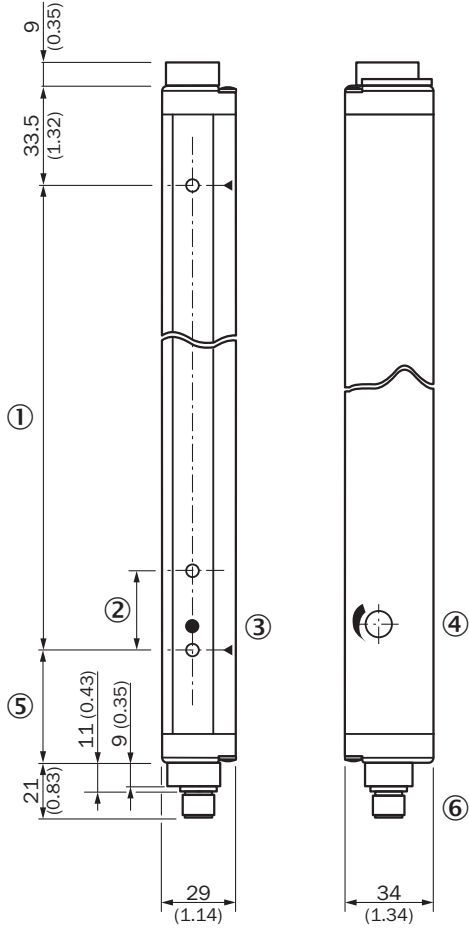
Sınıflandırmalar

ECLASS 5.0	27270910
ECLASS 5.1.4	27270910
ECLASS 6.0	27270910
ECLASS 6.2	27270910
ECLASS 7.0	27270910
ECLASS 8.0	27270910
ECLASS 8.1	27270910
ECLASS 9.0	27270910
ECLASS 10.0	27270910
ECLASS 11.0	27270910

ECLASS 12.0	27270910
ETIM 5.0	EC002549
ETIM 6.0	EC002549
ETIM 7.0	EC002549
ETIM 8.0	EC002549
UNSPSC 16.0901	39121528

Teknik çizim (Ölçüler mm cinsindedir)

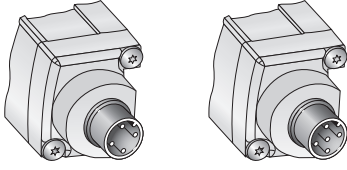
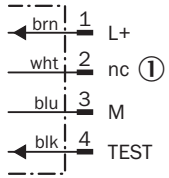
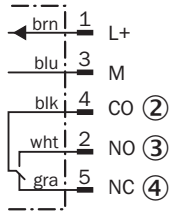
ELG3/ELG6



- ① Denetleme yüksekliği
- ② İki ışın arasındaki mesafe ELG3: 30 mm/ELG6: 60 mm
- ③ Durum göstergesi (ELGE)/Power-on (ELGS)
- ④ Hassasiyet ayarlayıcı
- ⑤ İlk ışına olan mesafe; ELG3: 42,5 mm/ELG6: 72,5 mm
- ⑥ Bağlantı

Bağlantı tipi ve şeması

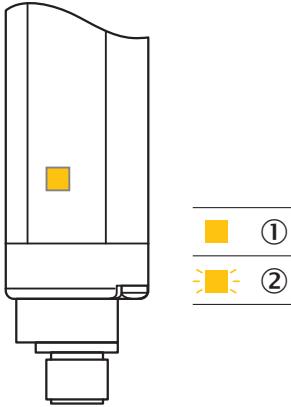
Bağlantı tipi ve şeması

**Sender****Receiver**

- ① Dolu değil
- ② Değişirme kontağı
- ③ Normalde açık
- ④ Normalde kapalı

Ayar olanakları

LED gösterge alıcı



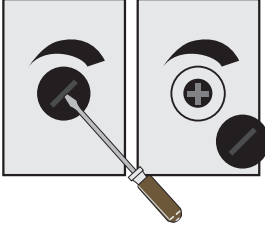
- ① Işık yolu serbest (hizalama OK)
- ② Kirlilik bildirimi

Kullanım konsepti

Özel fonksiyonlar

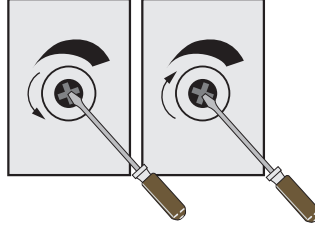
Sensitivity adjustment

1. Remove cap



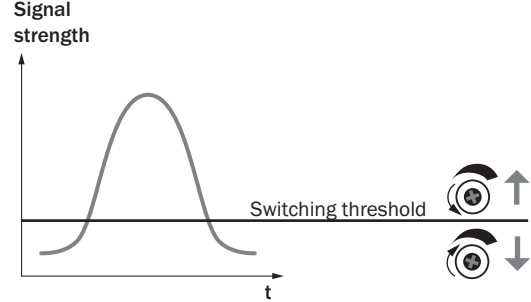
Remove cap with screw driver.

2. Potentiometer adjustment

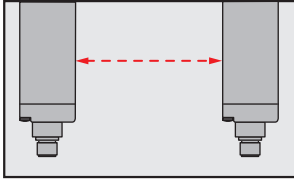


Turn left = for a lower range.
Turn right = for a higher range.

Sensitivity adjustment



Optical synchronisation




The light grid communicates via the light beams. A cable is not necessary for the optical synchronisation.

Önerilen aksesuar

Diğer cihaz modelleri ve aksesuar → www.sick.com/ELG

	Kısa açıklama	Tip	Stok no.
Bağlantı ve hizalama mesnedi			
	4 adet, Döner montaj takımı 1, döner mafsalsız, Plastik	BEF-2SMKEAKU4	2019649
Diğer			
	<ul style="list-style-type: none">Bağlantı türü A kafa: Dişi konnektör, M12, 4 pin, düz, A kodlamalıBağlantı türü B kafa: Açık kablo ucuSinyal türü: Sensör/hareket elemanı bağlantısıKablo: 5 m, 4 telli, PVCAçıklama: Sensör/hareket elemanı bağlantısı, BlendajsızUygulama alanı: Kimyasal aralık	YF2A14-050VB3XLEAX	2096235

	Kısa açıklama	Tip	Stok no.
	<ul style="list-style-type: none">Bağlantı türü A kafa: Diő konnektör, M12, 5 pin, düz, A kodlamalıBağlantı türü B kafa: Açık kablo ucuSinyal türü: Sensör/hareket elemanı bağlantısıKablo: 5 m, 5 telli, PVCAçıklama: Sensör/hareket elemanı bağlantısı, BlendajsızUygulama alanı: Kimyasal aralık	YF2A15-050VB5XLEAX	2096240

BİR BAKIŞTA SICK

SICK, endüstriyel uygulamalarda akıllı sensör ve sensör çözümleri konusunda lider üreticilerdendir. Eşsiz bir ürün ve hizmet yelpazesi; süreçlerin güvenli ve etkili şekilde kontrolünü, kişilerin kazalardan korunmasını ve çevreye verilen zararların önlenmesini sağlayan mükemmel temeli oluşturur.

Çok çeşitli branşlarda kapsamlı bilgi birikimine sahibiz ve süreçleriniz ile gerekliliklerinizi iyi biliyoruz. İşte bu sayede akıllı sensörlerle tam da müşterilerimizin ihtiyacı olanı teslim edebiliyoruz. Sistem çözümleri Avrupa, Asya ve Kuzey Amerika'da bulunan uygulama merkezlerinde müşteriye özel olarak test ve optimize edilir. Bütün bunlar bizi güvenilir bir tedarikçi ve ARGE ortağı haline getiriyor.

Kapsamlı hizmetlerimiz teklifimizi tamamlar: SICK Ömür Boyu servis hizmeti makinenin kullanım ömrü boyunca güvenlik ve verimlilik ile ilgili destek sağlar.

Bu bizim için "Sensör Zekası"dır.

DÜNYA GENELİNDE HEMEN YAKININIZDA:

Bilgi almak ve diğer merkezler için → www.sick.com