



WL27-3S1531
W27

KOMPAKT FOTOSELLER

SICK
Sensor Intelligence.



Resimler farklı olabilir



Sipariş bilgileri

Tip	Stok no.
WL27-3S1531	1027775

Diğer cihaz modelleri ve aksesuar → www.sick.com/W27

Ayrıntılı teknik bilgiler

Özellikler

Fonksiyon prensibi	Reflektörlü sensör
Çalışma prensibi ayrıntısı	Reflektörle minimum mesafede (çift lens sistemi)
Boyutlar (G x Y x D)	24,6 mm x 80,6 mm x 54 mm
Gövde şekli (ışık çıkışı)	Dört köşeli form
Maksimum algılama mesafesi	0,1 m ... 15 m ¹⁾
Algılama mesafesi	0,1 m ... 11 m ¹⁾
Odak	Yakl. 1,5°
Işık türü	Görünebilir kırmızı ışık
Işık kaynağı	LED ²⁾
Işık demet çapı (mesafe)	Ø 220 mm (10 m)
Işıma açısı	Yakl. 1,5°
Dalga uzunluğu	660 nm
Ayarlama	Potansiyometre

¹⁾ PL80A reflektör.

²⁾ Ortalama dayanım ömrü: T_U = +25 °C için 100.000 saat.

Mekanik/Elektrik

Gerilim kaynağı U_B	20 V AC/DC ... 250 V AC/DC ¹⁾
--------------------------------------	--

¹⁾ Sınır değerler.

²⁾ Endüktif veya kapasitif yük olduğunda kıvılcımların söndürülmesine yönelik uygun önlemler alınmalıdır.

³⁾ Normalde açık/normalde kapalı oranında 1:1.

⁴⁾ 0 °C altında kablo deforme edilmemelidir.

⁵⁾ A = U_V-Kutup değiştirme emniyetli bağlantılar.

⁶⁾ C = Parazitlenme palsini engelleme.

⁷⁾ Anma gerilimi: 250 V AC, aşırı gerilim kategorisi 2.

⁸⁾ UL: 0 °C ... +60 °C.

Güç tüketimi	≤ 2,5 VA
Anahtarlama çıkışı	Röle, Güvenli bir şekilde elektriksel olarak izole edilmiş ²⁾
Anahtarlama fonksiyonu	Değiştirici
Anahtarlama tipi	Aydınlık ile anahtarlama
Devre değiştirme akımı (devre değiştirme gerilimi)	4 A @ 250 V AC, 4 A @ 24 V DC, 0.125 A @ 250 V DC UL: 4 A @ 250 V AC, general use / 4 A @ 250 V AC, resistive (NO) / 3 A @ 250 V AC, resistive (NC) / 4 A @ 24 V DC, NO, general use / 3 A @ 24 V DC, NC, general use / R300 / B300 (NO contacts only) / 0 °C ... +60 °C
Tepki süresi	≤ 10 ms
Anahtarlama frekansı	10 Hz ³⁾
Bağlantı tipi	5 telli kablo, 2 m ⁴⁾
Kablo malzemesi	Plastik, PVC
Çapraz kablolama	0,25 mm ²
Koruma devreleri	A ⁵⁾ C ⁶⁾
Koruma sınıfı	II ⁷⁾
Ağırlık	200 g
Polarizasyon filtresi	✓
Gövde malzemesi	Plastik, ABS
Malzeme, optik	Plastik, PMMA
Koruma sınıfı	IP67
Çalışma ortamı sıcaklığı	-40 °C ... +60 °C ⁸⁾
Depo ortam sıcaklığı	-40 °C ... +75 °C
UL-dosya no.	NRKH.E181493 & NRKH7.E181493

¹⁾ Sınır değerler.

²⁾ Endüktif veya kapasitif yük olduğunda kıvılcımların söndürülmesine yönelik uygun önlemler alınmalıdır.

³⁾ Normalde açık/normalde kapalı oranında 1:1.

⁴⁾ 0 °C altında kablo deforme edilmemelidir.

⁵⁾ A = U_V-Kutup değiştirme emniyetli bağlantılar.

⁶⁾ C = Parazitlenme palsini engelleme.

⁷⁾ Anma gerilimi: 250 V AC, aşırı gerilim kategorisi 2.

⁸⁾ UL: 0 °C ... +60 °C.

Emniyet tekniği parametreleri

MTTF_D	1.147 yıl
DC_{avg}	0 %
B_{10D}	65.693 Anahtarlama çevrimleri ¹⁾

¹⁾ Sadece mevcut elektromekanik bileşenlere sahip cihazlar için. Bu durumda, tüm cihazın MTTF_D değeri; verilen B_{10D} değeri, anahtarlama çevrimi sayısı ve verilen MTTF_D değerinden hesaplanmalıdır.

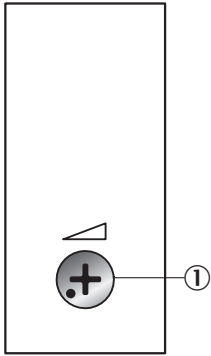
Sınıflandırmalar

ECLASS 5.0	27270902
ECLASS 5.1.4	27270902
ECLASS 6.0	27270902
ECLASS 6.2	27270902

ECLASS 7.0	27270902
ECLASS 8.0	27270902
ECLASS 8.1	27270902
ECLASS 9.0	27270902
ECLASS 10.0	27270902
ECLASS 11.0	27270902
ECLASS 12.0	27270902
ETIM 5.0	EC002717
ETIM 6.0	EC002717
ETIM 7.0	EC002717
ETIM 8.0	EC002717
UNSPSC 16.0901	39121528

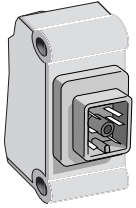
Ayar olanakları

Potansiyometre



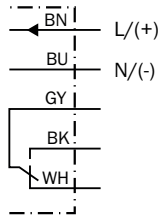
① Potansiyometre

Bağlantı tipi



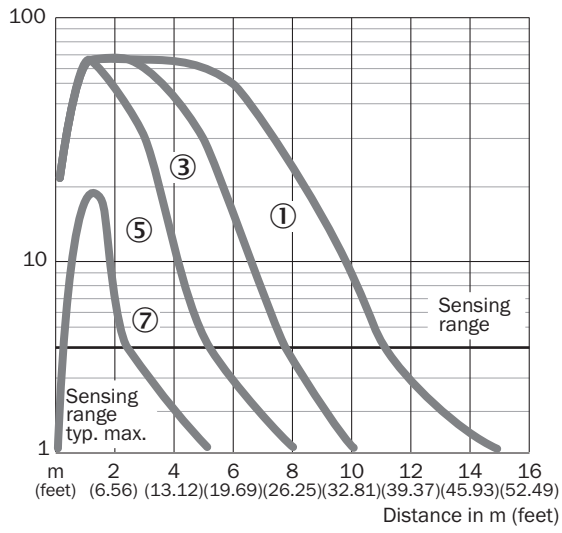
Bağlantı şeması

Cd-161



Karakteristik eğri

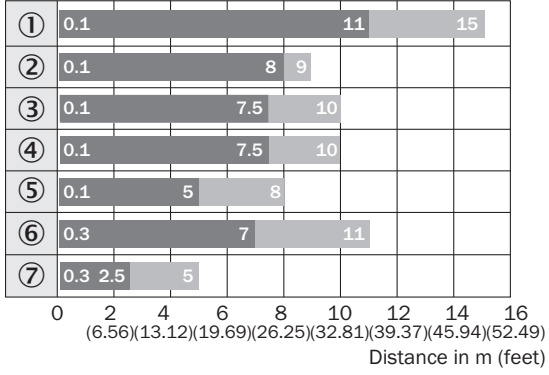
WL27-3



- ① PL80A reflektör
- ③ Reflektör PL40A
- ⑤ Reflektör PL20A
- ⑦ Diamond Grade reflektör bandı

Algılama mesafesi diyagramı

WL27-3

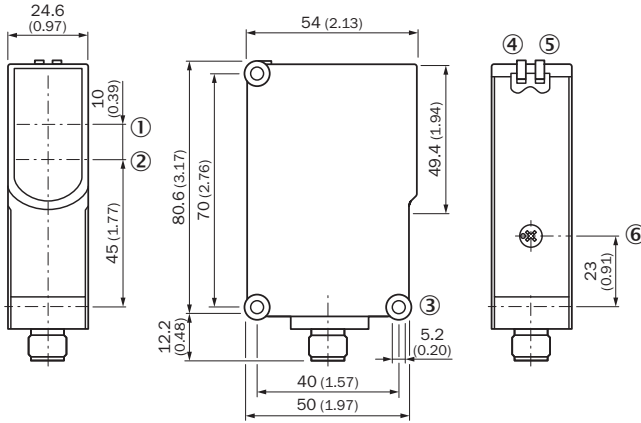


■ Sensing range ■ Sensing range max.

- ① PL80A reflektör
- ② PL50A reflektör
- ③ Reflektör PL40A
- ④ PL30A reflektör
- ⑤ Reflektör PL20A
- ⑥ C110A reflektör
- ⑦ Diamond Grade reflektör bandı

Teknik çizim (Ölçüler mm cinsindedir)





WL27-3, potansiyometre



- ① Optik eksen, verici
- ② Optik eksen, alıcı
- ③ Geçiş deliği \varnothing 5,2 mm
- ④ Gösterge LED'i yeşil: gerilim kaynağı aktif
- ⑤ Gösterge LED'i sarı: ışık alımı durumu
- ⑥ Hassasiyet ayarlayıcı (10 devir)

Önerilen aksesuar

Diğer cihaz modelleri ve aksesuar → www.sick.com/W27

	Kısa açıklama	Tip	Stok no.
Cihaz koruması (mekanik)			
	W26, W27-3 için ve 12 mm ... 20 mm çaplı montaj çubukları için koruyucu gövde, Çinko kaplamalı çelik (koruyucu gövde), Basıncılı çinko döküm (bağlantı kelepçesi), Çok amaçlı bağlantı kelepçesi BEF-KHS-KH1 (2022726), montaj malzemeleri	BEF-SG-W27	2039601
Montaj braketi ve plakaları			
	Reflektörler için çok amaçlı montaj braketi, Çinko kaplamalı çelik	BEF-WN-REFX	2064574
Reflektörler			
	Dört köşe, vidalanabilir, 84 mm x 84 mm, PMMA/ABS, vidalanır, 2 delikli montaj	PL80A	1003865
Diğer			
	<ul style="list-style-type: none">• Bağlantı türü A kafa: Erkek konnektör, M12, 5 pin, düz, A kodlamalı• Açıklama: Blendajsız, Kafa A: Erkek konnektör, M12, 5 pin, düz, ekransız, 4 mm ... 6 mm kablo çapı için Kafa B: -• Bağlantı tekniği: Vidalı bağlantılar• Onaylı iletken enine kesiti: ≤ 0,75 mm²• Bilgi: Feldbus tekniği için	STE-1205-G	6022083

BİR BAKIŞTA SICK

SICK, endüstriyel uygulamalarda akıllı sensör ve sensör çözümleri konusunda lider üreticilerdendir. Eşsiz bir ürün ve hizmet yelpazesi; süreçlerin güvenli ve etkili şekilde kontrolünü, kişilerin kazalardan korunmasını ve çevreye verilen zararların önlenmesini sağlayan mükemmel temeli oluşturur.

Çok çeşitli branşlarda kapsamlı bilgi birikimine sahibiz ve süreçleriniz ile gerekliliklerinizi iyi biliyoruz. İşte bu sayede akıllı sensörlerle tam da müşterilerimizin ihtiyacı olanı teslim edebiliyoruz. Sistem çözümleri Avrupa, Asya ve Kuzey Amerika'da bulunan uygulama merkezlerinde müşteriye özel olarak test ve optimize edilir. Bütün bunlar bizi güvenilir bir tedarikçi ve ARGE ortağı haline getiriyor.

Kapsamlı hizmetlerimiz teklifimizi tamamlar: SICK Ömür Boyu servis hizmeti makinenin kullanım ömrü boyunca güvenlik ve verimlilik ile ilgili destek sağlar.

Bu bizim için "Sensör Zekası"dır.

DÜNYA GENELİNDE HEMEN YAKININIZDA:

Bilgi almak ve diğer merkezler için → www.sick.com