



WFS3-40N415

WFS

ÇATAL SENSÖRLER

SICK
Sensor Intelligence.



Resimler farklı olabilir



Sipariş bilgileri

Tip	Stok no.
WFS3-40N415	6043920

Diğer cihaz modelleri ve aksesuar → www.sick.com/WFS

Ayrıntılı teknik bilgiler

Özellikler

Fonksiyon prensibi	Optik denetim prensibi
Boyutlar (G x Y x D)	10 mm x 25 mm x 64,3 mm
Çatal genişliği	3 mm
Çatal derinliği	42 mm
Algılanabilir en küçük nesne (MDO)	Etiket arasında boşluk / Etiket boyutu: 2 mm ¹⁾
Etiket tanıma	✓
Ayarlama	Artı/eksi butonları, kablo (Öğretme, hassasiyet, aydınlık / karanlık ile anahtarlama, Öğretme dinamik)
Öğretme çalışması	2 nokta öğretme Öğretme dinamik

¹⁾ Etiket kalınlığına bağlı.

Mekanik/Elektrik

Akım tüketimi	20 mA ¹⁾
Tepki süresi stabilitesi	± 20 µs
Jitter	40 µs
Anahtarlama çıkışı	NPN
Anahtarlama çıkışı (gerilim)	NPN: YÜKSEK = yaklaşık U_V / LOW ≤ 2 V
Anahtarlama tipi	Aydınlık/karanlık ile anahtarlama
Çıkış akımı I_{max}	100 mA
Giriş, öğretme (ET)	Teach: $U > 5 V \dots < U_V$ NPN Teach: $U < (U_V - 6 V)$ Run: $U > (U_V - 5 V)$
Başlatma süresi	20 ms
Bağlantı tipi	4 pinli M8 erkek konnektör

¹⁾ Yüksüz.

Koruma devreleri	U _V kutup deęiřtirme korumalı baęlantılar Çıkıř Q kısa devre korumalı Parazitlenme palsini engelleme
Aęırlık	Yakl. 36 g
Gövde malzemesi	Plastik, PA (cam elyaf takviyeli)

¹⁾ Yüksüz.

Emniyet teknięi parametreleri

MTTF_D	97 yıl
DC_{avg}	0 %

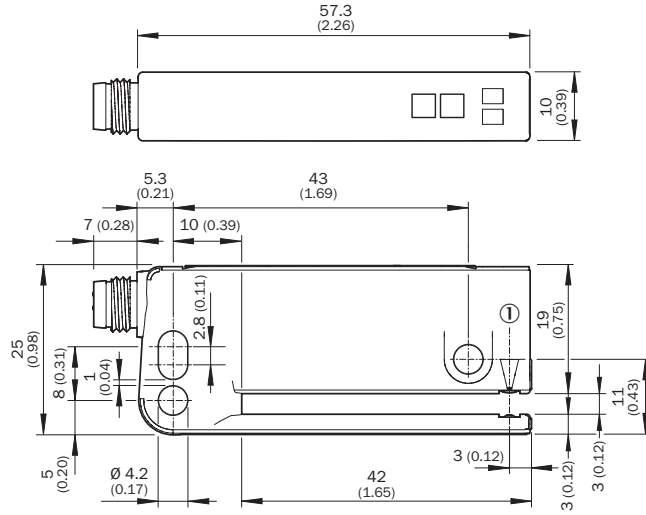
Ortam verileri

řok yüklenmesi	EN 60068-2-27 uyarınca
UL-dosya no.	NRKH.E191603

Sınıflandırmalar

ECLASS 5.0	27270909
ECLASS 5.1.4	27270909
ECLASS 6.0	27270909
ECLASS 6.2	27270909
ECLASS 7.0	27270909
ECLASS 8.0	27270909
ECLASS 8.1	27270909
ECLASS 9.0	27270909
ECLASS 10.0	27270909
ECLASS 11.0	27270909
ECLASS 12.0	27270909
ETIM 5.0	EC002720
ETIM 6.0	EC002720
ETIM 7.0	EC002720
ETIM 8.0	EC002720
UNSPSC 16.0901	39121528

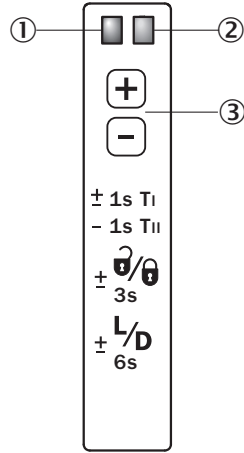
Teknik çizim (Ölçüler mm cinsindedir)



① Optik eksen

Ayar olanakları

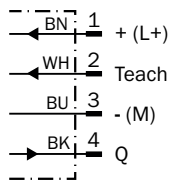
Ayar: artı/eksi butonları vasıtasıyla öğretme (WFxx-B416)



- ① Fonksiyon göstergesi (sarı), anahtarlama çıkışı
- ② Fonksiyon göstergesi (kırmızı)
- ③ “+”/“-” tuşu ve fonksiyon tuşu





Bağlantı şeması

Cd-092



Önerilen aksesuar

Diğer cihaz modelleri ve aksesuar → www.sick.com/WFS

	Kısa açıklama	Tip	Stok no.
Evrensel sıkma sistemleri			
	WFS montaj çubuğu, 2 x sabitleme vidası dahil düz, Alüminyum	BEF-M12GF-A	2059414
	12 mm çubuk çapı için çubuk bağlantı kelepçesi (montaj çubuğunun sabitlenmesi), Alüminyum, 2 adet M6 x 30 vida, 2 adet yaylı rondela	BEF-RMC-D12	5321878
Diğer			
	<ul style="list-style-type: none">Bağlantı türü A kafa: Erkek konnektör, M8, 4 pin, düzAçıklama: BlendajsızBağlantı tekniği: Vidalı bağlantılarOnaylı iletken enine kesiti: 0,14 mm² ... 0,5 mm²	STE-0804-G	6037323
	<ul style="list-style-type: none">Bağlantı türü A kafa: Dişi konnektör, M8, 4 pin, düz, A kodlamalıBağlantı türü B kafa: Açık kablo ucuSinyal türü: Sensör/hareket elemanı bağlantısıKablo: 5 m, 4 telli, PVCAçıklama: Sensör/hareket elemanı bağlantısı, BlendajsızUygulama alanı: Kimyasal aralık	YF8U14-050VA3XLEAX	2095889

BİR BAKIŞTA SICK

SICK, endüstriyel uygulamalarda akıllı sensör ve sensör çözümleri konusunda lider üreticilerdendir. Eşsiz bir ürün ve hizmet yelpazesi; süreçlerin güvenli ve etkili şekilde kontrolünü, kişilerin kazalardan korunmasını ve çevreye verilen zararların önlenmesini sağlayan mükemmel temeli oluşturur.

Çok çeşitli branşlarda kapsamlı bilgi birikimine sahibiz ve süreçleriniz ile gerekliliklerinizi iyi biliyoruz. İşte bu sayede akıllı sensörlerle tam da müşterilerimizin ihtiyacı olanı teslim edebiliyoruz. Sistem çözümleri Avrupa, Asya ve Kuzey Amerika'da bulunan uygulama merkezlerinde müşteriye özel olarak test ve optimize edilir. Bütün bunlar bizi güvenilir bir tedarikçi ve ARGE ortağı haline getiriyor.

Kapsamlı hizmetlerimiz teklifimizi tamamlar: SICK Ömür Boyu servis hizmeti makinenin kullanım ömrü boyunca güvenlik ve verimlilik ile ilgili destek sağlar.

Bu bizim için "Sensör Zekası"dır.

DÜNYA GENELİNDE HEMEN YAKININIZDA:

Bilgi almak ve diğer merkezler için → www.sick.com