



IM30-10BUS-ZU0

IMW

ENDÜKTİF YAKLAŞIM SENSÖRLERİ

SICK
Sensor Intelligence.



Sipariş bilgileri

Tip	Stok no.
IM30-10BUS-ZUO	7902126

Teslimat kapsamına dahildir: BEF-MU-M30 (1)

Diğer cihaz modelleri ve aksesuar → www.sick.com/IMW

Resimler farklı olabilir



Ayrıntılı teknik bilgiler

Özellikler

Gövde yapısı	Metrik
Gövde tasarımı	Standart gövde şekli
Vida dişi büyüklüğü	M30 x 1,5
Çap	Ø 30 mm
Algılama mesafesi S_n	10 mm
Emniyete alınmış algılama mesafesi S_a	8,1 mm
Metale montaj	Düz kafa
Anahtarlama frekansı	25 Hz ¹⁾ 30 Hz ²⁾
Bağlantı tipi	2 telli kablo, 2 m
Çıkış fonksiyonu	Normalde açık
Elektriksel kablolama	AC/DC 2 telli
Koruma sınıfı	IP67 ³⁾
Teslimat Kapsamı	Sabitleme somunu, pirinç (sarı), nikel kaplı (2 x)

¹⁾ AC.

²⁾ DC.

³⁾ EN 60529 uyarınca.

Mekanik/Elektrik

Besleme Gerilimi	20 V AC/DC ... 250 V AC/DC
Gerilim düşmesi	≤ 6,5 V AC, ≤ 6 V DC

¹⁾ Sabit U_B gerilim kaynağı ve T_a ortam sıcaklığı.

²⁾ Başlangıç S_r değeri.

³⁾ Tekrarlama hassasiyeti.

⁴⁾ AC (+50 °C).

⁵⁾ AC (+80 °C).

⁶⁾ DC.

⁷⁾ 20 ms / 0,5 Hz.

⁸⁾ IEC60217-2 Sheet 1, ≤ 2 A (fınlık) uyarınca minyatür sigorta.

⁹⁾ 200 mA altındaki tutma akımlarına sahip küçük elektromanyetik yüklerin kumandası.

¹⁰⁾ Elektrikli mıknatısların kumandası.

Zaman gecikmesi	≤ 8 ms
Histerezis	1 % ... 15 %
Tekrarlanabilirlik	≤ 10 % ^{1) 2) 3)}
Sıcaklık sapması (başlangıç S_r değeri)	± 10 %
EMVC	EN 60947-5-2 uyarınca EN 55011 uyarınca, Class B
Sürekli akım I_a	≤ 350 mA ⁴⁾ ≤ 250 mA ⁵⁾ ≤ 100 mA ⁶⁾
Atıl akım	≤ 2,5 mA (AC 250 V) ≤ 1,3 mA (AC 110 V) ≤ 0,8 mA (DC 24 V)
En düşük yük akımı	≥ 5 mA
Kısa süreli akım	2,2 A ⁷⁾
Kablo malzemesi	PUR/PVC
Kablo çapı	0,5 mm ²
Kısa devre koruması	⁸⁾
Power-up pulse suppression	✓
Darbe ve titreşim dayanımı	30 g, 11 ms / 10 ... 55 Hz, 1 mm
Çalışma ortamı sıcaklığı	-25 °C ... +70 °C
Gövde malzemesi	Pirinç(Sarı), nikel kaplı
Malzeme, algılama yüzeyi	Plastik, PBT
Gövde uzunluğu	81 mm
Faydalı vida dışı uzunluğu	59 mm
Maks. sıkma torku	≤ 50 Nm
Koruma sınıfı	II
Nominal izolasyon gerilimi U_i	250 V AC
Kullanım kategorisi	AC-140 ⁹⁾ DC-13 ¹⁰⁾
Kirlenme derecesi	3
Anma darbe gerilimi dayanımı	4 kV

1) Sabit U_B gerilim kaynağı ve Ta ortam sıcaklığı.

2) Başlangıç S_r değeri.

3) Tekrarlama hassasiyeti.

4) AC (+50 °C).

5) AC (+80 °C).

6) DC.

7) 20 ms / 0,5 Hz.

8) IEC60217-2 Sheet 1, ≤ 2 A (flink) uyarınca minyatür sigorta.

9) 200 mA altındaki tutma akımlarına sahip küçük elektromanyetik yüklerin kumandası.

10) Elektrikli mıknatısların kumandası.

Emniyet tekniği parametreleri

MTTF_D	971 yıl
DC_{avg}	0 %
T_M (kullanım ömrü)	20 yıl

Düşürüm katsayıları

Bilgi	Değerler, değişebilen kılavuz değerlerdir
Paslanmaz çelik (V2A)	Yakl. 0,8
Alüminyum (Al)	Yakl. 0,45
Bakır (Cu)	Yakl. 0,4

Montaj uyarısı

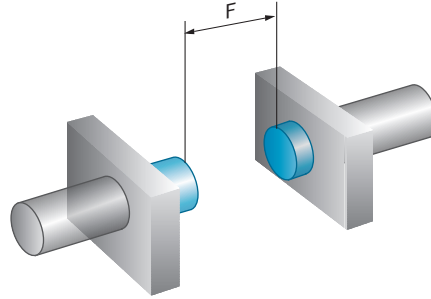
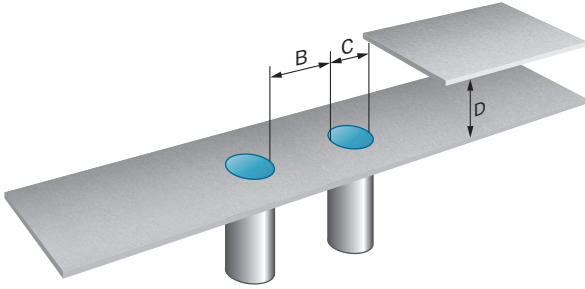
Not	İlgili grafik için bakınız "montaj uyarısı"
A	0 mm
B	30 mm
C	30 mm
D	30 mm
E	0 mm
F	80 mm

Sınıflandırmalar

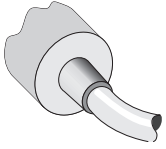
ECLASS 5.0	27270101
ECLASS 5.1.4	27270101
ECLASS 6.0	27270101
ECLASS 6.2	27270101
ECLASS 7.0	27270101
ECLASS 8.0	27270101
ECLASS 8.1	27270101
ECLASS 9.0	27270101
ECLASS 10.0	27270101
ECLASS 11.0	27270101
ECLASS 12.0	27274001
ETIM 5.0	EC002714
ETIM 6.0	EC002714
ETIM 7.0	EC002714
ETIM 8.0	EC002714
UNSPSC 16.0901	39122230

Montaj uyarısı

Düz kafalı montaj

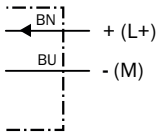


Bağlantı tipi



Bağlantı şeması

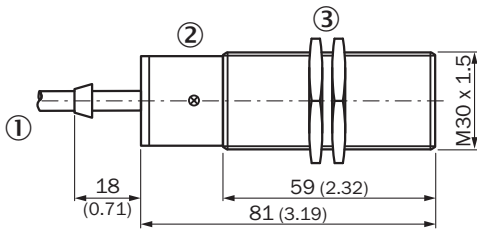
Cd-121



Miniature fuse to IEC60127-2
sheet 1, ≤ 2 A (fast acting)

Teknik çizim (Ölçüler mm cinsindedir)




IM30, AC/DC 2 telli, kablo, düz kafa



- 1 Bağlantı
- 2 LED göstergesi
- 3 Montaj somunu (2 x); anahtar numarası 36, metal

Önerilen aksesuar

Diğer cihaz modelleri ve aksesuar → www.sick.com/IMW

	Kısa açıklama	Tip	Stok no.
Evrensel sıkma sistemleri			
	<ul style="list-style-type: none">Açıklama: Çok amaçlı bağlantı kelepçesi için M30 N10 plakasıMalzeme: Çelik, Basınçlı çinko dökümDetaylar: Çinko kaplamalı çelik (plaka), Basınçlı çinko döküm (bağlantı kelepçesi)Teslimat Kapsamı: Çok amaçlı bağlantı kelepçesi (5322626), montaj malzemeleriKullanıldığı cihazlar: M30 yuvarlak sensörler	BEF-KHS-N10	2062372
Montaj braketi ve plakaları			
	<ul style="list-style-type: none">Açıklama: M30 sensörler için sabitleme plakasıMalzeme: ÇelikDetaylar: Çinko kaplamalı çelikTeslimat Kapsamı: Montaj malzemeleri bulunmaz	BEF-WG-M30	5321871
	<ul style="list-style-type: none">Açıklama: M30 sensörler için montaj braketiMalzeme: ÇelikDetaylar: Çinko kaplamalı çelikTeslimat Kapsamı: Montaj malzemeleri bulunmaz	BEF-WN-M30	5308445

BİR BAKIŞTA SICK

SICK, endüstriyel uygulamalarda akıllı sensör ve sensör çözümleri konusunda lider üreticilerdendir. Eşsiz bir ürün ve hizmet yelpazesi; süreçlerin güvenli ve etkili şekilde kontrolünü, kişilerin kazalardan korunmasını ve çevreye verilen zararların önlenmesini sağlayan mükemmel temeli oluşturur.

Çok çeşitli branşlarda kapsamlı bilgi birikimine sahibiz ve süreçleriniz ile gerekliliklerinizi iyi biliyoruz. İşte bu sayede akıllı sensörlerle tam da müşterilerimizin ihtiyacı olanı teslim edebiliyoruz. Sistem çözümleri Avrupa, Asya ve Kuzey Amerika'da bulunan uygulama merkezlerinde müşteriye özel olarak test ve optimize edilir. Bütün bunlar bizi güvenilir bir tedarikçi ve ARGE ortağı haline getiriyor.

Kapsamlı hizmetlerimiz teklifimizi tamamlar: SICK Ömür Boyu servis hizmeti makinenin kullanım ömrü boyunca güvenlik ve verimlilik ile ilgili destek sağlar.

Bu bizim için "Sensör Zekası"dır.

DÜNYA GENELİNDE HEMEN YAKININIZDA:

Bilgi almak ve diğer merkezler için → www.sick.com