



WF30-60B410

WF

SENSORES DE HORQUILLA

SICK
Sensor Intelligence.



Imagen aproximada



Información sobre pedidos

Tipo	N.º de artículo
WF30-60B410	6028439

Otros modelos del dispositivo y accesorios → www.sick.com/WF

Datos técnicos detallados

Características

Principio funcional	Principio de detección óptico
Dimensiones (An x Al x Pr)	10 mm x 60 mm x 74 mm
Anchura de la horquilla	30 mm
Profundidad de la horquilla	59 mm
Objeto mínimo detectable (MDO)	0,2 mm
Detección de etiquetas	✓
Fuente de luz	LED, infrarrojos, Luz infrarroja
Ajuste	Tecla más/menos (sensibilidad, conmutación en claro/oscuro, bloqueo de teclas)
Método de aprendizaje	—
Modo de conmutación	Conmutación en claro/oscuro programable mediante tecla

Mecánica/Electrónica

Tensión de alimentación	10 V DC ... 30 V DC
Ondulación	< 10 %
Consumo de corriente	40 mA
Frecuencia de conmutación	10 kHz
Estabilidad del tiempo de respuesta	± 20 µs
Fluctuación	40 µs
Salida conmutada	PNP/NPN
Salida conmutada (tensión)	PNP: HIGH = $U_V \leq 2$ V / LOW aprox. 0 V NPN: HIGH = aprox. U_V / LOW ≤ 2 V
Modo de conmutación	Conmutación en claro/oscuro
Corriente de salida $I_{m\acute{a}x.}$	100 mA
Tiempo de inicialización	100 ms

¹⁾ Tensión asignada CC 50 V.

²⁾ Dependiendo del ancho de horquilla.

Tipo de conexión	Conector M8 de 4 polos
Clase de protección	III ¹⁾
Protección de circuito	Conexiones U _v protegidas contra polarización inversa Salida Q protegida contra cortocircuito Supresión de impulsos no deseados
Grado de protección	IP65
Peso	Aprox. 36 g ... 160 g ²⁾
Material de la carcasa	Aluminio

¹⁾ Tensión asignada CC 50 V.

²⁾ Dependiendo del ancho de horquilla.

Características técnicas de seguridad

MTTF_D	97 años
DC_{avg}	0 %

Datos de ambiente

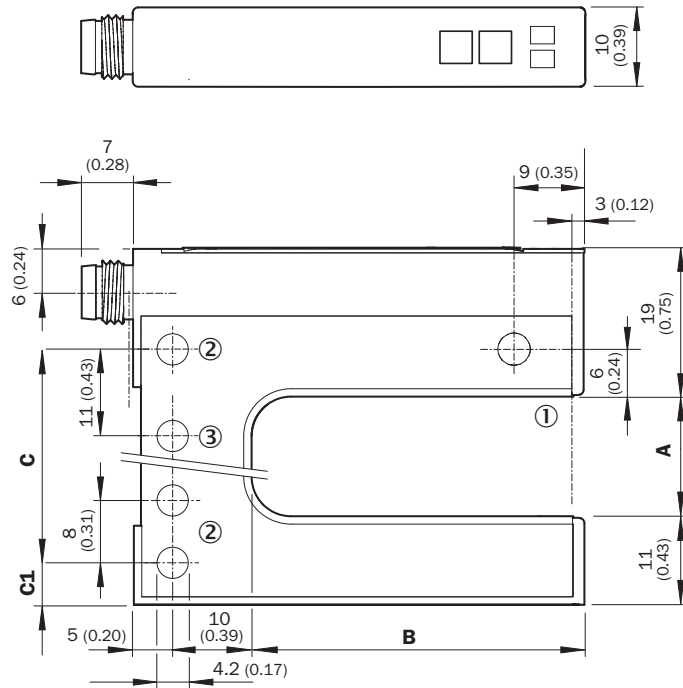
Operación a temperatura ambiente	-20 °C ... +60 °C ¹⁾
Temperatura ambiente de almacenamiento	-30 °C ... +80 °C
Insensibilidad a la luz artificial	≤ 10.000 lx
Efecto de choque	Según la norma EN 60068-2-27
N.º de archivo UL	NRKH.E191603

¹⁾ No deformar el cable por debajo de los 0 °C.

Clasificaciones

ECLASS 5.0	27270909
ECLASS 5.1.4	27270909
ECLASS 6.0	27270909
ECLASS 6.2	27270909
ECLASS 7.0	27270909
ECLASS 8.0	27270909
ECLASS 8.1	27270909
ECLASS 9.0	27270909
ECLASS 10.0	27270909
ECLASS 11.0	27270909
ECLASS 12.0	27270909
ETIM 5.0	EC002720
ETIM 6.0	EC002720
ETIM 7.0	EC002720
ETIM 8.0	EC002720
UNSPSC 16.0901	39121528

Esquema de dimensiones (Medidas en mm)



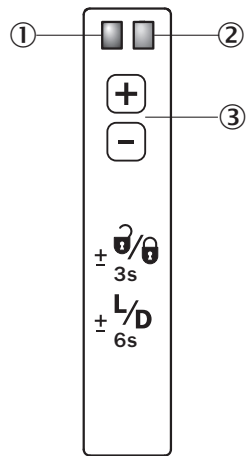
- ① Eje óptico
- ② Orificio de fijación, Ø 4,2 mm
- ③ Solo con WF50/80/120

Dimensions in mm (inch)

	A Fork width	B Fork depth	C	C1
WF2	2 (0.08)	42/59/95 (1.65/2.32/3.74)	14 (0.55)	5 (0.20)
WF5	5 (0.20)	42/59/95 (1.65/2.32/3.74)	14 (0.55)	6.5 (0.20)
WF15	15 (0.59)	42/59/95 (1.65/2.32/3.74)	27 (1.06)	5 (0.20)
WF30	30 (1.18)	42/59/95 (1.65/2.32/3.74)	42 (1.65)	5 (0.20)
WF50	50 (1.97)	42/59/95 (1.65/2.32/3.74)	51 (2.01)	16 (0.63)
WF80	80 (3.15)	42/59/95 (1.65/2.32/3.74)	81 (3.19)	16 (0.63)
WF120	120 (4.72)	42/59/95 (1.65/2.32/3.74)	121 (4.76)	16 (0.63)

Posibilidades de ajuste

Ajuste: teclas más/menos (WFxx-B410)



- ① Indicador de función (amarillo), salida conmutada
- ② Indicador de función (rojo)
- ③ Tecla "+"/"-" y tecla de función

Esquema de conexión

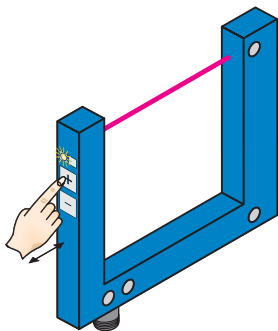
Cd-086



Estilo de manejo

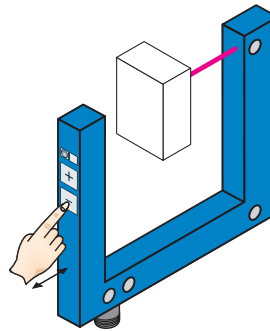
Ajuste del umbral de conmutación mediante teclas más/menos (WFxx-B410)

1. No object in the beam path



The yellow function indicator illuminates when the light received is at its optimum level. If necessary, increase sensitivity using the "+" button.



2. Object in the beam path



Yellow function indicator goes out. If necessary, reduce sensitivity using the "-" button.

Accesorios recomendados

Otros modelos del dispositivo y accesorios → www.sick.com/WF

	Descripción breve	Tipo	N.º de artículo
Otros			
	<ul style="list-style-type: none"> Tipo de conexión cabezal A: Conector macho, M8, 4 polos, recto, Con codificación A Descripción: Sin apantallar Método de conexión: Terminales atornillados Sección de conductor permitida: 0,14 mm² ... 0,5 mm² 	STE-0804-G	6037323
	<ul style="list-style-type: none"> Tipo de conexión cabezal A: Conector hembra, M8, 4 polos, recto, Con codificación A Tipo de conexión cabezal B: Extremo de cable abierto Tipo de señal: Cable sensor/actuador Cable: 5 m, de 4 hilos, PVC Descripción: Cable sensor/actuador, sin apantallar Aplicación: Industria química 	YF8U14-050VA3XLEAX	2095889

LO MÁS DESTACADO DE SICK

SICK es uno de los fabricantes líderes de sensores y soluciones de sensores inteligentes para aplicaciones industriales. Nuestro exclusivo catálogo de productos y servicios constituye la base perfecta para el control seguro y eficaz de procesos, para la protección de personas y para la prevención de accidentes y de daños medioambientales.

Nuestra amplia experiencia multidisciplinar nos permite conocer sus necesidades y procesos para ofrecer a nuestros clientes exactamente la clase de sensores inteligentes que necesitan. Contamos con centros de aplicación en Europa, Asia y Norteamérica, donde probamos y optimizamos las soluciones de sistemas específicas del cliente. Todo ello nos convierte en el proveedor y socio en el desarrollo de confianza que somos.

SICK LifeTime Services, nuestra completa oferta de servicios, garantiza la asistencia durante toda la vida útil de su maquinaria para que obtenga la máxima seguridad y productividad.

Para nosotros, esto es “Sensor Intelligence”.

CERCA DE USTED EN CUALQUIER LUGAR DEL MUNDO:

Encontrará información detallada sobre todas las sedes y personas de contacto en nuestra página web: → www.sick.com