



ELG1-0100P531

ELG

開關自動化光柵

SICK
Sensor Intelligence.

訂購資訊



圖示僅供參考



型號	貨號
ELG1-0100P531	1026807

包含在供貨範圍內: BEF-WK-XLG (1)

其他設備結構與配件 → www.sick.com/ELG

詳細技術資料

特徵

感測器原理	投光器/受光器
最小被測物 (MDO)	15 mm ¹⁾
光軸分離	10 mm
光束數量	11
量測高度	100 mm
光束評估	平行光束

¹⁾ 平行光束。

機械/電氣

波長	880 nm
電源電壓 U_V	DC 15 V ... 30 V ¹⁾
投光器耗電量	< 100 mA ²⁾
受光器耗電量	< 100 mA ²⁾
殘餘漣波	< 5 V _{SS}
輸出電流 I_{max}	≤ 100 mA
輸出負載, 電容性	100 nF
輸出負載, 電感性	1 H
初始化時間	1 s
開關輸出	2 x PNP ³⁾
輸出模式	Q暗動作 ⁴⁾
尺寸 (寬 x 高 x 深)	34 mm x 187 mm x 29 mm

¹⁾ 典型值。²⁾ 典型值。³⁾ Q / \bar{Q} 。⁴⁾ Q = 運作, 當至少一道光束中斷時, /Q = 運作, 當所有光束未中斷時。⁵⁾ 僅附帶外部防護設在室外區域運作。

連接類型	M12, 4-Pin公接頭
外殼材質	鋁
顯示	LED
同步	光學式
IP等級	IP65 5)
保護電路	U _V 接頭極性保護 Q輸出短路保護 干擾抑制
防護等級	III
重量	700 g
脈衝頻率	500 kHz
擋風玻璃	PMMA

1) 典型值.

2) , 典型值.

3) Q / \bar{Q} .

4) Q =運作, 當至少一道光束中斷時, /Q =運作, 當所有光束未中斷時.

5) 僅附帶外部防護殼在室外區域運作.

性能

最大掃描範圍	4 m
最小掃描範圍	≥ 0 mm
工作範圍	3 m
反應時間	14 ms ¹⁾

1) 具備終端電阻.

環境資料

耐衝擊性	10 g / DIN EN 60068-2-29 / 16 ms
耐震性	5 g, 10 Hz ... 55 Hz (IEC 68-2-6)
EMC	EN 60947-5-2
抗環境光	間接: ≤ 150,000 lx ¹⁾
工作環境溫度	-25 °C ... +55 °C
倉庫環境溫度	-40 °C ... +70 °C

1) 日光.

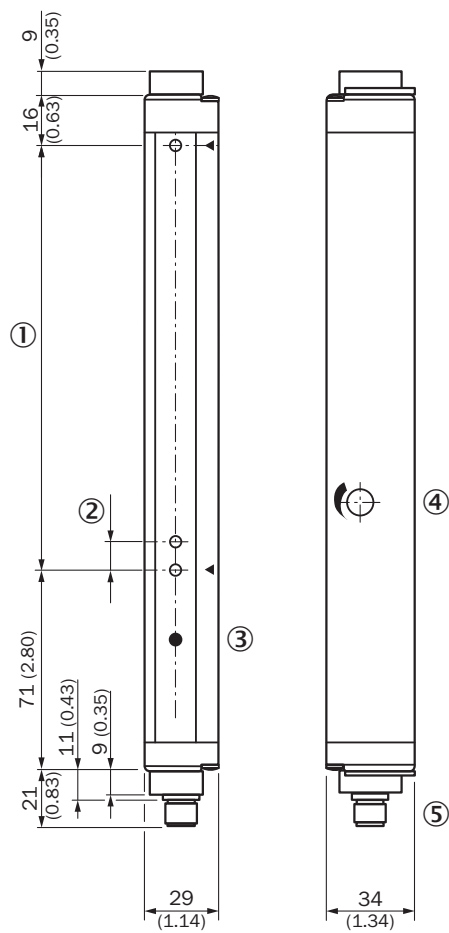
分類

ECl@ss 5.0	27270910
ECl@ss 5.1.4	27270910
ECl@ss 6.0	27270910
ECl@ss 6.2	27270910
ECl@ss 7.0	27270910
ECl@ss 8.0	27270910
ECl@ss 8.1	27270910
ECl@ss 9.0	27270910
ECl@ss 10.0	27270910

ECl@ss 11.0	27270910
ECl@ss 12.0	27270910
ETIM 5.0	EC002549
ETIM 6.0	EC002549
ETIM 7.0	EC002549
ETIM 8.0	EC002549
UNSPSC 16.0901	39121528

尺寸圖 (尺寸 (mm))

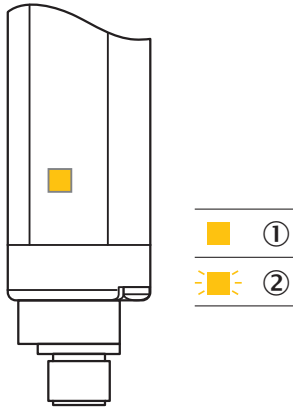
ELG1



- ① 量測高度
- ② ELG1光軸分離: 10 mm
- ③ 狀態顯示 (ELGE)/上電 (ELGS)
- ④ 靈敏度調節器
- ⑤ 接頭

調節選項

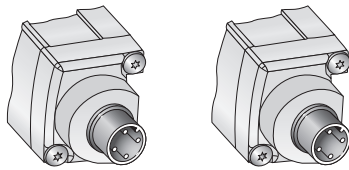
受光器LED指示燈



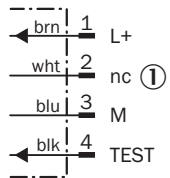
- ① 光程無遮擋 (校準正常)
- ② 髒汙報告

連接類型與接線圖

連接類型與接線圖

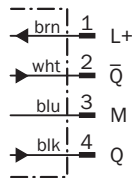


Sender



① 未連接

Receiver

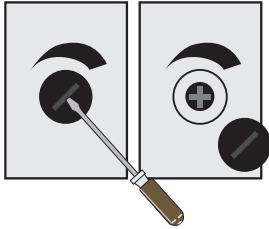


操作理念

特殊功能

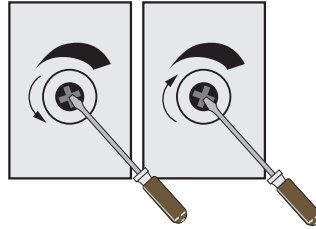
Sensitivity adjustment

1. Remove cap



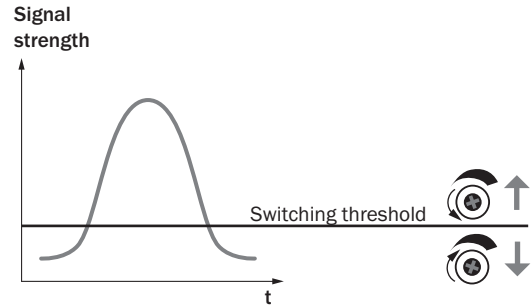
Remove cap with screw driver.

2. Potentiometer adjustment

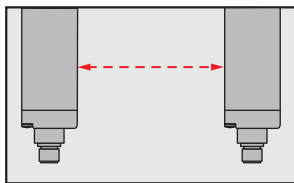


Turn left = for a lower range.
Turn right = for a higher range.

Sensitivity adjustment



Optical synchronisation



The light grid communicates via the light beams. A cable is not necessary for the optical synchronisation.

推薦配件

其他設備結構與配件 → www.sick.com/ELG

	簡要說明	型號	貨號
夾緊與校準架			
	4 件, 安裝組件1, 可擺動, 旋轉式安裝架, 塑膠	BEF-2SMKEAKU4	2019649
插頭與電纜線			
	A接頭: 母接頭, M12, 4-Pin, 直式, A型編碼 B接頭: 開放式電纜線端 電纜線: 感測器/促動器電纜線, PVC, 無屏蔽, 5 m	YF2A14-050VB3XLEAX	2096235

SICK概述

SICK是為工業應用提供智慧型感測器與感測器解決方案的領導製造商之一。獨特的產品與服務範圍，為安全高效控制流程、防止人員事故與避免環境損害，奠定了完美基礎。

我們在不同產業擁有豐富經驗，並了解他們的流程與需求。因此，我們能夠利用智慧型感測器準確滿足客戶的需要。位於歐洲、亞洲與北美洲的應用中心，對客戶的客製化系統解決方案進行測試與優化。這一切有助於我們成為可靠的供應商與研發夥伴。

廣泛的服務使我們的產品更完善：SICK全方位服務在機器的整個生命週期內提供支援，並確保安全性與生產率。

這即是我們的「智慧型感測器」。

全球分佈：

各分公司地點與聯絡人 - www.sick.com