



WL11G-2B2531

W11G-2

FOTOCÉLULAS PEQUEÑAS

SICK
Sensor Intelligence.



Imagen aproximada



Información sobre pedidos

Tipo	N.º de artículo
WL11G-2B2531	1041390

Otros modelos del dispositivo y accesorios → www.sick.com/W11G-2

Datos técnicos detallados

Características

Principio funcional	Barrera fotoeléctrica réflex
Detalle del principio de funcionamiento	Autocolimación
Dimensiones (An x Al x Pr)	15,6 mm x 48,5 mm x 42 mm
Forma de la carcasa (salida de luz)	Rectangular
Alcance de detección máx.	0 m ... 4 m ¹⁾
Distancia de conmutación	0 m ... 4 m ¹⁾
Escáner lineal	Aprox. 1,5°
Tipo de luz	Luz roja visible
Fuente de luz	LED ²⁾
Tamaño del spot (separación)	Ø 25 mm (1,5 m)
Ángulo de dispersión	Aprox. 1,5°
Longitud de onda	640 nm
Ajuste	Potenciómetro, 11 revoluciones
Diseño especial	Detección de objetos transparentes
Aplicaciones especiales	Detección de objetos transparentes

¹⁾ Reflector PL80A.

²⁾ Vida útil media de 100.000 h con T_J = 25 °C.

Mecánica/Electrónica

Tensión de alimentación	10 V DC ... 30 V DC ¹⁾
Ondulación	< 5 v _{ss} ²⁾
Consumo de corriente	30 mA ³⁾
Salida conmutada	PNP ⁴⁾ NPN ⁵⁾
Modo de conmutación	Conmutación en claro/oscurο ^{4) 5)}
Tipo de conmutación seleccionable	Opcional, por cable de control L/D
Tensión de señal PNP HIGH/LOW	U _v - 3 V / ca. 0 V
Tensión de señal NPN HIGH/LOW	Aprox. UV / < 3 V
Corriente de salida I_{máx.}	≤ 100 mA
Tiempo de respuesta	≤ 330 μs ⁶⁾
Frecuencia de conmutación	1.500 Hz ⁷⁾
Atenuación a lo largo de los haces de luz	> 8 %
Tipo de conexión	Conector macho M12 de 5 polos
Protección de circuito	A ⁸⁾ C ⁹⁾ D ¹⁰⁾
Clase de protección	II
Peso	120 g
Filtro de polarización	✓
Material de la carcasa	Plástico, ABS
Material de elementos ópticos	Plástico, PMMA
Grado de protección	IP66 IP67 IP69K
Diseño especial	Detección de objetos transparentes
Operación a temperatura ambiente	-30 °C ... +60 °C
Temperatura ambiente de almacenamiento	-40 °C ... +75 °C
N.º de archivo UL	NRKH.E181493 & NRKH7.E181493

1) Valores límite en funcionamiento en red protegida contra cortocircuito máx. 8 A.

2) No se deben sobrepasar por exceso o por defecto las tolerancias de U_v.

3) Sin carga.

4) 0 V o desconectado, conmutación en claro.

5) UV, conmutación en oscuro.

6) Duración de la señal con carga óhmica.

7) Con una relación claro/oscurο de 1:1.

8) A = Conexiones U_v protegidas contra polarización inversa.

9) C = Supresión de impulsos parásitos.

10) D = Salidas a prueba de sobrecorriente y cortocircuitos.

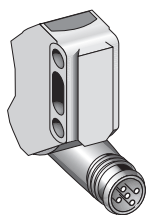
Características técnicas de seguridad

MTTF_D	823 años
DC_{avg}	0 %

Clasificaciones

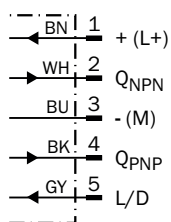
eCl@ss 5.0	27270902
eCl@ss 5.1.4	27270902
eCl@ss 6.0	27270902
eCl@ss 6.2	27270902
eCl@ss 7.0	27270902
eCl@ss 8.0	27270902
eCl@ss 8.1	27270902
eCl@ss 9.0	27270902
eCl@ss 10.0	27270902
eCl@ss 11.0	27270902
eCl@ss 12.0	27270902
ETIM 5.0	EC002717
ETIM 6.0	EC002717
ETIM 7.0	EC002717
ETIM 8.0	EC002717
UNSPSC 16.0901	39121528

Tipo de conexión



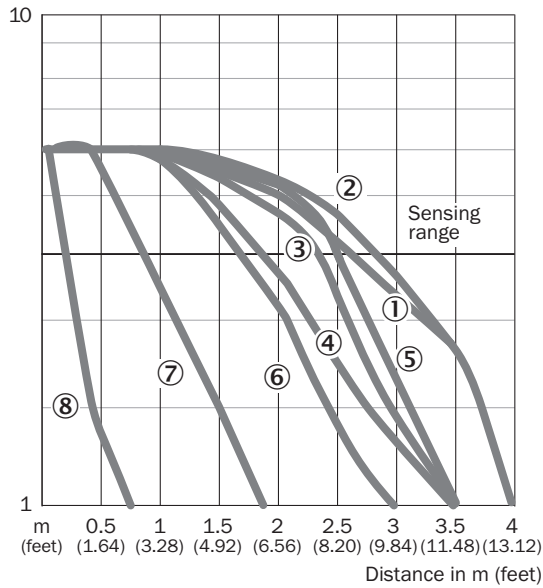
Esquema de conexión

Cd-145



Curva característica

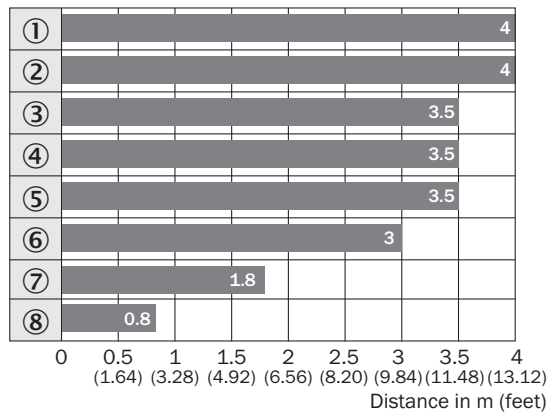
WL11G-2



- ① Reflector PL80A
- ② Reflector C110A
- ③ Reflector P250F
- ④ Reflector PL50A
- ⑤ Reflector PL40A
- ⑥ Reflector PL30A
- ⑦ Reflector PL20A
- ⑧ Lámina de reflexión Diamond Grade

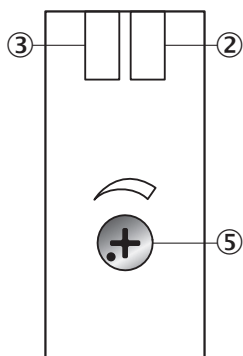
Diagrama del rango de sensibilidad

WL11G-2



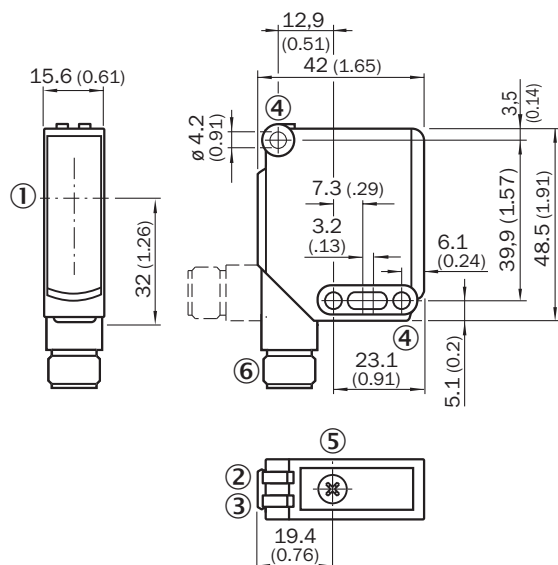
- Sensing range
- ① Reflector PL80A
- ② Reflector C110A
- ③ Reflector P250F
- ④ Reflector PL50A
- ⑤ Reflector PL40A
- ⑥ Reflector PL30A
- ⑦ Reflector PL20A
- ⑧ Lámina de reflexión Diamond Grade

Posibilidades de ajuste



- ② Indicador LED verde: tensión de alimentación activa
- ③ Indicador LED amarillo: estado de la recepción de luz
- ⑤ Ajustador de la sensibilidad




Esquema de dimensiones (Medidas en mm)



- ① Centro del eje óptico
- ② Indicador LED verde: tensión de alimentación activa
- ③ Indicador LED amarillo: estado de la recepción de luz
- ④ Agujero pasante \varnothing 4,2 mm
- ⑤ Ajustador de la sensibilidad: potenciómetro
- ⑥ Conector macho M12, cable con conector macho M12 o cable

Accesorios recomendados

Otros modelos del dispositivo y accesorios → www.sick.com/W11G-2

	Descripción breve	Tipo	N.º de artículo
Escuadra y placas de fijación			
	Escuadra de fijación grande, Acero inoxidable, Material de fijación incluido	BEF-WG-W12	2013942
	Escuadra de fijación para reflectores universal, Acero, revestimiento de cinc	BEF-WN-REFX	2064574
Reflectores			
	Forma rectangular, atornillable, 51 mm x 61 mm, PMMA/ABS, Atornillable, fijación de 2 orificio	P250	5304812

LO MÁS DESTACADO DE SICK

SICK es uno de los fabricantes líderes de sensores y soluciones de sensores inteligentes para aplicaciones industriales. Nuestro exclusivo catálogo de productos y servicios constituye la base perfecta para el control seguro y eficaz de procesos, para la protección de personas y para la prevención de accidentes y de daños medioambientales.

Nuestra amplia experiencia multidisciplinar nos permite conocer sus necesidades y procesos para ofrecer a nuestros clientes exactamente la clase de sensores inteligentes que necesitan. Contamos con centros de aplicación en Europa, Asia y Norteamérica, donde probamos y optimizamos las soluciones de sistemas específicas del cliente. Todo ello nos convierte en el proveedor y socio en el desarrollo de confianza que somos.

SICK LifeTime Services, nuestra completa oferta de servicios, garantiza la asistencia durante toda la vida útil de su maquinaria para que obtenga la máxima seguridad y productividad.

Para nosotros, esto es “Sensor Intelligence”.

CERCA DE USTED EN CUALQUIER LUGAR DEL MUNDO:

Encontrará información detallada sobre todas las sedes y personas de contacto en nuestra página web: → www.sick.com