

# WF120-60B416

WF

ÇATAL SENSÖRLER

**SICK**  
Sensor Intelligence.



Resimler farklı olabilir



## Sipariş bilgileri

| Tip          | Stok no. |
|--------------|----------|
| WF120-60B416 | 6028463  |

Diğer cihaz modelleri ve aksesuar → [www.sick.com/WF](http://www.sick.com/WF)

## Ayrıntılı teknik bilgiler

### Özellikler

|   |  |
|---|--|
| <b>Fonksiyon prensibi</b>                 | Optik denetim prensibi   |
| <b>Boyutlar ( G x Y x D)</b>              | 10 mm x 150 mm x 74 mm   |
| <b>Çatal genişliği</b>                    | 120 mm   |
| <b>Çatal derinliği</b>                    | 59 mm  |
| <b>Algılanabilir en küçük nesne (MDO)</b> | 0,2 mm   |
| <b>Ayarlama</b>                           | Artı/eksi butonları (öğretme, hassasiyet, aydınlık/karanlık ile anahtarlama, tuş kilidi) |
| <b>Öğretme çalışması</b>                  | 2 nokta öğretme  |
| <b>Anahtarlama fonksiyonu</b>             | Aydınlık / karanlık ile anahtarlama tuş üzerinden ayarlanabilir                          |

### Mekanik/Elektrik

|   |  |
|---|--|
| <b>Tepki süresi stabilitesi</b>         | ± 20 µs  |
| <b>Jitter</b>                           | 40 µs  |
| <b>Anahtarlama çıkışı</b>               | PNP/NPN  |
| <b>Anahtarlama çıkışı (gerilim)</b>     | PNP: YÜKSEK = $U_V \leq 2 V$ / LOW yaklaşık 0 V<br>NPN: YÜKSEK = yaklaşık $U_V$ / LOW $\leq 2 V$             |
| <b>Anahtarlama tipi</b>                 | Aydınlık/karanlık ile anahtarlama  |
| <b>Çıkış akımı <math>I_{max}</math></b> | 100 mA   |
| <b>Bağlantı tipi</b>                    | 4 pinli M8 erkek konnektör   |
| <b>Koruma devreleri</b>                 | $U_V$ kutup değiştirme korumalı bağlantılar<br>Çıkış Q kısa devre korumalı<br>Parazitlenme palsini engelleme |
| <b>Koruma sınıfı</b>                    | IP65   |
| <b>Ağırlık</b>                          | Yakl. 36 g ... 160 g <sup>1)</sup>   |
| <b>Gövde malzemesi</b>                  | Alüminyum  |

<sup>1)</sup> Çatal genişliğine göre.

### Emniyet tekniği parametreleri

|                         |        |
|-------------------------|--------|
| <b>MTTF<sub>D</sub></b> | 97 yıl |
|-------------------------|--------|

|                         |     |
|-------------------------|-----|
| <b>DC<sub>avg</sub></b> | 0 % |
|-------------------------|-----|

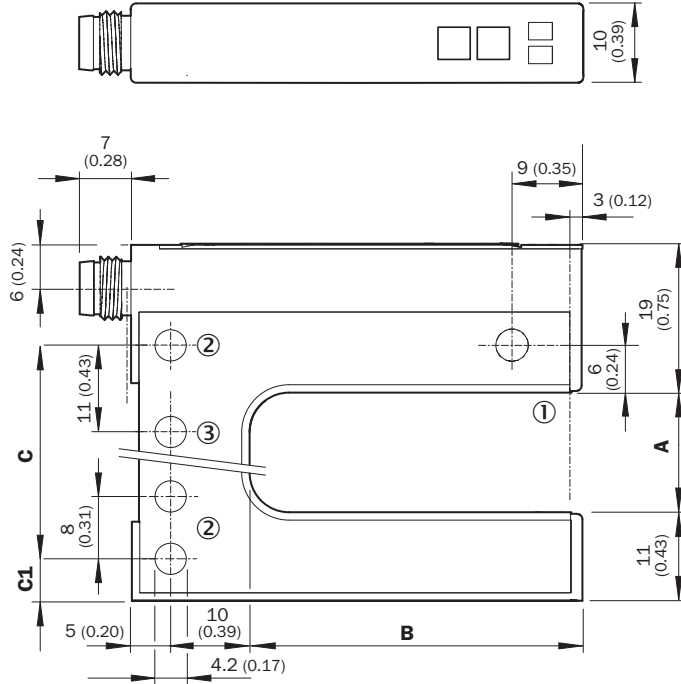
Ortam verileri

|                       |                        |
|-----------------------|------------------------|
| <b>Şok yüklenmesi</b> | EN 60068-2-27 uyarınca |
| <b>UL-dosya no.</b>   | NRKH.E191603           |

Sınıflandırmalar

|                       |          |
|-----------------------|----------|
| <b>ECLASS 5.0</b>     | 27270909 |
| <b>ECLASS 5.1.4</b>   | 27270909 |
| <b>ECLASS 6.0</b>     | 27270909 |
| <b>ECLASS 6.2</b>     | 27270909 |
| <b>ECLASS 7.0</b>     | 27270909 |
| <b>ECLASS 8.0</b>     | 27270909 |
| <b>ECLASS 8.1</b>     | 27270909 |
| <b>ECLASS 9.0</b>     | 27270909 |
| <b>ECLASS 10.0</b>    | 27270909 |
| <b>ECLASS 11.0</b>    | 27270909 |
| <b>ECLASS 12.0</b>    | 27270909 |
| <b>ETIM 5.0</b>       | EC002720 |
| <b>ETIM 6.0</b>       | EC002720 |
| <b>ETIM 7.0</b>       | EC002720 |
| <b>ETIM 8.0</b>       | EC002720 |
| <b>UNSPSC 16.0901</b> | 39121528 |

Teknik çizim (Ölçüler mm cinsindedir)



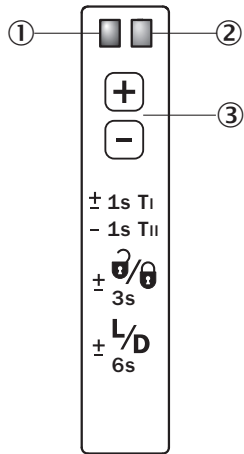
- ① Optik eksen
- ② Sabitleme deliği, Ø 4,2 mm
- ③ Sadece WF50/80/120 için

## Dimensions in mm (inch)

|       | A<br>Fork width | B<br>Fork depth              | C             | C1            |
|-------|-----------------|------------------------------|---------------|---------------|
| WF2   | 2<br>(0.08)     | 42/59/95<br>(1.65/2.32/3.74) | 14<br>(0.55)  | 5<br>(0.20)   |
| WF5   | 5<br>(0.20)     | 42/59/95<br>(1.65/2.32/3.74) | 14<br>(0.55)  | 6.5<br>(0.20) |
| WF15  | 15<br>(0.59)    | 42/59/95<br>(1.65/2.32/3.74) | 27<br>(1.06)  | 5<br>(0.20)   |
| WF30  | 30<br>(1.18)    | 42/59/95<br>(1.65/2.32/3.74) | 42<br>(1.65)  | 5<br>(0.20)   |
| WF50  | 50<br>(1.97)    | 42/59/95<br>(1.65/2.32/3.74) | 51<br>(2.01)  | 16<br>(0.63)  |
| WF80  | 80<br>(3.15)    | 42/59/95<br>(1.65/2.32/3.74) | 81<br>(3.19)  | 16<br>(0.63)  |
| WF120 | 120<br>(4.72)   | 42/59/95<br>(1.65/2.32/3.74) | 121<br>(4.76) | 16<br>(0.63)  |

## Ayar olanakları

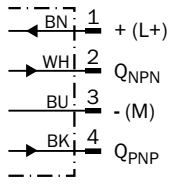
Ayar: artı/eksi butonları vasıtasıyla öğretme (WFxx-B416)



- ① Fonksiyon göstergesi (sarı), anahtarlama çıkışı
- ② Fonksiyon göstergesi (kırmızı)
- ③ “+”/“-” tuşu ve fonksiyon tuşu

## Bağlantı şeması

Cd-086

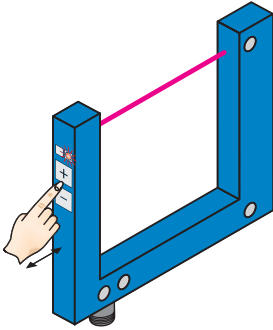


## Kullanım konsepti

Artı/eksi butonları vasıtasıyla öğretim (WFxx-B416)

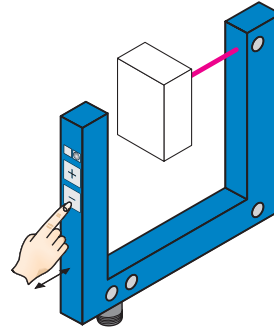
**The switching threshold is set automatically. Fine adjustment is possible using the “+”/“-” buttons.**

### 1. No object or substrate in the beam path



Press the “+” and “-” buttons together and hold for 1 second. The red function indicator flashes slowly.

### 2. Object or label in the beam path



Press the “-” button for 1 second. Red function indicator goes out.

## Notes

Material speed = 0 (machine at a standstill).



- + Once teach-in process is complete, the switching threshold can be adjusted at any time using the “+” or “-” button. To make minor adjustments, press the “+” or “-” button once.
- To configure settings quickly, keep the “+” or “-” button pressed for longer.

$\pm \frac{0}{3s}$  Press both the “+” and “-” buttons together (3 seconds) to lock the device and prevent unintentional actuation.

$\pm \frac{L/D}{6s}$  Press both the “+” and “-” buttons together (6 seconds) to define the switching function (light/dark switching). Standard setting:  $\bar{Q}$  = light switching.

## Önerilen aksesuar

Diğer cihaz modelleri ve aksesuar → [www.sick.com/WF](http://www.sick.com/WF)

|   | Kısa açıklama  | Tip                | Stok no. |
|---|--|--------------------|----------|
| Diğer   |  |                    |          |
|  | <ul style="list-style-type: none"><li><b>Bağlantı türü A kafa:</b> Erkek konnektör, M8, 4 pin, düz, A kodlamalı</li><li><b>Açıklama:</b> Blendajsız</li><li><b>Bağlantı tekniği:</b> Vidalı bağlantılar</li><li><b>Onaylı iletken enine kesiti:</b> 0,14 mm<sup>2</sup> ... 0,5 mm<sup>2</sup></li></ul>   | STE-0804-G         | 6037323  |
|  | <ul style="list-style-type: none"><li><b>Bağlantı türü A kafa:</b> Dişi konnektör, M8, 4 pin, düz, A kodlamalı</li><li><b>Bağlantı türü B kafa:</b> Açık kablo ucu</li><li><b>Sinyal türü:</b> Sensör/hareket elemanı bağlantısı</li><li><b>Kablo:</b> 5 m, 4 telli, PVC</li><li><b>Açıklama:</b> Sensör/hareket elemanı bağlantısı, Blendajsız</li><li><b>Uygulama alanı:</b> Kimyasal aralık</li></ul> | YF8U14-050VA3XLEAX | 2095889  |

## BİR BAKIŞTA SICK

SICK, endüstriyel uygulamalarda akıllı sensör ve sensör çözümleri konusunda lider üreticilerdendir. Eşsiz bir ürün ve hizmet yelpazesi; süreçlerin güvenli ve etkili şekilde kontrolünü, kişilerin kazalardan korunmasını ve çevreye verilen zararların önlenmesini sağlayan mükemmel temeli oluşturur.

Çok çeşitli branşlarda kapsamlı bilgi birikimine sahibiz ve süreçleriniz ile gerekliliklerinizi iyi biliyoruz. İşte bu sayede akıllı sensörlerle tam da müşterilerimizin ihtiyacı olanı teslim edebiliyoruz. Sistem çözümleri Avrupa, Asya ve Kuzey Amerika'da bulunan uygulama merkezlerinde müşteriye özel olarak test ve optimize edilir. Bütün bunlar bizi güvenilir bir tedarikçi ve ARGE ortağı haline getiriyor.

Kapsamlı hizmetlerimiz teklifimizi tamamlar: SICK Ömür Boyu servis hizmeti makinenin kullanım ömrü boyunca güvenlik ve verimlilik ile ilgili destek sağlar.

**Bu bizim için "Sensör Zekası"dır.**

## DÜNYA GENELİNDE HEMEN YAKININIZDA:

Bilgi almak ve diğer merkezler için → [www.sick.com](http://www.sick.com)