



LUT1U-11331

LUT1

螢光感測器

SICK
Sensor Intelligence.



圖示僅供參考



訂購資訊

型號	貨號
LUT1U-11331	1024128

其他設備結構與配件 → www.sick.com/LUT1

詳細技術資料

特徵

尺寸 (寬 x 高 x 深)	23 mm x 70 mm x 60 mm
檢測範圍	≤ 150 mm ¹⁾
外殼形狀	中等
工作範圍	60 mm ... 160 mm
光投射器	LED, UV ²⁾
波長	375 nm
光射	長側
光點大小	12 mm x 12 mm
受光濾波器	KV 418 (標準)
受光區域	450 nm ... 750 nm
調整	教導設定雙鍵
開關功能	入光動作

¹⁾ 從鏡頭前端邊緣算起。

²⁾ 平均使用壽命: 100,000 h / T_U = +25 °C.

機械/電氣

電源電壓	10 V DC ... 30 V DC ¹⁾
殘餘漣波	< 5 V _{SS} ²⁾
耗電量	< 40 mA ³⁾
開關頻率	6 kHz ⁴⁾

¹⁾ 使用短路保護電源工作時的限值: 最大8 A.

²⁾ 不得超過或低於U_v公差.

³⁾ 無負載.

⁴⁾ 亮暗比例為1: 1時, 無時間滯後.

⁵⁾ 電阻負載下的信號傳播時間.

⁶⁾ 額定電壓DC 50 V.

反應時間	85 μ s ⁵⁾
開關輸出	PNP
開關輸出 (電壓)	PNP: HIGH = $U_V \leq 2$ V / LOW約0 V
開關方式	入光動作
輸出電流 I_{max} .	200 mA
連接類型	M12, 5-Pin公接頭
防護等級	III ⁶⁾
保護電路	U_V 接頭極性保護 Q輸出短路保護 干擾抑制
IP等級	IP67
重量	240 g
外殼材質	金屬, 鋅壓鑄材質

- 1) 使用短路保護電源工作時的限值: 最大8 A.
- 2) 不得超過或低於 U_V 公差.
- 3) 無負載.
- 4) 亮暗比例為1: 1時, 無時間滯後.
- 5) 電阻負載下的信號傳播時間.
- 6) 額定電壓DC 50 V.

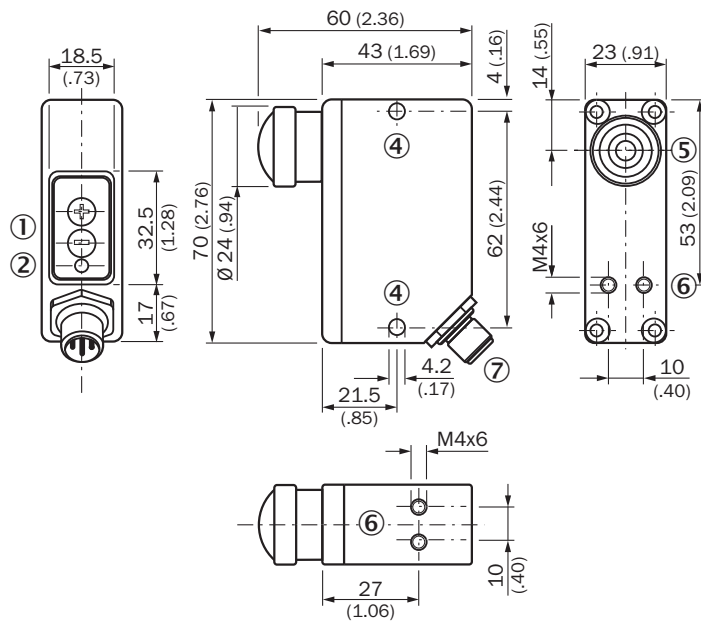
環境資料

工作環境溫度	-20 °C ... +60 °C
倉庫環境溫度	-40 °C ... +70 °C
衝擊負荷	根據IEC 60068

分類

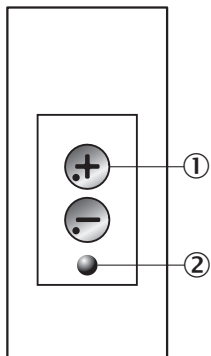
eCl@ss 5.0	27270908
eCl@ss 5.1.4	27270908
eCl@ss 6.0	27270908
eCl@ss 6.2	27270908
eCl@ss 7.0	27270908
eCl@ss 8.0	27270908
eCl@ss 8.1	27270908
eCl@ss 9.0	27270908
eCl@ss 10.0	27270908
eCl@ss 11.0	27270908
eCl@ss 12.0	27270908
ETIM 5.0	EC001822
ETIM 6.0	EC001822
ETIM 7.0	EC001822
ETIM 8.0	EC001822
UNSPSC 16.0901	39121528

尺寸圖 (尺寸 (mm))



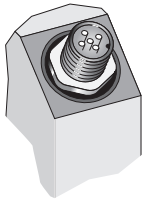
- ① 操作元件
- ② 受光顯示
- ④ 固定孔位
- ⑤ 光軸
- ⑥ 固定螺紋
- ⑦ M12公接頭

調節選項



- ① 操作元件
- ② 受光顯示

引線分配

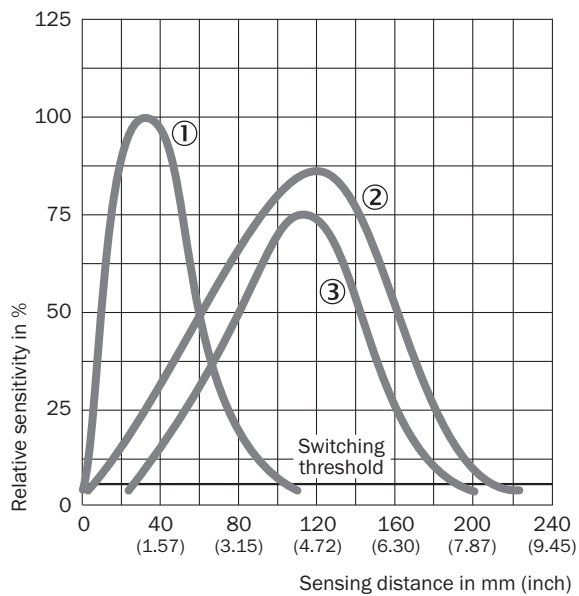


連接示意圖



檢測範圍

檢測範圍

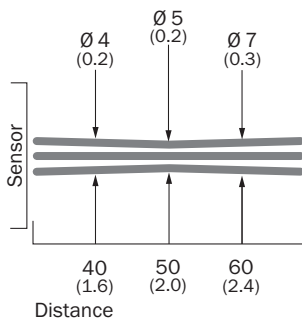


- ① LUT1B檢測範圍50 mm; 檢測材料: 橙色壓克力
- ② LUT1B檢測範圍150 mm; 檢測材料: 橙色壓克力
- ③ LUT1B檢測範圍150 mm; 檢測材料: SICK螢光尺度100%

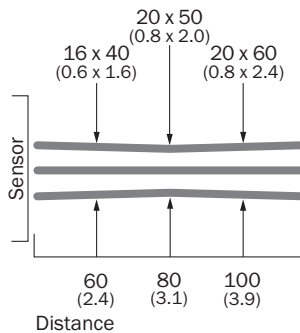
光點大小

光點大小

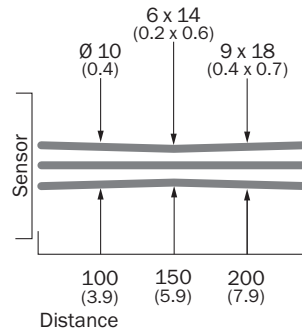
Sensing distance 50 mm



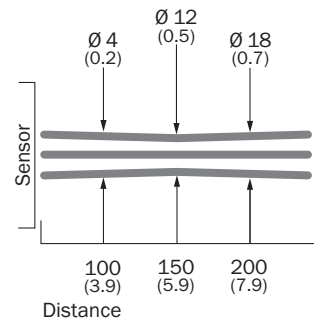
Sensing distance 80 mm



Sensing distance 150 mm



Sensing distance 150 mm



All dimensions in mm (inch)

推薦配件

其他設備結構與配件 → www.sick.com/LUT1

	簡要說明	型號	貨號
基準材料			
	油性粉筆，紅色螢光，12件	LUM-FT	1004460
	粉筆，紅色螢光	LUM-KLK	1002959
萬用型夾緊系統			
	固定桿萬用夾具，鍍鋅鋼，無安裝材料	BEF-KHS-KH1	2022726
	安裝桿，直式，200 mm，鋼，鍍鋅鋼，無安裝材料	BEF-MS12G-A	4056054
	安裝桿，直式，300 mm，鋼，鍍鋅鋼，無安裝材料	BEF-MS12G-B	4056055
	安裝桿，L型，150 mm x 150 mm，鋼，鍍鋅鋼，無安裝材料	BEF-MS12L-A	4056052
	安裝桿，L型，250 x 250 mm，鋼，鍍鋅鋼，無安裝材料	BEF-MS12L-B	4056053
插頭與電纜線			
	A接頭：母接頭，M12，5-Pin，直式 電纜線：無屏蔽	DOS-1205-G	6009719
	A接頭：母接頭，M12，5-Pin，彎角式 電纜線：無屏蔽	DOS-1205-W	6009720

	簡要說明	型號	貨號
	A接頭: 母接頭, M12, 5-Pin, 直式, A型編碼 B接頭: 開放式電纜線端 電纜線: 感測器/促動器電纜線, PVC, 無屏蔽, 2 m	YF2A15-020VB5XLEAX	2096239
	A接頭: 母接頭, M12, 5-Pin, 直式, A型編碼 B接頭: 開放式電纜線端 電纜線: 感測器/促動器電纜線, PVC, 無屏蔽, 5 m	YF2A15-050VB5XLEAX	2096240
	A接頭: 母接頭, M12, 5-Pin, 直式, A型編碼 B接頭: 開放式電纜線端 電纜線: 感測器/促動器電纜線, PVC, 無屏蔽, 10 m	YF2A15-100VB5XLEAX	2096241
	A接頭: 母接頭, M12, 5-Pin, 彎角式, A型編碼 B接頭: 開放式電纜線端 電纜線: 感測器/促動器電纜線, PVC, 無屏蔽, 2 m	YG2A15-020VB5XLEAX	2096215
	A接頭: 母接頭, M12, 5-Pin, 彎角式, A型編碼 B接頭: 開放式電纜線端 電纜線: 感測器/促動器電纜線, PVC, 無屏蔽, 5 m	YG2A15-050VB5XLEAX	2096216
	A接頭: 母接頭, M12, 5-Pin, 彎角式, A型編碼 B接頭: 開放式電纜線端 電纜線: 感測器/促動器電纜線, PVC, 無屏蔽, 10 m	YG2A15-100VB5XLEAX	2096217

SICK概述

SICK是為工業應用提供智慧型感測器與感測器解決方案的領導製造商之一。獨特的產品與服務範圍，為安全高效控制流程、防止人員事故與避免環境損害，奠定了完美基礎。

我們在不同產業擁有豐富經驗，並了解他們的流程與需求。因此，我們能夠利用智慧型感測器準確滿足客戶的需要。位於歐洲、亞洲與北美洲的應用中心，對客戶的客製化系統解決方案進行測試與優化。這一切有助於我們成為可靠的供應商與研發夥伴。

廣泛的服務使我們的產品更完善：SICK全方位服務在機器的整個生命週期內提供支援，並確保安全性與生產率。

這即是我們的「智慧型感測器」。

全球分佈：

各分公司地點與聯絡人 - www.sick.com