



# OD2-N30W04U0

OD Value

DEPLASMAN ÖLÇÜM SENSÖRLERİ

**SICK**  
Sensor Intelligence.



Resimler farklı olabilir



## Sipariş bilgileri

Tip	Stok no.
OD2-N30W04U0	6036573

Diğer cihaz modelleri ve aksesuar → [www.sick.com/OD\\_Value](http://www.sick.com/OD_Value)

## Ayrıntılı teknik bilgiler

### Özellikler

<b>Ölçüm mesafesi</b>	26 mm ... 34 mm <sup>1)</sup>
<b>Ölçülen nesne</b>	Doğal nesneler
<b>Tekrarlanabilirlik</b>	2 µm <sup>2) 3) 4)</sup>
<b>Doğrusallık</b>	± 8 µm <sup>2) 3) 5)</sup>
<b>Tepki süresi</b>	≥ 1 ms
<b>Çıkış süresi</b>	≥ 0,5 ms
<b>Işık kaynağı</b>	Lazer, kırmızı Görünebilir kırmızı ışık
<b>Işık türü</b>	Görünebilir kırmızı ışık
<b>Lazer sınıfı</b>	2 (IEC 60825-1:2014, EN 60825-1:2014) <sup>6)</sup>
<b>Tip. ışık demeti çapı (mesafe)</b>	0,1 mm x 0,1 mm (30 mm)
<b>Ek fonksiyon</b>	Ortalama değer ayarı 1 ... 64x Otomatik hassasiyet ayarı Öğretilebilir analog çıkışlar Ters çevrilebilir analog davranış Öğretilebilir anahtarlama çıkışı Ters çevrilebilir davranış Çok fonksiyonlu giriş: lazer-kapalı / dış öğretim / tetik Anahtarlama modu: Nesneye olan mesafe (DtO) Anahtarlama modu: Pencere (Wnd)
<b>Emniyet tekniği parametreleri</b>	
	MTTF <sub>D</sub> 101 yıl
	DC <sub>avg</sub> %0

<sup>1)</sup> %6 ... %90 remisyon derecesi.

<sup>2)</sup> %90 yansıtma oranında ölçüm (seramik beyaz).

<sup>3)</sup> Ortalama değer ayarı enstrümanı.

<sup>4)</sup> Sabit temel koşullar.

<sup>5)</sup> Uygulamada düzenli referans verme.

<sup>6)</sup> Dalga boyu: 655 nm, maks. güç: 1 mW.

## Arayüzler

<b>Dijital çıkış</b>	Adet	2 <sup>1)</sup>
	Tür	NPN
	Maksimum çıkış akımı I <sub>A</sub>	≤ 100 mA
<b>Analog çıkış</b>	Adet	1
	Tür	Gerilim çıkışı
	Gerilim	0 V ... 10 V, > 10.000 Ω
	Çözünürlük	16 bit
<b>Çok fonksiyonlu giriş (MF)</b>		1 x MF <sup>2)</sup>

<sup>1)</sup> PNP: HIGH = U<sub>V</sub> - (< 2 V) / LOW = < 2 V; NPN: HIGH = < 2 V / LOW = U<sub>V</sub>.

<sup>2)</sup> MF, lazer-kapalı, tetik, dış öğretime ya da devre dışı bırakılmış olarak kullanılabilir; tepki süresi ≤ 3 ms.

## Elektrik

<b>Gerilim kaynağı U<sub>B</sub></b>	DC 18 V ... 24 V
<b>Güç tüketimi</b>	≤ 2,88 W <sup>1)</sup>
<b>Isınma süresi</b>	≤ 30 min
<b>Gösterge</b>	Kiriş mesafe göstergesi, 8 durum LED'ine kadar
<b>Koruma sınıfı</b>	IP67
<b>Koruma sınıfı</b>	III

<sup>1)</sup> Yüksüz, analog çıkış akımı.

## Mekanik

<b>Boyutlar ( G x Y x D)</b>	20,4 mm x 60 mm x 50 mm
<b>Gövde malzemesi</b>	Plastik (PBT)
<b>Ön cam materyali</b>	Plastik (PMMA)
<b>Ağırlık</b>	70 g
<b>Bağlantı tipi</b>	Erkek konnektör, M12, 8 pinli, döndürülebilir erkek konnektör ünitesi

## Ortam verileri

<b>İşletim ortam sıcaklığı</b>	-10 °C ... +40 °C
<b>Depo ortam sıcaklığı</b>	-20 °C ... +60 °C
<b>Bağıl nem (yoğuşmayan)</b>	35 % ... 95 %
<b>Sıcaklık sapması</b>	± 0,08 % FS/K (FS = tam ölçek = sensör ölçüm mesafesi)
<b>Tip. Ortam ışığına dayanıklılık</b>	Yapay ışık: ≤ 3.000 lx Güneş ışığı: ≤ 10.000 lx
<b>Titreşime karşı dayanıklılık</b>	10 Hz ... 55 Hz (Genlik 1,5 mm x-, y-, z eksenli 2 saat)
<b>Darbe dayanımı</b>	50 G (x, y, z eksenleri sırasıyla 3 kez)

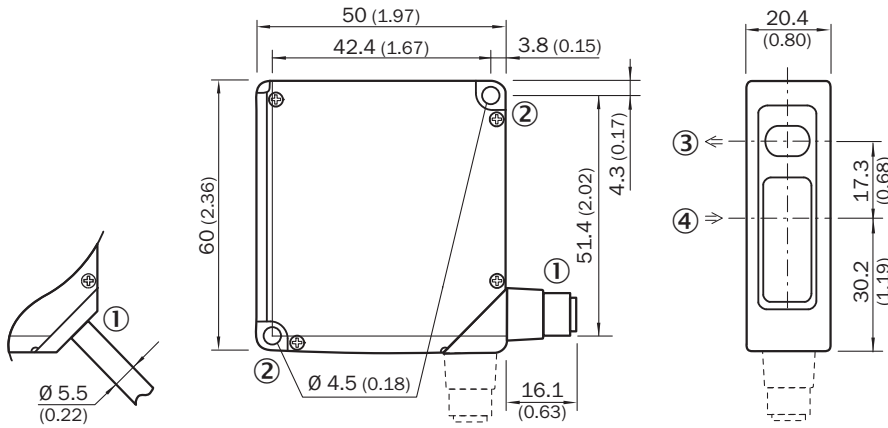
## Sınıflandırmalar

<b>ECLASS 5.0</b>	27270801
<b>ECLASS 5.1.4</b>	27270801
<b>ECLASS 6.0</b>	27270801
<b>ECLASS 6.2</b>	27270801

<b>ECLASS 7.0</b>	27270801
<b>ECLASS 8.0</b>	27270801
<b>ECLASS 8.1</b>	27270801
<b>ECLASS 9.0</b>	27270801
<b>ECLASS 10.0</b>	27270801
<b>ECLASS 11.0</b>	27270801
<b>ECLASS 12.0</b>	27270916
<b>ETIM 5.0</b>	EC001825
<b>ETIM 6.0</b>	EC001825
<b>ETIM 7.0</b>	EC001825
<b>ETIM 8.0</b>	EC001825
<b>UNSPSC 16.0901</b>	41111613

### Teknik çizim (Ölçüler mm cinsindedir)

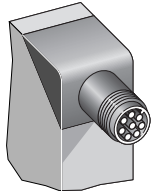
OD2-x30W04xx



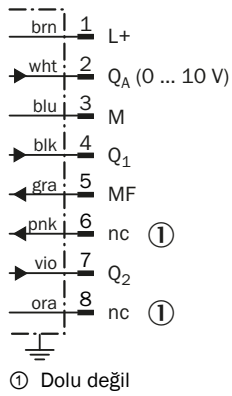
- ① Bağlantı kablosu 2 m veya erkek konnektör M12; 90° döndürülebilir
- ② Sabitleme deliği, Ø 4,5 mm
- ③ Optik eksen, verici
- ④ Optik eksen, alıcı

### Bağlantı tipi

OD2-xxxxxA0 OD2-xxxxxC0 OD2-xxxxxI0 OD2-xxxxxU0 erkek konnektör M12, 8 pinli

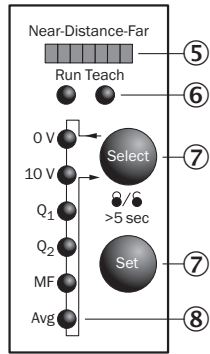


## Bağlantı şeması



## Ayar olanakları

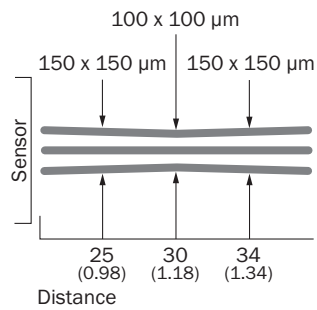
OD2-xxxxxUx



- ⑤ Mesafe göstergesi (mesafe)
- ⑥ Mod göstergesi (Run/Teach)
- ⑦ Çalışma elemanları
- ⑧ Girişlerin ve çıkışların durum göstergesi (çalışma modu)/menü yapısı göstergesi (öğretme modu)

## Işık demeti çapı

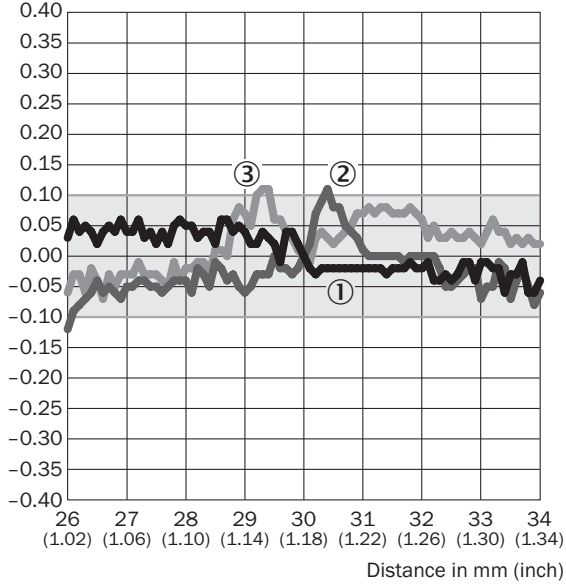
OD2-x30W04xx



## Doğrusallık

OD2-x30xxxx



Linearity [%FS]



- ① Beyaz seramik  
② Siyah kağıt  
③ Paslanmaz çelik

## Önerilen aksesuar

Diğer cihaz modelleri ve aksesuar → [www.sick.com/OD\\_Value](http://www.sick.com/OD_Value)

	Kısa açıklama	Tip	Stok no.
Diğer			
	<ul style="list-style-type: none"><li>• <b>Bağlantı türü A kafa:</b> Dişi konnektör, M12, 8 pin, düz</li><li>• <b>Bağlantı türü B kafa:</b> Açık kablo ucu</li><li>• <b>Sinyal türü:</b> Sensör/hareket elemanı bağlantısı</li><li>• <b>Kablo:</b> 2 m, 8 telli, PVC</li><li>• <b>Açıklama:</b> Sensör/hareket elemanı bağlantısı, Özel renk kodu, Blendajlı</li><li>• <b>Bağlantı tekniği:</b> Açık kablo ucu</li></ul>	DOL-1208-G02MF	6020663
	<ul style="list-style-type: none"><li>• <b>Ürün ailesi:</b> Tutucular</li><li>• <b>Açıklama:</b> Paslanmaz çelik montaj braketi</li><li>• <b>Malzeme:</b> Paslanmaz çelik</li><li>• <b>Detaylar:</b> Paslanmaz çelik</li></ul>	BEF-WN-OD1000	4089813

## Önerilen hizmetler

Diğer hizmetler → [www.sick.com/OD\\_Value](http://www.sick.com/OD_Value)

	Tip	Stok no.
Devreye alma		
<ul style="list-style-type: none"><li>• <b>Ürün bölümü:</b> Deplasman ölçüm sensörleri</li><li>• <b>Hizmet kapsamı:</b> Bağlantı ve montaj kontrolü, SICK ürünü parametrelerinin optimizasyonu ve testler, analog ölçüm mesafesinin ölçeklenmesinden, anahtarlama noktası konumu, histerezis, ölçüm frekansı, ölçüm değeri filtresi, sinyal kalitesi, değerlendirme fonksiyonu veya iletişim arayüzüne kadar daha önce belirlenen fonksiyonların ayarlanması</li><li>• <b>Seyahat giderleri:</b> Örn. otel ve uçak harcamaları gibi seyahat, seyahat süresi ve harcamalar fiyatlara dahil değildir.</li><li>• <b>Süre:</b> İlave çalışmalar ayrı olarak işçiliğe göre hesaplanır</li></ul>	DT20 Hi/OD/OL'nin devreye alınması	1612241

## BİR BAKIŞTA SICK

SICK, endüstriyel uygulamalarda akıllı sensör ve sensör çözümleri konusunda lider üreticilerdendir. Eşsiz bir ürün ve hizmet yelpazesi; süreçlerin güvenli ve etkili şekilde kontrolünü, kişilerin kazalardan korunmasını ve çevreye verilen zararların önlenmesini sağlayan mükemmel temeli oluşturur.

Çok çeşitli branşlarda kapsamlı bilgi birikimine sahibiz ve süreçleriniz ile gerekliliklerinizi iyi biliyoruz. İşte bu sayede akıllı sensörlerle tam da müşterilerimizin ihtiyacı olanı teslim edebiliyoruz. Sistem çözümleri Avrupa, Asya ve Kuzey Amerika'da bulunan uygulama merkezlerinde müşteriye özel olarak test ve optimize edilir. Bütün bunlar bizi güvenilir bir tedarikçi ve ARGE ortağı haline getiriyor.

Kapsamlı hizmetlerimiz teklifimizi tamamlar: SICK Ömür Boyu servis hizmeti makinenin kullanım ömrü boyunca güvenlik ve verimlilik ile ilgili destek sağlar.

**Bu bizim için "Sensör Zekası"dır.**

## DÜNYA GENELİNDE HEMEN YAKININIZDA:

Bilgi almak ve diğer merkezler için → [www.sick.com](http://www.sick.com)