



# IM05-0B8PS-ZW1

IMM

SENSORES DE PROXIMIDAD INDUCTIVOS

**SICK**  
Sensor Intelligence.



Imagen aproximada



### Información sobre pedidos

Tipo	N.º de artículo
IM05-0B8PS-ZW1	6011591

Otros modelos del dispositivo y accesorios → [www.sick.com/IMM](http://www.sick.com/IMM)

### Datos técnicos detallados

#### Características

<b>Ejecución</b>	Diseño métrico
<b>Forma de la carcasa</b>	Estándar ultracorta
<b>Tamaño de rosca</b>	M5 x 0,5
<b>Diámetro</b>	Ø 5 mm
<b>Alcance de detección <math>S_n</math></b>	0,8 mm
<b>Distancia de conmutación asegurada <math>S_a</math></b>	0,648 mm
<b>Instalación en metal</b>	Enrasado
<b>Frecuencia de conmutación</b>	5.000 Hz
<b>Tipo de conexión</b>	Cable de 3 hilos, 2 m
<b>Salida conmutada</b>	PNP
<b>Función de salida</b>	Normalmente abierto
<b>Características eléctricas</b>	C.c. 3 hilos
<b>Grado de protección</b>	IP67 <sup>1)</sup>

<sup>1)</sup> Conforme a EN 60529.

#### Mecánica/Electrónica

<b>Tensión de alimentación</b>	10 V DC ... 30 V DC
<b>Ondulación</b>	≤ 20 % <sup>1)</sup>
<b>Caída de tensión</b>	≤ 2 V <sup>2)</sup>
<b>Consumo de corriente</b>	10 mA <sup>3)</sup>
<b>Demora antes de disponibilidad</b>	≤ 10 ms
<b>Histéresis</b>	1 % ... 10 %
<b>Reproducibilidad</b>	≤ 1,5 % <sup>4)</sup>

<sup>1)</sup> De  $U_V$ .

<sup>2)</sup> Con  $I_a = 200$  mA.

<sup>3)</sup> Sin carga.

<sup>4)</sup>  $U_b$  y  $T_a$  constantes.

<b>Desviación de temperatura (de S<sub>1</sub>)</b>	≤ 10 %
<b>CEM</b>	EN 60947-5-2 IEC 61000-4-2: (Nivel de prueba 2) IEC 61000-4-4: (Nivel de prueba 2)
<b>Intensidad permanente I<sub>a</sub></b>	≤ 200 mA
<b>Material del cable</b>	PVC
<b>Sección del conductor</b>	0,14 mm <sup>2</sup>
<b>Diámetro del cable</b>	Ø 3,5 mm
<b>Protección contra cortocircuitos</b>	✓
<b>Protección frente a inversión de polaridad</b>	✓
<b>Resistente a impactos y oscilaciones</b>	30 g, 11 ms / 10 ... 55 Hz, 1 mm
<b>Operación a temperatura ambiente</b>	-25 °C ... +70 °C
<b>Material de la carcasa</b>	Acero inoxidable V2A, DIN 1.4305 / AISI 303
<b>Material, superficie activa</b>	Plástico, POM
<b>Longitud de caja</b>	25 mm
<b>Longitud de rosca utilizable</b>	20 mm
<b>Par de apriete</b>	≤ 1,5 Nm
<b>Elementos suministrados</b>	Tuerca de fijación, acero inoxidable V2A (2 x) Arandela, latón, acero inoxidable V2A, con dentado de bloqueo (2 x)
<b>N.º de archivo UL</b>	NRKH.E191603

1) De U<sub>v</sub>.

2) Con I<sub>a</sub> = 200 mA.

3) Sin carga.

4) U<sub>b</sub> y T<sub>a</sub> constantes.

### Características técnicas de seguridad

<b>MTTF<sub>D</sub></b>	2.150 años
<b>DC<sub>avg</sub></b>	0%

### Factores de reducción

<b>Indicación</b>	Estos valores deben ser considerados como valores de referencia que pueden variar
<b>Acero inoxidable (V2A)</b>	Aprox. 0,8
<b>Aluminio (Al)</b>	Aprox. 0,5
<b>Cobre (Cu)</b>	Aprox. 0,45
<b>Latón (Ms)</b>	Aprox. 0,55

### Indicación de montaje

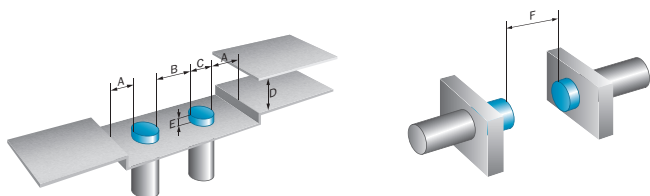
<b>Observaciones</b>	Véase el gráfico pertinente "Indicaciones de montaje"
<b>A</b>	0,8 mm
<b>B</b>	0 mm
<b>C</b>	5 mm
<b>D</b>	2,4 mm
<b>E</b>	0 mm
<b>F</b>	7 mm

### Clasificaciones

<b>ECl@ss 5.0</b>	27270101
<b>ECl@ss 5.1.4</b>	27270101
<b>ECl@ss 6.0</b>	27270101
<b>ECl@ss 6.2</b>	27270101
<b>ECl@ss 7.0</b>	27270101
<b>ECl@ss 8.0</b>	27270101
<b>ECl@ss 8.1</b>	27270101
<b>ECl@ss 9.0</b>	27270101
<b>ECl@ss 10.0</b>	27270101
<b>ECl@ss 11.0</b>	27270101
<b>ETIM 5.0</b>	EC002714
<b>ETIM 6.0</b>	EC002714
<b>ETIM 7.0</b>	EC002714
<b>UNSPSC 16.0901</b>	39122230

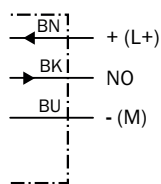
### Indicación de montaje

Montaje enrasado



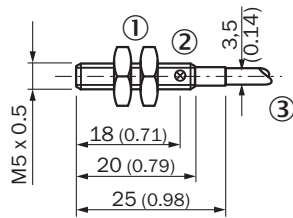
### Esquema de conexión

Cd-001



Esquema de dimensiones (Medidas en mm)






Diseño estándar, enrasado, cable





- ① Conexión
- ② Indicación LED
- ③ Tuerca de fijación (2 x); SW 7, acero inoxidable

Accesorios recomendados

Otros modelos del dispositivo y accesorios → [www.sick.com/IMM](http://www.sick.com/IMM)

	Descripción breve	Tipo	N.º de artículo
<b>Soportes de fijación y alineación</b>			
	Plástico (PA6), Sin material de fijación	BEF-KH-M05	2101066
<b>Conectores y cables</b>			
	Cabezal A: Conector hembra, M8, 3 pines, recto, Con codificación A Cabezal B: Extremo de cable abierto Cable: Cable sensor/actuador, PVC, sin apantallar, 2 m	YF8U13-020VA1XLEAX	2095860
	Cabezal A: Conector hembra, M8, 3 pines, recto, Con codificación A Cabezal B: Extremo de cable abierto Cable: Cable sensor/actuador, PVC, sin apantallar, 5 m	YF8U13-050VA1XLEAX	2095884
	Cabezal A: Conector hembra, M8, 3 pines, recto, Con codificación A Cabezal B: Extremo de cable abierto Cable: Cable sensor/actuador, PVC, sin apantallar, 10 m	YF8U13-100VA1XLEAX	2095885
	Cabezal A: Conector hembra, M8, 3 pines, acodado, Con codificación A Cabezal B: Extremo de cable abierto Cable: Cable sensor/actuador, PVC, sin apantallar, 2 m	YG8U13-020VA1XLEAX	2096165
	Cabezal A: Conector hembra, M8, 3 pines, acodado, Con codificación A Cabezal B: Extremo de cable abierto Cable: Cable sensor/actuador, PVC, sin apantallar, 5 m	YG8U13-050VA1XLEAX	2096166
	Cabezal A: Conector hembra, M8, 3 pines, acodado, Con codificación A Cabezal B: Extremo de cable abierto Cable: Cable sensor/actuador, PVC, sin apantallar, 10 m	YG8U13-100VA1XLEAX	2096209
	Cabezal A: Conector hembra, M8, 3 pines, recto, Con codificación A Cabezal B: Conector macho, M12, 3 pines, recto, Con codificación A Cable: Cable sensor/actuador, PVC, sin apantallar, 2 m	YF8U13-020VA1M2A13	2096605
	Cabezal A: Conector hembra, M8, 3 pines, recto, Con codificación A Cabezal B: Conector macho, M12, 3 pines, recto, Con codificación A Cable: Cable sensor/actuador, PVC, sin apantallar, 5 m	YF8U13-050VA1M2A13	2096606
	Cabezal A: Conector hembra, M8, 3 pines, recto Cabezal B: - Cable: sin apantallar	DOS-0803-G	7902077

	Descripción breve	Tipo	N.º de artículo
	Cabezal A: Conector hembra, M8, 3 pines, acodado Cabezal B: - Cable: sin apantallar	DOS-0803-W	7902078
	Cabezal A: Conector macho, M8, 3 pines, recto Cabezal B: - Cable: sin apantallar	STE-0803-G	6037322

## LO MÁS DESTACADO DE SICK

SICK es uno de los fabricantes líderes de sensores y soluciones de sensores inteligentes para aplicaciones industriales. Nuestro exclusivo catálogo de productos y servicios constituye la base perfecta para el control seguro y eficaz de procesos, para la protección de personas y para la prevención de accidentes y de daños medioambientales.

Nuestra amplia experiencia multidisciplinar nos permite conocer sus necesidades y procesos para ofrecer a nuestros clientes exactamente la clase de sensores inteligentes que necesitan. Contamos con centros de aplicación en Europa, Asia y Norteamérica, donde probamos y optimizamos las soluciones de sistemas específicas del cliente. Todo ello nos convierte en el proveedor y socio en el desarrollo de confianza que somos.

SICK LifeTime Services, nuestra completa oferta de servicios, garantiza la asistencia durante toda la vida útil de su maquinaria para que obtenga la máxima seguridad y productividad.

**Para nosotros, esto es “Sensor Intelligence”.**

## CERCA DE USTED EN CUALQUIER LUGAR DEL MUNDO:

Encontrará información detallada sobre todas las sedes y personas de contacto en nuestra página web: → [www.sick.com](http://www.sick.com)