



ELG3-0690P521

ELG

ANAHTARLAMA IŞIK PERDESİ (SAYISAL ÇIKIŞ)

**SICK**  
Sensor Intelligence.



Resimler farklı olabilir



## Sipariş bilgileri

Tip	Stok no.
ELG3-0690P521	1025568

Diğer cihaz modelleri ve aksesuar → [www.sick.com/ELG](http://www.sick.com/ELG)

## Ayrıntılı teknik bilgiler

### Özellikler

<b>Sensör prensibi</b>	Verici/Alıcı
<b>Algılanabilir en küçük nesne (MDO)</b>	35 mm <sup>1)</sup>
<b>İki ışın arasındaki mesafe</b>	30 mm
<b>Işın demeti sayısı</b>	24
<b>Denetleme yüksekliği</b>	690 mm
<b>Değerlendirme ışınlar</b>	Paralel ışın

<sup>1)</sup> Paralel ışın.

### Mekanik/Elektrik

<b>Dalga uzunluğu</b>	880 nm
<b>Gerilim kaynağı U<sub>v</sub></b>	DC 15 V ... 30 V <sup>1)</sup>
<b>Verici akım tüketimi</b>	< 100 mA <sup>1)</sup>
<b>Alıcı akım tüketimi</b>	< 100 mA <sup>1)</sup>
<b>Sinyal taşıma</b>	< 5 V <sub>ss</sub>
<b>Çıkış akımı I<sub>max</sub></b>	≤ 100 mA
<b>Çıkış yükü, kapasitif</b>	100 nF
<b>Çıkış yükü, endüktif</b>	1 H
<b>Başlatma süresi</b>	1 s
<b>Anahtarlama çıkışı</b>	2 x PNP <sup>2)</sup>
<b>Çıkış modu</b>	Q karanlık ile anahtarlama <sup>3)</sup>
<b>Boyutlar ( G x Y x D)</b>	34 mm x 766 mm x 29 mm
<b>Bağlantı tipi</b>	Soket M12, 4-pin

<sup>1)</sup> Tipik değerler.

<sup>2)</sup> Q /  $\bar{Q}$ .

<sup>3)</sup> Q = aktif, min. bir ışın kesildiyse, /Q = aktif, tüm ışınlar serbestse.

<sup>4)</sup> Dış alanda çalışma sadece harici bir koruyucu gövde ile.

<b>Gövde malzemesi</b>	Alüminyum
<b>Gösterge</b>	LED
<b>Senkronizasyon</b>	Optik
<b>Koruma sınıfı</b>	IP65 4) III
<b>Koruma devreleri</b>	U <sub>V</sub> kutup değiştirme korumalı bağlantılar Çıkış Q kısa devre korumalı Parazitlenme palsini engelleme
<b>Koruma sınıfı</b>	III
<b>Ağırlık</b>	2.100 g
<b>Pals frekansı</b>	250 kHz
<b>Ön cam</b>	PMMA

1) Tipik değerler.

2) Q /  $\bar{Q}$ .

3) Q = aktif, min. bir ışın kesildiyse, /Q = aktif, tüm ışınlar serbestse.

4) Dış alanda çalışma sadece harici bir koruyucu gövde ile.

## Performans

<b>Maksimum algılama mesafesi</b>	17 m
<b>Minimum algılama mesafesi</b>	≥ 0 mm
<b>Algılama mesafesi</b>	12 m
<b>Tepki süresi</b>	100 ms <sup>1)</sup>

1) Ohm yüklü.

## Ortam verileri

<b>Darbe dayanımı</b>	10 g / DIN EN 60068-2-29 / 16 ms
<b>Titreşime karşı dayanıklılık</b>	5 g, 10 Hz ... 55 Hz (IEC 68-2-6)
<b>EMVC</b>	EN 60947-5-2
<b>Ortam ışığına dayanıklılık</b>	Dolaylı: ≤ 150.000 lx <sup>1)</sup>
<b>Çalışma ortamı sıcaklığı</b>	-25 °C ... +55 °C
<b>Depo ortam sıcaklığı</b>	-40 °C ... +70 °C

1) Güneş ışığı.

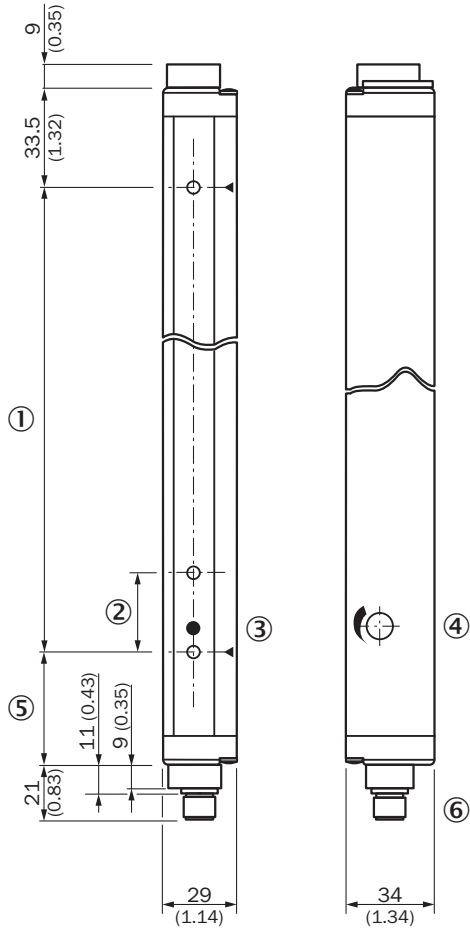
## Sınıflandırmalar

<b>ECLASS 5.0</b>	27270910
<b>ECLASS 5.1.4</b>	27270910
<b>ECLASS 6.0</b>	27270910
<b>ECLASS 6.2</b>	27270910
<b>ECLASS 7.0</b>	27270910
<b>ECLASS 8.0</b>	27270910
<b>ECLASS 8.1</b>	27270910
<b>ECLASS 9.0</b>	27270910
<b>ECLASS 10.0</b>	27270910
<b>ECLASS 11.0</b>	27270910

<b>ECLASS 12.0</b>	27270910
<b>ETIM 5.0</b>	EC002549
<b>ETIM 6.0</b>	EC002549
<b>ETIM 7.0</b>	EC002549
<b>ETIM 8.0</b>	EC002549
<b>UNSPSC 16.0901</b>	39121528

**Teknik çizim** (Ölçüler mm cinsindedir)

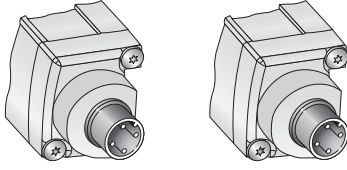
ELG3/ELG6



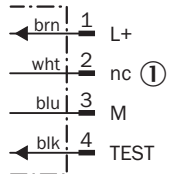
- ① Denetleme yüksekliği
- ② İki ışın arasındaki mesafe ELG3: 30 mm/ELG6: 60 mm
- ③ Durum göstergesi (ELGE)/Power-on (ELGS)
- ④ Hassasiyet ayarlayıcı
- ⑤ İlk ışına olan mesafe; ELG3: 42,5 mm/ELG6: 72,5 mm
- ⑥ Bağlantı

## Bağlantı tipi ve şeması

Bağlantı tipi ve şeması

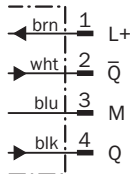


### Sender



① Dolu değil

### Receiver



## Ayar olanakları

LED gösterge alıcı



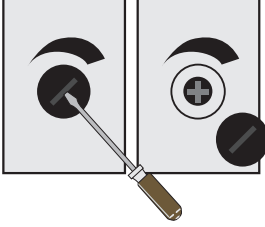
- ① Işık yolu serbest (hizalama OK)
- ② Kirlilik bildirimi

## Kullanım konsepti

Özel fonksiyonlar

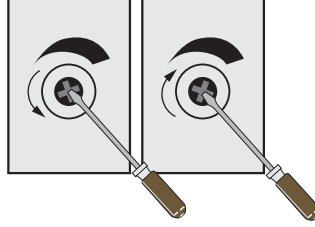
## Sensitivity adjustment

## 1. Remove cap

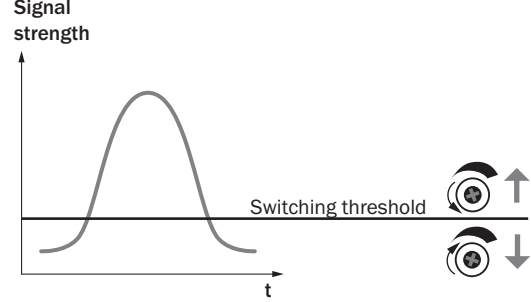


Remove cap with screw driver.

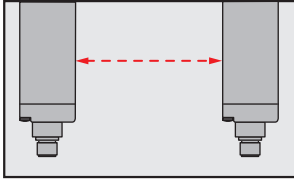
## 2. Potentiometer adjustment

Turn left = for a lower range.  
Turn right = for a higher range.

## Sensitivity adjustment





## Optical synchronisation



The light grid communicates via the light beams. A cable is not necessary for the optical synchronisation.

## Önerilen aksesuar

Diğer cihaz modelleri ve aksesuar → [www.sick.com/ELG](http://www.sick.com/ELG)

	Kısa açıklama	Tip	Stok no.
<b>Bağlantı ve hizalama mesnedi</b>			
	4 adet, Döner montaj takımı 1, döner mafsal, Plastik	BEF-2SMKEAKU4	2019649
<b>Diğer</b>			
	<ul style="list-style-type: none"> <li><b>Bağlantı türü A kafa:</b> Dişi konnektör, M12, 4 pin, düz, A kodlamalı</li> <li><b>Bağlantı türü B kafa:</b> Açık kablo ucu</li> <li><b>Sinyal türü:</b> Sensör/hareket elemanı bağlantısı</li> <li><b>Kablo:</b> 5 m, 4 telli, PVC</li> <li><b>Açıklama:</b> Sensör/hareket elemanı bağlantısı, Blendajsız</li> <li><b>Uygulama alanı:</b> Kimyasal aralık</li> </ul>	YF2A14-050VB3XLEAX	2096235

## BİR BAKIŞTA SICK

SICK, endüstriyel uygulamalarda akıllı sensör ve sensör çözümleri konusunda lider üreticilerdendir. Eşsiz bir ürün ve hizmet yelpazesi; süreçlerin güvenli ve etkili şekilde kontrolünü, kişilerin kazalardan korunmasını ve çevreye verilen zararların önlenmesini sağlayan mükemmel temeli oluşturur.

Çok çeşitli branşlarda kapsamlı bilgi birikimine sahibiz ve süreçleriniz ile gerekliliklerinizi iyi biliyoruz. İşte bu sayede akıllı sensörlerle tam da müşterilerimizin ihtiyacı olanı teslim edebiliyoruz. Sistem çözümleri Avrupa, Asya ve Kuzey Amerika'da bulunan uygulama merkezlerinde müşteriye özel olarak test ve optimize edilir. Bütün bunlar bizi güvenilir bir tedarikçi ve ARGE ortağı haline getiriyor.

Kapsamlı hizmetlerimiz teklifimizi tamamlar: SICK Ömür Boyu servis hizmeti makinenin kullanım ömrü boyunca güvenlik ve verimlilik ile ilgili destek sağlar.

**Bu bizim için "Sensör Zekası"dır.**

## DÜNYA GENELİNDE HEMEN YAKININIZDA:

Bilgi almak ve diğer merkezler için → [www.sick.com](http://www.sick.com)