



GL10-R9811P16

G10

MINIK FOTOSELLER

SICK
Sensor Intelligence.



Resimler farklı olabilir



Sipariş bilgileri

Tip	Stok no.
GL10-R9811P16	1125850

Teslimat kapsamına dahildir: BEF-AP-H18 (1)

Diğer cihaz modelleri ve aksesuar → www.sick.com/G10

Ayrıntılı teknik bilgiler

Özellikler

Fonksiyon prensibi	Reflektörlü sensör
Çalışma prensibi ayrıntısı	Reflektörle minimum mesafede (çift lens sistemi)
Boyutlar (G x Y x D)	20 mm x 50 mm x 51,5 mm
Gövde şekli (ışık çıkışı)	Dört köşeli form
Maksimum algılama mesafesi	0,08 m ... 15 m ¹⁾ 0,08 m ... 12 m ²⁾
Algılama mesafesi	0,15 m ... 12 m ¹⁾ 0,15 m ... 10 m ²⁾
İşık türü	Görünebilir kırmızı ışık
İşık kaynağı	PinPoint LED ³⁾
İşık demet çapı (mesafe)	Ø 58 mm (5 m)
Dalga uzunluğu	625 nm
Ayarlama	270° potansiyometre

¹⁾ PL80A reflektör.

²⁾ P250 reflektör.

³⁾ Ortalama dayanım ömrü: T_U = +25 °C için 100.000 saat.

Mekanik/Elektrik

Gerilim kaynağı U_B	24 V AC/DC ... 240 V AC/DC ¹⁾
Sinyal taşıma	< 10 %
Güç tüketimi	≤ 2,5 VA
Anahtarlama çıkışı	Röle, Güvenli bir şekilde elektriksel olarak izole edilmiş SPDT ²⁾
Devre değiştirme gücü maks. (akım / gerilim)	0,11 A (250 V DC) 3 A (30 V DC) 3 A (250 V AC)
Tepki süresi	≤ 10 ms
Anahtarlama frekansı	20 Hz ³⁾
Bağlantı tipi	5 telli kablo, 5 m ⁴⁾
Kablo malzemesi	Plastik, PVC
Çapraz kablolama	0,25 mm ²
Koruma devreleri	C ⁵⁾
Koruma sınıfı	II ⁶⁾
Ağırlık	351 g
Polarizasyon filtresi	✓
Parazit yayını	EN 61000-6-3 (2011-09) ⁷⁾
Gövde malzemesi	Plastik, ABS/PMMA
Koruma sınıfı	IP67
Röle için min. devre değiştirme döngüsü	100,000 döngü (3 A)
Teslimat Kapsamı	BEF-AP-H18 montaj sistemi (ön montajı yapılmış)
Elektromanyetik uyumluluk (EMV)	EN 60947-5-2 EN 61000-6-3 (2011-09)
Çalışma ortamı sıcaklığı	-30 °C ... +60 °C ⁸⁾
Depo ortam sıcaklığı	-40 °C ... +70 °C
UL-dosya no.	NRKH.E348498 & NRKH7.E348498
Diğer standartlar	UL325 ⁹⁾

1) +/- 10 %.

2) Endüktif veya kapasitif yük olduğunda kıvılcımların söndürülmesine yönelik uygun önlemler alınmalıdır.

3) Normalde açık/normalde kapalı oranında 1:1.

4) 0 °C altında kablo deforme edilmemelidir.

5) C = Parazitlenme palsini engelleme.

6) Anma gerilimi: 250 V AC.

7) DC besleme için besleme kaynağı ve sensör arasındaki kablo uzunluğu 30 m altında olmalıdır.

8) UL: 0 °C ... +50 °C.

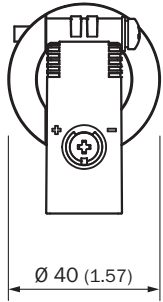
9) Harici bir koruyucu gövde (örn. BEF-G10WSG, 2071960) kullanıldığında UL325 gerekliliklerini sağlar.

Sınıflandırmalar

ECLASS 5.0	27270902
ECLASS 5.1.4	27270902
ECLASS 6.0	27270902
ECLASS 6.2	27270902
ECLASS 7.0	27270902
ECLASS 8.0	27270902

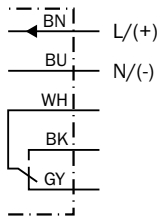
ECLASS 8.1	27270902
ECLASS 9.0	27270902
ECLASS 10.0	27270902
ECLASS 11.0	27270902
ECLASS 12.0	27270902
ETIM 5.0	EC002717
ETIM 6.0	EC002717
ETIM 7.0	EC002717
ETIM 8.0	EC002717
UNSPSC 16.0901	39121528

Ayar olanakları



Bağlantı şeması

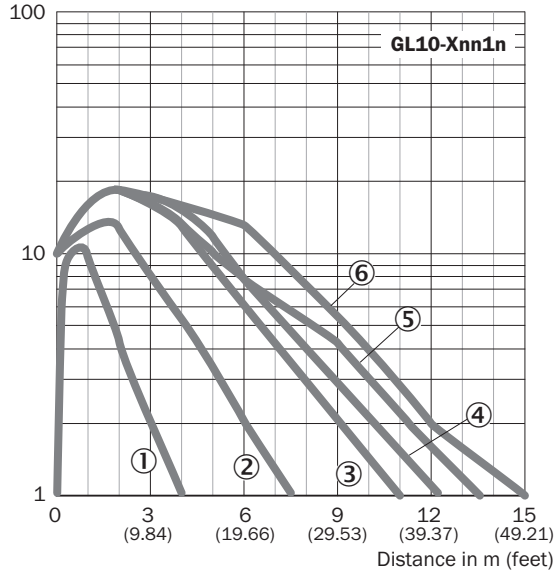
Cd-163



Karakteristik eğri

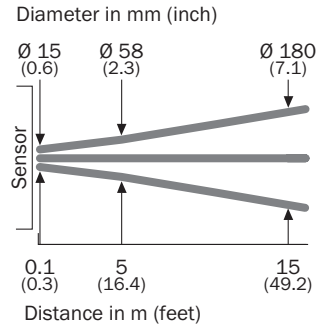
GL10

Operating reserve



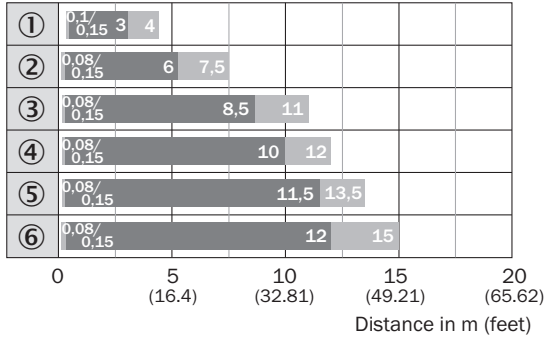
Işık demeti çapı

Işık demet çapı



Algılama mesafesi diyagramı

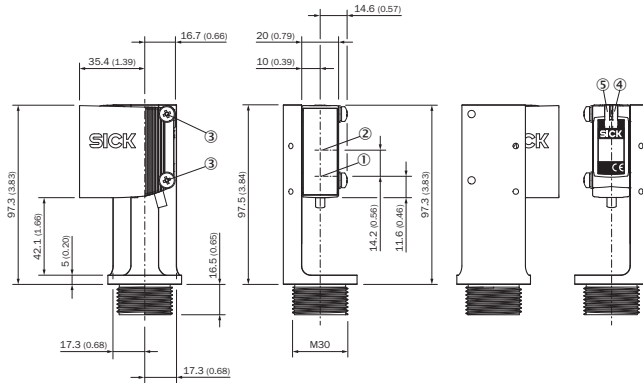
GL10



■ Sensing range ■ Sensing range max.

- ① Reflektör bandı REF-IRF-56
- ② Reflektör PL20A
- ③ PL30A reflektör
- ④ P250 reflektör
- ⑤ Reflektör PL40A
- ⑥ PL80A reflektör


Teknik çizim (Ölçüler mm cinsindedir)






- ① Optik ekseninin merkezi, verici
- ② Alıcı optik eksen ortası
- ③ Ön montajı yapılmış sabitleme cıvataları (M4 x 30 mm)
- ④ Gösterge LED'i sarı: ışık alımı durumu
- ⑤ Gösterge LED'i yeşil: durum göstergesi

Önerilen aksesuar

Diğer cihaz modelleri ve aksesuar → www.sick.com/G10

	Kısa açıklama	Tip	Stok no.
Evrensel sıkma sistemleri			
	G10 ve P250 reflektör için Q-Lock çubuk montaj sistemi, Basıncılı çinko döküm, Çinko kaplamalı çelik	BEF-KHSQ12R01	2071260

	Kısa açıklama	Tip	Stok no.
Montaj braketi ve plakaları			
	Reflektörler için çok amaçlı montaj braketi, Çinko kaplamalı çelik	BEF-WN-REFX	2064574
Reflektörler			
	Dört köşe, vidalanabilir, 51 mm x 61 mm, PMMA/ABS, vidalanır, 2 delikli montaj	P250	5304812
Diğer			
	<ul style="list-style-type: none">Bağlantı türü A kafa: Erkek konnektör, M12, 5 pin, düz, A kodlamalıAçıklama: Blendajsız, Kafa A: Erkek konnektör, M12, 5 pin, düz, ekransız, 4 mm ... 6 mm kablo çapı için Kafa B: -Bağlantı tekniği: Vidalı bağlantılarOnaylı iletken enine kesiti: $\leq 0,75 \text{ mm}^2$Bilgi: Feldbus tekniği için	STE-1205-G	6022083

BİR BAKIŞTA SICK

SICK, endüstriyel uygulamalarda akıllı sensör ve sensör çözümleri konusunda lider üreticilerdendir. Eşsiz bir ürün ve hizmet yelpazesi; süreçlerin güvenli ve etkili şekilde kontrolünü, kişilerin kazalardan korunmasını ve çevreye verilen zararların önlenmesini sağlayan mükemmel temeli oluşturur.

Çok çeşitli branşlarda kapsamlı bilgi birikimine sahibiz ve süreçleriniz ile gerekliliklerinizi iyi biliyoruz. İşte bu sayede akıllı sensörlerle tam da müşterilerimizin ihtiyacı olanı teslim edebiliyoruz. Sistem çözümleri Avrupa, Asya ve Kuzey Amerika'da bulunan uygulama merkezlerinde müşteriye özel olarak test ve optimize edilir. Bütün bunlar bizi güvenilir bir tedarikçi ve ARGE ortağı haline getiriyor.

Kapsamlı hizmetlerimiz teklifimizi tamamlar: SICK Ömür Boyu servis hizmeti makinenin kullanım ömrü boyunca güvenlik ve verimlilik ile ilgili destek sağlar.

Bu bizim için "Sensör Zekası"dır.

DÜNYA GENELİNDE HEMEN YAKININIZDA:

Bilgi almak ve diğer merkezler için → www.sick.com