



KTM-LN55182P

KTM

KONTRAST SENSÖRLERİ

SICK
Sensor Intelligence.



Resimler farklı olabilir



Sipariş bilgileri

Tip	Stok no.
KTM-LN55182P	1105838

Diğer cihaz modelleri ve aksesuar → www.sick.com/KTM

Ayrıntılı teknik bilgiler

Özellikler

Boyutlar (G x Y x D)	12 mm x 31,5 mm x 21 mm
Algılama mesafesi	≤ 250 mm
Algılama genişliği toleransı	± 30 mm
Gövde yapısı	Küçük
Işık kaynağı	Lazer, kırmızı ¹⁾
Lazer sınıfı	I
Dalga uzunluğu	680 nm
Işık çıkışı	Uzun cihaz tarafı
Işık demet çapı	Ø 1,8 mm (250 mm)
Işık noktası konumu	Yuvarlak
Alım filtreleme	Yok
Maks. hat hızı	10 m/s ²⁾
Ayarlama	Öğretme tuşu
Öğretme çalışması	Statik/dinamik 2 noktalı öğretme + benek yakını ET: dinamik öğretme

¹⁾ Ortalama dayanım ömrü: T_U = +25 °C için 100.000 saat.

²⁾ İşaret büyüklüğü = 1,5 mm iken.

Mekanik/Elektrik

Besleme Gerilimi	10 V DC ... 30 V DC
-------------------------	---------------------

¹⁾ U_V-toleransları aşılamaz veya altına inilemez.

²⁾ Yüksüz.

³⁾ Normalde açık/normalde kapalı oranında 1:1.

⁴⁾ Ohm yükü altında sinyal süresi.

⁵⁾ Gerilim kaynağı > 24 V, I_{maks} = 50 mA iken. I_{maks} tüm Q_n değerlerinin toplam akımıdır.

Sinyal taşıma	$\leq 5 V_{SS}^{1)}$
Akım tüketimi	$< 35 \text{ mA}^{2)}$
Anahtarlama frekansı	1,5 kHz ³⁾
Tepki süresi	333 $\mu\text{s}^{4)}$
Jitter	122 μs
Doğruluk	0,15 mm
Anahtarlama çıkışı	NPN
Anahtarlama çıkışı (gerilim)	NPN: YÜKSEK = yaklaşık U_V / LOW $\leq 2 \text{ V}$
Anahtarlama tipi	Aydınlık/karanlık ile anahtarlama
Çıkış akımı I_{max}	100 mA ⁵⁾
Giriş, dinamik öğretim (ET)	NPN: Teach: $U < 2 \text{ V}$ NPN: Çalıştır: $U_V - 2 \text{ V}$ veya açık
Hafıza süresi (ET)	250 ms
Süre kademesi	Yok
Bağlantı tipi	Erkek konnektörle birlikte kablo M12, 4 pinli, 0,3 m
Koruma sınıfı	III
Koruma devreleri	U_V kutup değiştirme korumalı bağlantılar Çıkış Q kısa devre korumalı Parazitlenme palsini engelleme
Koruma sınıfı	IP67
Ağırlık	Yakl. 24 g
Gövde malzemesi	ABS
Malzeme, optik	PMMA
Gösterge	Gösterge LED'i yeşil: durum göstergesi Gösterge LED'i sarı: anahtarlama çıkışı Q durumu

1) U_V -toleransları aşılamaz veya altına inilemez.

2) Yüksüz.

3) Normalde açık/normalde kapalı oranında 1:1.

4) Ohm yükü altında sinyal süresi.

5) Gerilim kaynağı $> 24 \text{ V}$, $I_{\text{maks}} = 50 \text{ mA}$ iken. I_{maks} tüm Q_n değerlerinin toplam akımıdır.

Ortam verileri

Çalışma ortamı sıcaklığı	-20 °C ... +50 °C
Depo ortam sıcaklığı	-40 °C ... +70 °C
Şok yüklenmesi	IEC 60068 uyarınca
UL-dosya no.	E181493

Bağlantı tipi/bağlantı düzeni

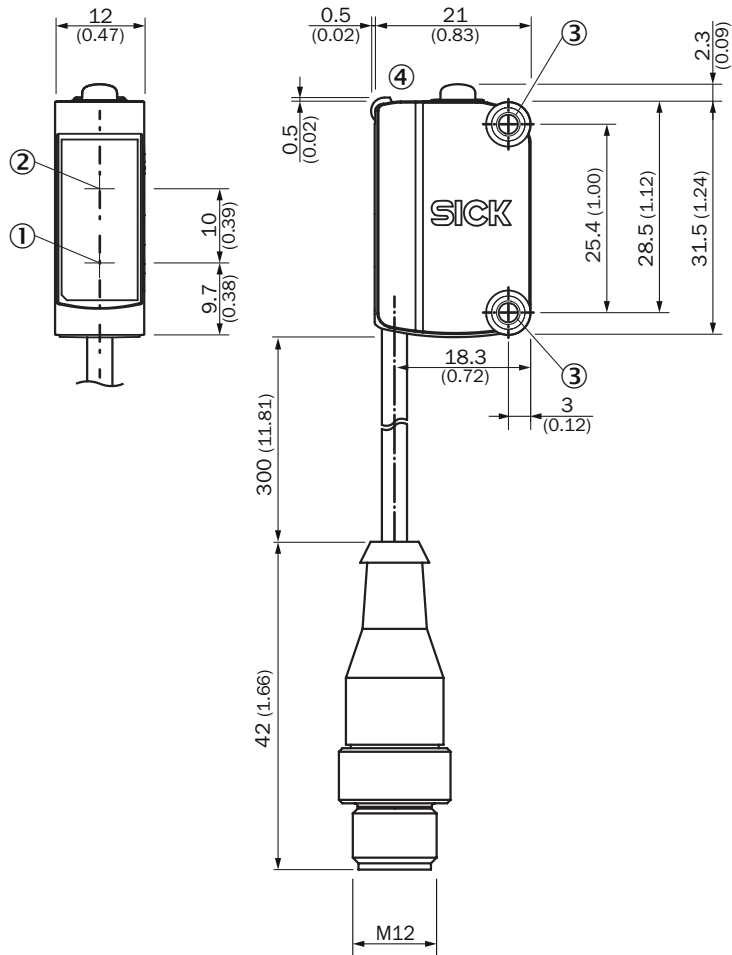
Bağlantı tipi	Erkek konnektörle birlikte kablo M12, 4 pinli, 0,3 m								
Bağlantı düzeni	<table border="0"> <tr> <td>BN 1</td> <td>+ (L+)</td> </tr> <tr> <td>WH 2</td> <td>ET</td> </tr> <tr> <td>BU 3</td> <td>- (M)</td> </tr> <tr> <td>BK 4</td> <td>Q</td> </tr> </table>	BN 1	+ (L+)	WH 2	ET	BU 3	- (M)	BK 4	Q
BN 1	+ (L+)								
WH 2	ET								
BU 3	- (M)								
BK 4	Q								

Sınıflandırmalar

ECLASS 5.0	27270906
ECLASS 5.1.4	27270906
ECLASS 6.0	27270906
ECLASS 6.2	27270906
ECLASS 7.0	27270906
ECLASS 8.0	27270906
ECLASS 8.1	27270906
ECLASS 9.0	27270906
ECLASS 10.0	27270906
ECLASS 11.0	27270906
ECLASS 12.0	27270906
ETIM 5.0	EC001820
ETIM 6.0	EC001820
ETIM 7.0	EC001820
ETIM 8.0	EC001820
UNSPSC 16.0901	39121528

Teknik çizim (Ölçüler mm cinsindedir)

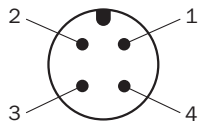
KTM-Lxxxxx2P



- ① Verici optik eksen ortası
- ② Alıcı optik eksen ortası
- ③ Montaj delikleri M3
- ④ Gösterge ve ayarlama elemanları

Bağlantı düzeni

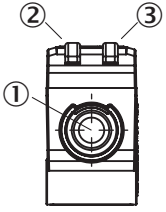
Bağlantı düzeni, bkz. teknik veriler tablosu: Bağlantı tipi/bağlantı düzeni



Erkek konnektör M12, 4 pin, A kodlamalı

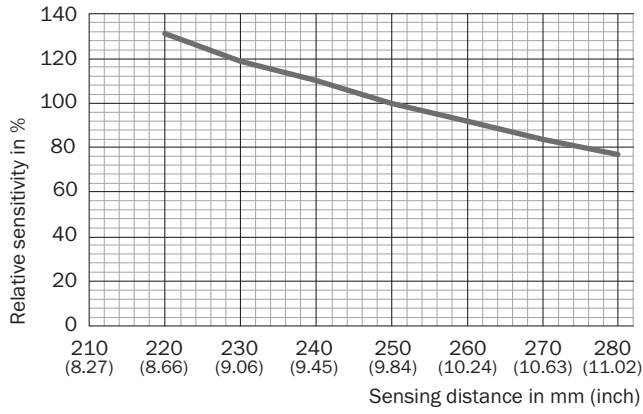
Ayar olanakları

Gösterge ve ayarlama elemanları



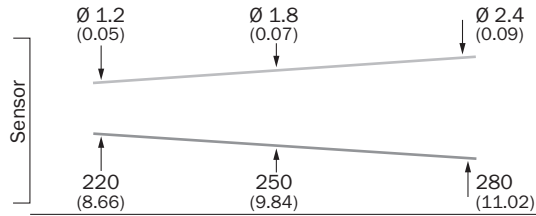
- ① Öğretme tuşu
- ② Sarı LED
- ③ Yeşil LED

Algılama mesafesi





Işık demeti çapı

KTM-Lxx5xxxx



Önerilen aksesuar

Diğer cihaz modelleri ve aksesuar → www.sick.com/KTM

	Kısa açıklama	Tip	Stok no.
Diğer			
	<ul style="list-style-type: none">• Bağlantı türü A kafa: Dişi konnektör, M12, 4 pin, düz, A kodlamalı• Bağlantı türü B kafa: Erkek konnektör, M12, 4 pin, düz, A kodlamalı• Sinyal türü: Sensör/hareket elemanı bağlantısı• Kablo: 5 m, 4 telli, PVC• Açıklama: Sensör/hareket elemanı bağlantısı, Blendajsız• Uygulama alanı: Kimyasal aralık	YF2A14-050VB3M2A14	2096600
	<ul style="list-style-type: none">• Bağlantı türü A kafa: Dişi konnektör, M12, 4 pin, düz, A kodlamalı• Bağlantı türü B kafa: Açık kablo ucu• Sinyal türü: Sensör/hareket elemanı bağlantısı• Kablo: 5 m, 4 telli, PVC• Açıklama: Sensör/hareket elemanı bağlantısı, Blendajsız• Uygulama alanı: Kimyasal aralık	YF2A14-050VB3XLEAX	2096235

BİR BAKIŞTA SICK

SICK, endüstriyel uygulamalarda akıllı sensör ve sensör çözümleri konusunda lider üreticilerdendir. Eşsiz bir ürün ve hizmet yelpazesi; süreçlerin güvenli ve etkili şekilde kontrolünü, kişilerin kazalardan korunmasını ve çevreye verilen zararların önlenmesini sağlayan mükemmel temeli oluşturur.

Çok çeşitli branşlarda kapsamlı bilgi birikimine sahibiz ve süreçleriniz ile gerekliliklerinizi iyi biliyoruz. İşte bu sayede akıllı sensörlerle tam da müşterilerimizin ihtiyacı olanı teslim edebiliyoruz. Sistem çözümleri Avrupa, Asya ve Kuzey Amerika'da bulunan uygulama merkezlerinde müşteriye özel olarak test ve optimize edilir. Bütün bunlar bizi güvenilir bir tedarikçi ve ARGE ortağı haline getiriyor.

Kapsamlı hizmetlerimiz teklifimizi tamamlar: SICK Ömür Boyu servis hizmeti makinenin kullanım ömrü boyunca güvenlik ve verimlilik ile ilgili destek sağlar.

Bu bizim için "Sensör Zekası"dır.

DÜNYA GENELİNDE HEMEN YAKININIZDA:

Bilgi almak ve diğer merkezler için → www.sick.com