



WL9GC-3P2432A71

W9

MINIK FOTSELLER

SICK
Sensor Intelligence.



Resimler farklı olabilir



Sipariş bilgileri

Tip	Stok no.
WL9GC-3P2432A71	1080920

Sensör, özel bir Smart-Task fonksiyonu ile donatılmıştır. Bu konuya ilişkin daha fazla bilgiyi "Teknik verilerde" bulabilirsiniz. Sensör, salt nesne algılama için sadece sınırlı şekilde kullanılabilir.

Diğer cihaz modelleri ve aksesuar → www.sick.com/W9

Ayrıntılı teknik bilgiler

Özellikler

Fonksiyon prensibi	Reflektörlü sensör
Çalışma prensibi ayrıntısı	Reflektör minimum mesafesi olmadan (tek lens sensör / koaksiyel optik)
Boyutlar (G x Y x D)	12,2 mm x 52,2 mm x 23,6 mm
Gövde şekli (ışık çıkışı)	Dört köşeli form
Delik düzeni	M3
Maksimum algılama mesafesi	0 m ... 5 m ¹⁾
Algılama mesafesi	0 m ... 3 m ¹⁾
Işık türü	Görünebilir kırmızı ışık
Işık kaynağı	PinPoint LED ²⁾
Işık demet çapı (mesafe)	Ø 45 mm (1,5 m)
Dalga uzunluğu	650 nm
Ayarlama	IO-Link, Kolay öğretme tuşu
Pin-2 konfigürasyonu	Dış giriş, Öğretme girişi, Girişten verici, Algılama çıkışı, Lojik çıkışı, Alarm çıkışı Cihaz kirlenmesi
AutoAdapt	✓
Özel tasarım	Şeffaf nesnelerin algılanması
Özel uygulamalar	Şeffaf nesnelerin algılanması

¹⁾ PL80A reflektör.

²⁾ Ortalama dayanım ömrü: T_U = +25 °C için 100.000 saat.

Mekanik/Elektrik

Gerilim kaynağı U_B	10 V DC ... 30 V DC ¹⁾
Sinyal taşıma	< 5 V _{ss} ²⁾
Akım tüketimi	20 mA ³⁾
Anahtarlama çıkışı	PNP ^{4) 5)}
Anahtarlama fonksiyonu	Tamamlayıcı
Anahtarlama tipi	Aydınlık/karanlık ile anahtarlama ⁴⁾
Çıkış akımı I_{max}	≤ 100 mA ⁶⁾
Tepki süresi	< 0,5 ms ⁷⁾
Q/ Pin 2 üzerinde tepki süresi	300 μs ... 450 μs ^{7) 8)}
Anahtarlama frekansı	1.000 Hz ⁹⁾
Q/ Pin 2 üzerinde anahtarlama frekansı	≤ 1.000 Hz ¹⁰⁾
Bağlantı tipi	Soket M12, 4-pin
Koruma devreleri	A ¹¹⁾ B ¹²⁾ C ¹³⁾
Koruma sınıfı	III
Ağırlık	13 g
Polarizasyon filtresi	✓
Gövde malzemesi	Plastik, VISTAL®
Malzeme, optik	Plastik, PMMA
Koruma sınıfı	IP66 IP67 IP69K
Özel tasarım	Şeffaf nesnelerin algılanması
Çalışma ortamı sıcaklığı	-40 °C ... +60 °C
Depo ortam sıcaklığı	-40 °C ... +75 °C
UL-dosya no.	NRKH.E181493
Q/ Pin 2 üzerinde tekrarlama hassasiyeti:	150 μs ⁸⁾

1) Kısa devre korumalı şebekede işletim için sınır değerleri maks. 8 A.

2) U_V -toleransları aşılamaz veya altına inilemez.

3) Yüksüz.

4) Q = aydınlık ile anahtarlama.

5) Pin 4: Bu anahtarlama çıkışı, başka bir çıkışa bağlanmamalıdır.

6) Tu 50 °C üzerinde maks. yük akımı $I_{maks.} = 50$ mA izin verilir.

7) Ohm yükü altında sinyal süresi.

8) Yazılım ile konfigüre edildiğinde pin 2 üzerindeki Q \ için geçerlidir.

9) Normalde açık/normalde kapalı oranında 1:1.

10) Aydınlık/karanlık oranı 1:1 ise, yazılım ile konfigüre edildiğinde pin 2 üzerindeki Q \ için geçerlidir.

11) A = U_V -Kutup değiştirme emniyetli bağlantılar.

12) B = Giriş ve çıkışlar kutup değiştirme korumalı.

13) C = Parazitlenme palsini engelleme.

Emniyet tekniği parametreleri

MTTF_D	1.222 yıl
-------------------------	-----------

DC_{avg}	0 %
-------------------------	-----

İletişim arayüzü

İletişim arayüzü	IO-Link V1.1
İletişim arayüzü ayrıntısı	COM2 (38,4 kBaud)
Döngü süresi	2,3 ms
Proses verisi uzunluğu	16 Bit
Proses verisi yapısı	Bit 0 = Anahtarlama sinyali Q _{L1} Bit 1 = Anahtarlama sinyali Q _{L2} Bit 2 ... 15 = Ölçüm değeri
VendorID	26
DeviceID HEX	0x8000E1
DeviceID DEC	8388833

Smart Task

Smart Task tanımı	Sayaç + etki önleme
Mantık fonksiyonu	Doğrudan PENCERE Histerezis
Zamanlayıcı fonksiyonu	Devre dışı bırakılmış Açılma gecikmesi Kapanma gecikmesi Açılma ve kapanma gecikmesi Pals (One Shot)
Inverter	Evet
Maksimum sayma frekansı	SIO Direct: --- ¹⁾ SIO Logic: 1000 Hz ²⁾ IOL: 900 Hz ³⁾
Resetleme süresi	SIO Direct: --- SIO Logic: 1,5 ms IOL: 1,5 ms
İki işlem arasındaki minimum süre	SIO Direct: --- SIO Logic: 450 µs IOL: 500 µs
Gecikme süresi maks.	SIO Direct: --- SIO Logic: 30.000 ms IOL: 30.000 ms
Anahtarlama sinyali	
Anahtarlama sinyali Q _{L1}	Anahtarlama çıkışı (ayarlanan sınır değere bağlı)
Anahtarlama sinyali Q _{L2}	Anahtarlama çıkışı (ayarlanan sınır değere bağlı)
Ölçüm değeri	Sayma değeri

¹⁾ SIO Direct: IO-Link iletişimi olmayan ve sensörün iç mantık veya zaman parametreleri ("doğrudan" / "devre dışı" olarak ayarlı) kullanılmayan standart I/O modunda sensör çalışmasıdır.

²⁾ SIO Logic: IO-Link iletişimi olmayan standart I/O modunda sensör çalışmasıdır. Sensörün iç mantık ve zaman parametreleri kullanılır, ek otomasyon fonksiyonları bulunur.

³⁾ IOL: Tam IO-Link iletişimiyle, mantık, zaman ve otomasyon fonksiyon parametreleri kullanılan sensör çalışmasıdır.

Arıza teşhis

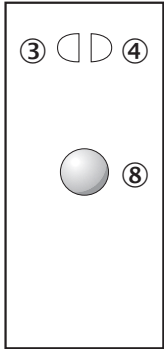
Cihaz durumu	Evet
Öğretme kalitesi	Evet
Çalışma kalitesi	Evet, Kirlilik göstergesi

Sınıflandırmalar

ECLASS 5.0	27270902
ECLASS 5.1.4	27270902
ECLASS 6.0	27270902
ECLASS 6.2	27270902
ECLASS 7.0	27270902
ECLASS 8.0	27270902
ECLASS 8.1	27270902
ECLASS 9.0	27270902
ECLASS 10.0	27270902
ECLASS 11.0	27270902
ECLASS 12.0	27270902
ETIM 5.0	EC002717
ETIM 6.0	EC002717
ETIM 7.0	EC002717
ETIM 8.0	EC002717
UNSPSC 16.0901	39121528

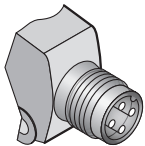
Ayar olanakları

Tek öğretme tuşu



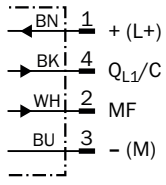
- ③ Gösterge LED'i sarı: ışık alımı durumu
- ④ Gösterge LED'i yeşil: durum göstergesi
- ⑧ Öğretme tuşu

Bağlantı tipi



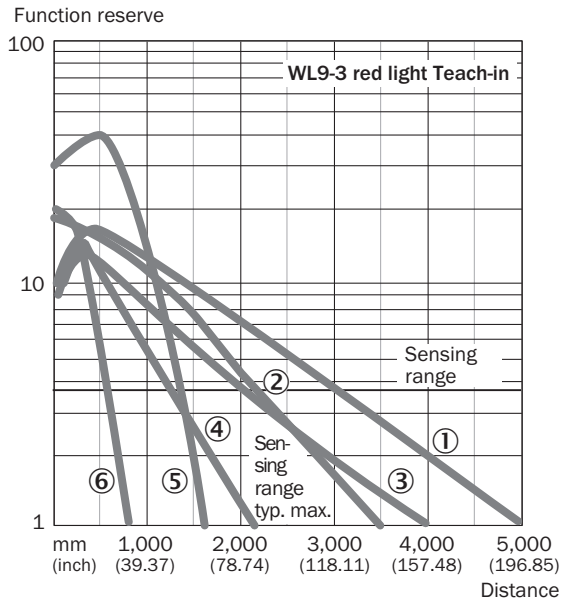
Bağlantı şeması

Cd-367



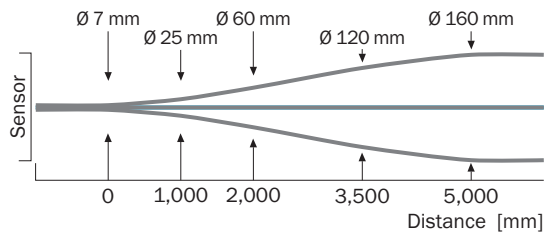
Karakteristik eğri

WL9G-3



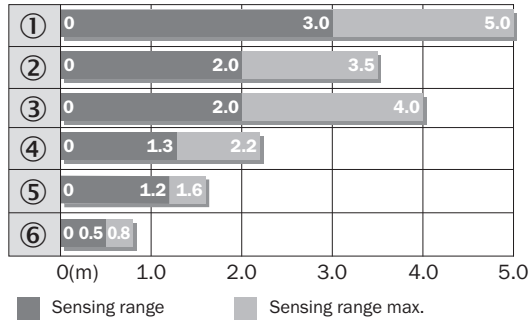
- ① PL80A reflektör
- ② Reflektör P250F
- ③ Reflektör PL40A
- ④ Reflektör PL20F
- ⑤ Reflektör PL10F
- ⑥ Reflektör bandı REF-IRF-56

Işık demeti çapı



Algılama mesafesi diyagramı

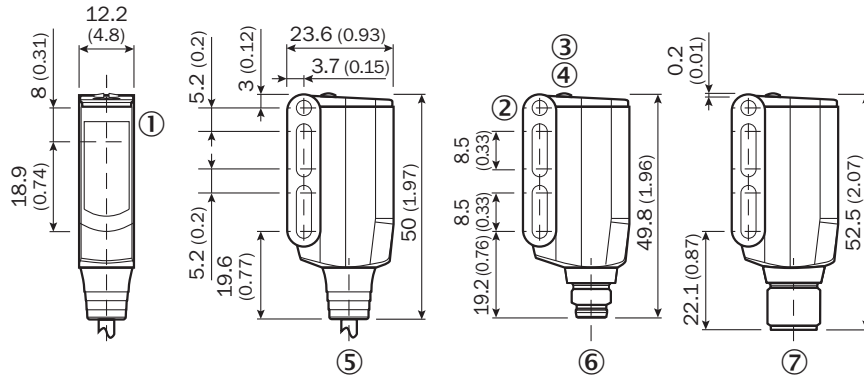
WL9G-3



- ① PL80A reflektör
- ② Reflektör P250F
- ③ Reflektör PL40A
- ④ Reflektör PL20F
- ⑤ Reflektör PL10F
- ⑥ Reflektör bandı REF-IRF-56

Teknik çizim (Ölçüler mm cinsindedir)

WL9-3, WSE9-3



- ① Verici ve alıcı optik eksen ortası
- ② Geçiş deliği M3 (Ø 3,1 mm)
- ③ Gösterge LED'i sarı: ışık alımı durumu
- ④ Gösterge LED'i yeşil: durum göstergesi
- ⑤ Kablo veya erkek konnektör
- ⑥ 4 pinli M8 erkek konnektör
- ⑦ Soket M12, 4-pin

Önerilen aksesuar

Diğer cihaz modelleri ve aksesuar → www.sick.com/W9

	Kısa açıklama	Tip	Stok no.
Montaj braketi ve plakaları			
	Montaj braketi, Çinko kaplamalı çelik, montaj malzemeleri dahil	BEF-WN-W9-2	2022855
Reflektörler			
	İnce üçlü reflektör, vidalanabilir, lazer sensörleri için uygundur, 52 mm x 62 mm, PM-MA/ABS, vidalanır, 2 delikli montaj	P250F	5308843
Diğer			
	<ul style="list-style-type: none">Bağlantı türü A kafa: Dişi konnektör, M12, 4 pin, düz, A kodlamalıBağlantı türü B kafa: Açık kablo ucuSinyal türü: Sensör/hareket elemanı bağlantısıKablo: 5 m, 4 telli, PVCAçıklama: Sensör/hareket elemanı bağlantısı, BlendajsızUygulama alanı: Kimyasal aralık	YF2A14-050VB3XLEAX	2096235
	<ul style="list-style-type: none">Bağlantı türü A kafa: Erkek konnektör, M12, 4 pin, düz, A kodlamalıAçıklama: BlendajsızBağlantı tekniği: Vidalı bağlantılarOnaylı iletken enine kesiti: ≤ 0,75 mm²	STE-1204-G	6009932

Önerilen hizmetler

Diğer hizmetler → www.sick.com/W9

	Tip	Stok no.
Function Block Factory		
<ul style="list-style-type: none">Açıklama: Function Block Factory, IO-Link sensörlerinin programlanabilir lojik kontrolörlere entegrasyonuna olanak sağlayan, cihaza ve ortama özel fonksiyon blokları oluşturmaya yönelik bir Engineering Tool'dür. Function Block Factory, örn. Siemens, Beckhoff, Rockwell Automation, B&R ve diğerleri gibi çeşitli üreticilerin mevcut programlanabilir lojik kontrolörlerini (PLC) destekler. FBF hakkında daha fazla bilgiyi burada bulabilirsiniz.Hazırlık: Müşteriler, Function Block Factory'ye erişimi ve lisansı, https://fbf.cloud.sick.com adresinden alabilir.	Function Block Factory	Talep üzerine

BİR BAKIŞTA SICK

SICK, endüstriyel uygulamalarda akıllı sensör ve sensör çözümleri konusunda lider üreticilerdendir. Eşsiz bir ürün ve hizmet yelpazesi; süreçlerin güvenli ve etkili şekilde kontrolünü, kişilerin kazalardan korunmasını ve çevreye verilen zararların önlenmesini sağlayan mükemmel temeli oluşturur.

Çok çeşitli branşlarda kapsamlı bilgi birikimine sahibiz ve süreçleriniz ile gerekliliklerinizi iyi biliyoruz. İşte bu sayede akıllı sensörlerle tam da müşterilerimizin ihtiyacı olanı teslim edebiliyoruz. Sistem çözümleri Avrupa, Asya ve Kuzey Amerika'da bulunan uygulama merkezlerinde müşteriye özel olarak test ve optimize edilir. Bütün bunlar bizi güvenilir bir tedarikçi ve ARGE ortağı haline getiriyor.

Kapsamlı hizmetlerimiz teklifimizi tamamlar: SICK Ömür Boyu servis hizmeti makinenin kullanım ömrü boyunca güvenlik ve verimlilik ile ilgili destek sağlar.

Bu bizim için "Sensör Zekası"dır.

DÜNYA GENELİNDE HEMEN YAKININIZDA:

Bilgi almak ve diğer merkezler için → www.sick.com