



CM30-25NPP-EC1

CM

SENSORES DE PROXIMIDAD CAPACITIVOS

SICK
Sensor Intelligence.



Imagen aproximada



Información sobre pedidos

Tipo	N.º de artículo
CM30-25NPP-EC1	6058157

Otros modelos del dispositivo y accesorios → www.sick.com/CM

Datos técnicos detallados

Características

Ejecución	Diseño métrico
Tamaño de rosca	M30 x 1,5
Diámetro	Ø 30 mm
Alcance de detección S_n	0 mm ... 25 mm
Distancia de conmutación asegurada S_a	19,13 mm ¹⁾
Instalación en metal	No enrasado
Frecuencia de conmutación	50 Hz
Tipo de conexión	Conector macho M12 de 4 polos
Salida conmutada	PNP
Función de salida	Antivalente
Características del tipo de conmutación	Programable por cable
Características eléctricas	Cable CC de 4 hilos
Ajuste	Potenciómetro, 11 revoluciones (Sensibilidad)
Grado de protección	IP67 IP68 ²⁾ IP69K
Elementos suministrados	Tuerca de fijación, plástico PA12 (2 x) Destornillador para el ajuste del potenciómetro (1 x)

¹⁾ En montajes enrasados en materiales conductores de electricidad, $S_a = 0,8 \times S_r$ con temperaturas $< 0 \text{ °C}$ y $> 60 \text{ °C}$.

²⁾ 1 m de profundidad del agua / 60 min.

Mecánica/Electrónica

Tensión de alimentación	10 V DC ... 36 V DC
Ondulación	≤ 10 % ¹⁾
Caída de tensión	≤ 2 V DC ²⁾
Consumo de corriente	12 mA ³⁾
Demora antes de disponibilidad	≤ 200 ms
Histéresis	3 % ... 20 %
Reproducibilidad	≤ 5 % ^{4) 5)}
Desviación de temperatura (de S_r)	± 10 %
CEM	Conforme a EN 60947-5-2
Intensidad permanente I_a	≤ 200 mA
Protección contra cortocircuitos	✓
Protección frente a inversión de polaridad	✓
Supresión de pulso de encendido	✓
Resistente a impactos y oscilaciones	Según EN 60068
Operación a temperatura ambiente	-30 °C ... +85 °C ⁶⁾
Temperatura ambiente de almacenamiento	-40 °C ... +85 °C
Material de la carcasa	Plástico, PBT
Longitud de caja	74 mm
Longitud de rosca utilizable	45,5 mm
Par de apriete	≤ 7,5 Nm
N.º de archivo UL	NRKH.E191603

¹⁾ De Ub.

²⁾ Con I_a max.

³⁾ Sin carga.

⁴⁾ De Sr.

⁵⁾ Ub y Ta constantes.

⁶⁾ +120 °C el frontal del sensor en exposiciones breves.

Características técnicas de seguridad

MTTF_D	919 años
DC_{avg}	0 %
TM (tiempo de uso)	20 años

Factores de reducción

Indicación	Estos valores deben ser considerados como valores de referencia que pueden variar
Metal	1
Agua	1
PVC	Aprox. 0,4
Aceite	Aprox. 0,25
Vidrio	0,6
Cerámica	0,5
Alcohol	0,7

Madera	0,2 ... 0,7
---------------	-------------

Indicación de montaje

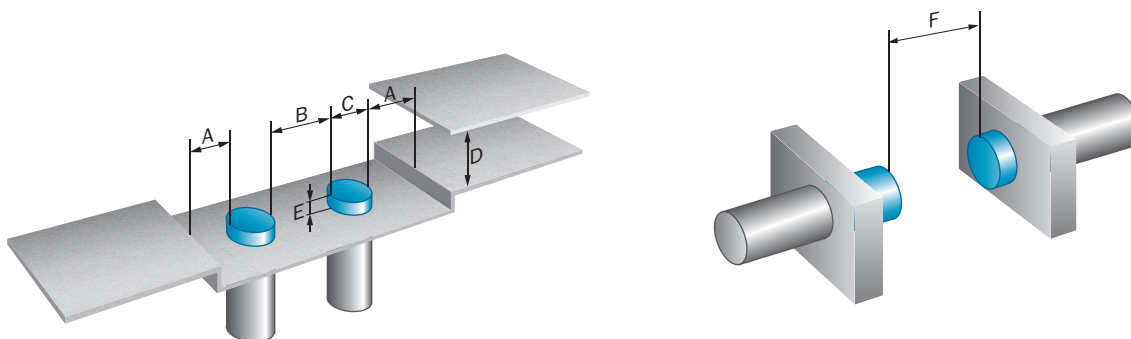
Observaciones	Véase el gráfico pertinente "Indicaciones de montaje"
A	30 mm
B	60 mm
C	30 mm
D	75 mm
E	14,5 mm Para uso en condiciones críticas, el sensor debe probarse en la aplicación
F	75 mm

Clasificaciones

eCl@ss 5.0	27270102
eCl@ss 5.1.4	27270102
eCl@ss 6.0	27270102
eCl@ss 6.2	27270102
eCl@ss 7.0	27270102
eCl@ss 8.0	27270102
eCl@ss 8.1	27270102
eCl@ss 9.0	27270102
eCl@ss 10.0	27270102
eCl@ss 11.0	27270102
eCl@ss 12.0	27274201
ETIM 5.0	EC002715
ETIM 6.0	EC002715
ETIM 7.0	EC002715
ETIM 8.0	EC002715
UNSPSC 16.0901	39122230

Indicación de montaje

Montaje no enrasado



Resistente a impactos y oscilaciones

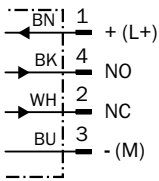
Shock (IEC 60068-2-27):	30 G / 11ms, 3 pos, 3 neg per axis
Rough handling shocks (IEC 60068-2-31):	2 times from 1m, 100 times from 0,5m
Vibration (IEC 60068-2-6):	10 to 150 Hz, 1 mm / 15 G

Autorización para tipo de equipo de radio

Electrostatic discharge (EN61000-4-2):	Contact discharge > 40 kV Air discharge > 40 kV
Electrical fast transients/burst (EN 61000-4-4):	+/- 4 kV
Surge (EN 61000-4-5):	Power supply > 2 kV (with 500 Ohm) Sensor output > 2 kV (with 500 Ohm)
Wire conducted disturbances (EN 61000-4-6):	> 20 Vrms
Power-frequency magnetic fields (EN 61000-4-8):	Continuous > 60 A/m, 75.9 μ tesla Short-time > 600 A/m, 759 μ tesla
Radiated RF electromagnetic fields (EN 61000-4-3):	> 20 V/m

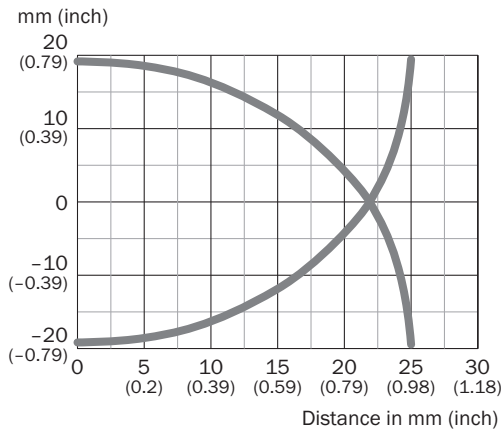
Esquema de conexión

Cd-006



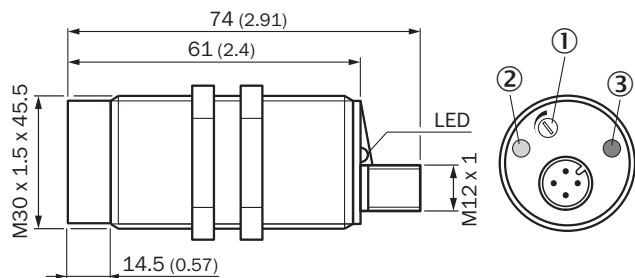
Curva característica

CM30, Montaje no enrasado



Esquema de dimensiones (Medidas en mm)

CM30, no enrasado, conector macho








- ① Potenciómetro para ajustar la sensibilidad
- ② LED amarillo: salida conmutada activa
- ③ LED verde: indicador de servicio

Accesorios recomendados

Otros modelos del dispositivo y accesorios → www.sick.com/CM

	Descripción breve	Tipo	N.º de artículo
Conectores y cables			
	Cabezal A: Conector hembra, M12, 4 polos, recto, Con codificación A Cabezal B: Extremo de cable abierto Cable: Cable sensor/actuador, PUR sin halógenos, sin apantallar, 2 m	YF2A14-020UB3XLEAX	2095607
	Cabezal A: Conector hembra, M12, 4 polos, recto, Con codificación A Cabezal B: Extremo de cable abierto Cable: Cable sensor/actuador, PVC, sin apantallar, 2 m	YF2A14-020VB3XLEAX	2096234
	Cabezal A: Conector hembra, M12, 4 polos, recto, Con codificación A Cabezal B: Extremo de cable abierto Cable: Cable sensor/actuador, PUR sin halógenos, sin apantallar, 5 m	YF2A14-050UB3XLEAX	2095608
	Cabezal A: Conector hembra, M12, 4 polos, recto, Con codificación A Cabezal B: Extremo de cable abierto Cable: Cable sensor/actuador, PVC, sin apantallar, 5 m	YF2A14-050VB3XLEAX	2096235
	Cabezal A: Conector hembra, M12, 4 polos, acodado, Con codificación A Cabezal B: Extremo de cable abierto Cable: Cable sensor/actuador, PUR sin halógenos, sin apantallar, 2 m	YG2A14-020UB3XLEAX	2095766
	Cabezal A: Conector hembra, M12, 4 polos, acodado, Con codificación A Cabezal B: Extremo de cable abierto Cable: Cable sensor/actuador, PVC, sin apantallar, 2 m	YG2A14-020VB3XLEAX	2095895
	Cabezal A: Conector hembra, M12, 4 polos, acodado, Con codificación A Cabezal B: Extremo de cable abierto Cable: Cable sensor/actuador, PUR sin halógenos, sin apantallar, 5 m	YG2A14-050UB3XLEAX	2095767
	Cabezal A: Conector hembra, M12, 4 polos, acodado, Con codificación A Cabezal B: Extremo de cable abierto Cable: Cable sensor/actuador, PVC, sin apantallar, 5 m	YG2A14-050VB3XLEAX	2095897
	Cabezal A: Conector hembra, M12, 4 polos, recto Cable: sin apantallar	DOS-1204-G	6007302

	Descripción breve	Tipo	N.º de artículo
	Cabezal A: Conector hembra, M12, 4 polos, acodado Cable: sin apantallar	DOS-1204-W	6007303
	Cabezal A: Conector macho, M12, 4 polos, recto Cable: sin apantallar	STE-1204-G	6009932
	Cabezal A: Conector macho, M12, 4 polos, acodado Cable: sin apantallar	STE-1204-W	6022084
Escuadra y placas de fijación			
	Placa de fijación para sensores M30, Acero, revestimiento de cinc, Sin material de fijación	BEF-WG-M30	5321871
	Escuadra de fijación para sensores M30, Acero, revestimiento de cinc, Sin material de fijación	BEF-WN-M30	5308445

LO MÁS DESTACADO DE SICK

SICK es uno de los fabricantes líderes de sensores y soluciones de sensores inteligentes para aplicaciones industriales. Nuestro exclusivo catálogo de productos y servicios constituye la base perfecta para el control seguro y eficaz de procesos, para la protección de personas y para la prevención de accidentes y de daños medioambientales.

Nuestra amplia experiencia multidisciplinar nos permite conocer sus necesidades y procesos para ofrecer a nuestros clientes exactamente la clase de sensores inteligentes que necesitan. Contamos con centros de aplicación en Europa, Asia y Norteamérica, donde probamos y optimizamos las soluciones de sistemas específicas del cliente. Todo ello nos convierte en el proveedor y socio en el desarrollo de confianza que somos.

SICK LifeTime Services, nuestra completa oferta de servicios, garantiza la asistencia durante toda la vida útil de su maquinaria para que obtenga la máxima seguridad y productividad.

Para nosotros, esto es “Sensor Intelligence”.

CERCA DE USTED EN CUALQUIER LUGAR DEL MUNDO:

Encontrará información detallada sobre todas las sedes y personas de contacto en nuestra página web: → www.sick.com