



WL12G-3B2531

W12G

MINIK FOTOSELLER

SICK
Sensor Intelligence.



Resimler farklı olabilir



Sipariş bilgileri

Tip	Stok no.
WL12G-3B2531	1041456

Teslimat kapsamına dahildir: BEF-KH-W12 (2)

Diğer cihaz modelleri ve aksesuar → www.sick.com/W12G

Ayrıntılı teknik bilgiler

Özellikler

Fonksiyon prensibi	Reflektörlü sensör
Çalışma prensibi ayrıntısı	Reflektör minimum mesafesi olmadan (tek lens sensör / koaksiyel optik)
Maksimum algılama mesafesi	0 m ... 4 m ¹⁾
Polarizasyon filtresi	Evet
Verici ışını	
Işık kaynağı	LED ²⁾
Işık türü	Görünebilir kırmızı ışık
Işık demeti çapı (mesafe)	Ø 25 mm (1,5 m)
LED karakteristik verileri	
Dalga uzunluğu	640 nm
Ayarlama	Potansiyometre, 11 tur
Işıma açısı	Yakl. 1,5°
Özel uygulamalar	Şeffaf nesnelerin algılanması
Teslimat Kapsamı	2 x bağlantı kelepçesi BEF-KH-W12, vidalar dahil

¹⁾ PL80A reflektör.

²⁾ Ortalama dayanım ömrü: T_U = +25 °C için 100.000 saat.

Emniyet tekniği parametreleri

MTTF_D	823 yıl
DC_{avg}	0 %

Elektrik

Gerilim kaynağı U_B	10 V DC ... 30 V DC ¹⁾
Sinyal taşıma	< 5 V _{SS} ²⁾
Akım tüketimi	30 mA ³⁾
Koruma sınıfı	III
Dijital çıkış	
Tür	PNP, NPN
Anahtarlama tipi	Aydınlık ile anahtarlama Karanlık ile anahtarlama
Devre değiştirme türü seçilebilir	Kablo üzerinde seçilebilir L-/D
Sinyal gerilimi PNP HIGH/LOW	> U _v - 3 V / ca. 0 V
Çıkış akımı I _{max}	≤ 100 mA
Tepki süresi	≤ 330 μs ⁴⁾
Anahtarlama frekansı	1.500 Hz ⁵⁾
Koruma devreleri	A ⁶⁾ C ⁷⁾ D ⁸⁾
Özel tasarım	Şeffaf nesnelerin algılanması

1) Kısa devre korumalı şebekede işletim için sınır değerleri maks. 8 A.

2) U_v-toleransları aşılamaz veya altına inilemez.

3) Yüksüz.

4) Ohm yükü altında sinyal süresi.

5) Normalde açık/normalde kapalı oranında 1:1.

6) A = U_v-Kutup değiştirme emniyetli bağlantılar.

7) C = Parazitlenme palsini engelleme.

8) D = Çıkışlar aşırı akım ve kısa devre korumalı.

Mekanik

Gövde yapısı	Dört köşeli form
Boyutlar (G x Y x D)	15,6 mm x 48,5 mm x 42 mm
Bağlantı	5 pinli M12 erkek konnektör
Malzeme	
Gövde	Metal, Basıncılı çinko döküm
Ön cam	Plastik, PMMA
Ağırlık	120 g

Ortam verileri

Koruma sınıfı	IP66 IP67 IP69K
Çalışma ortamı sıcaklığı	-40 °C ... +60 °C
Depo ortam sıcaklığı	-40 °C ... +75 °C
UL-dosya no.	NRKH.E181493 & NRKH7.E181493

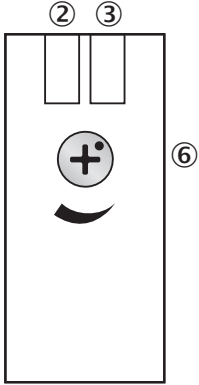
Sınıflandırmalar

ECLASS 5.0	27270902
ECLASS 5.1.4	27270902

ECLASS 6.0	27270902
ECLASS 6.2	27270902
ECLASS 7.0	27270902
ECLASS 8.0	27270902
ECLASS 8.1	27270902
ECLASS 9.0	27270902
ECLASS 10.0	27270902
ECLASS 11.0	27270902
ECLASS 12.0	27270902
ETIM 5.0	EC002717
ETIM 6.0	EC002717
ETIM 7.0	EC002717
ETIM 8.0	EC002717
UNSPSC 16.0901	39121528

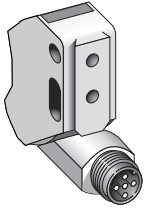
Ayar olanakları

WL12-3, WSE12-3



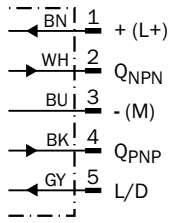
- ② Gösterge LED'i sarı: ışık alımı durumu
- ③ Gösterge LED'i yeşil: gerilim kaynağı aktif
- ⑥ Hassasiyet ayarı: potansiyometre

Bağlantı tipi

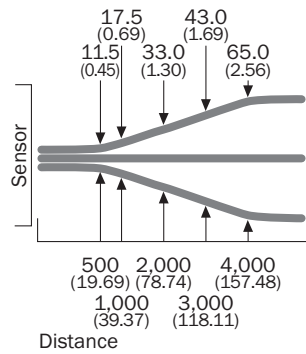


Bağlantı şeması

Cd-145

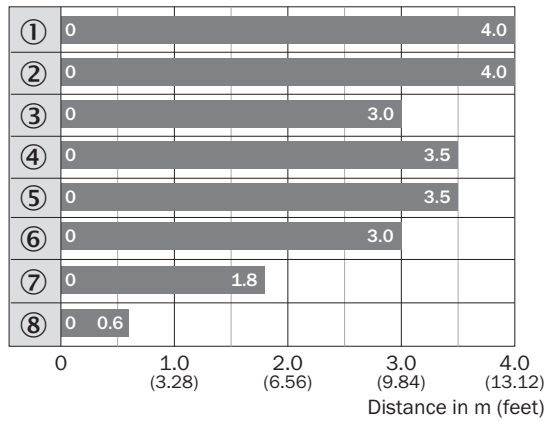


Işık demeti çapı



Algılama mesafesi diyagramı

WL12G-3

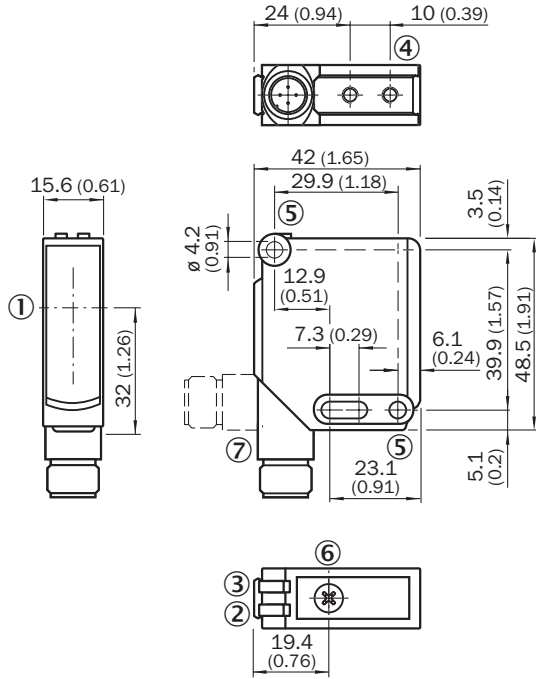


■ Sensing range max.

- ① PL80A reflektör
- ② C110A reflektör
- ③ Reflektör P250F
- ④ PL50A reflektör
- ⑤ Reflektör PL40A
- ⑥ PL30A reflektör
- ⑦ Reflektör PL20A
- ⑧ Reflektör bandı REF-IRF-56

Teknik çizim (Ölçüler mm cinsindedir)




WL12-3, WSE12-3



- ① Optik eksen
- ② Gösterge LED'i sarı: ışık alımı durumu
- ③ Gösterge LED'i yeşil: gerilim kaynağı aktif
- ④ Montaj vida dişi M4, 4 mm derin
- ⑤ Sabitleme deliği, Ø 4,2 mm
- ⑥ Hassasiyet ayarı: potansiyometre
- ⑦ Bağlantı

Önerilen aksesuar

Diğer cihaz modelleri ve aksesuar → www.sick.com/W12G

	Kısa açıklama	Tip	Stok no.
Montaj braketi ve plakaları			
	<ul style="list-style-type: none"> • Açıklama: Reflektörler için çok amaçlı montaj braketi • Boyutlar (G x Y x U): 85 mm x 90 mm x 35 mm • Malzeme: Çelik • Detaylar: Çinko kaplı çelik • Uygun olduğu yerler: C110A, P250, PL20, PL30A, PL40A, PL80A 	BEF-WN-REFX	2064574
Diğer			
	<ul style="list-style-type: none"> • Açıklama: İnce üçlü reflektör, vidalanabilir, lazer sensörleri için uygundur • Boyutlar: 52 mm 62 mm • Çalışma ortamı sıcaklığı: -30 °C ... +65 °C 	P250F	5308843
	<ul style="list-style-type: none"> • Bağlantı türü A kafa: Dişi konnektör, M12, 5 pin, açılı, A kodlamalı • Bağlantı türü B kafa: Açık kablo ucu • Sinyal türü: Sensör/hareket elemanı bağlantısı • Kablo: 2 m, 5 telli, PVC • Açıklama: Sensör/hareket elemanı bağlantısı, Blendajsız • Uygulama alanı: Kimyasal aralık 	YG2A15-020VB5XLEAX	2096215

	Kısa açıklama	Tip	Stok no.
	<ul style="list-style-type: none">• Bağlantı türü A kafa: Dişi konnektör, M12, 5 pin, açılı, A kodlamalı• Bağlantı türü B kafa: Açık kablo ucu• Sinyal türü: Sensör/hareket elemanı bağlantısı• Kablo: 0,6 m, 5 telli, PVC• Açıklama: Sensör/hareket elemanı bağlantısı, Blendajsız• Uygulama alanı: Kimyasal aralık	YG2A15-C60VB5XLEAX	2145573
	<ul style="list-style-type: none">• Bağlantı türü A kafa: Dişi konnektör, M12, 5 pin, açılı, A kodlamalı• Bağlantı türü B kafa: Açık kablo ucu• Sinyal türü: Sensör/hareket elemanı bağlantısı• Kablo: 1 m, 5 telli, PVC• Açıklama: Sensör/hareket elemanı bağlantısı, Blendajsız• Uygulama alanı: Kimyasal aralık	YG2A15-010VB5XLEAX	2145574
	<ul style="list-style-type: none">• Bağlantı türü A kafa: Dişi konnektör, M12, 5 pin, açılı, A kodlamalı• Bağlantı türü B kafa: Açık kablo ucu• Sinyal türü: Sensör/hareket elemanı bağlantısı• Kablo: 3 m, 5 telli, PVC• Açıklama: Sensör/hareket elemanı bağlantısı, Blendajsız• Uygulama alanı: Kimyasal aralık	YG2A15-030VB5XLEAX	2145575

BİR BAKIŞTA SICK

SICK, endüstriyel uygulamalarda akıllı sensör ve sensör çözümleri konusunda lider üreticilerdendir. Eşsiz bir ürün ve hizmet yelpazesi; süreçlerin güvenli ve etkili şekilde kontrolünü, kişilerin kazalardan korunmasını ve çevreye verilen zararların önlenmesini sağlayan mükemmel temeli oluşturur.

Çok çeşitli branşlarda kapsamlı bilgi birikimine sahibiz ve süreçleriniz ile gerekliliklerinizi iyi biliyoruz. İşte bu sayede akıllı sensörlerle tam da müşterilerimizin ihtiyacı olanı teslim edebiliyoruz. Sistem çözümleri Avrupa, Asya ve Kuzey Amerika'da bulunan uygulama merkezlerinde müşteriye özel olarak test ve optimize edilir. Bütün bunlar bizi güvenilir bir tedarikçi ve ARGE ortağı haline getiriyor.

Kapsamlı hizmetlerimiz teklifimizi tamamlar: SICK Ömür Boyu servis hizmeti makinenin kullanım ömrü boyunca güvenlik ve verimlilik ile ilgili destek sağlar.

Bu bizim için "Sensör Zekası"dır.

DÜNYA GENELİNDE HEMEN YAKININIZDA:

Bilgi almak ve diğer merkezler için → www.sick.com