



WTT12LC-B1563

WTT12 PowerProx

OPTİK IŞIK SÜRESİ SENSÖRLERİ

SICK
Sensor Intelligence.



Resimler farklı olabilir



Sipariş bilgileri

| Tip | Stok no. |
|---------------|----------|
| WTT12LC-B1563 | 1103602 |

Diğer cihaz modelleri ve aksesuar → www.sick.com/WTT12_PowerProx

Ayrıntılı teknik bilgiler

Özellikler

| | |
|--------------------------------------|---|
| Fonksiyon prensibi | Cisimden yansımali sensör |
| Çalışma prensibi ayrıntısı | Arka fon bastırma, Optik ışık süresi |
| Gövde şekli (ışık çıkışı) | Dört köşeli form |
| Maksimum algılama mesafesi | 50 mm ... 3.800 mm ¹⁾ |
| Algılama mesafesi | 100 mm ... 3.800 mm ^{1) 2)} |
| Mesafe değeri | |
| Ölçüm mesafesi | 50 mm ... 3.800 mm ¹⁾ |
| Çözünürlük | 1 mm |
| Tekrarlanabilirlik | 1,1 mm ... 3,0 mm ^{3) 4) 5)} |
| Doğruluk | Typ. ± 15 mm |
| Işık türü | Görünebilir kırmızı ışık |
| Işık kaynağı | Lazer ⁶⁾ |
| Işık demet çapı (mesafe) | Ø 18 mm (3.800 mm) |
| Dalga uzunluğu | 658 nm |
| Lazer sınıfı | 1 (IEC 60825-1 / CDRH 21 CFR 1040.10 & 1040.11) |
| Ayarlama | Kolay öğretim tuşu (2 x), IO-Link |
| Emniyet tekniği parametreleri | |

¹⁾ %6 ... 90 remisyon dereceli algılama malzemesi (DIN 5033 uyarınca standart beyazı temel alır).

²⁾ Ayarlanabilir.

³⁾ 1 σ'ya karşılık gelen.

⁴⁾ Tekrarlanabilirlik karakteristik eğrilerine bakın.

⁵⁾ %6 ... %90 remisyon derecesi.

⁶⁾ Ortalama dayanım ömrü: T_U = +25 °C için 100.000 saat.

| | |
|-------------------|---------|
| MTTF _D | 138 yıl |
| DC _{avg} | 0 % |

- 1) %6 ... 90 remisyon dereceli algılama malzemesi (DIN 5033 uyarınca standart beyazı temel alır).
- 2) Ayarlanabilir.
- 3) 1 σ'ya karşılık gelen.
- 4) Tekrarlanabilirlik karakteristik eğrilerine bakın.
- 5) %6 ... %90 remisyon derecesi.
- 6) Ortalama dayanım ömrü: T_U = +25 °C için 100.000 saat.

Arayüzler

| | |
|-----------------------------------|--|
| İletişim arayüzü | IO-Link V1.1 |
| İletişim arayüzü ayrıntısı | COM2 (38,4 kBaud) |
| Döngü süresi | 5 ms |
| Proses verisi uzunluğu | 32 Bit |
| Proses verisi yapısı | Bit 0 = Anahtarlama sinyali Q ₀₁ Bit 1 = Anahtarlama sinyali Q ₀₂ Bit 2 ... 8 = BDC 2 ... 8 Bit 9 ... 15 = boş Bit 16 ... 31 = Mesafe değeri |
| İlave fonksiyonlar | 8 anahtarlama noktası nesneye mesafede, bundan 2 anahtarlama noktası ters çevrilebilir, 1 anahtarlama noktası anahtarlama penceresi olarak veya histeresiz ile konfigüre edilebilir., Çok fonksiyonlu giriş: verici kapalı / harici öğretilme / devre dışı |
| VendorID | 26 |
| DeviceID HEX | 0x800097 |
| DeviceID DEC | 8388759 |

Elektrik

| | |
|--------------------------------------|--|
| Gerilim kaynağı U_B | 10 V DC ... 30 V DC ^{1) 2)} |
| Sinyal taşıma | < 5 V _{SS} ³⁾ |
| Akım tüketimi | 70 mA ⁴⁾ |
| Anahtarlama çıkışı | İtme-çekme: PNP/NPN ⁵⁾ |
| Anahtarlama çıkışları sayısı | 2 (Q ₁ , Q ₂) ⁵⁾ |
| Anahtarlama tipi | Aydınlık ile anahtarlama ⁵⁾ |
| Çıkış akımı I_{max} | ≤ 100 mA |
| Tepki süresi | ≤ 5 ms ⁶⁾ |
| Anahtarlama frekansı | 100 Hz ⁷⁾ |
| Analog çıkış | - |

- 1) Sınır değerler. Kısa devre korumalı şebekede çalışma maks. 8 A.
- 2) U_V min IO-Link çalışmada = 18 V.
- 3) U_V-toleransları aşılamaz veya altına inilemez.
- 4) Yüksüz. U_V = 24 V'de.
- 5) Q₁, Q₂ = 2 anahtarlama eşliği, aydınlık ile anahtarlama.
- 6) Ohm yükü altında sinyal süresi.
- 7) Normalde açık/normalde kapalı oranında 1:1.
- 8) A = U_V-Kutup değiştirme emniyetli bağlantılar.
- 9) B = Giriş ve çıkışlar kutup değiştirme korumalı.
- 10) C = Parazitlenme palsini engelleme.
- 11) T_U = -10 °C altında bir ısınma süresi gereklidir.

| | |
|-------------------------|---|
| Giriş | MF _{in} = Çok fonksiyonlu giriş programlanabilir |
| Koruma devreleri | A ⁸⁾ B ⁹⁾ C ¹⁰⁾ |
| Koruma sınıfı | III |
| Koruma sınıfı | IP67 |
| Isınma süresi | < 15 min ¹¹⁾ |
| Başlatma süresi | < 300 ms |

¹⁾ Sınır değerler. Kısa devre korumalı şebekede çalışma maks. 8 A.

²⁾ U_v min IO-Link çalışmada = 18 V.

³⁾ U_v-toleransları aşılamaz veya altına inilemez.

⁴⁾ Yüksüz. U_v = 24 V'de.

⁵⁾ Q1, Q2 = 2 anahtarlama eşiği, aydınlık ile anahtarlama.

⁶⁾ Ohm yükü altında sinyal süresi.

⁷⁾ Normalde açık/normalde kapalı oranında 1:1.

⁸⁾ A = U_v-Kutup değiştirme emniyetli bağlantılar.

⁹⁾ B = Giriş ve çıkışlar kutup değiştirme korumalı.

¹⁰⁾ C = Parazitlenme palsini engelleme.

¹¹⁾ T_u = -10 °C altında bir ısınma süresi gereklidir.

Mekanik

| | |
|--------------------------------|---------------------------|
| Boyutlar (G x Y x D) | 20 mm x 49,6 mm x 44,2 mm |
| Gövde malzemesi | Plastik, VISTAL® |
| Malzeme, optik | Plastik, PMMA |
| Ağırlık | 48 g |
| Bağlantı tipi | 5 telli kablo, 2 m |
| Bağlantı türü ayrıntısı | |
| Çapraz kablolama | 0,14 mm ² |
| Kablo malzemesi | Plastik, PVC |

Ortam verileri

| | |
|---------------------------------|---------------------------------|
| Çalışma ortamı sıcaklığı | -35 °C ... +50 °C ¹⁾ |
| Depo ortam sıcaklığı | -40 °C ... +70 °C |

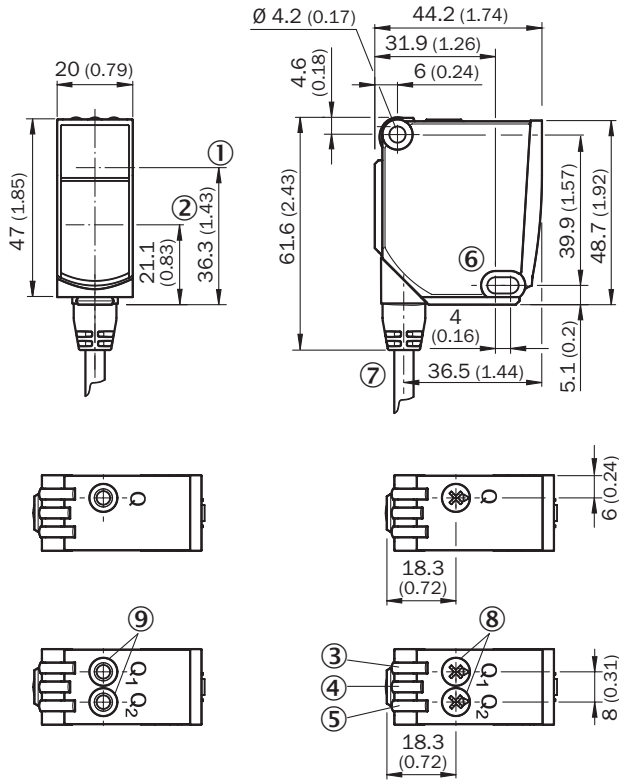
¹⁾ T_u = 45 °C itibaren maks. çıkış akımı I_{max} = 50 mA izin verilir.

Sınıflandırmalar

| | |
|---------------------|----------|
| ECLASS 5.0 | 27270904 |
| ECLASS 5.1.4 | 27270904 |
| ECLASS 6.0 | 27270904 |
| ECLASS 6.2 | 27270904 |
| ECLASS 7.0 | 27270904 |
| ECLASS 8.0 | 27270904 |
| ECLASS 8.1 | 27270904 |
| ECLASS 9.0 | 27270904 |
| ECLASS 10.0 | 27270904 |
| ECLASS 11.0 | 27270904 |

| | |
|-----------------------|----------|
| ECLASS 12.0 | 27270903 |
| ETIM 5.0 | EC002719 |
| ETIM 6.0 | EC002719 |
| ETIM 7.0 | EC002719 |
| ETIM 8.0 | EC002719 |
| UNSPSC 16.0901 | 39121528 |

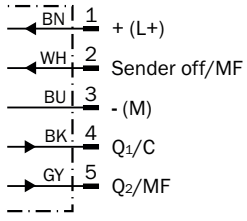
Teknik çizim (Ölçüler mm cinsindedir)



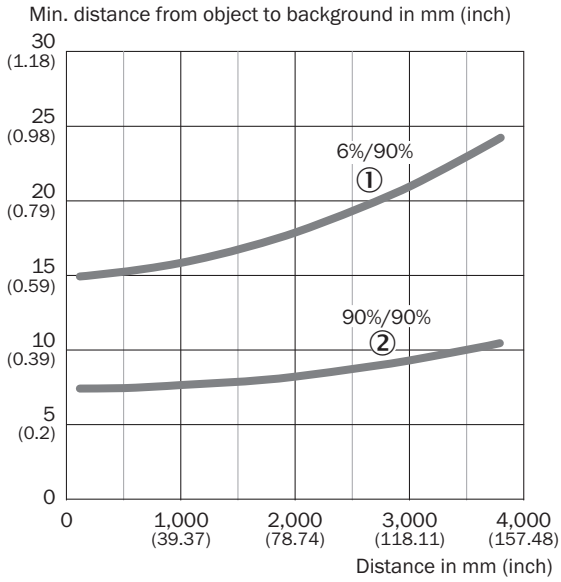
- ① Optik eksen, verici
- ② Optik eksen, alıcı
- ③ Gösterge LED'i sarı: ışık alımı durumu
- ④ Gösterge LED'i yeşil: durum göstergesi
- ⑤ Gösterge LED'i sarı: ışık alımı durumu
- ⑥ Sabitleme deliği, $\varnothing 4,2$ mm
- ⑦ Bağlantı
- ⑧ Potansiyometre
- ⑨ Tek öğretim tuşu

Bağlantı şeması

Cd-290

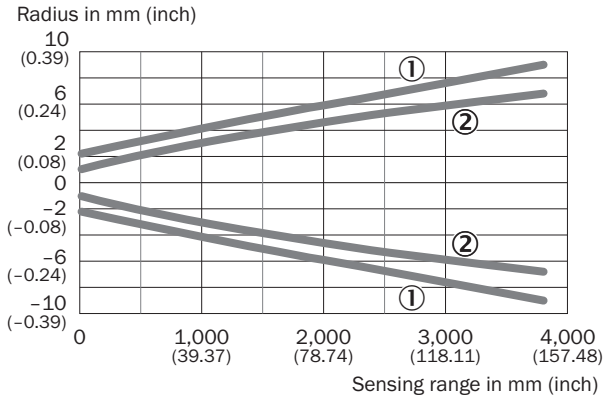


Karakteristik eğri



- ① Siyah üzerinde algılama mesafesi, %6 remisyon derecesi
② Beyaz üzerinde algılama mesafesi, %90 remisyon derecesi

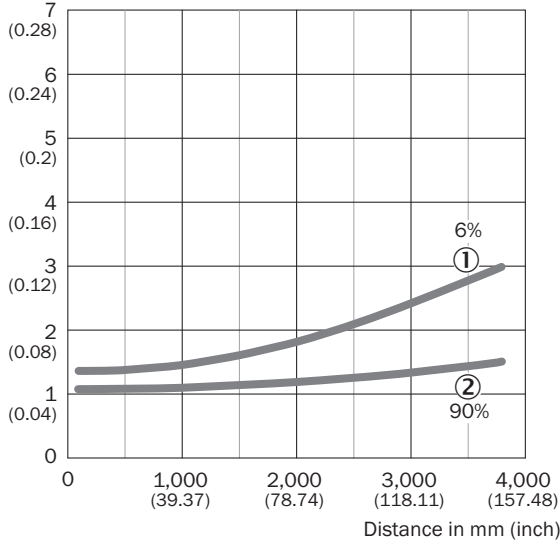
Işık demeti çapı



- ① Yatay ışık noktası
② Dikey ışık noktası

Tekrarlanabilirlik

Repeatability in mm (inch)

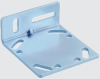



① %6 yansıtma oranı, siyah üzerinde

② %90 yansıtma oranı, beyaz üzerinde

Önerilen aksesuar

Diğer cihaz modelleri ve aksesuar → www.sick.com/WTT12_PowerProx

| | Kısa açıklama | Tip | Stok no. |
|---|--|------------|----------|
| Montaj braketi ve plakaları | | | |
|  | Montaj braketi | BEF-WTT12L | 2078538 |
| Diğer | | | |
|  | <ul style="list-style-type: none"> Bağlantı türü A kafa: Erkek konnektör, M12, 5 pin, düz, A kodlamalı Açıklama: Blendajsız, Kafa A: Erkek konnektör, M12, 5 pin, düz, ekransız, 4 mm ... 6 mm kablo çapı için Kafa B: - Bağlantı tekniği: Vidalı bağlantılar Onaylı iletken enine kesiti: ≤ 0,75 mm² Bilgi: Feldbus tekniği için | STE-1205-G | 6022083 |

Önerilen hizmetler

Diğer hizmetler → www.sick.com/WTT12_PowerProx

| | Tip | Stok no. |
|---|------------------------|---------------|
| Function Block Factory | | |
| <ul style="list-style-type: none">Açıklama: Function Block Factory, IO-Link sensörlerinin programlanabilir lojik kontrolörlere entegrasyonuna olanak sağlayan, cihaza ve ortama özel fonksiyon blokları oluşturmaya yönelik bir Engineering Tool'dür. Function Block Factory, örn. Siemens, Beckhoff, Rockwell Automation, B&R ve diğerleri gibi çeşitli üreticilerin mevcut programlanabilir lojik kontrolörlerini (PLC) destekler. FBF hakkında daha fazla bilgiyi https://fbf.cloud.sick.com target="_blank">burada bulabilirsiniz.Hazırlık: Müşteriler, Function Block Factory'ye erişimi ve lisansı, https://fbf.cloud.sick.com target="_blank">https://fbf.cloud.sick.com adresinden alabilir. | Function Block Factory | Talep üzerine |

BİR BAKIŞTA SICK

SICK, endüstriyel uygulamalarda akıllı sensör ve sensör çözümleri konusunda lider üreticilerdendir. Eşsiz bir ürün ve hizmet yelpazesi; süreçlerin güvenli ve etkili şekilde kontrolünü, kişilerin kazalardan korunmasını ve çevreye verilen zararların önlenmesini sağlayan mükemmel temeli oluşturur.

Çok çeşitli branşlarda kapsamlı bilgi birikimine sahibiz ve süreçleriniz ile gerekliliklerinizi iyi biliyoruz. İşte bu sayede akıllı sensörlerle tam da müşterilerimizin ihtiyacı olanı teslim edebiliyoruz. Sistem çözümleri Avrupa, Asya ve Kuzey Amerika'da bulunan uygulama merkezlerinde müşteriye özel olarak test ve optimize edilir. Bütün bunlar bizi güvenilir bir tedarikçi ve ARGE ortağı haline getiriyor.

Kapsamlı hizmetlerimiz teklifimizi tamamlar: SICK Ömür Boyu servis hizmeti makinenin kullanım ömrü boyunca güvenlik ve verimlilik ile ilgili destek sağlar.

Bu bizim için "Sensör Zekası"dır.

DÜNYA GENELİNDE HEMEN YAKININIZDA:

Bilgi almak ve diğer merkezler için → www.sick.com