



GSE6-P4121S31

G6

FOTOCÉLULAS MINIATURA

SICK
Sensor Intelligence.



Imagen aproximada



Información sobre pedidos

Tipo	N.º de artículo
GSE6-P4121S31	1063527

Otros modelos del dispositivo y accesorios → www.sick.com/G6

Datos técnicos detallados

Características

Principio funcional	Barrera emisor-receptor
Alcance de detección máx.	0 m ... 14,5 m
Distancia de conmutación	0 m ... 10,6 m
Filtros de polarización	No
Haz emitido	
Fuente de luz	LED ¹⁾
Tipo de luz	Luz infrarroja
Tamaño del spot (distancia)	Ø 460 mm (10 m)
Datos característicos del LED	
Longitud de onda	860 nm
Ajuste	Ninguno
Referencia de los distintos componentes	2069042 GS6-D4321S31 2069043 GE6-P4121S31

¹⁾ Vida útil media de 100.000 h con T_U = 25 °C.

Características técnicas de seguridad

MTTF_D	1.002 años
DC_{avg}	0 %

Sistema eléctrico

Tensión de alimentación V_B	10 V DC ... 30 V DC ¹⁾
--	-----------------------------------

¹⁾ Valores límite en funcionamiento en red protegida contra cortocircuito máx. 8 A.

²⁾ No se deben sobrepasar por exceso o por defecto las tolerancias de U_y.

³⁾ Sin carga.

⁴⁾ Con UV > 24 V, I_A máx. = 50 mA.

⁵⁾ Duración de la señal con carga óhmica.

⁶⁾ Con una relación claro/oscuras de 1:1.

⁷⁾ A = Conexiones U_y protegidas contra polarización inversa.

⁸⁾ B = Entradas y salidas protegidas contra polarización incorrecta.

⁹⁾ D = Salidas a prueba de sobrecorriente y cortocircuitos.

Ondulación	$\pm 10 \% ^{2)}$
Consumo de corriente	30 mA ³⁾
Clase de protección	III
Salida digital	
Tipo	PNP
Modo de conmutación	Conmutación en claro/oscurο
Tipo de conmutación seleccionable	Opcional, por conmutador claro/oscurο
Tensión de señal PNP HIGH/LOW	$U_V - (\leq 3 \text{ V}) / \text{aprox. } 0 \text{ V}$
Corriente de salida $I_{m\acute{a}x.}$	$\leq 100 \text{ mA} ^{4)}$
Tiempo de respuesta	$< 500 \mu\text{s} ^{5)}$
Frecuencia de conmutación	1.000 Hz ⁶⁾
Protección de circuito	A ⁷⁾ B ⁸⁾ D ⁹⁾

1) Valores límite en funcionamiento en red protegida contra cortocircuito máx. 8 A.

2) No se deben sobrepasar por exceso o por defecto las tolerancias de U_V .

3) Sin carga.

4) Con $U_V > 24 \text{ V}$, $I_A \text{ máx.} = 50 \text{ mA}$.

5) Duración de la señal con carga óhmica.

6) Con una relación claro/oscurο de 1:1.

7) A = Conexiones U_V protegidas contra polarización inversa.

8) B = Entradas y salidas protegidas contra polarización incorrecta.

9) D = Salidas a prueba de sobrecorriente y cortocircuitos.

Sistema mecánico

Ejecución	Rectangular
Dimensiones (An x Al x Pr)	12 mm x 31,5 mm x 21 mm
Conexión	Conector M8 de 4 polos
Material	
Carcasa	Plástico, ABS/PC
Pantalla frontal	Plástico, PMMA
Peso	40 g

Datos de ambiente

Grado de protección	IP67
Operación a temperatura ambiente	$-25 \text{ }^\circ\text{C} \dots +55 \text{ }^\circ\text{C} ^{1)}$
Temperatura ambiente de almacenamiento	$-40 \text{ }^\circ\text{C} \dots +70 \text{ }^\circ\text{C}$
N.º de archivo UL	NRKH.E348498 & NRKH7.E348498

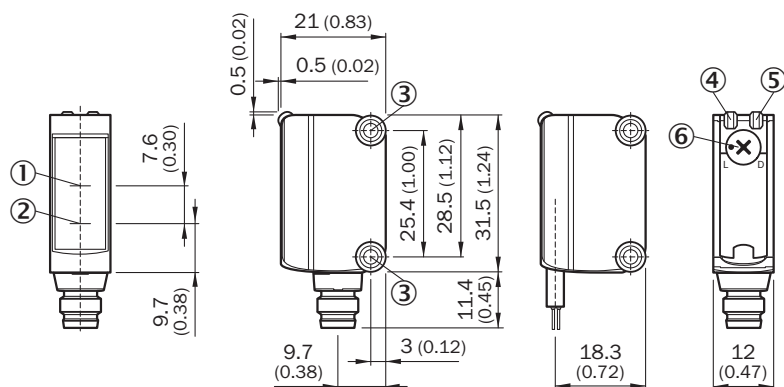
1) Estabilidad de la temperatura después del ajuste $\pm 10 \text{ }^\circ\text{C}$.

Clasificaciones

ECLASS 5.0	27270901
ECLASS 5.1.4	27270901
ECLASS 6.0	27270901
ECLASS 6.2	27270901

ECLASS 7.0	27270901
ECLASS 8.0	27270901
ECLASS 8.1	27270901
ECLASS 9.0	27270901
ECLASS 10.0	27270901
ECLASS 11.0	27270901
ECLASS 12.0	27270901
ETIM 5.0	EC002716
ETIM 6.0	EC002716
ETIM 7.0	EC002716
ETIM 8.0	EC002716
UNSPSC 16.0901	39121528

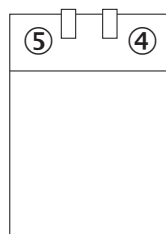
Esquema de dimensiones (Medidas en mm)



- ① Eje óptico, receptor
- ② Eje óptico, transmisor
- ③ Orificios de montaje M3
- ④ Indicador LED verde: tensión de alimentación activa
- ⑤ Indicador LED amarillo: estado de la recepción de luz
- ⑥ Interruptor claro/oscuro giratorio: L = conmutación en claro, D = conmutación en oscuro

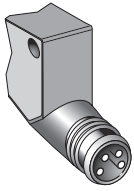
Posibilidades de ajuste

Sin posibilidad de ajuste



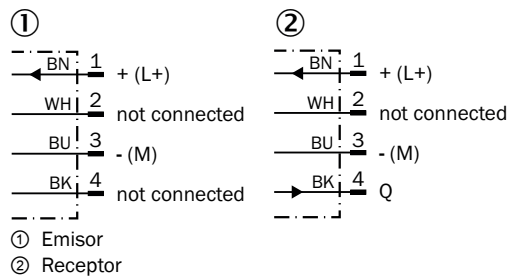
- ④ Indicador LED verde: tensión de alimentación activa
- ⑤ Indicador LED amarillo: estado de la recepción de luz

Tipo de conexión



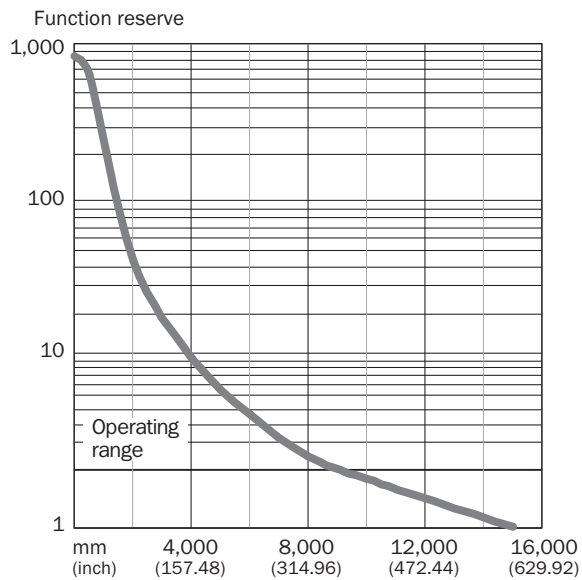
Esquema de conexión

Cd-057



Curva característica

Con GE6-P1111, GE6-N1111, GE6-P1111S63



Tamaño del spot

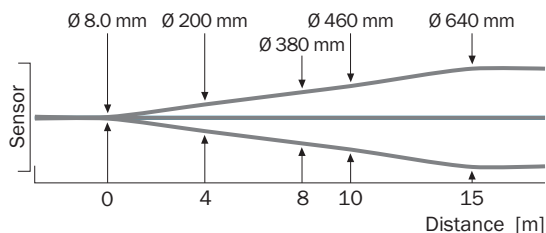
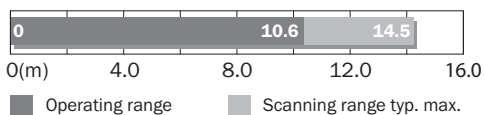


Diagrama del rango de sensibilidad



Accesorios recomendados

Otros modelos del dispositivo y accesorios → www.sick.com/G6

	Descripción breve	Tipo	N.º de artículo
Escuadra y placas de fijación			
	<ul style="list-style-type: none"> Material: Acero inoxidable Detalles: Acero inoxidable (1.4301) Apropiado para: W4S 	BEF-WN-G6	2062909
Sistemas de fijación universales			
	<ul style="list-style-type: none"> Descripción: Bloque de sujeción para fijar sensores G6 en barras circulares de 12 mm, con posibilidad de sujeción en chapas con un grosor máx. de 4 mm Material: Acero Detalles: Aluminio (bloque de fijación), Acero inoxidable (escuadra de fijación) Elementos suministrados: Bloque de fijación con dispositivo receptor de barra redonda, escuadra de fijación, material de fijación 	BEF-KHS-IS12G6	2086865
Otros			
	<ul style="list-style-type: none"> Tipo de conexión cabezal A: Conector hembra, M8, 4 polos, recto, Con codificación A Tipo de conexión cabezal B: Extremo de cable abierto Tipo de señal: Cable sensor/actuador Cable: 5 m, de 4 hilos, PVC Descripción: Cable sensor/actuador, sin apantallar Aplicación: Industria química 	YF8U14-050VA3XLEAX	2095889
	<ul style="list-style-type: none"> Tipo de conexión cabezal A: Conector macho, M8, 4 polos, recto, Con codificación A Descripción: Sin apantallar Método de conexión: Terminales atornillados Sección de conductor permitida: 0,14 mm² ... 0,5 mm² 	STE-0804-G	6037323

LO MÁS DESTACADO DE SICK

SICK es uno de los fabricantes líderes de sensores y soluciones de sensores inteligentes para aplicaciones industriales. Nuestro exclusivo catálogo de productos y servicios constituye la base perfecta para el control seguro y eficaz de procesos, para la protección de personas y para la prevención de accidentes y de daños medioambientales.

Nuestra amplia experiencia multidisciplinar nos permite conocer sus necesidades y procesos para ofrecer a nuestros clientes exactamente la clase de sensores inteligentes que necesitan. Contamos con centros de aplicación en Europa, Asia y Norteamérica, donde probamos y optimizamos las soluciones de sistemas específicas del cliente. Todo ello nos convierte en el proveedor y socio en el desarrollo de confianza que somos.

SICK LifeTime Services, nuestra completa oferta de servicios, garantiza la asistencia durante toda la vida útil de su maquinaria para que obtenga la máxima seguridad y productividad.

Para nosotros, esto es “Sensor Intelligence”.

CERCA DE USTED EN CUALQUIER LUGAR DEL MUNDO:

Encontrará información detallada sobre todas las sedes y personas de contacto en nuestra página web: → www.sick.com