



# RFU610-10700

RFU61x

RFID

**SICK**  
Sensor Intelligence.



## Sipariş bilgileri

| Tip          | Stok no. |
|--------------|----------|
| RFU610-10700 | 1115779  |

**Teslimat kapsamına dahildir:** Sabitleme seti (1)

Diğer cihaz modelleri ve aksesuar → [www.sick.com/RFU61x](http://www.sick.com/RFU61x)



## Ayrıntılı teknik bilgiler

## Özellikler

|                                    |   |
|------------------------------------|---|
| <b>Versiyon</b>                    | Short Range   |
| <b>Ürün kategorisi</b>             | Entegre antenli RFID yazma/okuma cihazı                     |
| <b>Radio ekipmanları tip onayı</b> | Avrupa Birliği <sup>1)</sup>                                |
| <b>Frekans bandı</b>               | UHF (860 MHz ... 960 MHz)                                   |
| <b>Taşıyıcı frekansı</b>           | 865,7 MHz ... 867,5 MHz                                     |
| <b>Çıkış gücü</b>                  | 25 mW (ERP, 14 dBm)   |
| <b>RFID Standardı</b>              | EPCglobal UHF Class 1 Generation 2, ISO/IEC 18000-6 C, RAIN |
| <b>Modülasyon</b>                  | PR-ASK  |
| <b>Bağlantı tipi</b>               | IO-Link   |
| <b>Görüş açısı</b>                 | 110°  |
| <b>Lazer tarama mesafesi</b>       | ≤ 0,5 m <sup>2)</sup>                                       |
| <b>Anten</b>                       | Entegre   |
| Verici gücü                        | Ayarlanabilir   |
| Polarizasyon                       | Dairesel  |
| Eksenel oran                       | Typ. 2 dB   |
| Geri sönümleme                     | > 5 dB  |

<sup>1)</sup> Avrupa Birliği'nin tüm üye ilkeleri, EWR-EFTA ülkeleri (Liechtenstein, İzlanda, Norveç), İsviçre, Türkiye.

<sup>2)</sup> Kullanılan transponderlere ve ortam koşullarına bağlı olarak.

## Mekanik/Elektrik

|                         |   |
|-------------------------|---|
| <b>Bağlantı tipi</b>    | 1 x M12, 4 pin erkek konnektör, A kodlamalı<br>1 x M8, 4 pinli dişi konnektör<br>1 x USB, 5-pinli dişi konnektör, mikro-B tip |
| <b>Besleme Gerilimi</b> | 18 V DC ... 30 V DC   |

<sup>1)</sup> +50 °C'de çalışma.

|                             |                                  |
|-----------------------------|----------------------------------|
| <b>Güç tüketimi</b>         | 6 W, Bekleme 3 W                 |
| <b>Gövde malzemesi</b>      | Alüminyum döküm<br>Plastik (PPS) |
| <b>Koruma sınıfı</b>        | IP67                             |
| <b>Koruma sınıfı</b>        | III                              |
| <b>Ağırlık</b>              | 313 g                            |
| <b>Boyutlar (U x G x Y)</b> | 92 mm x 80 mm x 38 mm            |
| <b>MTBF</b>                 | 22,25 yıl <sup>1)</sup>          |

<sup>1)</sup> +50 °C'de çalışma.

## Arayüzler

|                               |  |
|-------------------------------|--|
| <b>IO-Link</b>                | ✓, IO-Link V1.1  |
| Not                           | Proses verileri uzunluğu: IN (giriş), 32 Bayt; OUT (çıkış), 32 Bayt, SIO modu desteklenmez |
| Fonksiyon                     | Proses verileri, Parametreleme, Arıza teşhis   |
| Veri aktarma hızı             | COM3 (230,4 kBaud)   |
| <b>Dijital girişler</b>       | 1 (fiziksel, anahtarlama, tetik sensörü, doğrudan bağlanabilir (Port 3))                   |
| <b>Dijital çıkışlar</b>       | 1 (Q <sub>2</sub> , anahtarlama, PNP, IO-Link modunda)                                     |
| <b>Optik göstergeler</b>      | 4 LED'ler, çok renkli (cihaz durumu)<br>4 RGB-LED (Process Feedback)                       |
| <b>Konfigürasyon yazılımı</b> | PLC yazılımı<br>SOPAS ET <sup>1)</sup>   |
| <b>Hafıza kartı</b>           | MicroSD hafıza kartı   |

<sup>1)</sup> SiLink2 Master veya SIG200 ile birlikte.

## Ortam verileri

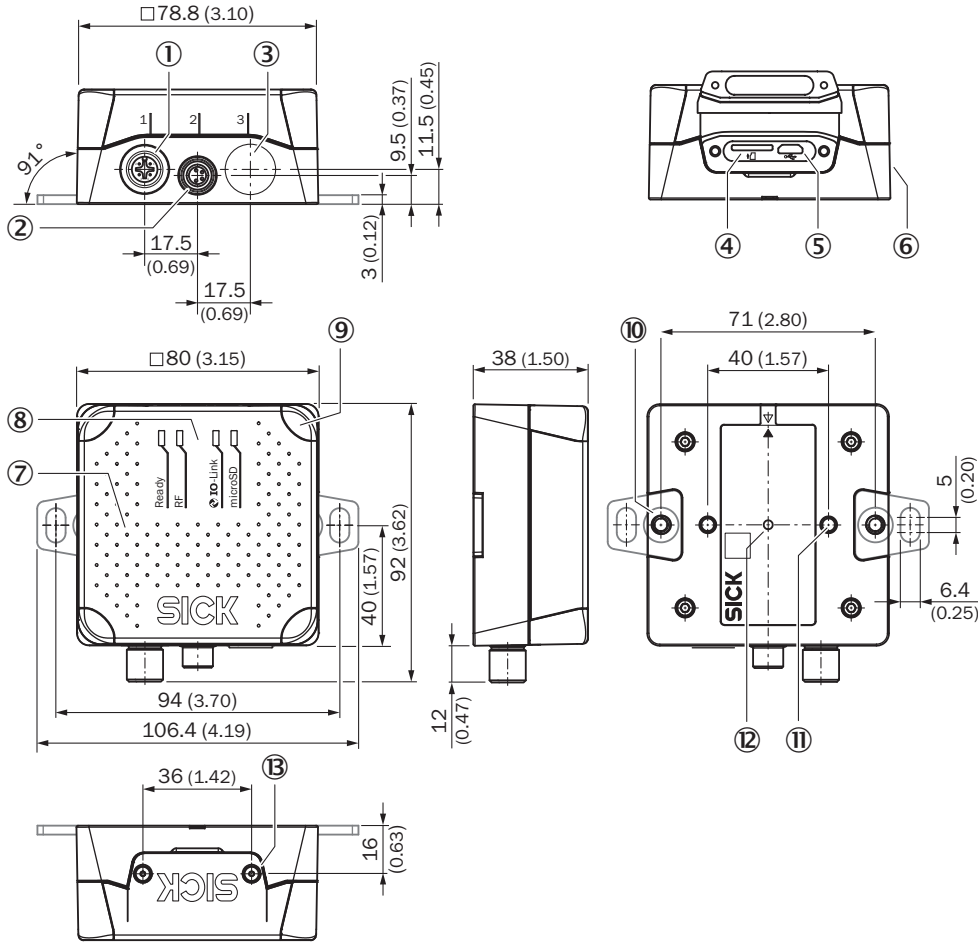
|  |   |
|--|---|
| <b>Elektromanyetik uyumluluk (EMV)</b> | EN 301489-1 V2.1.1 (2017) / EN 301489-3 V1.6.1 (2013) |
| <b>Titreşim dayanımı</b>               | IEC 60068-2-6:2007<br>IEC 60068-2-64:2008             |
| <b>Darbe dayanımı</b>                  | EN 60068-2-27:2008                                    |
| <b>Çalışma ortamı sıcaklığı</b>        | -25 °C ... +50 °C                                     |
| <b>Depolama sıcaklığı</b>              | -40 °C ... +70 °C                                     |
| <b>İzin verilen rölatif nem</b>        | 90 %, yoğuşmasız                                      |

## Sınıflandırmalar

|                     |          |
|---------------------|----------|
| <b>ECLASS 5.0</b>   | 27280401 |
| <b>ECLASS 5.1.4</b> | 27280401 |
| <b>ECLASS 6.0</b>   | 27280401 |
| <b>ECLASS 6.2</b>   | 27280401 |
| <b>ECLASS 7.0</b>   | 27280401 |
| <b>ECLASS 8.0</b>   | 27280401 |
| <b>ECLASS 8.1</b>   | 27280401 |
| <b>ECLASS 9.0</b>   | 27280401 |
| <b>ECLASS 10.0</b>  | 27280401 |
| <b>ECLASS 11.0</b>  | 27280401 |
| <b>ECLASS 12.0</b>  | 27280401 |

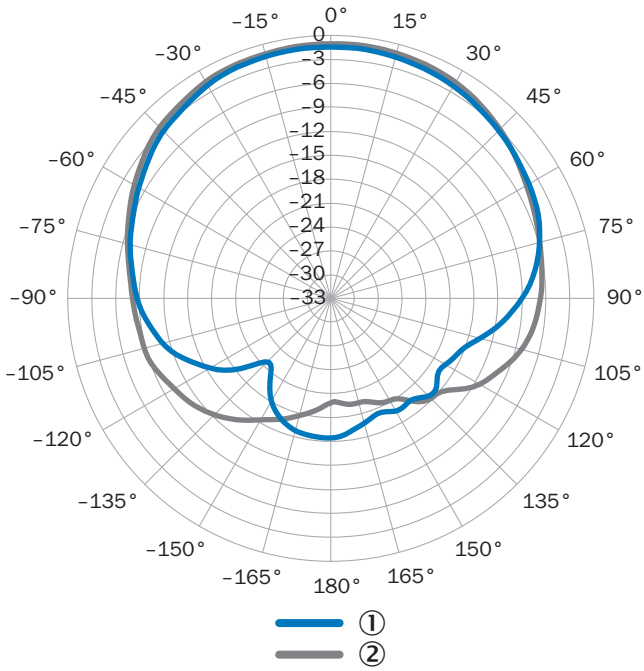
|                |          |
|----------------|----------|
| ETIM 6.0       | EC002998 |
| ETIM 7.0       | EC002998 |
| ETIM 8.0       | EC002998 |
| UNSPSC 16.0901 | 52161523 |

Teknik çizim (Ölçüler mm cinsindedir)



- ① Bağlantı 1: IO-Link (erkek konnektör, M12, 4 pin, A kodlamalı)
- ② Bağlantı 2: Tetik (dişi konnektör, M8, 4 pin, kodlamalı)
- ③ Kör tapa
- ④ MicroSD hafıza kartı kutusu
- ⑤ "USB" bağlantısı (dişi konnektör, 5 pin, Micro-B tipi), arayüz, sadece geçici kullanım için öngörülmüştür (servis)
- ⑥ Yan tip levhası
- ⑦ Entegre antenli kapak
- ⑧ 4 x çok renkli LED (durum)
- ⑨ 4 x çok renkli LED (Process Feedback)
- ⑩ 2 x kör delikli vida dişi M5, 6 mm derinlik, montaj kulaklarını takmak için
- ⑪ 2 x kör delikli vida dişi M5, 7 mm derinlik, cihazı sabitlemek için
- ⑫ Entegre basınç dengeleme diyaframalı tip levhası
- ⑬ 2 x vida (alyen vida M2,5), kaybolmaz, yan kapak için

## Yön diyagramı

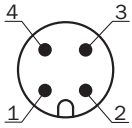


866,5 MHz'de dBic cinsinden ölçülen anten kazancı, LHCP (sola dönen dairesel polarizasyonlu)

- ① Yatay düzlem (azimut)
- ② Dikey düzlem (yüksektme)

## PIN yerleşimi

"IO-Link" bağlantısı








"IO-Link" bağlantısı (erkek konnektör, M12, 4 pin, A kodlamalı)

- ① L+
- ② Rezerve
- ③ L-
- ④ C/Q1

## Önerilen aksesuar

Diğer cihaz modelleri ve aksesuar → [www.sick.com/RFU61x](http://www.sick.com/RFU61x)

|   | Kısa açıklama  | Tip  | Stok no. |
|---|--|------|----------|
| Reflektörler  |  |      |          |
|  | Dört köşe, vidalanabilir, 51 mm x 61 mm, PMMA/ABS, vidalanır, 2 delikli montaj | P250 | 5304812  |

|   | Kısa açıklama   | Tip                                  | Stok no. |
|---|---|--------------------------------------|----------|
| Diğer   |   |                                      |          |
|  | <ul style="list-style-type: none"> <li>• <b>Taşıyıcı frekansı:</b> 865 MHz ... 928 MHz</li> <li>• <b>Hafıza kapasitesi (UII / user memory):</b> 496/128 Bit</li> <li>• <b>Boyutlar (U x G x Y):</b> 15 mm x 97 mm x 0,2 mm</li> </ul>   | UHF Transponder, Paper label, global | 6070051  |
|  | <ul style="list-style-type: none"> <li>• <b>Bağlantı türü A kafa:</b> Dişi konnektör, M12, 4 pin, düz, A kodlamalı</li> <li>• <b>Bağlantı türü B kafa:</b> Erkek konnektör, M12, 4 pin, düz, A kodlamalı</li> <li>• <b>Sinyal türü:</b> Sensör/hareket elemanı bağlantısı</li> <li>• <b>Kablo:</b> 0,6 m, 4 telli, PUR, halojensiz</li> <li>• <b>Açıklama:</b> Sensör/hareket elemanı bağlantısı, Blendajsız</li> <li>• <b>Uygulama alanı:</b> Yağ/yağlama maddesi alanı, Robot, Çekme zinciri çalışması</li> </ul>   | YF2A14-C60U-B3M2A14                  | 2095999  |
| Fotoseller  |   |                                      |          |
|  | <ul style="list-style-type: none"> <li>• <b>Maksimum algılama mesafesi:</b> 0,03 m ... 6 m</li> <li>• <b>Fonksiyon prensibi:</b> Reflektörlü sensör</li> <li>• <b>Bağlantı tipi:</b> 4 pinli M8 erkek konnektör</li> <li>• <b>Işık türü:</b> Görünebilir kırmızı ışık</li> <li>• <b>Ayarlama:</b> Potansiyometre</li> <li>• <b>Gövde yapısı:</b> Dört köşeli form</li> </ul>  | GL6-P4211                            | 1059241  |
| Sensor Integration Gateway  |   |                                      |          |
|  | <ul style="list-style-type: none"> <li>• <b>Diğer fonksiyonlar:</b> Entegre Web sunucu, SIG200 Sensor Integration Gateway'in SIC-K'in mühendislik aracı olan SOPAS ET ile kolayca yapılandırılması için USB bağlantısı, mantıksal fonksiyonların kolayca yapılandırılması için lojik editörü</li> <li>• <b>CONFIG bağlantısı:</b> 1 x M8, 4 pin dişi konnektör, USB 2.0 (USB-A)</li> <li>• <b>Lojik editörü:</b> Evet</li> <li>• <b>İletişim arayüzü:</b> IO-Link, USB, Ethernet, PROFINET, REST API</li> <li>• <b>Ürün kategorisi:</b> IO-Link Master</li> </ul> | SIG200-0A0412200                     | 1089794  |

## Önerilen hizmetler

Diğer hizmetler → [www.sick.com/RFU61x](http://www.sick.com/RFU61x)

|  | Tip  | Stok no. |
|--|--|----------|
| Devreye alma   |  |          |
| <ul style="list-style-type: none"> <li>• <b>Ürün bölümü:</b> RFID</li> <li>• <b>Hizmet kapsamı:</b> Bağlantı kontrolü, hizalama, RFU/RFH parametrelerinin iyileştirilmesi ve testler, Okuma konfigürasyonu, veri işleme gibi önceden belirlenen fonksiyonların ve ağ, arayüz ya da giriş ve çıkışların hizalanması</li> <li>• <b>Süre:</b> İlave çalışmalar ayrı olarak işçiliğe göre hesaplanır</li> </ul>  | RFU/RFH'nin devreye alınması                                   | 1610018  |
| Bakım  |  |          |
| <ul style="list-style-type: none"> <li>• <b>Ürün bölümü:</b> RFID</li> <li>• <b>Hizmet kapsamı:</b> Belirlenen fonksiyonların kontrol edilmesi, analizi ve tekrar oluşturulması, Okuma konfigürasyonu, veri işleme, ağ, arayüzler, giriş ve çıkışlar ve çalışma verilerinin kontrol edilmesi ve uyarlanması</li> <li>• <b>Süre:</b> İlave çalışmalar ayrı olarak işçiliğe göre hesaplanır</li> </ul>   | RFU/RFH'nin bakımı   | 1611424  |
| Uzatılmış garanti  |  |          |
| <ul style="list-style-type: none"> <li>• <b>Ürün bölümü:</b> Endüstriyel Görüntü İşleme, LiDAR sensörleri, Güvenlik kamera sistemleri, Güvenli lazer alan tarayıcılar, Bkz. Güvenli radar sensörleri, Radar sensörler, Sabit barkod okuyucular, Kamera tabanlı kod okuyucu, RFID, Mobil el tipi okuyucular</li> <li>• <b>Hizmet kapsamı:</b> Hizmetler yasal garanti kapsamıyla aynıdır (SICK genel teslimat koşulları)</li> <li>• <b>Süre:</b> Teslim tarihinden itibaren beş yıl garanti.</li> </ul> | Teslim tarihinden itibaren toplam beş yıllık uzatılmış garanti | 1680671  |

## BİR BAKIŞTA SICK

SICK, endüstriyel uygulamalarda akıllı sensör ve sensör çözümleri konusunda lider üreticilerdendir. Eşsiz bir ürün ve hizmet yelpazesi; süreçlerin güvenli ve etkili şekilde kontrolünü, kişilerin kazalardan korunmasını ve çevreye verilen zararların önlenmesini sağlayan mükemmel temeli oluşturur.

Çok çeşitli branşlarda kapsamlı bilgi birikimine sahibiz ve süreçleriniz ile gerekliliklerinizi iyi biliyoruz. İşte bu sayede akıllı sensörlerle tam da müşterilerimizin ihtiyacı olanı teslim edebiliyoruz. Sistem çözümleri Avrupa, Asya ve Kuzey Amerika'da bulunan uygulama merkezlerinde müşteriye özel olarak test ve optimize edilir. Bütün bunlar bizi güvenilir bir tedarikçi ve ARGE ortağı haline getiriyor.

Kapsamlı hizmetlerimiz teklifimizi tamamlar: SICK Ömür Boyu servis hizmeti makinenin kullanım ömrü boyunca güvenlik ve verimlilik ile ilgili destek sağlar.

**Bu bizim için "Sensör Zekası"dır.**

## DÜNYA GENELİNDE HEMEN YAKININIZDA:

Bilgi almak ve diğer merkezler için → [www.sick.com](http://www.sick.com)