



GTE10-R3821

G10

MINIK FOTSELLER

SICK
Sensor Intelligence.



Resimler farklı olabilir



Sipariş bilgileri

Tip	Stok no.
GTE10-R3821	1065874

Diğer cihaz modelleri ve aksesuar → www.sick.com/G10

Ayrıntılı teknik bilgiler

Özellikler

Fonksiyon prensibi	Cisimden yansımali sensör
Çalışma prensibi ayrıntısı	Enerjetik
Boyutlar (G x Y x D)	20 mm x 50 mm x 51,5 mm
Gövde şekli (ışık çıkışı)	Dört köşeli form
Maksimum algılama mesafesi	20 mm ... 2.000 mm ¹⁾
Algılama mesafesi	40 mm ... 1.400 mm ¹⁾
Işık türü	Kızılötesi ışık
Işık kaynağı	LED ²⁾
Işık demet çapı (mesafe)	Ø 57 mm (1.500 mm)
Dalga uzunluğu	850 nm
Ayarlama	270° potansiyometre

¹⁾ %90 remisyona sahip algılama malzemesi (standart beyaza göre, DIN 5033).

²⁾ Ortalama dayanım ömrü: T_U = +25 °C için 100.000 saat.

Mekanik/Elektrik

Gerilim kaynağı U_B	24 V AC/DC ... 240 V AC/DC ¹⁾
Sinyal taşıma	< 10 %

¹⁾ +- 10 %.

²⁾ Endüktif veya kapasitif yük olduğunda kıvılcımların söndürülmesine yönelik uygun önlemler alınmalıdır.

³⁾ Normalde açık/normalde kapalı oranında 1:1.

⁴⁾ 0 °C altında kablo deforme edilmemelidir.

⁵⁾ C = Parazitlenme palsini engelleme.

⁶⁾ Anma gerilimi: 250 V AC.

⁷⁾ DC besleme için besleme kaynağı ve sensör arasındaki kablo uzunluğu 30 m altında olmalıdır.

⁸⁾ UL: 0 °C ... +50 °C.

⁹⁾ Harici bir koruyucu gövde (örn. BEF-G10WSG, 2071960) kullanıldığında UL325 gerekliliklerini sağlar.

Güç tüketimi	≤ 2,5 VA
Anahtarlama çıkışı	Röle, Güvenli bir şekilde elektriksel olarak izole edilmiş SPDT ²⁾
Devre değiştirme gücü maks. (akım / gerilim)	0,11 A (250 V DC) 3 A (30 V DC) 3 A (250 V AC)
Tepki süresi	≤ 10 ms
Anahtarlama frekansı	20 Hz ³⁾
Bağlantı tipi	5 telli kablo, 2 m ⁴⁾
Kablo malzemesi	Plastik, PVC
Çapraz kablolama	0,25 mm ²
Koruma devreleri	C ⁵⁾
Koruma sınıfı	II ⁶⁾
Ağırlık	115 g
Parazit yayını	EN 61000-6-3 (2011-09) ⁷⁾
Gövde malzemesi	Plastik, ABS/PMMA
Koruma sınıfı	IP67
Röle için min. devre değiştirme döngüsü	100,000 döngü (3 A)
Elektromanyetik uyumluluk (EMV)	EN 60947-5-2 EN 61000-6-3 (2011-09)
Çalışma ortamı sıcaklığı	-30 °C ... +60 °C ⁸⁾
Depo ortam sıcaklığı	-40 °C ... +70 °C
UL-dosya no.	NRKH.E348498 & NRKH7.E348498
Diğer standartlar	UL325 ⁹⁾

1) +, - 10 %.

2) Endüktif veya kapasitif yük olduğunda kıvılcımların söndürülmesine yönelik uygun önlemler alınmalıdır.

3) Normalde açık/normalde kapalı oranında 1:1.

4) 0 °C altında kablo deforme edilmemelidir.

5) C = Parazitlenme palsini engelleme.

6) Anma gerilimi: 250 V AC.

7) DC besleme için besleme kaynağı ve sensör arasındaki kablo uzunluğu 30 m altında olmalıdır.

8) UL: 0 °C ... +50 °C.

9) Harici bir koruyucu gövde (örn. BEF-G10WSG, 2071960) kullanıldığında UL325 gerekliliklerini sağlar.

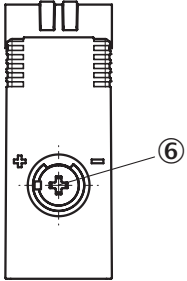
Sınıflandırmalar

ECLASS 5.0	27270903
ECLASS 5.1.4	27270903
ECLASS 6.0	27270903
ECLASS 6.2	27270903
ECLASS 7.0	27270903
ECLASS 8.0	27270903
ECLASS 8.1	27270903
ECLASS 9.0	27270903
ECLASS 10.0	27270904
ECLASS 11.0	27270904
ECLASS 12.0	27270903

ETIM 5.0	EC001821
ETIM 6.0	EC001821
ETIM 7.0	EC002719
ETIM 8.0	EC002719
UNSPSC 16.0901	39121528

Ayar olanakları

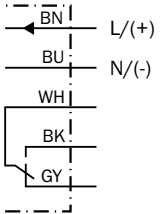
GTB10, GTE10, AC/DC



⑥ Algılama mesafesi ayarı

Bağlantı şeması

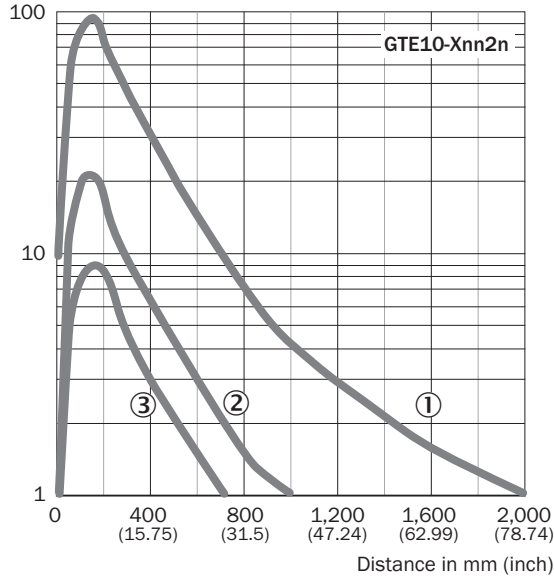
Cd-163



Karakteristik eğri

Çalışma rezervi

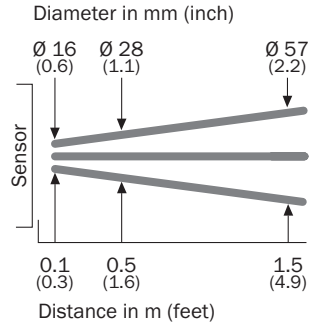
Operating reserve




- ① Beyaz üzerinde algılama mesafesi, %90 remisyon derecesi
- ② Gri üzerinde algılama mesafesi, %18 remisyon derecesi
- ③ Siyah üzerinde algılama mesafesi, %6 remisyon derecesi

Işık demeti çapı

Işık demet çapı



	Kısa açıklama	Tip	Stok no.
Diğer			
	<ul style="list-style-type: none">• Bağlantı türü A kafa: Erkek konnektör, M12, 5 pin, düz, A kodlamalı• Açıklama: Blendajsız, Kafa A: Erkek konnektör, M12, 5 pin, düz, ekransız, 4 mm ... 6 mm kablo çapı için Kafa B: -• Bağlantı tekniği: Vidalı bağlantılar• Onaylı iletken enine kesiti: ≤ 0,75 mm²• Bilgi: Feldbus tekniği için	STE-1205-G	6022083

BİR BAKIŞTA SICK

SICK, endüstriyel uygulamalarda akıllı sensör ve sensör çözümleri konusunda lider üreticilerdendir. Eşsiz bir ürün ve hizmet yelpazesi; süreçlerin güvenli ve etkili şekilde kontrolünü, kişilerin kazalardan korunmasını ve çevreye verilen zararların önlenmesini sağlayan mükemmel temeli oluşturur.

Çok çeşitli branşlarda kapsamlı bilgi birikimine sahibiz ve süreçleriniz ile gerekliliklerinizi iyi biliyoruz. İşte bu sayede akıllı sensörlerle tam da müşterilerimizin ihtiyacı olanı teslim edebiliyoruz. Sistem çözümleri Avrupa, Asya ve Kuzey Amerika'da bulunan uygulama merkezlerinde müşteriye özel olarak test ve optimize edilir. Bütün bunlar bizi güvenilir bir tedarikçi ve ARGE ortağı haline getiriyor.

Kapsamlı hizmetlerimiz teklifimizi tamamlar: SICK Ömür Boyu servis hizmeti makinenin kullanım ömrü boyunca güvenlik ve verimlilik ile ilgili destek sağlar.

Bu bizim için "Sensör Zekası"dır.

DÜNYA GENELİNDE HEMEN YAKININIZDA:

Bilgi almak ve diğer merkezler için → www.sick.com