

WF50-40B416

WF

ÇATAL SENSÖRLER

SICK
Sensor Intelligence.



Resimler farklı olabilir



Sipariş bilgileri

Tip	Stok no.
WF50-40B416	6028454

Diğer cihaz modelleri ve aksesuar → www.sick.com/WF

Ayrıntılı teknik bilgiler

Özellikler

Fonksiyon prensibi	Optik denetim prensibi
Boyutlar (G x Y x D)	10 mm x 80 mm x 57 mm
Çatal genişliği	50 mm
Çatal derinliği	42 mm
Algılanabilir en küçük nesne (MDO)	0,2 mm
Ayarlama	Artı/eksi butonları (öğretme, hassasiyet, aydınlık/karanlık ile anahtarlama, tuş kilidi)
Öğretme çalışması	2 nokta öğretme
Anahtarlama fonksiyonu	Aydınlık / karanlık ile anahtarlama tuş üzerinden ayarlanabilir

Mekanik/Elektrik

Tepki süresi stabilitesi	± 20 µs
Jitter	40 µs
Anahtarlama çıkışı	PNP/NPN
Anahtarlama çıkışı (gerilim)	PNP: YÜKSEK = $U_V \leq 2 V$ / LOW yaklaşık 0 V NPN: YÜKSEK = yaklaşık U_V / LOW $\leq 2 V$
Anahtarlama tipi	Aydınlık/karanlık ile anahtarlama
Çıkış akımı I_{max}	100 mA
Bağlantı tipi	4 pinli M8 erkek konnektör
Koruma devreleri	U_V kutup değiştirme korumalı bağlantılar Çıkış Q kısa devre korumalı Parazitlenme palsini engelleme
Koruma sınıfı	IP65
Ağırlık	Yakl. 36 g ... 160 g ¹⁾
Gövde malzemesi	Alüminyum

¹⁾ Çatal genişliğine göre.

Emniyet tekniği parametreleri

MTTF_D	97 yıl
-------------------------	--------

DC_{avg}	0 %
-------------------------	-----

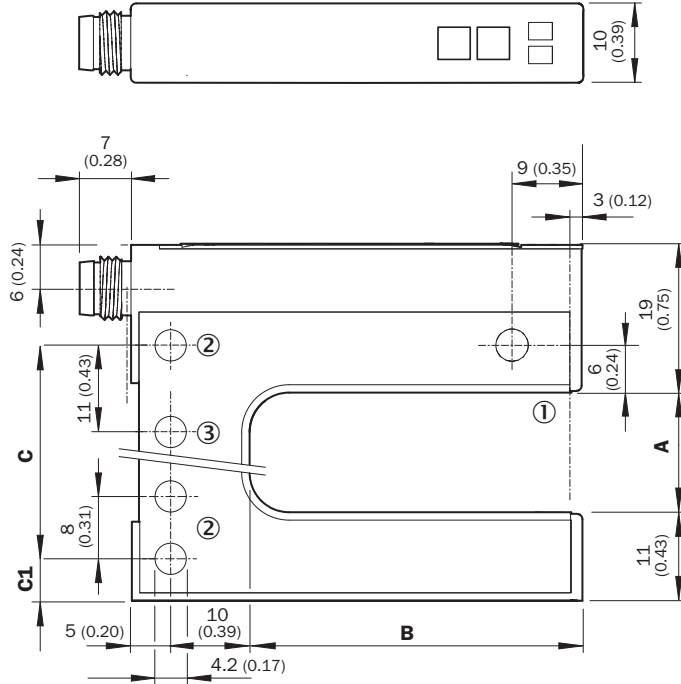
Ortam verileri

Şok yüklenmesi	EN 60068-2-27 uyarınca
UL-dosya no.	NRKH.E191603

Sınıflandırmalar

ECLASS 5.0	27270909
ECLASS 5.1.4	27270909
ECLASS 6.0	27270909
ECLASS 6.2	27270909
ECLASS 7.0	27270909
ECLASS 8.0	27270909
ECLASS 8.1	27270909
ECLASS 9.0	27270909
ECLASS 10.0	27270909
ECLASS 11.0	27270909
ECLASS 12.0	27270909
ETIM 5.0	EC002720
ETIM 6.0	EC002720
ETIM 7.0	EC002720
ETIM 8.0	EC002720
UNSPSC 16.0901	39121528

Teknik çizim (Ölçüler mm cinsindedir)



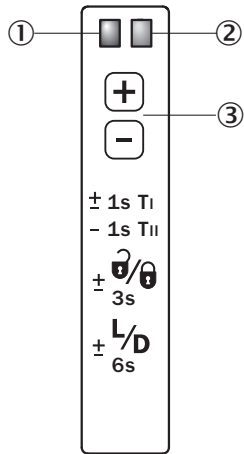
- ① Optik eksen
- ② Sabitleme deliği, Ø 4,2 mm
- ③ Sadece WF50/80/120 için

Dimensions in mm (inch)

	A Fork width	B Fork depth	C	C1
WF2	2 (0.08)	42/59/95 (1.65/2.32/3.74)	14 (0.55)	5 (0.20)
WF5	5 (0.20)	42/59/95 (1.65/2.32/3.74)	14 (0.55)	6.5 (0.20)
WF15	15 (0.59)	42/59/95 (1.65/2.32/3.74)	27 (1.06)	5 (0.20)
WF30	30 (1.18)	42/59/95 (1.65/2.32/3.74)	42 (1.65)	5 (0.20)
WF50	50 (1.97)	42/59/95 (1.65/2.32/3.74)	51 (2.01)	16 (0.63)
WF80	80 (3.15)	42/59/95 (1.65/2.32/3.74)	81 (3.19)	16 (0.63)
WF120	120 (4.72)	42/59/95 (1.65/2.32/3.74)	121 (4.76)	16 (0.63)

Ayar olanakları

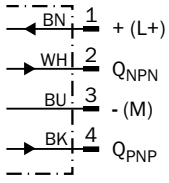
Ayar: artı/eksi butonları vasıtasıyla öğretme (WFxx-B416)



- ① Fonksiyon göstergesi (sarı), anahtarlama çıkışı
- ② Fonksiyon göstergesi (kırmızı)
- ③ “+”/“-” tuşu ve fonksiyon tuşu

Bağlantı şeması

Cd-086

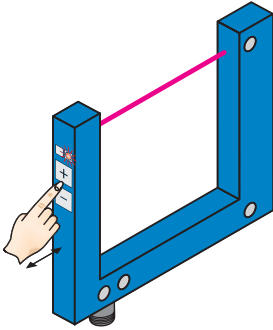


Kullanım konsepti

Artı/eksi butonları vasıtasıyla öğretim (WFxx-B416)

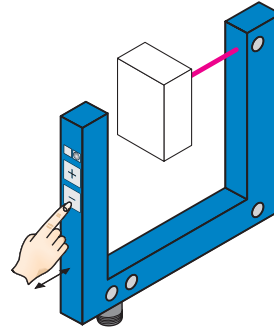
The switching threshold is set automatically. Fine adjustment is possible using the “+”/“–” buttons.

1. No object or substrate in the beam path



Press the “+” and “–” buttons together and hold for 1 second. The red function indicator flashes slowly.

2. Object or label in the beam path



Press the “–” button for 1 second. Red function indicator goes out.

Notes

Material speed = 0 (machine at a standstill).



- + Once teach-in process is complete, the switching threshold can be adjusted at any time using the “+” or “–” button. To make minor adjustments, press the “+” or “–” button once.
- To configure settings quickly, keep the “+” or “–” button pressed for longer.

$\pm \frac{0}{3s}$ Press both the “+” and “–” buttons together (3 seconds) to lock the device and prevent unintentional actuation.

$\pm \frac{L/D}{6s}$ Press both the “+” and “–” buttons together (6 seconds) to define the switching function (light/dark switching). Standard setting: \bar{Q} = light switching.

Önerilen aksesuar

Diğer cihaz modelleri ve aksesuar → www.sick.com/WF

	Kısa açıklama	Tip	Stok no.
Diğer			
	<ul style="list-style-type: none">Bağlantı türü A kafa: Erkek konnektör, M8, 4 pin, düz, A kodlamalıAçıklama: BlendajsızBağlantı tekniği: Vidalı bağlantılarOnaylı iletken enine kesiti: 0,14 mm² ... 0,5 mm²	STE-0804-G	6037323
	<ul style="list-style-type: none">Bağlantı türü A kafa: Dişi konnektör, M8, 4 pin, düz, A kodlamalıBağlantı türü B kafa: Açık kablo ucuSinyal türü: Sensör/hareket elemanı bağlantısıKablo: 5 m, 4 telli, PVCAçıklama: Sensör/hareket elemanı bağlantısı, BlendajsızUygulama alanı: Kimyasal aralık	YF8U14-050VA3XLEAX	2095889

BİR BAKIŞTA SICK

SICK, endüstriyel uygulamalarda akıllı sensör ve sensör çözümleri konusunda lider üreticilerdendir. Eşsiz bir ürün ve hizmet yelpazesi; süreçlerin güvenli ve etkili şekilde kontrolünü, kişilerin kazalardan korunmasını ve çevreye verilen zararların önlenmesini sağlayan mükemmel temeli oluşturur.

Çok çeşitli branşlarda kapsamlı bilgi birikimine sahibiz ve süreçleriniz ile gerekliliklerinizi iyi biliyoruz. İşte bu sayede akıllı sensörlerle tam da müşterilerimizin ihtiyacı olanı teslim edebiliyoruz. Sistem çözümleri Avrupa, Asya ve Kuzey Amerika'da bulunan uygulama merkezlerinde müşteriye özel olarak test ve optimize edilir. Bütün bunlar bizi güvenilir bir tedarikçi ve ARGE ortağı haline getiriyor.

Kapsamlı hizmetlerimiz teklifimizi tamamlar: SICK Ömür Boyu servis hizmeti makinenin kullanım ömrü boyunca güvenlik ve verimlilik ile ilgili destek sağlar.

Bu bizim için "Sensör Zekası"dır.

DÜNYA GENELİNDE HEMEN YAKININIZDA:

Bilgi almak ve diğer merkezler için → www.sick.com