



# RFU610-10614

RFU61x

RFID

**SICK**  
Sensor Intelligence.



## Sipariş bilgileri

Tip	Stok no.
RFU610-10614	1104441

**Teslimat kapsamına dahildir:** Sabitleme seti (1)

Diğer cihaz modelleri ve aksesuar → [www.sick.com/RFU61x](http://www.sick.com/RFU61x)



## Ayrıntılı teknik bilgiler

## Özellikler

<b>Versiyon</b>	Short Range
<b>Ürün kategorisi</b>	Entegre antenli RFID yazma/okuma cihazı
<b>Radio ekipmanları tip onayı</b>	Malezya
<b>Frekans bandı</b>	UHF (860 MHz ... 960 MHz)
<b>Taşıyıcı frekansı</b>	919,25 MHz ... 922,75 MHz
<b>Çıkış gücü</b>	25 mW (ERP, 14 dBm)
<b>RFID Standardı</b>	EPCglobal UHF Class 1 Generation 2, ISO/IEC 18000-6 C, RAIN
<b>Modülasyon</b>	PR-ASK
<b>Bağlantı tipi</b>	PoE, Güç ve Ethernet
<b>Görüş açısı</b>	110°
<b>Lazer tarama mesafesi</b>	≤ 0,5 m <sup>1)</sup>
<b>Anten</b>	Entegre
Verici gücü	Ayarlanabilir
Polarizasyon	Dairesel
Eksenel oran	Typ. 3 dB
Gerilim sönümlenme	> 5 dB

<sup>1)</sup> Kullanılan transponderlere ve ortam koşullarına bağlı olarak.

## Mekanik/Elektrik

<b>Bağlantı tipi</b>	1 x M12, 4 pin erkek konnektör, A kodlamalı 1 x M12, 8 pin dişi konnektör, X kodlamalı 1 x M8, 4 pin dişi konnektör, A kodlamalı 1 x USB, 5-pinli dişi konnektör, mikro-B tip
<b>Besleme Gerilimi</b>	18 V DC ... 30 V DC <sup>1)</sup>
<b>Güç tüketimi</b>	6 W, Bekleme 3 W

<sup>1)</sup> PoE: PoE teknolojisi uyarınca 48 V DC ... 57 V DC.

<sup>2)</sup> +50 °C'de çalışma.

<b>Gövde malzemesi</b>	Alüminyum döküm Plastik (PPS)
<b>Koruma sınıfı</b>	IP67
<b>Koruma sınıfı</b>	III
<b>Ağırlık</b>	313 g
<b>Boyutlar (U x G x Y)</b>	92 mm x 80 mm x 38 mm
<b>MTBF</b>	22 yıl <sup>2)</sup>

<sup>1)</sup> PoE: PoE teknolojisi uyarınca 48 V DC ... 57 V DC.

<sup>2)</sup> +50 °C'de çalışma.

## Arayüzler

<b>Ethernet</b>	✓, TCP/IP, PoE, OPC UA
Not	Firmware 2.20 ve üzeri Companion Spec V1.0
Fonksiyon	Veri arayüzü (okuma sonucu çıkışı), Servis arayüzü
Veri aktarma hızı	10/100 Mbit/s
<b>PROFINET</b>	✓
Fonksiyon	PROFINET Single Port, Veri arayüzü (okuma sonucu çıkışı)
Veri aktarma hızı	10/100 Mbit/s
<b>EtherNet/IP™</b>	✓
Fonksiyon	Veri arayüzü (okuma sonucu çıkışı)
Veri aktarma hızı	10/100 Mbit/s
<b>USB</b>	✓
Not	USB 2.0
Fonksiyon	Servis arayüzü
<b>Dijital girişler</b>	1 (fiziksel, anahtarlamalı, tetik sensörü, doğrudan bağlanabilir (Port 3) - maks. 40 mA)
<b>Optik göstergeler</b>	4 LED'ler, çok renkli (cihaz durumu) 4 RGB-LED (Process Feedback)
<b>Operatör arayüzü</b>	Web sunucu
<b>Konfigürasyon yazılımı</b>	SOPAS ET <sup>1)</sup>
<b>Programlama arayüzü</b>	SICK AppStudio geliştirme ortamıyla cihaza özel programlama
<b>Hafıza kartı</b>	MicroSD hafıza kartı (parametre klonlama, veri kaydetme)

<sup>1)</sup> Alternatif olarak, SICK'in CoLa komut dili temelinde özel konfigürasyon araçları da oluşturulabilir (örn. kullanıcının kendi yazılımında veya PLC fonksiyon bloklarında).

## Ortam verileri

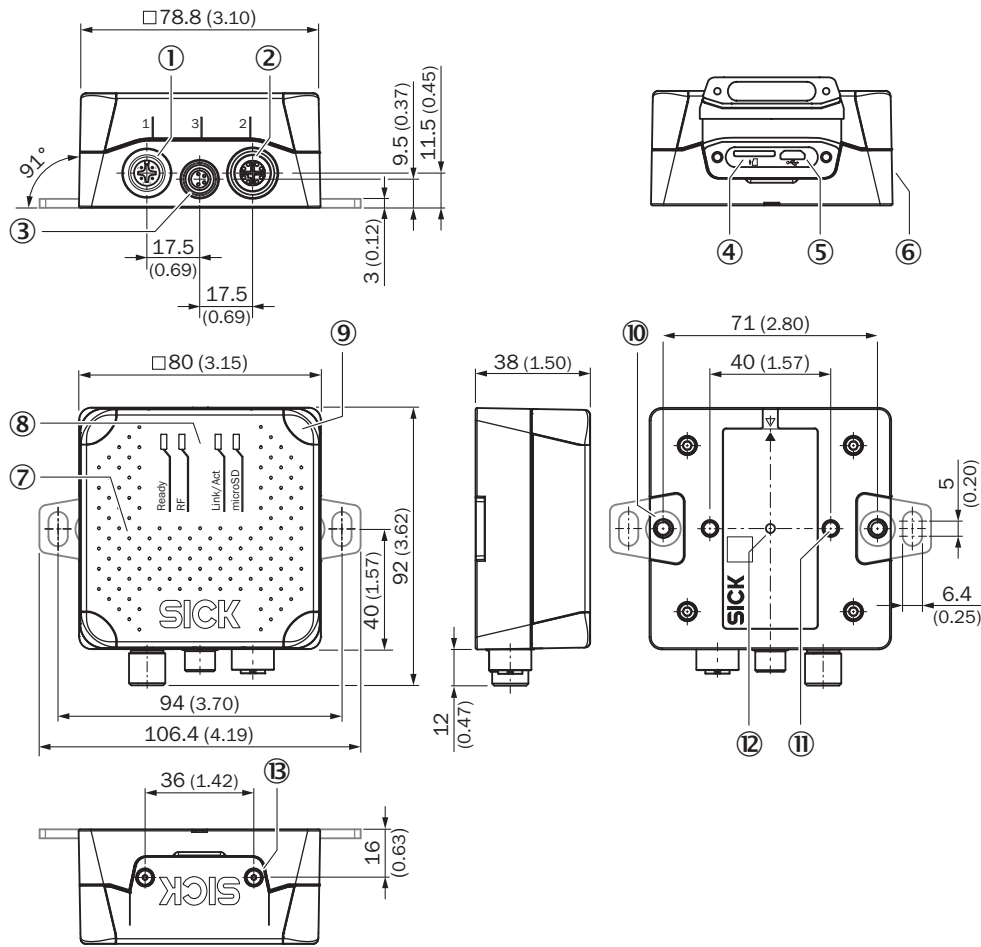
<b>Elektromanyetik uyumluluk (EMV)</b>	EN 301489-3
<b>Titreşim dayanımı</b>	EN 60068-2-6:2007
<b>Darbe dayanımı</b>	EN 60068-2-27:2008
<b>Çalışma ortamı sıcaklığı</b>	-25 °C ... +50 °C
<b>Depolama sıcaklığı</b>	-40 °C ... +70 °C
<b>İzin verilen rölatif nem</b>	90 %, yoğuşmasız

## Sınıflandırmalar

<b>ECLASS 5.0</b>	27280401
<b>ECLASS 5.1.4</b>	27280401
<b>ECLASS 6.0</b>	27280401

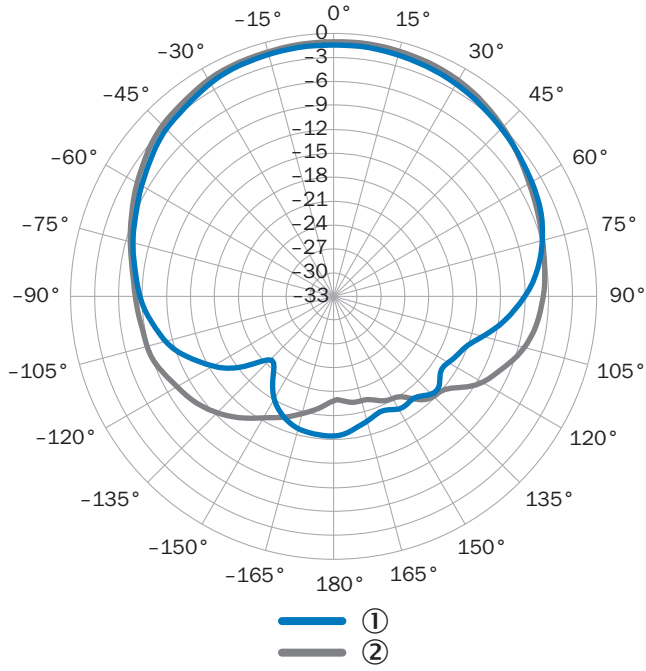
<b>ECLASS 6.2</b>	27280401
<b>ECLASS 7.0</b>	27280401
<b>ECLASS 8.0</b>	27280401
<b>ECLASS 8.1</b>	27280401
<b>ECLASS 9.0</b>	27280401
<b>ECLASS 10.0</b>	27280401
<b>ECLASS 11.0</b>	27280401
<b>ECLASS 12.0</b>	27280401
<b>ETIM 6.0</b>	EC002998
<b>ETIM 7.0</b>	EC002998
<b>ETIM 8.0</b>	EC002998
<b>UNSPSC 16.0901</b>	52161523

## Teknik çizim (Ölçüler mm cinsindedir)



- ① Port 1: Güç (erkek konnektör, M12, 4 pin, A kodlamalı)
- ② Port 2: PoE (dişi konnektör, M12, 8 pin, X kodlamalı)
- ③ Port 3: Tetik (dişi konnektör, M8, 4 pin, A kodlamalı)
- ④ MicroSD hafıza kartı kutusu
- ⑤ "USB" bağlantısı (dişi konnektör, 5 pin, Micro-B tipi), arayüz, sadece geçici kullanım için öngörülmüştür (servis)
- ⑥ Yan tip levhası
- ⑦ Entegre antenli kapak
- ⑧ 4 x çok renkli LED (durum)
- ⑨ 4 x RGB-LED (Process Feedback)
- ⑩ 2 x kör delikli vida dişi M5, 6 mm derinlik, montaj kulaklarını takmak için
- ⑪ 2 x kör delikli vida dişi M5, 7 mm derinlik, cihazı sabitlemek için
- ⑫ Entegre basınç dengeleme diyaframı tip levhası
- ⑬ 2 x vida (alyen vida M2,5), kaybolmaz, yan kapak için

## Yön diyagramı

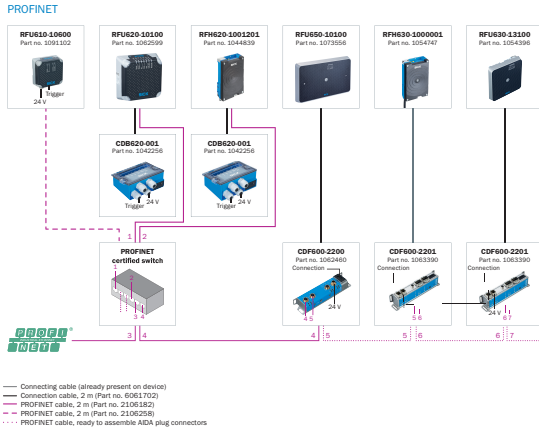


866,5 MHz'de dBic cinsinden ölçülen anten kazancı, LHCP (sola dönen dairesel polarizasyonlu)

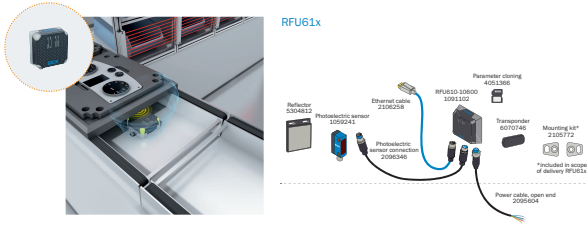
- ① Yatay düzlem (azimut)  
② Dikey düzlem (yükseltme)

## Bağlantı şeması

PROFINET IO/RT



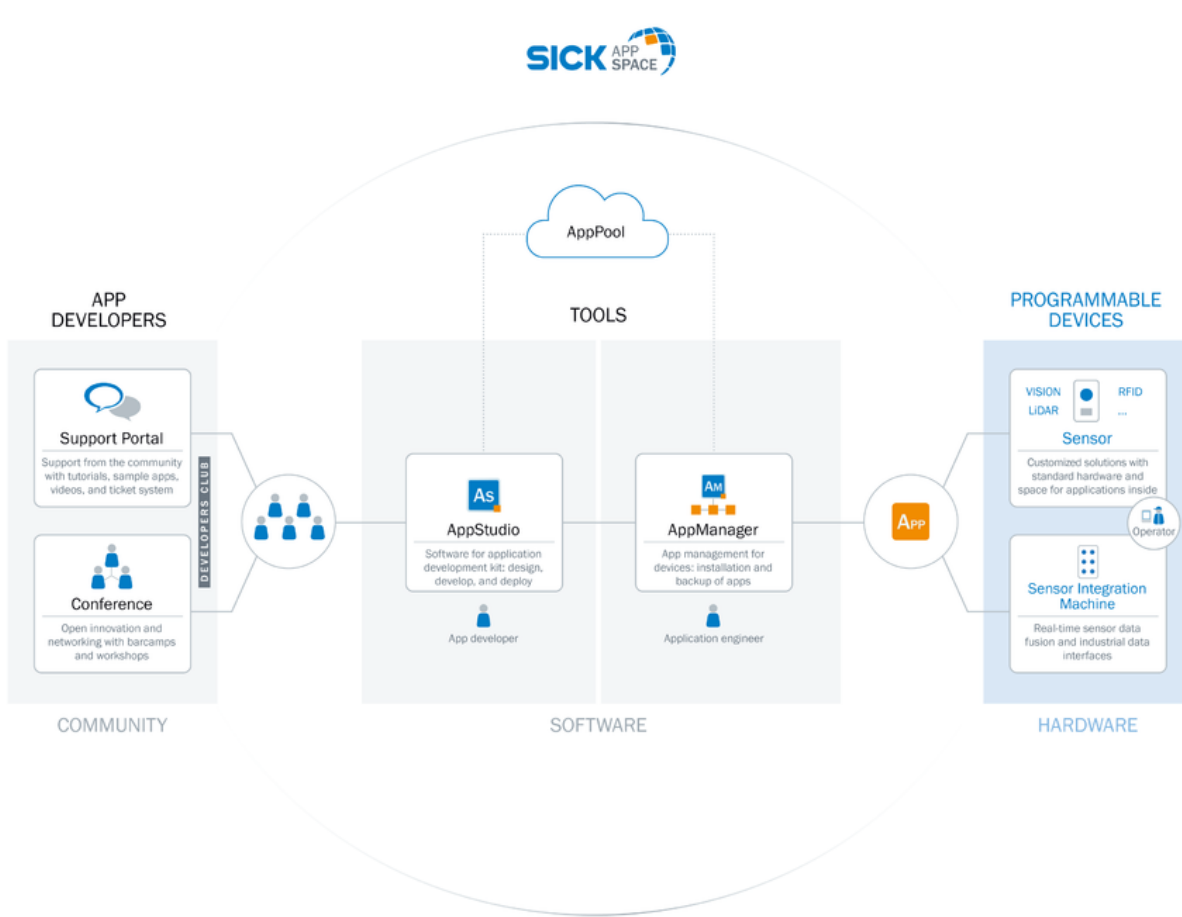
## Sistem yapısı



Montaj hattının, baskılı devre (PCB) imalatının ve palet tanımlamanın denetimi






## Genel bakış

SICK AppSpace



## Önerilen aksesuar

Diğer cihaz modelleri ve aksesuar → [www.sick.com/RFU61x](http://www.sick.com/RFU61x)

	Kısa açıklama	Tip	Stok no.
Reflektörler			
	Dört köşe, vidalanabilir, 51 mm x 61 mm, PMMA/ABS, vidalanır, 2 delikli montaj	P250	5304812
Diğer			
	<ul style="list-style-type: none"> <li>• <b>Taşıyıcı frekansı:</b> 865 MHz ... 928 MHz</li> <li>• <b>Hafıza kapasitesi (UII / user memory):</b> 496/128 Bit</li> <li>• <b>Boyutlar (U x G x Y):</b> 15 mm x 97 mm x 0,2 mm</li> </ul>	UHF Transponder, Paper label, global	6070051
	<ul style="list-style-type: none"> <li>• <b>Bağlantı türü A kafa:</b> Dişi konnektör, M12, 4 pin, düz, A kodlamalı</li> <li>• <b>Bağlantı türü B kafa:</b> Açık kablo ucu</li> <li>• <b>Sinyal türü:</b> Sensör/hareket elemanı bağlantısı</li> <li>• <b>Kablo:</b> 2 m, 4 telli, PUR, halojensiz</li> <li>• <b>Açıklama:</b> Sensör/hareket elemanı bağlantısı, Blendajsız</li> <li>• <b>Uygulama alanı:</b> Yağ/yağlama maddesi alanı, Robot, Çekme zinciri çalışması</li> </ul>	YF2A14-020UB3XLEAX	2095607
	<ul style="list-style-type: none"> <li>• <b>Bağlantı türü A kafa:</b> Erkek konnektör, M12, 8 pin, düz, X kodlamalı</li> <li>• <b>Bağlantı türü B kafa:</b> Erkek konnektör, RJ45, 8 pin, düz</li> <li>• <b>Sinyal türü:</b> Ethernet, Gigabit-Ethernet</li> <li>• <b>Kablo:</b> 2 m, 8 telli, PUR, halojensiz</li> <li>• <b>Açıklama:</b> Ethernet, Gigabit-Ethernet, Blendajlı</li> <li>• <b>Uygulama alanı:</b> Yağ/yağlama maddesi alanı</li> </ul>	YM2X18-020EG1MRJA8	2106258
	<ul style="list-style-type: none"> <li>• <b>Taşıyıcı frekansı:</b> 865 MHz ... 928 MHz</li> <li>• <b>Hafıza kapasitesi (UII / user memory):</b> 128/512 Bit</li> <li>• <b>Boyutlar (U x G x Y):</b> 18 mm x 122 mm x 2 mm</li> </ul>	UHF Transponder, Rectangular, global	6068184
	<ul style="list-style-type: none"> <li>• <b>Taşıyıcı frekansı:</b> 865 MHz ... 928 MHz</li> <li>• <b>Hafıza kapasitesi (UII / user memory):</b> 496/128 Bit</li> <li>• <b>Boyutlar (U x G x Y):</b> 18 mm x 122 mm x 2 mm</li> </ul>	UHF Transponder, Rectangular, global	6088050
	<ul style="list-style-type: none"> <li>• <b>Bağlantı türü A kafa:</b> Erkek konnektör, M12, 8 pin, düz, X kodlamalı</li> <li>• <b>Bağlantı türü B kafa:</b> Erkek konnektör, RJ45, 8 pin, düz</li> <li>• <b>Sinyal türü:</b> Ethernet, Gigabit-Ethernet</li> <li>• <b>Kablo:</b> 3 m, 8 telli, PUR, halojensiz</li> <li>• <b>Açıklama:</b> Ethernet, Gigabit-Ethernet, Blendajlı</li> <li>• <b>Uygulama alanı:</b> Yağ/yağlama maddesi alanı</li> </ul>	YM2X18-030EG1MRJA8	2145693
Fotoseller			
	<ul style="list-style-type: none"> <li>• <b>Maksimum algılama mesafesi:</b> 0,03 m ... 6 m</li> <li>• <b>Fonksiyon prensibi:</b> Reflektörlü sensör</li> <li>• <b>Bağlantı tipi:</b> 4 pinli M8 erkek konnektör</li> <li>• <b>Işık türü:</b> Görünebilir kırmızı ışık</li> <li>• <b>Ayarlama:</b> Potansiyometre</li> <li>• <b>Gövde yapısı:</b> Dört köşeli form</li> </ul>	GL6-P4211	1059241



## Önerilen hizmetler

Diğer hizmetler → [www.sick.com/RFU61x](http://www.sick.com/RFU61x)

	Tip	Stok no.
Devreye alma		
<ul style="list-style-type: none"><li>• <b>Ürün bölümü:</b> RFID</li><li>• <b>Hizmet kapsamı:</b> Bağlantı kontrolü, hizalama, RFU/RFH parametrelerinin iyileştirilmesi ve testler, Okuma konfigürasyonu, veri işleme gibi önceden belirlenen fonksiyonların ve ağ, arayüz ya da giriş ve çıkışların hizalanması</li><li>• <b>Süre:</b> İlave çalışmalar ayrı olarak işçiliğe göre hesaplanır</li></ul>	RFU/RFH'nin devreye alınması	1610018
Bakım		
<ul style="list-style-type: none"><li>• <b>Ürün bölümü:</b> RFID</li><li>• <b>Hizmet kapsamı:</b> Belirlenen fonksiyonların kontrol edilmesi, analizi ve tekrar oluşturulması, Okuma konfigürasyonu, veri işleme, ağ, arayüzler, giriş ve çıkışlar ve çalışma verilerinin kontrol edilmesi ve uyarlanması</li><li>• <b>Süre:</b> İlave çalışmalar ayrı olarak işçiliğe göre hesaplanır</li></ul>	RFU/RFH'nin bakımı	1611424
Uzatılmış garanti		
<ul style="list-style-type: none"><li>• <b>Ürün bölümü:</b> Endüstriyel Görüntü İşleme, LiDAR sensörleri, Güvenlik kamera sistemleri, Güvenli lazer alan tarayıcılar, Bkz. Güvenli radar sensörleri, Radar sensörler, Sabit barkod okuyucular, Kamera tabanlı kod okuyucu, RFID, Mobil el tipi okuyucular</li><li>• <b>Hizmet kapsamı:</b> Hizmetler yasal garanti kapsamıyla aynıdır (SICK genel teslimat koşulları)</li><li>• <b>Süre:</b> Teslim tarihinden itibaren beş yıl garanti.</li></ul>	Teslim tarihinden itibaren toplam beş yıllık uzatılmış garanti	1680671

## BİR BAKIŞTA SICK

SICK, endüstriyel uygulamalarda akıllı sensör ve sensör çözümleri konusunda lider üreticilerdendir. Eşsiz bir ürün ve hizmet yelpazesi; süreçlerin güvenli ve etkili şekilde kontrolünü, kişilerin kazalardan korunmasını ve çevreye verilen zararların önlenmesini sağlayan mükemmel temeli oluşturur.

Çok çeşitli branşlarda kapsamlı bilgi birikimine sahibiz ve süreçleriniz ile gerekliliklerinizi iyi biliyoruz. İşte bu sayede akıllı sensörlerle tam da müşterilerimizin ihtiyacı olanı teslim edebiliyoruz. Sistem çözümleri Avrupa, Asya ve Kuzey Amerika'da bulunan uygulama merkezlerinde müşteriye özel olarak test ve optimize edilir. Bütün bunlar bizi güvenilir bir tedarikçi ve ARGE ortağı haline getiriyor.

Kapsamlı hizmetlerimiz teklifimizi tamamlar: SICK Ömür Boyu servis hizmeti makinenin kullanım ömrü boyunca güvenlik ve verimlilik ile ilgili destek sağlar.

**Bu bizim için "Sensör Zekası"dır.**

## DÜNYA GENELİNDE HEMEN YAKININIZDA:

Bilgi almak ve diğer merkezler için → [www.sick.com](http://www.sick.com)