



KTX-WP91141252ZZZ

KTX

KONTRASTGIVARE

SICK
Sensor Intelligence.



Bilden kan avvika från texten



Beställningsinformation

Typ	Artikel nr
KTX-WP91141252ZZZZ	1078097

Ytterligare enhetsutföranden och tillbehör → www.sick.com/KTX

Tekniska data i detalj

Kännetecken

Speciella användningsområden	Standard
Produkttyp	Standard
Dimensioner (B x H x D)	30 mm x 53 mm x 78,5 mm
Räckvidd	≤ 13 mm
Räckviddstolerans	± 5 mm
Husform	Stor
Ljussändare	LED, RGB ¹⁾
Våglängd	470 nm, 525 nm, 625 nm
Ljusutgång	Husets långsida
Ljusfläcksstorlek	0,9 mm x 3,8 mm
Ljusfläcksläge	Längs ²⁾
Mottagningsfiltrering	Ingen
Teach-in-förfarande	1-punkts teach-in, 2-punkts teach-in, dynamisk teach-in, autoläge
Kopplingsfunktion	Ljus-/mörker-omkoppling
Fördröjningstid	Inställbar
Särskilda kännetecken	-
Leveransstatus	2-punkts-teach-in
Förinställning	Ingen
Inställning av knappspärr	Standard

¹⁾ Livslängd: 100 000 h vid T_U = +25 °C.

²⁾ I förhållande till husets långsida.

Mekanik/elektroteknik

Matningsspänning	10,8 V DC ... 28,8 V DC ¹⁾
Restvåg	$\leq 5 V_{SS}$ ²⁾
Strömförbrukning	$< 100 \text{ mA}$ ³⁾
Kopplingsfrekvens	50 kHz ^{4) 5)}
Responstid	10 μs ^{6) 7)}
Jitter	5 μs ⁸⁾
Kopplingsutgång	PNP
Kopplingsutgång (spänning)	PNP: HIGH = $U_V - 3 \text{ V}$ / LOW = 0 V
Utgångsström I_{max}	100 mA ⁹⁾
Ingång, Teach-in (ET)	Teach: $U = 10 \text{ V} \dots < U_V$
Ingång, avstängningsingång (AT)	Släckt: $U = 10 \text{ V} \dots < U_V$
Ingång, Fine/Coarse (F/C)	Coarse: $U = 10 \text{ V} \dots < U_V$
Ingång, ljus/mörk (L/D)	Ljust: $U = 10 \text{ V} \dots < U_V$
Minnesbank (ET)	25 ms, icke-flyktigt datorminne
Anslutningstyp	Stickkontakt M12, 5-polig
Skyddsklass	III
Skyddskopplingar	U_V -anslutningar polsäkringsskyddade Utgång Q kortslutningsskyddad Avstörning
IP-klassning	IP67
Vikt	94 g
Husmaterial	Plast, VISTAL®
Material, optik	Plast, COP

¹⁾ Gränsvärden: DC 12 V (-10%) ... DC 24 V (+20%). Drift i kortslutningsskyddat nät max. 8 A.

²⁾ Får inte över- eller underskrida U_V -toleranser.

³⁾ Utan last.

⁴⁾ Vid ljus-mörk-förhållandet 1:1.

⁵⁾ 1-point teach-in (color mode): 16 kHz.

⁶⁾ Signalgångtid vid ohmsk last.

⁷⁾ 1-punkts teach-in (färgläge): 30 μs .

⁸⁾ 1-punkts teach-in (färgläge): 15 μs .

⁹⁾ Summaström alla utgångar.

Omgivningsdata

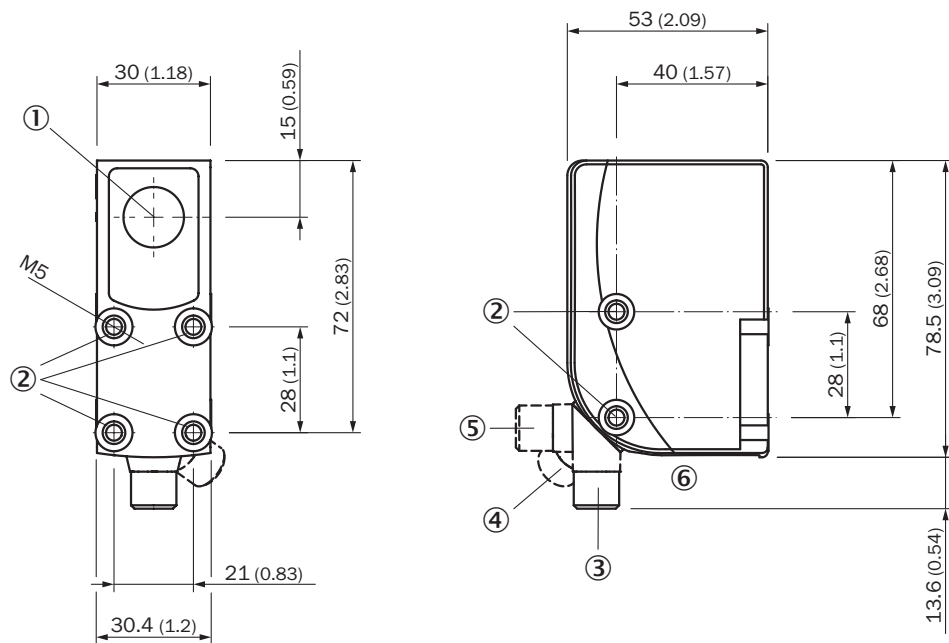
Omgivningstemperatur, drift	-20 °C ... +60 °C
Omgivningstemperatur, lager	-25 °C ... +75 °C
Stötbelastning	Enligt IEC 60068-2-27 (30 g/11 ms)
UL-File-Nr.	E181493

Klassificeringar

ECLASS 5.0	27270906
ECLASS 5.1.4	27270906
ECLASS 6.0	27270906
ECLASS 6.2	27270906

ECLASS 7.0	27270906
ECLASS 8.0	27270906
ECLASS 8.1	27270906
ECLASS 9.0	27270906
ECLASS 10.0	27270906
ECLASS 11.0	27270906
ECLASS 12.0	27270906
ETIM 5.0	EC001820
ETIM 6.0	EC001820
ETIM 7.0	EC001820
ETIM 8.0	EC001820
UNSPSC 16.0901	39121528

Mått ritning (Mått i mm)



- ① Optisk axel
- ② Monteringsgånga M5
- ③ Kontakt, M12, leveranstillstånd
- ④ Kontakt, M12, ändanslag höger
- ⑤ Kontakt, M12, ändanslag vänster
- ⑥ Indikerings- och inställningselement

Inställningsmöjligheter

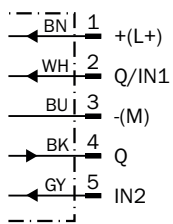
Indikerings- och inställningselement



- ① LED-statusindikering
- ② Display
- ③ Navigationsknappar

Anslutningsschema

Cd-382



Manövreringskoncept

KTS/KTX Prime - inställning av kopplingströskeln (2-punkts teach-in)

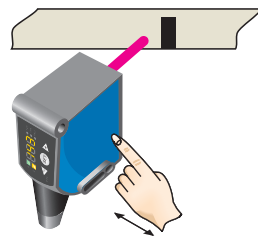
Suitable for manual positioning of the object to be detected, e.g. marks and background.

1. Position mark



When setting the contrasts to be detected, "1st" flashes. Press set button.

2. Position background

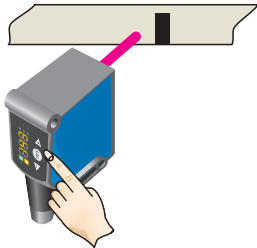


When setting the contrasts to be detected, "2nd" flashes. Press set button. The Quality of Teach is displayed.

KTS/KTX Prime - inställning av kopplingströskel (dynamisk teach-in)

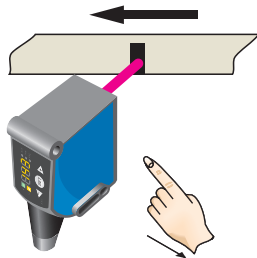
Suitable for teaching in moving objects.

1. Position background

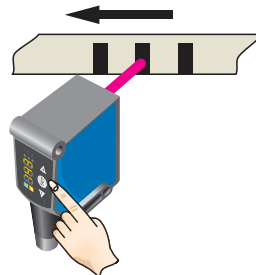


Press the Set pushbutton to start the teach-in process.

2. Move at least the mark and background using the light spot

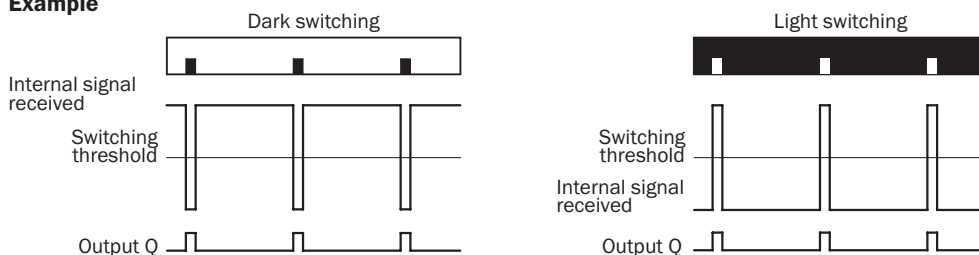


The display lights up during repeat length detection (---).



Press the Set pushbutton to end the teach-in process. The Quality of Teach is displayed.

Example



Switching characteristics

The optimum emitted light is selected automatically (at RGB variants).

Static teach-in: light/dark setting is defined using teach-in sequence.

Dynamic teach-in: switching output active on mark, if background is longer in the field of view during the teach-in.

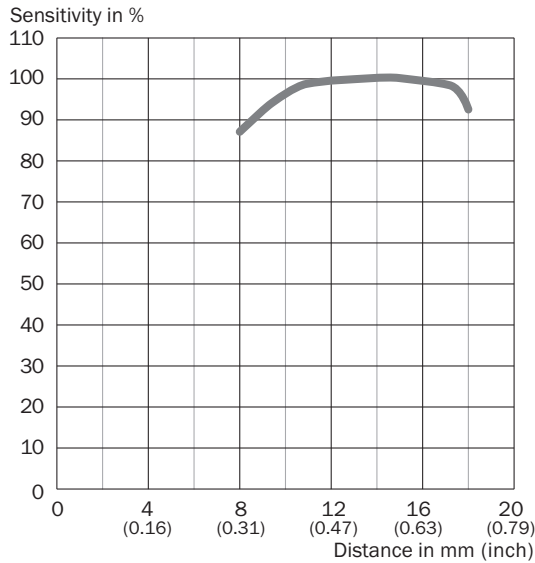
The switching threshold is set in the center between the background and the mark.

Keylock (activation and deactivation): Press and hold the “+” pushbutton > 10 s.

The Q-LED (yellow) flashes and the “Err” error message appears on the display.

Räckvidd

Räckvidd 13 mm, ljuspunktsläge tvärs/längs



Rekommenderat tillbehör

Ytterligare enhetsutföranden och tillbehör → www.sick.com/KTX

	Kortfattad beskrivning	Typ	Artikel nr
Universella klämsystem			
	Platta G för universell klämhållare, stål, förzinkat, universell klämhållare (2022726), fästmaterial	BEF-KHS-G01	2022464
	Monteringsstång, rak, 200 mm, stål, stål, förzinkat, utan fästmaterial	BEF-MS12G-A	4056054
	Monteringsstång, L-formad, 150 mm x 150 mm, stål, stål, förzinkat, utan fästmaterial	BEF-MS12LA	4056052
Kontaktanslutningar och kablar			
	<ul style="list-style-type: none"> Anslutningstyp A: Kontakt, M12, 5-polig, rak Beskrivning: Oskärmad, Huvud A: Kontakt, M12, 5-polig, rak, oskärmad, för kabeldiameter 4 mm ... 6 mm Huvud B: - Anslutningsteknik: Skruvklämma Tillåten ledararea: ≤ 0,75 mm² Anvisning: För fältbussteknik 	STE-1205-G	6022083
	<ul style="list-style-type: none"> Anslutningstyp A: Honkontakt, M12, 5-polig, rak, A-kodad Anslutningstyp B: Öppen ledningsände Signaltyp: Sensor-/ställjonskabel Kabel: 5 m, 5 ledare, PVC Beskrivning: Sensor-/ställjonskabel, oskärmad Användningsområde: Kemikalieområde 	YF2A15-050VB5XLEAX	2096240

SICK I ÖVERSIKT

SICK är en av de ledande tillverkarna av intelligenta sensorer och sensorlösningar för industriella användningar. Ett unikt program med produkter och tjänster skapar den perfekta basen för säker och effektiv styrning av processer, till skydd för människor mot olyckor och för att undvika att skada miljön.

Vi har omfattande erfarenhet inom många branscher och känner till dina processer och krav. Därmed kan vi leverera intelligenta sensorer, perfekt anpassade till kundens behov. Kundanpassade systemlösningar testas och optimeras vid applikationscentren i Europa, Asien och Nordamerika. Detta gör oss till en pålitlig leverantör och utvecklingspartner.

Omfattande tjänster avrundar vår program: SICK LifeTime Services stöder dig under maskinens kompletta livstid och ger både säkerhet och produktivitet.

Det betyder "Sensor Intelligence."

GLOBALT NÄRA DIG:

Kontaktpersoner och flera orter → www.sick.com