



GL6-P4112

G6

FOTOCÉLULAS MINIATURA

SICK
Sensor Intelligence.



Imagen aproximada



Información sobre pedidos

| Tipo | N.º de artículo |
|-----------|-----------------|
| GL6-P4112 | 1051777 |

Incluido en el volumen de suministro: BEF-W100-A (1), P250 (1)

Otros modelos del dispositivo y accesorios → www.sick.com/G6

Datos técnicos detallados

Características

| | |
|--|--|
| Principio funcional | Barrera fotoeléctrica réflex |
| Detalle del principio de funcionamiento | Lente doble |
| Alcance de detección máx. | ≤ 6 m ¹⁾ |
| Distancia de conmutación | ≤ 5 m ¹⁾ |
| Filtros de polarización | Sí |
| Haz emitido | |
| Fuente de luz | LED de localización ²⁾ |
| Tipo de luz | Luz roja visible |
| Tamaño del spot (distancia) | Ø 8 mm (350 mm) |
| Datos característicos del LED | |
| Longitud de onda | 650 nm |
| Ajuste | Ninguno |
| Elementos suministrados | Escuadra de fijación de acero inoxidable (1.4301/304) BEF-W100-A, Reflector P250 |

¹⁾ Reflector PL80A.

²⁾ Vida útil media de 100.000 h con T_J = 25 °C.

Características técnicas de seguridad

| | |
|---------------------------|------------|
| MTTF_D | 2.141 años |
| DC_{avg} | 0 % |
| TM (tiempo de uso) | 20 años |

Datos eléctricos

| | |
|---|---|
| Tensión de alimentación V_B | 10 V DC ... 30 V DC ¹⁾ |
| Ondulación | $\pm 10\%$ ²⁾ |
| Consumo de corriente | 30 mA ³⁾ |
| Clase de protección | III |
| Salida digital | |
| Tipo | PNP |
| Modo de conmutación | Conmutación en claro/oscuro |
| Tipo de conmutación seleccionable | Opcional, por conmutador claro/oscuro |
| Tensión de señal PNP HIGH/LOW | $U_V - (\leq 3\text{ V}) / \text{aprox. } 0\text{ V}$ |
| Corriente de salida $I_{m\acute{a}x.}$ | $\leq 100\text{ mA}$ ⁴⁾ |
| Tiempo de respuesta | $< 625\ \mu\text{s}$ ⁵⁾ |
| Frecuencia de conmutación | 1.000 Hz ⁶⁾ |
| Protección de circuito | A ⁷⁾ B ⁸⁾ D ⁹⁾ |

¹⁾ Valores límite en funcionamiento en red protegida contra cortocircuito máx. 8 A.

²⁾ No se deben sobrepasar por exceso o por defecto las tolerancias de U_V .

³⁾ Sin carga.

⁴⁾ Con $U_V > 24\text{ V}$, I_A máx. = 50 mA.

⁵⁾ Duración de la señal con carga óhmica.

⁶⁾ Con una relación claro/oscuro de 1:1.

⁷⁾ A = Conexiones U_V protegidas contra polarización inversa.

⁸⁾ B = Entradas y salidas protegidas contra polarización incorrecta.

⁹⁾ D = Salidas a prueba de sobrecorriente y cortocircuitos.

Datos mecánica

| | |
|-----------------------------------|-------------------------|
| Ejecución | Rectangular |
| Dimensiones (An x Al x Pr) | 12 mm x 31,5 mm x 21 mm |
| Conexión | Conector M8 de 4 polos |
| Material | |
| Carcasa | Plástico, ABS/PC |
| Pantalla frontal | Plástico, PMMA |
| Peso | 20 g |

Datos de ambiente

| | |
|---|---|
| Grado de protección | IP67 |
| Operación a temperatura ambiente | $-25\text{ °C} \dots +55\text{ °C}$ ¹⁾ |
| Temperatura ambiente de almacenamiento | $-40\text{ °C} \dots +70\text{ °C}$ |
| N.º de archivo UL | NRKH.E348498 & NRKH7.E348498 |

¹⁾ Estabilidad de la temperatura después del ajuste +/-10 °C.

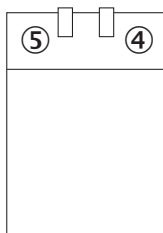
Clasificaciones

| | |
|---------------------|----------|
| ECLASS 5.0 | 27270902 |
| ECLASS 5.1.4 | 27270902 |

| | |
|-----------------------|----------|
| ECLASS 6.0 | 27270902 |
| ECLASS 6.2 | 27270902 |
| ECLASS 7.0 | 27270902 |
| ECLASS 8.0 | 27270902 |
| ECLASS 8.1 | 27270902 |
| ECLASS 9.0 | 27270902 |
| ECLASS 10.0 | 27270902 |
| ECLASS 11.0 | 27270902 |
| ECLASS 12.0 | 27270902 |
| ETIM 5.0 | EC002717 |
| ETIM 6.0 | EC002717 |
| ETIM 7.0 | EC002717 |
| ETIM 8.0 | EC002717 |
| UNSPSC 16.0901 | 39121528 |

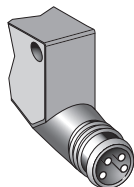
Posibilidades de ajuste

Sin posibilidad de ajuste



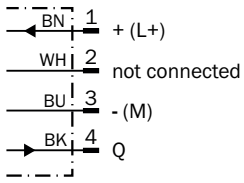
- ④ Indicador LED verde: tensión de alimentación activa
- ⑤ Indicador LED amarillo: estado de la recepción de luz

Tipo de conexión



Esquema de conexión

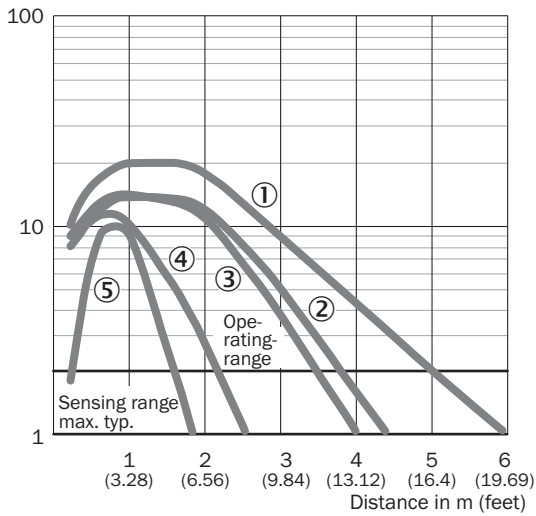
Cd-066



Curva característica

GL6

Operating reserve



- ① Reflector PL80A
- ② Reflector PL40A
- ③ Reflector P250
- ④ Reflector PL20A
- ⑤ Lámina de reflexión REF-IRF-56

Tamaño del spot

GL6, GL6G

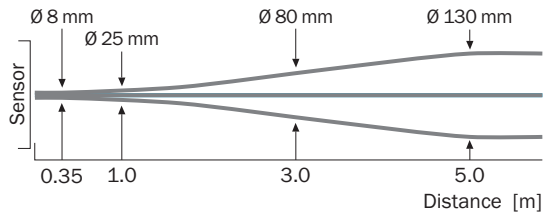
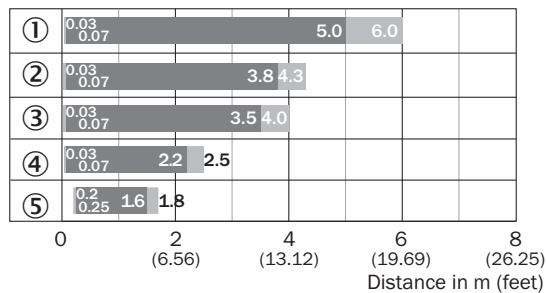


Diagrama del rango de sensibilidad

GL6, GL6G



■ Sensing range ■ Sensing range max.

- ① Reflector PL80A
- ② Reflector PL40A
- ③ Reflector P250
- ④ Reflector PL20A
- ⑤ Lámina de reflexión REF-IRF-56

Accesorios recomendados

Otros modelos del dispositivo y accesorios → www.sick.com/G6

| | Descripción breve | Tipo | N.º de artículo |
|---|---|--------------------|-----------------|
| Sistemas de fijación universales | | | |
|  | Bloque de sujeción para fijar sensores G6 en barras circulares de 12 mm, con posibilidad de sujeción en chapas con un grosor máx. de 4 mm, Aluminio (bloque de fijación), Acero inoxidable (escuadra de fijación), Bloque de fijación con dispositivo receptor de barra redonda, escuadra de fijación, material de fijación | BEF-KHS-IS12G6 | 2086865 |
| Escuadra y placas de fijación | | | |
|  | Acero inoxidable (1.4301) | BEF-WN-G6 | 2062909 |
|  | Escuadra de fijación para reflectores universal, Acero, revestimiento de cinc | BEF-WN-REFX | 2064574 |
| Reflectores | | | |
|  | Forma rectangular, atornillable, 51 mm x 61 mm, PMMA/ABS, Atornillable, fijación de 2 orificio | P250 | 5304812 |
| Otros | | | |
|  | <ul style="list-style-type: none"> • Tipo de conexión cabezal A: Conector macho, M8, 4 polos, recto • Descripción: Sin apantallar • Método de conexión: Terminales atornillados • Sección de conductor permitida: 0,14 mm² ... 0,5 mm² | STE-0804-G | 6037323 |
|  | <ul style="list-style-type: none"> • Tipo de conexión cabezal A: Conector hembra, M8, 4 polos, recto, Con codificación A • Tipo de conexión cabezal B: Extremo de cable abierto • Tipo de señal: Cable sensor/actuador • Cable: 5 m, de 4 hilos, PVC • Descripción: Cable sensor/actuador, sin apantallar • Aplicación: Industria química | YF8U14-050VA3XLEAX | 2095889 |

LO MÁS DESTACADO DE SICK

SICK es uno de los fabricantes líderes de sensores y soluciones de sensores inteligentes para aplicaciones industriales. Nuestro exclusivo catálogo de productos y servicios constituye la base perfecta para el control seguro y eficaz de procesos, para la protección de personas y para la prevención de accidentes y de daños medioambientales.

Nuestra amplia experiencia multidisciplinar nos permite conocer sus necesidades y procesos para ofrecer a nuestros clientes exactamente la clase de sensores inteligentes que necesitan. Contamos con centros de aplicación en Europa, Asia y Norteamérica, donde probamos y optimizamos las soluciones de sistemas específicas del cliente. Todo ello nos convierte en el proveedor y socio en el desarrollo de confianza que somos.

SICK LifeTime Services, nuestra completa oferta de servicios, garantiza la asistencia durante toda la vida útil de su maquinaria para que obtenga la máxima seguridad y productividad.

Para nosotros, esto es “Sensor Intelligence”.

CERCA DE USTED EN CUALQUIER LUGAR DEL MUNDO:

Encontrará información detallada sobre todas las sedes y personas de contacto en nuestra página web: → www.sick.com