

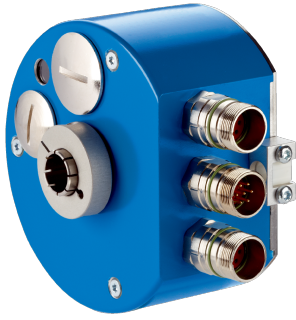


ATM90-PXF12x12

ATM90

MUTLAK ENKODER

SICK
Sensor Intelligence.



Resimler farklı olabilir



Sipariş bilgileri

Tip	Stok no.
ATM90-PXF12x12	1032662

Diğer cihaz modelleri ve aksesuar → www.sick.com/ATM90

Ayrıntılı teknik bilgiler

Performans

Devir başına adım sayısı (maks. çözünürlük)	4.096 (12 bit)
Devir sayısı	4.096 (12 bit)
Maks. çözünürlük (devir sayısı başına adım sayısı x devir sayısı)	12 bit x 12 bit (4.096 x 4.096)
Ölçme adımı	0,043°
Hata limitleri G	± 0,25° ¹⁾
Tekrarlama standart sapması σ	0,1° ²⁾

¹⁾ DIN ISO 1319-1 uyarınca, üst ve alt hata limiti montaj durumuna bağlıdır, belirtilen değer, simetrik konumu temel alır; yani üst ve alt yöndeki sapma aynı miktara sahiptir.

²⁾ DIN ISO 55350-13 uyarınca; ölçülen değerlerin %68,3'ü belirtilen aralıktadır.

Arayüzler

İletişim arayüzü	PROFIBUS DP
İletişim arayüzü ayrıntısı	DPV0
Veri protokolü	Enkoder için profil (07hex) - Sınıf 2
Adres ayarı	0 ... 127, DIP siviç veya protokol
Veri aktarım oranı (Baudrate)	9,6 kBaud ... 12 MBaud, otomatik tanıma
Başlatma süresi	1.250 ms ¹⁾
Pozisyon oluşturma süresi	0,25 ms
Durum bilgisi	LED yeşil (çalışma), LED kırmızı (bus aktivitesi)
Haberleşme hattı için sonlandırıcı	DIP svici ²⁾
Set (elektronik ayar)	PRESET tuşu veya protokol üzerinden

¹⁾ Bu süre geçtikten sonra geçerli pozisyonlar okunabilir.

²⁾ Sadece uç cihazdan devreye alma.

Elektriksel veriler

Bağlantı tipi	Bus adaptörü, 3x, M14, 7 pinli, radyal
Besleme Gerilimi	10 ... 32 V
Güç tüketimi	≤ 2 W (Yüksüz)
MTTFd: Tehlikeli arızaya kadar geçen ortalama süre	150 yıl (EN ISO 13849-1) ¹⁾

¹⁾ Bu ürün standart bir üründür, makine direktiflerinde tanımlanmış güvenli komponent içermez. Yapı elemanlarının nominal yük bazlı hesaplaması, ortalama ortam sıcaklığı 40 °C, kullanım sıklığı 8760 h/a. Bütün elektronik devre dışı kalma durumları tehlikeli devre dışı kalma olarak kabul edilir. Ayrıntılı bilgi için bakınız Doküman No. 8015532.

Mekanik veriler

Mekanik uygulama	Through hollow şaft
Mil çapı	16 mm
Ağırlık	0,6 kg ¹⁾
Mil malzemesi	Paslanmaz çelik
Flaş malzemesi	Alüminyum
Gövde malzemesi	Alüminyum döküm
Çalışmaya başlama torku	0,5 Ncm (+20 °C)
İşletme torku	0,4 Ncm (+20 °C)
Çalışma devir sayısı	≤ 3.000 min ⁻¹ ²⁾
Rotorun atalet momenti	153 gcm ²
Rulman dayanım ömrü	3,6 x 10 ⁹ tur
Açısal ivme	≤ 600.000 rad/s ²

¹⁾ Erkek konnektörlü enkoderleri temel alır.

²⁾ Çalışma sıcaklığı aralığı tasarlanırken 1.000 dak⁻¹ değerinde 3,3 K'lik kendiliğinden ısınmaya dikkat edin.

Ortam verileri

EMVC	EN 61000-6-2 ve EN 61000-6-3 uyarınca
Koruma sınıfı	IP65, mil conta halkasıyla birlikte (IEC 60529) ¹⁾
İzin verilen rölatif nem	98 %
Çalışma sıcaklığı aralığı	-20 °C ... +80 °C
Depolama sıcaklığı aralığı	-40 °C ... +100 °C, Ambalajsız
Darbelere karşı direnç	6 g, 20 ms (EN 60068-2-27)
Titreşimlere karşı direnç	20 g, 10 Hz ... 2.000 Hz (EN 60068-2-6)

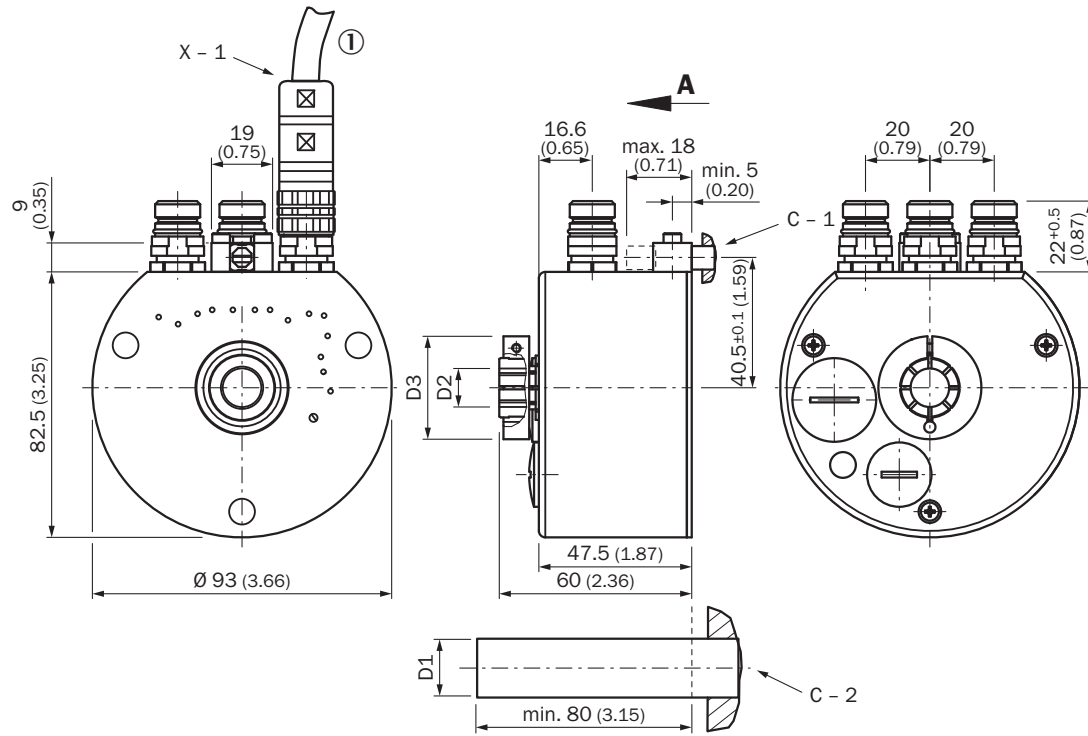
¹⁾ Karşı soket monte edilmiş durumda.

Sınıflandırmalar

ECLASS 5.0	27270502
ECLASS 5.1.4	27270502
ECLASS 6.0	27270590
ECLASS 6.2	27270590
ECLASS 7.0	27270502
ECLASS 8.0	27270502
ECLASS 8.1	27270502

ECLASS 9.0	27270502
ECLASS 10.0	27270502
ECLASS 11.0	27270502
ECLASS 12.0	27270502
ETIM 5.0	EC001486
ETIM 6.0	EC001486
ETIM 7.0	EC001486
ETIM 8.0	EC001486
UNSPSC 16.0901	41112113

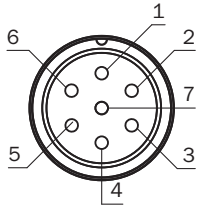
Teknik çizim (Ölçüler mm cinsindedir)



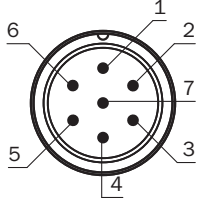
① Minimum bükme açısı 40 mm

Hollow shaft	D1	D2	D3
12 mm	12,0 ^{h7}	12,0 ^{F7}	29,5
1/2"	12,7 ^{h7}	12,7 ^{F7}	29,5
16 mm	16,0 ^{h7}	16,0 ^{F7}	32,0
	C - 1		
	C - 2		
	X - 1		
	A		

PIN yerleşimi

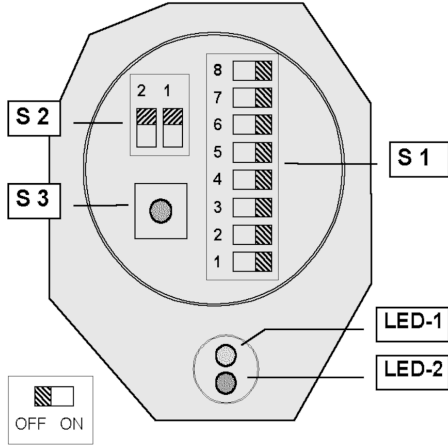


PIN	Sinyal	Açıklama
1	RTS	Request to Send 1)
2	A	A kablo PROFIBUS DP
3	N.c.	Dolu değil
4	B	B kablo PROFIBUS DP
5	2M	0 V (ayrı potansiyel) 2)
6	2P5	+5 V (ayrı potansiyel) 2)
7	N.c.	Dolu değil
1)		
Harici Bus sonlandırma veya bir fiberoptik kablo aktarımının vericisini/alıcısını beslemek için kullanım		
2)		
Sinyal opsiyoneldir, bir fiber optik kablo bağlantısının renk tanımlaması için kullanılır		







PIN	Sinyal	Açıklama
1	U _S (24 V)	Çalışma gerilimi
2	N.c.	Dolu değil
3	GND (0 V)	0 V (GND)
4	N.c.	Dolu değil
5	RTS	Request to Send 1)
6	N.c.	Dolu değil
7	N.c.	Dolu değil
1)		
Sinyal opsiyoneldir, bir fiber optik kablo bağlantısının renk tanımlaması için kullanılır		

Ayarlama seçenekleri



Önerilen aksesuar

Diğer cihaz modelleri ve aksesuar → www.sick.com/ATM90

	Kısa açıklama	Tip	Stok no.
Diğer			
	<ul style="list-style-type: none"> • Bağlantı türü A kafa: Açık kablo ucu • Bağlantı türü B kafa: Açık kablo ucu • Sinyal türü: PROFIBUS DP • Kablo: 2 telli, PUR • Açıklama: PROFIBUS DP, Blendajlı • Teslimat Kapsamı: Metreyle satılan ürün 	LTG-2102-MW	6021355
	<ul style="list-style-type: none"> • Bağlantı türü A kafa: Dişi konnektör, M14, 7 pinli, düz, A kodlamalı • Sinyal türü: PROFIBUS DP, PROFIBUS DP, PROFIBUS DP • Açıklama: PROFIBUS DP, PROFIBUS DP, PROFIBUS DP, Blendajlı, Kafa A: Dişi konnektör, M14, 7 pin, düz, ekranlı, 4 mm ... 8 mm kablo çapı için Kafa B: - • Bağlantı tekniği: Lehim bağlantısı 	DOS-1507-G	6027536
	<ul style="list-style-type: none"> • Bağlantı türü A kafa: Dişi konnektör, M14, 7 pinli, A kodlamalı • Sinyal türü: PROFIBUS DP • Açıklama: PROFIBUS DP, Blendajsız • Bilgi: Konnektör seti 	DSC-1507-G	2029199
	<ul style="list-style-type: none"> • Bağlantı türü A kafa: Erkek konnektör, M14, 7 pinli, düz, A kodlamalı • Sinyal türü: PROFIBUS DP • Açıklama: PROFIBUS DP, Blendajlı, Kafa A: Erkek konnektör, M14, 7 pin, düz, ekranlı, 4 mm ... 8 mm kablo çapı için Kafa B: - • Bağlantı tekniği: Lehim bağlantısı 	STE-1507-G	6027535

BİR BAKIŞTA SICK

SICK, endüstriyel uygulamalarda akıllı sensör ve sensör çözümleri konusunda lider üreticilerdendir. Eşsiz bir ürün ve hizmet yelpazesi; süreçlerin güvenli ve etkili şekilde kontrolünü, kişilerin kazalardan korunmasını ve çevreye verilen zararların önlenmesini sağlayan mükemmel temeli oluşturur.

Çok çeşitli branşlarda kapsamlı bilgi birikimine sahibiz ve süreçleriniz ile gerekliliklerinizi iyi biliyoruz. İşte bu sayede akıllı sensörlerle tam da müşterilerimizin ihtiyacı olanı teslim edebiliyoruz. Sistem çözümleri Avrupa, Asya ve Kuzey Amerika'da bulunan uygulama merkezlerinde müşteriye özel olarak test ve optimize edilir. Bütün bunlar bizi güvenilir bir tedarikçi ve ARGE ortağı haline getiriyor.

Kapsamlı hizmetlerimiz teklifimizi tamamlar: SICK Ömür Boyu servis hizmeti makinenin kullanım ömrü boyunca güvenlik ve verimlilik ile ilgili destek sağlar.

Bu bizim için "Sensör Zekası"dır.

DÜNYA GENELİNDE HEMEN YAKININIZDA:

Bilgi almak ve diğer merkezler için → www.sick.com