



WF5-60B410

WF

ÇATAL SENSÖRLER

SICK
Sensor Intelligence.



Resimler farklı olabilir



Sipariş bilgileri

Tip	Stok no.
WF5-60B410	6028437

Diğer cihaz modelleri ve aksesuar → www.sick.com/WF

Ayrıntılı teknik bilgiler

Özellikler

Fonksiyon prensibi	Optik denetim prensibi
Boyutlar (G x Y x D)	10 mm x 35 mm x 74 mm
Çatal genişliği	5 mm
Çatal derinliği	59 mm
Algılanabilir en küçük nesne (MDO)	0,2 mm
Etiket tanıma	✓
Ayarlama	Artı/eksi butonları (hassasiyet, aydınlık / karanlık ile anahtarlama, tuş kilidi)
Öğretme çalışması	–
Anahtarlama fonksiyonu	Aydınlık / karanlık ile anahtarlama tuş üzerinden ayarlanabilir

Mekanik/Elektrik

Akım tüketimi	40 mA
Tepki süresi stabilitesi	± 20 µs
Jitter	40 µs
Anahtarlama çıkışı	PNP/NPN
Anahtarlama çıkışı (gerilim)	PNP: YÜKSEK = $U_V \leq 2 V$ / LOW yaklaşık 0 V NPN: YÜKSEK = yaklaşık U_V / LOW $\leq 2 V$
Anahtarlama tipi	Aydınlık/karanlık ile anahtarlama
Çıkış akımı I_{max}	100 mA
Başlatma süresi	100 ms
Bağlantı tipi	4 pinli M8 erkek konnektör
Koruma devreleri	U_V kutup değiştirme korumalı bağlantılar Çıkış Q kısa devre korumalı Parazitlenme palsini engelleme
Koruma sınıfı	IP65
Ağırlık	Yakl. 36 g ... 160 g ¹⁾

¹⁾ Çatal genişliğine göre.

Gövde malzemesi	Alüminyum
------------------------	-----------

¹⁾ Çatal genişliğine göre.

Emniyet tekniği parametreleri

MTTF_D	97 yıl
DC_{avg}	0 %

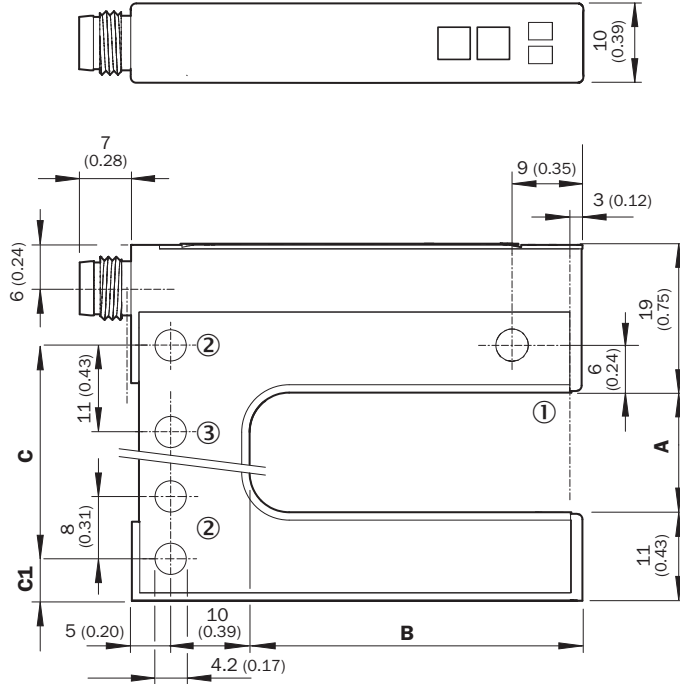
Ortam verileri

Şok yüklenmesi	EN 60068-2-27 uyarınca
UL-dosya no.	NRKH.E191603

Sınıflandırmalar

ECLASS 5.0	27270909
ECLASS 5.1.4	27270909
ECLASS 6.0	27270909
ECLASS 6.2	27270909
ECLASS 7.0	27270909
ECLASS 8.0	27270909
ECLASS 8.1	27270909
ECLASS 9.0	27270909
ECLASS 10.0	27270909
ECLASS 11.0	27270909
ECLASS 12.0	27270909
ETIM 5.0	EC002720
ETIM 6.0	EC002720
ETIM 7.0	EC002720
ETIM 8.0	EC002720
UNSPSC 16.0901	39121528

Teknik çizim (Ölçüler mm cinsindedir)



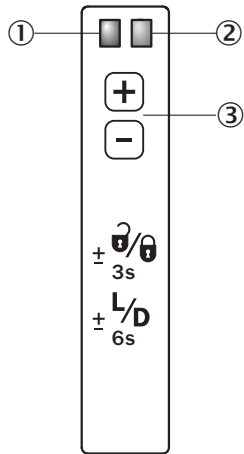
- ① Optik eksen
- ② Sabitleme deliği, Ø 4,2 mm
- ③ Sadece WF50/80/120 için

Dimensions in mm (inch)

	A Fork width	B Fork depth	C	C1
WF2	2 (0.08)	42/59/95 (1.65/2.32/3.74)	14 (0.55)	5 (0.20)
WF5	5 (0.20)	42/59/95 (1.65/2.32/3.74)	14 (0.55)	6.5 (0.20)
WF15	15 (0.59)	42/59/95 (1.65/2.32/3.74)	27 (1.06)	5 (0.20)
WF30	30 (1.18)	42/59/95 (1.65/2.32/3.74)	42 (1.65)	5 (0.20)
WF50	50 (1.97)	42/59/95 (1.65/2.32/3.74)	51 (2.01)	16 (0.63)
WF80	80 (3.15)	42/59/95 (1.65/2.32/3.74)	81 (3.19)	16 (0.63)
WF120	120 (4.72)	42/59/95 (1.65/2.32/3.74)	121 (4.76)	16 (0.63)

Ayar olanakları

Ayar: artı/eksi butonları (WFxx-B410)



- ① Fonksiyon göstergesi (sarı), anahtarlama çıkışı
- ② Fonksiyon göstergesi (kırmızı)
- ③ “+”/“-” tuşu ve fonksiyon tuşu

Bağlantı şeması

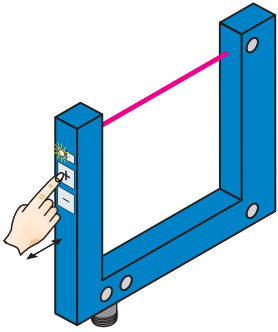
Cd-086



Kullanım konsepti

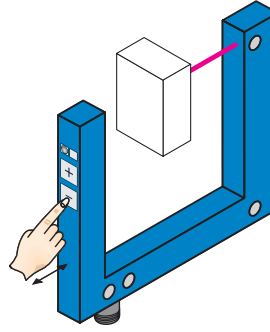
Artı/eksi butonları (WFxx-B410) vasıtasıyla anahtarlama eşığı ayarı

1. No object in the beam path



The yellow function indicator illuminates when the light received is at its optimum level. If necessary, increase sensitivity using the "+" button.



2. Object in the beam path



Yellow function indicator goes out. If necessary, reduce sensitivity using the "-" button.

Önerilen aksesuar

Diğer cihaz modelleri ve aksesuar → www.sick.com/WF

	Kısa açıklama	Tip	Stok no.
 	<ul style="list-style-type: none"> Bağlantı türü A kafa: Erkek konnektör, M8, 4 pin, düz, A kodlamalı Açıklama: Blendajsız Bağlantı tekniği: Vidalı bağlantılar Onaylı iletken enine kesiti: 0,14 mm² ... 0,5 mm² 	STE-0804-G	6037323
	<ul style="list-style-type: none"> Bağlantı türü A kafa: Dişi konnektör, M8, 4 pin, düz, A kodlamalı Bağlantı türü B kafa: Açık kablo ucu Sinyal türü: Sensör/hareket elemanı bağlantısı Kablo: 5 m, 4 telli, PVC Açıklama: Sensör/hareket elemanı bağlantısı, Blendajsız Uygulama alanı: Kimyasal aralık 	YF8U14-050VA3XLEAX	2095889

BİR BAKIŞTA SICK

SICK, endüstriyel uygulamalarda akıllı sensör ve sensör çözümleri konusunda lider üreticilerdendir. Eşsiz bir ürün ve hizmet yelpazesi; süreçlerin güvenli ve etkili şekilde kontrolünü, kişilerin kazalardan korunmasını ve çevreye verilen zararların önlenmesini sağlayan mükemmel temeli oluşturur.

Çok çeşitli branşlarda kapsamlı bilgi birikimine sahibiz ve süreçleriniz ile gerekliliklerinizi iyi biliyoruz. İşte bu sayede akıllı sensörlerle tam da müşterilerimizin ihtiyacı olanı teslim edebiliyoruz. Sistem çözümleri Avrupa, Asya ve Kuzey Amerika'da bulunan uygulama merkezlerinde müşteriye özel olarak test ve optimize edilir. Bütün bunlar bizi güvenilir bir tedarikçi ve ARGE ortağı haline getiriyor.

Kapsamlı hizmetlerimiz teklifimizi tamamlar: SICK Ömür Boyu servis hizmeti makinenin kullanım ömrü boyunca güvenlik ve verimlilik ile ilgili destek sağlar.

Bu bizim için "Sensör Zekası"dır.

DÜNYA GENELİNDE HEMEN YAKININIZDA:

Bilgi almak ve diğer merkezler için → www.sick.com