



# DFV60A-22PK65536

DFV60

量測輪型編碼器

**SICK**  
Sensor Intelligence.



圖示僅供參考



## 訂購資訊

型號	貨號
DFV60A-22PK65536	1051331

DFV60彈簧臂（訂貨代號：2056155）不包含在供貨範圍內

其他設備結構與配件 → [www.sick.com/DFV60](http://www.sick.com/DFV60)

## 詳細技術資料

### 特徵

供貨範圍	DFV60彈簧臂（訂貨代號：2056155）不包含在供貨範圍內
------	---------------------------------

### 安全相關參數

MTTF <sub>D</sub> （平均無危險故障時間）	300 年 (EN ISO 13849-1) <sup>1)</sup>
-------------------------------	--------------------------------------

<sup>1)</sup> 本產品為標準產品，非機械指令中規定的安全裝置。該值的計算基準為平均環境溫度40°C，元件額定負載下，使用頻率為每年8760小時。任何電子元件的失效皆視為危險故障。詳細資訊請參考文件編號 8015532。

### 性能

每圈脈衝	65,536
解析度：脈衝/mm	218.45 脈衝/毫米 <sup>1)</sup>
量測步距（解析度：mm/脈衝）	0.005 毫米/脈衝 <sup>2)</sup>
量測步調誤差	± 0.002° <sup>3)</sup>
誤差極限	± 4 mm/m，根據量測輪（量測輪表面+量測表面+環境條件）
初始化時間	30 ms

<sup>1)</sup> 計算範例：每圈脈衝/量測輪週長 = 16,384 每圈脈衝 / 200 mm = 81.92脈衝/毫米。

<sup>2)</sup> 計算範例：每圈量測輪週長/脈衝 = 200 mm / 16,384 每圈脈衝 = 0.012 毫米/脈衝。

<sup>3)</sup> 依據所安裝的編碼器計算出數值。

### 介面

通訊介面	增量
通訊介面詳情	TTL / HTL
可程式化/可參數化	✓

### 電氣資料

連接類型	電纜線，8蕊，萬用型，1.5 m
最大消耗功率，無負載	≤ 30 mA
電源電壓	4.5 V ... 32 V
最大負載電流	30 mA
最大輸出頻率	820 kHz

參考信號, 數量	1
參考信號, 位置	90°, 電氣, 邏輯連接A與B
極性反向保護	✓
輸出短路保護	✓

## 機械資料

量測輪範圍	300 mm								
量測輪表面	O型環NBR70材質 <sup>1)</sup>								
重量	+ 500 g								
材料, 編碼器	<table border="0"> <tr> <td>軸</td> <td>不鏽鋼</td> </tr> <tr> <td>法蘭</td> <td>鋁</td> </tr> <tr> <td>外殼</td> <td>鋁</td> </tr> <tr> <td>電纜線</td> <td>PUR</td> </tr> </table>	軸	不鏽鋼	法蘭	鋁	外殼	鋁	電纜線	PUR
軸	不鏽鋼								
法蘭	鋁								
外殼	鋁								
電纜線	PUR								
材料, 彈簧臂機械裝置	<table border="0"> <tr> <td>彈簧元件</td> <td>不包含在完整系統的供貨內容中</td> </tr> <tr> <td>量測輪</td> <td>鋁</td> </tr> </table>	彈簧元件	不包含在完整系統的供貨內容中	量測輪	鋁				
彈簧元件	不包含在完整系統的供貨內容中								
量測輪	鋁								
啟動轉矩	0.8 Ncm (在20 °C時)								
運作轉矩	0.6 Ncm (在20 °C時)								
工作轉速	1,500 min <sup>-1</sup>								
最大工作轉速	3,000 min <sup>-1</sup> <sup>2)</sup>								
軸承壽命	3 x 10 <sup>9</sup> 圈								
彈簧臂最大彈簧行程/偏移	40 mm								
允許的彈簧最大工作範圍 (持續運行)	± 10 mm								
建議的彈簧偏移	20 mm ... 40 mm								
相對於量測物的安裝位置	優選從上方, 從下方也可								

<sup>1)</sup> 量測輪表面會受到磨損。磨損取決於壓緊力、應用中的加速狀態、移動速度、量測表面、量測輪的機械校準、溫度和環境條件。我們建議定期檢查量測輪的特性, 如有必要則進行更換。

<sup>2)</sup> 溫升為 3.3 K / 1,000 rpm, 設計時注意工作溫度範圍。

## 環境資料

EMC	根據EN 61000-6-2和EN 61000-6-4
IP等級	IP65
允許的相對濕度	90 % (不允許凝結)
工作溫度範圍	-20 °C ... +100 °C
儲存溫度範圍	-40 °C ... +100 °C, 無包裝

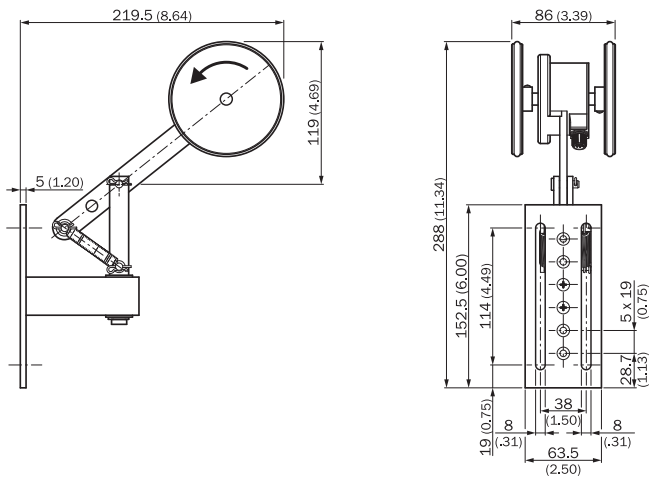
## 分類

ECLASS 5.0	27270501
ECLASS 5.1.4	27270501
ECLASS 6.0	27270590
ECLASS 6.2	27270590
ECLASS 7.0	27270501
ECLASS 8.0	27270501

ECLASS 8.1	27270501
ECLASS 9.0	27270501
ECLASS 10.0	27270790
ECLASS 11.0	27270707
ECLASS 12.0	27270504
ETIM 5.0	EC001486
ETIM 6.0	EC001486
ETIM 7.0	EC001486
ETIM 8.0	EC001486
UNSPSC 16.0901	41112113

### 尺寸圖 (尺寸 (mm))

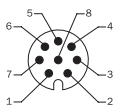
DFV60彈簧臂 (訂貨代號: 2056155) 不包含在供貨範圍內



### 針腳分配

#### Cable 8-core

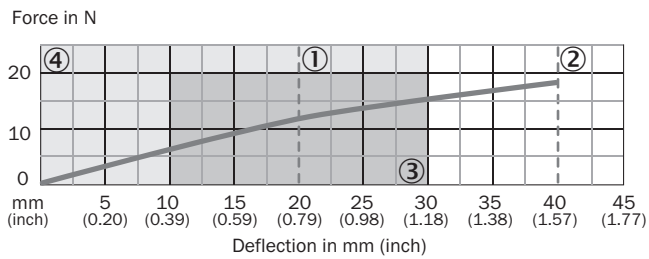
View to the connector M12 fitted to the encoder body



PIN, 8-pin, connector M12	Color of wires for encoders with cable outlet	Signal TTL, HTL	Explanation
1	Brown	-A	Signal line
2	White	A	Signal line
3	Black	-B	Signal line
4	Pink	B	Signal line
5	Yellow	-Z	Signal line
6	Lilac	Z	Signal line
7	Blue	GND	Ground connection of the encoder
8	Red	+U <sub>s</sub>	Supply voltage (potential free to housing)
Screen	Screen	Screen	Screen connected to encoder housing. On the control side connected to earth.

## 示意圖

兩個測量輪，彈簧臂，利用安裝叉安裝



- ① 建議的預緊 (20 mm)
- ② 最大偏轉 (40 mm)
- ③ 建議的偏轉範圍 (10 – 30 mm)
- ④ 可靠的工作範圍 (0 – 30 mm)

## 推薦配件

其他設備結構與配件 → [www.sick.com/DFV60](http://www.sick.com/DFV60)

	簡要說明	型號	貨號
<b>程式化與設定工具</b>			
	USB程式設計裝置，適用於可程式設計的SICK編碼器 AFS60、AFM60、DFS60、VFS60、DFV60及附可程式設計編碼器的拉線型編碼器	PGT-08-S	1036616
	程式化設備顯示器，用於DFS60、DFV60、AFS/AFM60、AHS/AHM36等程式化 SICK編碼器及附DFS60、AFS/AFM60與AHS/AHM36的拉線型編碼器。尺寸精巧、重量輕並且可直覺式操作	PGT-10-Pro	1072254
<b>其他安裝配件</b>			
	附O型環 (NBR70) 的鋁製量測輪，用於10 mm實心軸，周長300 mm	BEF-MR010030R	2049278
	量測輪 (周長300 mm) 的O型環, 2x O型環	BEF-OR-083-050	2064076
<b>固定角鋼與安裝板</b>			
	DFV60的彈簧臂/安裝臂	DFV60彈簧臂	2056155
<b>細項</b>			
	<ul style="list-style-type: none"> <li>• A接頭種類: 母接頭, JST, 8-Pin, 直式</li> <li>• B接頭種類: 開放式電纜線端</li> <li>• 信號種類: 增量, SSI</li> <li>• 供貨範圍: JST (包括密封件)</li> <li>• 電纜線: 0.5 m, 8蕊, PUR, 無鹵素</li> <li>• 描述: 增量, SSI, 已屏蔽, A頭: JST, 8-Pin直式母接頭, B頭: 電纜線, 電纜線: 增量型, 適用於拖鏈, PUR, 無鹵, 已屏蔽, 4 x 2 x 0.15 mm<sup>2</sup>, Ø 5.6 mm</li> </ul>	DOL-0J08-G0M5AA3	2046873

	簡要說明	型號	貨號
	<ul style="list-style-type: none"> <li>A接頭種類: 母接頭, JST, 8-Pin, 直式</li> <li>B接頭種類: 開放式電纜線端</li> <li>信號種類: 增量</li> <li>供貨範圍: JST (包括密封件)</li> <li>電纜線: 1.5 m, 8蕊, PUR, 無鹵素</li> <li>描述: 增量, 已屏蔽, A頭: JST, 8-Pin直式母接頭, B頭: 電纜線, 電纜線: 增量型, 適用於拖鏈, PUR, 無鹵, 已屏蔽, 4 x 2 x 0.15 mm<sup>2</sup>, Ø 5.6 mm</li> </ul>	DOL-0J08-G1M5AA3	2046874
	<ul style="list-style-type: none"> <li>A接頭種類: 母接頭, JST, 8-Pin, 直式</li> <li>B接頭種類: 開放式電纜線端</li> <li>信號種類: SSI, 增量</li> <li>供貨範圍: JST (包括密封件)</li> <li>電纜線: 1.5 m, 8蕊, PUR, 無鹵素</li> <li>描述: SSI, 增量, 已屏蔽</li> </ul>	DOL-0J08-G1M5AA6	2048590
	<ul style="list-style-type: none"> <li>A接頭種類: 母接頭, JST, 8-Pin, 直式</li> <li>B接頭種類: 開放式電纜線端</li> <li>信號種類: 增量, SSI</li> <li>供貨範圍: JST (包括密封件)</li> <li>電纜線: 10 m, 8蕊, PUR, 無鹵素</li> <li>描述: 增量, SSI, 已屏蔽, A頭: JST, 8-Pin直式母接頭, B頭: 電纜線, 電纜線: 增量型, 適用於拖鏈, PUR, 無鹵, 已屏蔽, 4 x 2 x 0.15 mm<sup>2</sup>, Ø 5.6 mm</li> </ul>	DOL-0J08-G10MAA3	2046877
	<ul style="list-style-type: none"> <li>A接頭種類: 母接頭, JST, 8-Pin, 直式</li> <li>B接頭種類: 開放式電纜線端</li> <li>信號種類: SSI, 增量</li> <li>供貨範圍: JST (包括密封件)</li> <li>電纜線: 3 m, 8蕊, PUR, 無鹵素</li> <li>描述: SSI, 增量, 已屏蔽</li> </ul>	DOL-0J08-G3M0AA6	2048591
	<ul style="list-style-type: none"> <li>A接頭種類: 母接頭, M12, 8-Pin, 直式</li> <li>B接頭種類: 開放式電纜線端</li> <li>信號種類: 增量, SSI</li> <li>電纜線: 2 m, 8蕊, PUR, 無鹵素</li> <li>描述: 增量, SSI, 已屏蔽, A頭: M12, 8-Pin直式母接頭, B頭: 電纜線, 電纜線: 適用於拖鏈, PVC, 已屏蔽, 4 x 2 x 0.25 mm<sup>2</sup>, Ø 7.0 mm</li> <li>接線模組: 開放式電纜線端</li> </ul>	DOL-1208-G02MAC1	6032866
	<ul style="list-style-type: none"> <li>A接頭種類: 母接頭, M12, 8-Pin, 直式</li> <li>B接頭種類: 開放式電纜線端</li> <li>信號種類: 增量, SSI</li> <li>電纜線: 5 m, 8蕊, PUR, 無鹵素</li> <li>描述: 增量, SSI, 已屏蔽, A頭: M12, 8-Pin直式母接頭, B頭: 電纜線, 電纜線: 適用於拖鏈, PVC, 已屏蔽, 4 x 2 x 0.25 mm<sup>2</sup>, Ø 7.0 mm</li> <li>接線模組: 開放式電纜線端</li> </ul>	DOL-1208-G05MAC1	6032867
	<ul style="list-style-type: none"> <li>A接頭種類: 母接頭, M12, 8-Pin, 直式</li> <li>B接頭種類: 開放式電纜線端</li> <li>信號種類: 增量, SSI</li> <li>電纜線: 10 m, 8蕊, PUR, 無鹵素</li> <li>描述: 增量, SSI, 已屏蔽, A頭: M12, 8-Pin直式母接頭, B頭: 電纜線, 電纜線: 適用於拖鏈, PVC, 已屏蔽, 4 x 2 x 0.25 mm<sup>2</sup>, Ø 7.0 mm</li> <li>接線模組: 開放式電纜線端</li> </ul>	DOL-1208-G10MAC1	6032868
	<ul style="list-style-type: none"> <li>A接頭種類: 母接頭, M12, 8-Pin, 直式</li> <li>B接頭種類: 開放式電纜線端</li> <li>信號種類: 增量, SSI</li> <li>電纜線: 20 m, 8蕊, PUR, 無鹵素</li> <li>描述: 增量, SSI, 已屏蔽, A頭: M12, 8-Pin直式母接頭, B頭: 電纜線, 電纜線: 適用於拖鏈, PVC, 已屏蔽, 4 x 2 x 0.25 mm<sup>2</sup>, Ø 7.0 mm</li> <li>接線模組: 開放式電纜線端</li> </ul>	DOL-1208-G20MAC1	6032869
	<ul style="list-style-type: none"> <li>A接頭種類: 母接頭, M12, 8-Pin, 直式</li> <li>B接頭種類: 開放式電纜線端</li> <li>信號種類: 增量, SSI</li> <li>電纜線: 25 m, 8蕊, PUR, 無鹵素</li> <li>描述: 增量, SSI, 已屏蔽, A頭: M12, 8-Pin直式母接頭, B頭: 電纜線, 電纜線: 適用於拖鏈, PVC, 已屏蔽, 4 x 2 x 0.25 mm<sup>2</sup>, Ø 7.0 mm</li> <li>接線模組: 開放式電纜線端</li> </ul>	DOL-1208-G25MAC1	6067859





	簡要說明	型號	貨號
	<ul style="list-style-type: none"> <li>A接頭種類: 母接頭, M23, 12-Pin, 直式</li> <li>B接頭種類: 開放式電纜線端</li> <li>信號種類: 增量</li> <li>電纜線: 2 m, 11蕊, PUR</li> <li>描述: 增量, 已屏蔽, A頭: M23, 12-Pin直式母接頭, B頭: 電纜線, 電纜線: 增量型, PUR, 已屏蔽, <math>4 \times 2 \times 0.25 \text{ mm}^2 + 2 \times 0.5 \text{ mm}^2 + 1 \times 0.14 \text{ mm}^2</math>, <math>\varnothing 7.8 \text{ mm}</math></li> </ul>	DOL-2312-G02MLA3	2030682
	<ul style="list-style-type: none"> <li>A接頭種類: 母接頭, M23, 12-Pin, 直式</li> <li>B接頭種類: 開放式電纜線端</li> <li>信號種類: 增量</li> <li>電纜線: 3 m, 12蕊, PUR, 無鹵素</li> <li>描述: 增量, 已屏蔽, A頭: M23, 12-Pin直式母接頭, B頭: 電纜線, 電纜線: 增量型, 適用於拖鏈, PUR, 無鹵素, 已屏蔽, <math>4 \times 2 \times 0.25 \text{ mm}^2 + 2 \times 0.5 \text{ mm}^2 + 1 \times 0.14 \text{ mm}^2</math>, <math>\varnothing 7.8 \text{ mm}</math></li> </ul>	DOL-2312-G03MMA3	2029213
	<ul style="list-style-type: none"> <li>A接頭種類: 母接頭, M23, 12-Pin, 直式</li> <li>B接頭種類: 開放式電纜線端</li> <li>信號種類: 增量</li> <li>電纜線: 5 m, 12蕊, PUR, 無鹵素</li> <li>描述: 增量, 已屏蔽, A頭: M23, 12-Pin直式母接頭, B頭: 電纜線, 電纜線: 增量型, 適用於拖鏈, PUR, 無鹵素, 已屏蔽, <math>4 \times 2 \times 0.25 \text{ mm}^2 + 2 \times 0.5 \text{ mm}^2 + 1 \times 0.14 \text{ mm}^2</math>, <math>\varnothing 7.8 \text{ mm}</math></li> </ul>	DOL-2312-G05MMA3	2029214
	<ul style="list-style-type: none"> <li>A接頭種類: 母接頭, M23, 12-Pin, 直式</li> <li>B接頭種類: 開放式電纜線端</li> <li>信號種類: 增量</li> <li>電纜線: 7 m, 11蕊, PUR</li> <li>描述: 增量, 已屏蔽, A頭: M23, 12-Pin直式母接頭, B頭: 電纜線, 電纜線: 增量型, PUR, 已屏蔽, <math>4 \times 2 \times 0.25 \text{ mm}^2 + 2 \times 0.5 \text{ mm}^2 + 1 \times 0.14 \text{ mm}^2</math>, <math>\varnothing 7.8 \text{ mm}</math></li> </ul>	DOL-2312-G07MLA3	2030685
	<ul style="list-style-type: none"> <li>A接頭種類: 母接頭, M23, 12-Pin, 直式</li> <li>B接頭種類: 開放式電纜線端</li> <li>信號種類: 增量</li> <li>電纜線: 1.5 m, 12蕊, PUR, 無鹵素</li> <li>描述: 增量, 已屏蔽, A頭: M23, 12-Pin直式母接頭, B頭: 電纜線, 電纜線: 增量型, 適用於拖鏈, PUR, 無鹵素, 已屏蔽, <math>4 \times 2 \times 0.25 \text{ mm}^2 + 2 \times 0.5 \text{ mm}^2 + 1 \times 0.14 \text{ mm}^2</math>, <math>\varnothing 7.8 \text{ mm}</math></li> </ul>	DOL-2312-G1M5MA3	2029212
	<ul style="list-style-type: none"> <li>A接頭種類: 母接頭, M23, 12-Pin, 直式</li> <li>B接頭種類: 開放式電纜線端</li> <li>信號種類: 增量</li> <li>電纜線: 10 m, 11蕊, PUR</li> <li>描述: 增量, 已屏蔽, A頭: M23, 12-Pin直式母接頭, B頭: 電纜線, 電纜線: 增量型, PUR, 已屏蔽, <math>4 \times 2 \times 0.25 \text{ mm}^2 + 2 \times 0.5 \text{ mm}^2 + 1 \times 0.14 \text{ mm}^2</math>, <math>\varnothing 7.8 \text{ mm}</math></li> </ul>	DOL-2312-G10MLA3	2030688
	<ul style="list-style-type: none"> <li>A接頭種類: 母接頭, M23, 12-Pin, 直式</li> <li>B接頭種類: 開放式電纜線端</li> <li>信號種類: 增量</li> <li>電纜線: 10 m, 12蕊, PUR, 無鹵素</li> <li>描述: 增量, 已屏蔽, A頭: M23, 12-Pin直式母接頭, B頭: 電纜線, 電纜線: 增量型, 適用於拖鏈, PUR, 無鹵素, 已屏蔽, <math>4 \times 2 \times 0.25 \text{ mm}^2 + 2 \times 0.5 \text{ mm}^2 + 1 \times 0.14 \text{ mm}^2</math>, <math>\varnothing 7.8 \text{ mm}</math></li> </ul>	DOL-2312-G10MMA3	2029215
	<ul style="list-style-type: none"> <li>A接頭種類: 母接頭, M23, 12-Pin, 直式</li> <li>B接頭種類: 開放式電纜線端</li> <li>信號種類: 增量</li> <li>電纜線: 15 m, 11蕊, PUR</li> <li>描述: 增量, 已屏蔽, A頭: M23, 12-Pin直式母接頭, B頭: 電纜線, 電纜線: 增量型, PUR, 已屏蔽, <math>4 \times 2 \times 0.25 \text{ mm}^2 + 2 \times 0.5 \text{ mm}^2 + 1 \times 0.14 \text{ mm}^2</math>, <math>\varnothing 7.8 \text{ mm}</math></li> </ul>	DOL-2312-G15MLA3	2030692
	<ul style="list-style-type: none"> <li>A接頭種類: 母接頭, M23, 12-Pin, 直式</li> <li>B接頭種類: 開放式電纜線端</li> <li>信號種類: 增量</li> <li>電纜線: 20 m, 11蕊, PUR</li> <li>描述: 增量, 已屏蔽, A頭: M23, 12-Pin直式母接頭, B頭: 電纜線, 電纜線: 增量型, PUR, 已屏蔽, <math>4 \times 2 \times 0.25 \text{ mm}^2 + 2 \times 0.5 \text{ mm}^2 + 1 \times 0.14 \text{ mm}^2</math>, <math>\varnothing 7.8 \text{ mm}</math></li> </ul>	DOL-2312-G20MLA3	2030695



	簡要說明	型號	貨號
	<ul style="list-style-type: none"> <li>A接頭種類: 母接頭, M23, 12-Pin, 直式</li> <li>B接頭種類: 開放式電纜線端</li> <li>信號種類: 增量</li> <li>電纜線: 20 m, 12蕊, PUR, 無鹵素</li> <li>描述: 增量, 已屏蔽, A頭: M23, 12-Pin直式母接頭, B頭: 電纜線, 電纜線: 增量型, 適用於拖鏈, PUR, 無鹵素, 已屏蔽, <math>4 \times 2 \times 0.25 \text{ mm}^2 + 2 \times 0.5 \text{ mm}^2 + 1 \times 0.14 \text{ mm}^2</math>, <math>\varnothing 7.8 \text{ mm}</math></li> </ul>	DOL-2312-G20MMA3	2029216
	<ul style="list-style-type: none"> <li>A接頭種類: 母接頭, M23, 12-Pin, 直式</li> <li>B接頭種類: 開放式電纜線端</li> <li>信號種類: 增量</li> <li>電纜線: 25 m, 11蕊, PUR</li> <li>描述: 增量, 已屏蔽, A頭: M23, 12-Pin直式母接頭, B頭: 電纜線, 電纜線: 增量型, PUR, 已屏蔽, <math>4 \times 2 \times 0.25 \text{ mm}^2 + 2 \times 0.5 \text{ mm}^2 + 1 \times 0.14 \text{ mm}^2</math>, <math>\varnothing 7.8 \text{ mm}</math></li> </ul>	DOL-2312-G25MLA3	2030699
	<ul style="list-style-type: none"> <li>A接頭種類: 母接頭, M23, 12-Pin, 直式</li> <li>B接頭種類: 開放式電纜線端</li> <li>信號種類: 增量</li> <li>電纜線: 30 m, 11蕊, PUR</li> <li>描述: 增量, 已屏蔽, A頭: M23, 12-Pin直式母接頭, B頭: 電纜線, 電纜線: 增量型, PUR, 已屏蔽, <math>4 \times 2 \times 0.25 \text{ mm}^2 + 2 \times 0.5 \text{ mm}^2 + 1 \times 0.14 \text{ mm}^2</math>, <math>\varnothing 7.8 \text{ mm}</math></li> </ul>	DOL-2312-G30MLA3	2030702
	<ul style="list-style-type: none"> <li>A接頭種類: 母接頭, M23, 12-Pin, 直式</li> <li>B接頭種類: 開放式電纜線端</li> <li>信號種類: 增量</li> <li>電纜線: 30 m, 12蕊, PUR, 無鹵素</li> <li>描述: 增量, 已屏蔽, A頭: M23, 12-Pin直式母接頭, B頭: 電纜線, 電纜線: 增量型, 適用於拖鏈, PUR, 無鹵素, 已屏蔽, <math>4 \times 2 \times 0.25 \text{ mm}^2 + 2 \times 0.5 \text{ mm}^2 + 1 \times 0.14 \text{ mm}^2</math>, <math>\varnothing 7.8 \text{ mm}</math></li> </ul>	DOL-2312-G30MMA3	2029217
	<ul style="list-style-type: none"> <li>A接頭種類: 開放式電纜線端</li> <li>B接頭種類: 開放式電纜線端</li> <li>信號種類: SSI, 增量, HIPERFACE®</li> <li>供貨範圍: 散裝產品</li> <li>電纜線: 8蕊, PUR, 無鹵素</li> <li>描述: SSI, 增量, HIPERFACE®, 已屏蔽</li> </ul>	LTG-2308-MWENC	6027529
	<ul style="list-style-type: none"> <li>A接頭種類: 開放式電纜線端</li> <li>B接頭種類: 開放式電纜線端</li> <li>信號種類: SSI, 增量</li> <li>供貨範圍: 散裝產品</li> <li>電纜線: 11蕊, PUR</li> <li>描述: SSI, 增量, 已屏蔽</li> </ul>	LTG-2411-MW	6027530
	<ul style="list-style-type: none"> <li>A接頭種類: 開放式電纜線端</li> <li>B接頭種類: 開放式電纜線端</li> <li>信號種類: SSI, 增量</li> <li>供貨範圍: 散裝產品</li> <li>電纜線: 12蕊, PUR, 無鹵素</li> <li>描述: SSI, 增量, 已屏蔽</li> </ul>	LTG-2512-MW	6027531
	<ul style="list-style-type: none"> <li>A接頭種類: 開放式電纜線端</li> <li>B接頭種類: 開放式電纜線端</li> <li>信號種類: SSI, TTL, HTL, 增量</li> <li>供貨範圍: 散裝產品</li> <li>電纜線: 12蕊, 防紫外線和鹽水, PUR, 無鹵素</li> <li>描述: SSI, TTL, HTL, 增量, 已屏蔽, A頭: 電纜線, B頭: 電纜線, 電纜線: 適用於拖鏈, PUR, 無鹵, 已屏蔽, 抗UV與鹽水腐蝕, <math>4 \times 2 \times 0.25 \text{ mm}^2 + 2 \times 0.5 \text{ mm}^2 + 2 \times 0.14 \text{ mm}^2</math>, <math>\varnothing 7.8 \text{ mm}</math></li> </ul>	LTG-2612-MW	6028516
	<ul style="list-style-type: none"> <li>A接頭種類: 母接頭, 端子盒, 8-Pin, 直式</li> <li>B接頭種類: 公接頭, D-Sub, 9-Pin, 直式</li> <li>信號種類: SSI + 增量型</li> <li>電纜線: 0.5 m, 4蕊, PVC</li> <li>描述: SSI + 增量型, 已屏蔽, PGT-08-S與PGT-10-S程式化工具的程式化電纜</li> <li>提示: PGT-10-Pro和PGT-08-S程式設計工具的程式設計轉接線</li> </ul>	DSL-0D08-G0M5AC3	2061739



	簡要說明	型號	貨號
	<ul style="list-style-type: none"> <li>A接頭種類: 母接頭, M12, 8-Pin, 直式</li> <li>B接頭種類: 公接頭, D-Sub, 9-Pin, 直式</li> <li>信號種類: 增量</li> <li>電纜線: 0.5 m, 8蕊</li> <li>描述: 增量, 已屏蔽, PGT-08-S與PGT-10-S程式化工具的程式化電纜</li> <li>提示: PGT-10-Pro和PGT-08-S程式設計工具的程式設計轉接線</li> </ul>	DSL-2D08-G0M5AC3	2046579
	<ul style="list-style-type: none"> <li>A接頭種類: 母接頭, M23, 12-Pin, 直式</li> <li>B接頭種類: 公接頭, D-Sub, 9-Pin, 直式</li> <li>信號種類: 增量</li> <li>電纜線: 0.5 m, 8蕊</li> <li>描述: 增量, 已屏蔽, PGT-08-S與PGT-10-S程式化工具的程式化電纜</li> <li>提示: PGT-10-Pro和PGT-08-S程式設計工具的程式設計轉接線</li> </ul>	DSL-3D08-G0M5AC3	2046580
	<ul style="list-style-type: none"> <li>A接頭種類: 母接頭, M12, 8-Pin, 直式, A型編碼</li> <li>信號種類: 增量, SSI</li> <li>電纜線: CAT5, CAT5e</li> <li>描述: 增量, SSI, 已屏蔽, A頭: M12, 8-Pin直式母接頭, A型編碼, 增量型, SSI, 已屏蔽, 用於電纜線直徑4 mm ~ 8 mm, B頭: -, 工作溫度: -40 °C ~ +85 °C</li> <li>接線模組: IDC接頭</li> <li>允許的導體橫截面積: 0.14 mm<sup>2</sup> ... 0.34 mm<sup>2</sup></li> </ul>	DOS-1208-GA01	6045001
	<ul style="list-style-type: none"> <li>A接頭種類: 母接頭, M23, 12-Pin, 直式, A型編碼</li> <li>信號種類: HIPERFACE<sup>®</sup>, SSI, 增量</li> <li>描述: HIPERFACE<sup>®</sup>, SSI, 增量, 已屏蔽, A頭: M23, 12-Pin直式母接頭, 已屏蔽, 用於電纜線直徑5.5 mm ~ 10.5 mm, B頭: -, 工作溫度: -20 °C ~ +130 °C</li> <li>接線模組: 焊接連接</li> </ul>	DOS-2312-G	6027538
	<ul style="list-style-type: none"> <li>A接頭種類: 母接頭, M23, 12-Pin, 直式, A型編碼</li> <li>信號種類: HIPERFACE<sup>®</sup>, SSI, 增量</li> <li>描述: HIPERFACE<sup>®</sup>, SSI, 增量, 已屏蔽, A頭: M23, 12-Pin直式母接頭, 已屏蔽, 用於電纜線直徑5.5 mm ~ 10.5 mm, B頭: -, 工作溫度: -40 °C ~ +125 °C</li> <li>接線模組: 焊接連接</li> </ul>	DOS-2312-G02	2077057
	<ul style="list-style-type: none"> <li>A接頭種類: 母接頭, M23, 12-Pin, 彎角式, A型編碼</li> <li>信號種類: HIPERFACE<sup>®</sup>, SSI, 增量</li> <li>描述: HIPERFACE<sup>®</sup>, SSI, 增量, 已屏蔽, A頭: M23, 12-Pin彎式母接頭, 已屏蔽, 用於電纜線直徑4.2 mm ~ 6.6 mm, B頭: -, 工作溫度: -20 °C ~ +130 °C</li> <li>接線模組: 焊接連接</li> </ul>	DOS-2312-W01	2072580
	<ul style="list-style-type: none"> <li>A接頭種類: 公接頭, M12, 8-Pin, 直式, A型編碼</li> <li>信號種類: 增量</li> <li>電纜線: CAT5, CAT5e</li> <li>描述: 增量, 已屏蔽, A頭: M12, 8-Pin直式公接頭, A型編碼, 已屏蔽, 用於電纜線直徑4 mm ~ 8 mm, B頭: -, 工作溫度: -40 °C ~ +85 °C</li> <li>接線模組: IDC接頭</li> <li>允許的導體橫截面積: 0.14 mm<sup>2</sup> ... 0.34 mm<sup>2</sup></li> </ul>	STE-1208-GA01	6044892
	<ul style="list-style-type: none"> <li>A接頭種類: 公接頭, M23, 12-Pin, 直式, A型編碼</li> <li>信號種類: HIPERFACE<sup>®</sup>, SSI, 增量, RS-422</li> <li>描述: HIPERFACE<sup>®</sup>, SSI, 增量, RS-422, 已屏蔽, M23公接頭</li> <li>接線模組: 焊接連接</li> </ul>	STE-2312-G	6027537
	<ul style="list-style-type: none"> <li>A接頭種類: 公接頭, M23, 12-Pin, 直式, A型編碼</li> <li>信號種類: HIPERFACE<sup>®</sup>, SSI, 增量</li> <li>描述: HIPERFACE<sup>®</sup>, SSI, 增量, 已屏蔽, 採用中心固定的M23母接頭 (用於開關櫃引入)</li> <li>接線模組: 焊接連接</li> </ul>	STE-2312-GX	6028548
	<ul style="list-style-type: none"> <li>A接頭種類: 公接頭, M23, 12-Pin, 直式, A型編碼</li> <li>信號種類: HIPERFACE<sup>®</sup>, SSI, 增量</li> <li>描述: HIPERFACE<sup>®</sup>, SSI, 增量, 已屏蔽, A頭: M23, 12-Pin直式公接頭, 用於電纜線直徑5.5 mm ~ 10.5 mm, B頭: -, 工作溫度: -40 °C ~ +125 °C</li> <li>接線模組: 焊接連接</li> </ul>	STE-2312-G01	2077273

	簡要說明	型號	貨號
	<ul style="list-style-type: none"> <li>A接頭種類: 母接頭, JST, 8-Pin, 直式</li> <li>B接頭種類: 公接頭, M23, 12-Pin, 直式</li> <li>信號種類: 增量</li> <li>電纜線: 0.35 m, 8蕊, PUR, 無鹵素</li> <li>描述: 增量, 已屏蔽, A頭: JST, 8-Pin直式母接頭, B頭: M23, 12-Pin直式公接頭, 電纜線: 適用於拖鏈, PUR, 無鹵, 已屏蔽, 4 x 2 x 0.15 mm<sup>2</sup>, Ø 5.6 mm</li> </ul>	STL-2312-GM35AA3	2061621
	<ul style="list-style-type: none"> <li>A接頭種類: 母接頭, JST, 8-Pin, 直式</li> <li>B接頭種類: 公接頭, M23, 12-Pin, 直式</li> <li>信號種類: 增量</li> <li>電纜線: 1 m, 8蕊, PUR, 無鹵素</li> <li>描述: 增量, 已屏蔽, A頭: JST, 8-Pin直式母接頭, B頭: M23, 12-Pin直式公接頭, 電纜線: 適用於拖鏈, PUR, 無鹵, 已屏蔽, 4 x 2 x 0.15 mm<sup>2</sup>, Ø 5.6 mm</li> </ul>	STL-2312-G01MAA3	2061622
	<ul style="list-style-type: none"> <li>A接頭種類: 母接頭, JST, 8-Pin, 直式</li> <li>B接頭種類: 公接頭, M23, 12-Pin, 直式</li> <li>信號種類: 增量</li> <li>電纜線: 2 m, 8蕊, PUR, 無鹵素</li> <li>描述: 增量, 已屏蔽, A頭: JST, 8-Pin直式母接頭, B頭: M23, 12-Pin直式公接頭, 電纜線: 適用於拖鏈, PUR, 無鹵, 已屏蔽, 4 x 2 x 0.15 mm<sup>2</sup>, Ø 5.6 mm</li> </ul>	STL-2312-G02MAA3	2061504
	<ul style="list-style-type: none"> <li>A接頭種類: 母接頭, M23, 9-Pin, 直式, A型編碼</li> <li>信號種類: HIPERFACE<sup>®</sup>, SSI, 增量</li> <li>描述: HIPERFACE<sup>®</sup>, SSI, 增量, 已屏蔽, A頭: M23, 9-Pin直式母接頭, 已屏蔽, 用於電纜線直徑5.5 mm ~ 10.5 mm, B頭: -, 工作溫度: -20 °C ~ +130 °C</li> <li>接線模組: 焊接連接</li> </ul>	DOS-2309-G	6028533

## SICK概述

SICK是為工業應用提供智慧型感測器與感測器解決方案的領導製造商之一。獨特的產品與服務範圍，為安全高效控制流程、防止人員事故與避免環境損害，奠定了完美基礎。

我們在不同產業擁有豐富經驗，並了解他們的流程與需求。因此，我們能夠利用智慧型感測器準確滿足客戶的需要。位於歐洲、亞洲與北美洲的應用中心，對客戶的客製化系統解決方案進行測試與優化。這一切有助於我們成為可靠的供應商與研發夥伴。

廣泛的服務使我們的產品更完善：SICK全方位服務在機器的整個生命週期內提供支援，並確保安全性與生產率。

這即是我們的「智慧型感測器」。

## 全球分佈：

各分公司地點與聯絡人 - [www.sick.com](http://www.sick.com)