



# VLC100-0201000

## VLC100

ANAHTARLAMA IŞIK PERDESİ (SAYISAL ÇIKIŞ)

**SICK**  
Sensor Intelligence.



Resimler farklı olabilir



### Sipariş bilgileri

Tip	Stok no.
VLC100-0201000	1054540

Reflective tape necessary

Diğer cihaz modelleri ve aksesuar → [www.sick.com/VLC100](http://www.sick.com/VLC100)

### Ayrıntılı teknik bilgiler

#### Özellikler

<b>Sensör prensibi</b>	Reflektörlü sensör
<b>Algılanabilir en küçük nesne (MDO)</b>	6 mm ... 18 mm <sup>1)</sup>

<sup>1)</sup> Algılama mesafesine bağlı.

#### Mekanik/Elektrik

<b>Dalga uzunluğu</b>	850 nm
<b>Gerilim kaynağı U<sub>v</sub></b>	DC ≥ 24 V <sup>1)</sup>
<b>Sinyal taşıma</b>	± 5 %
<b>Çıkış akımı I<sub>max</sub></b>	≤ 20 mA <sup>2)</sup>
<b>Çıkış yükü, kapasitif</b>	2,2 µF
<b>Çıkış yükü, endüktif</b>	2,2 H
<b>Başlatma süresi</b>	6 s
<b>Anahtarlama çıkışı</b>	2 x PNP
<b>Girişler</b>	Öğretme girişi
<b>Çıkış modu</b>	Q, /Q <sup>3)</sup>
<b>Boyutlar ( G x Y x D)</b>	90 mm x 50 mm x 90 mm
<b>Bağlantı tipi</b>	Erkek konnektörle birlikte kablo M12, 8 pinli, 390 mm
<b>Gövde malzemesi</b>	Alüminyum
<b>Gösterge</b>	4 x LED
<b>Koruma sınıfı</b>	IP54 <sup>4)</sup>
<b>Koruma devreleri</b>	U <sub>v</sub> kutup değiştirme korumalı bağlantılar Çıkış Q kısa devre korumalı

<sup>1)</sup> Tipik değerler.

<sup>2)</sup> 24 V'da 165 mA çıkış yükü olmadan.

<sup>3)</sup> / Q = aktif, tüm ışınlar serbestse.

<sup>4)</sup> EN 60529 uyarınca.

	Parazitlenme palsini engelleme
<b>Ağırlık</b>	355 g
<b>Ön cam</b>	Cam

1) Tipik değerler.

2) 24 V'da 165 mA çıkış yükü olmadan.

3) / Q = aktif, tüm ışınlar serbestse.

4) EN 60529 uyarınca.

## Performans

<b>Maksimum algılama mesafesi</b>	2 m
<b>Minimum algılama mesafesi</b>	≥ 0,4 m
<b>Algılama mesafesi</b>	2 m x 2 m
<b>Tepki süresi</b>	≤ 20 ms <sup>1)</sup>

1) Ohm yüklü.

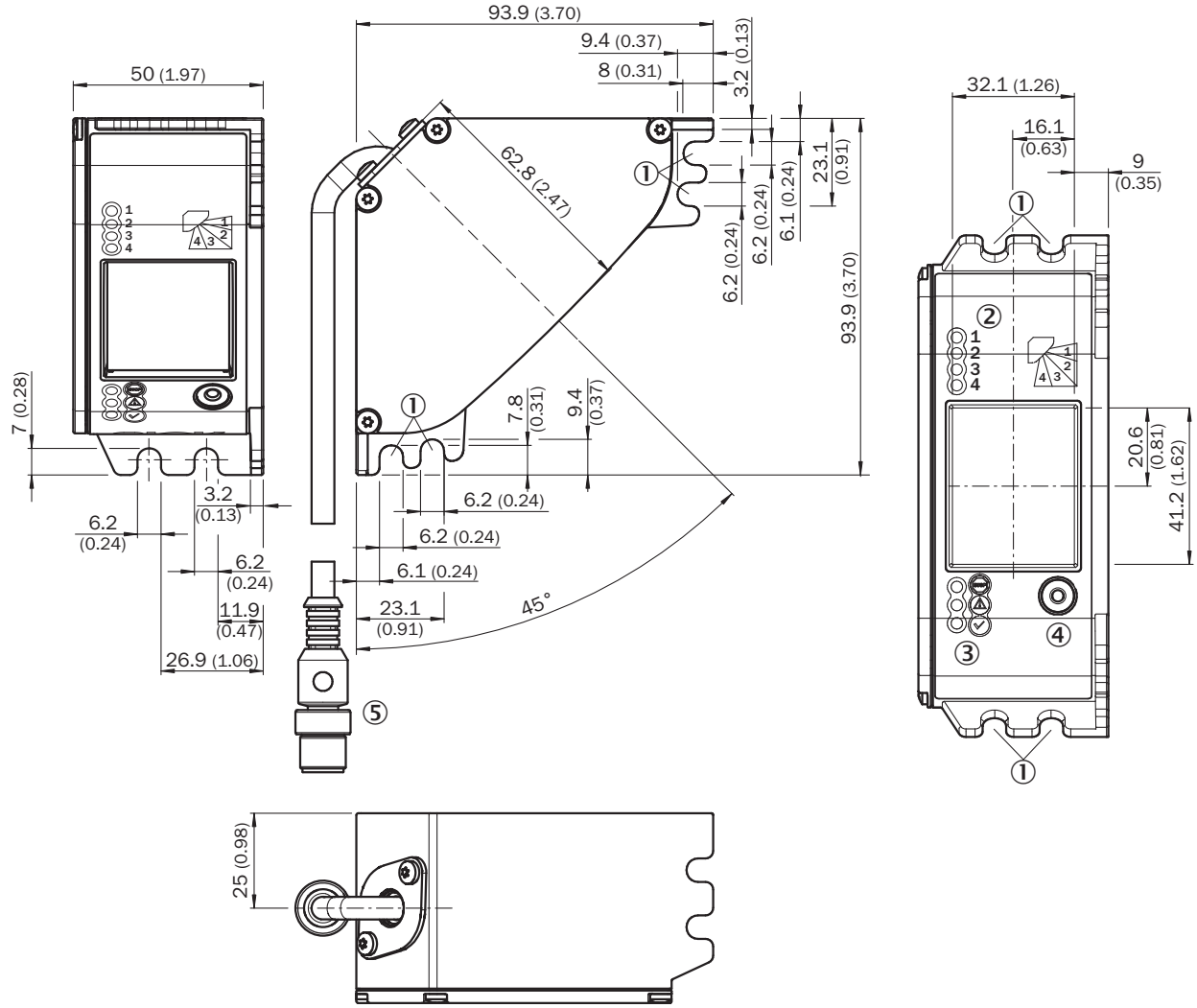
## Ortam verileri

<b>Darbe dayanımı</b>	10 g / 16 ms / EN 60068-2-27
<b>Titreşime karşı dayanıklılık</b>	EN 60068-2-6
<b>Nem</b>	15 % ... 95 %, yoğuşmasız
<b>Çalışma ortamı sıcaklığı</b>	0 °C ... +50 °C
<b>Depo ortam sıcaklığı</b>	-25 °C ... +70 °C

## Sınıflandırmalar

<b>ECLASS 5.0</b>	27270910
<b>ECLASS 5.1.4</b>	27270910
<b>ECLASS 6.0</b>	27270910
<b>ECLASS 6.2</b>	27270910
<b>ECLASS 7.0</b>	27270910
<b>ECLASS 8.0</b>	27270910
<b>ECLASS 8.1</b>	27270910
<b>ECLASS 9.0</b>	27270910
<b>ECLASS 10.0</b>	27270910
<b>ECLASS 11.0</b>	27270910
<b>ECLASS 12.0</b>	27270910
<b>ETIM 5.0</b>	EC002549
<b>ETIM 6.0</b>	EC002549
<b>ETIM 7.0</b>	EC002549
<b>ETIM 8.0</b>	EC002549
<b>UNSPSC 16.0901</b>	39121528

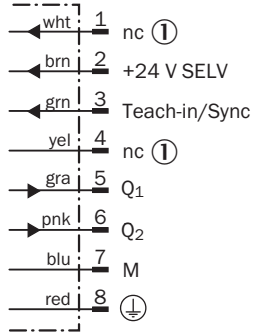
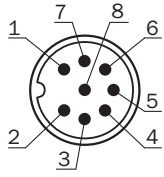
Teknik çizim (Ölçüler mm cinsindedir)



- ① Sabitleme deliği, Ø 3,2 mm
- ② LED göstergesi, alan segmentleri
- ③ Durum göstergesi: LED'ler yeşil, sarı, kırmızı
- ④ Öğretme tuşu
- ⑤ Erkek konnektör M12, 8 pinli

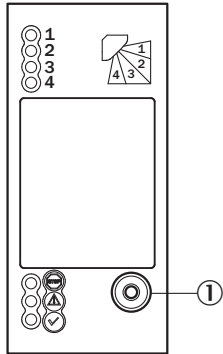
## Bağlantı tipi ve şeması

Bağlantı tipi ve şeması



① Dolu değil

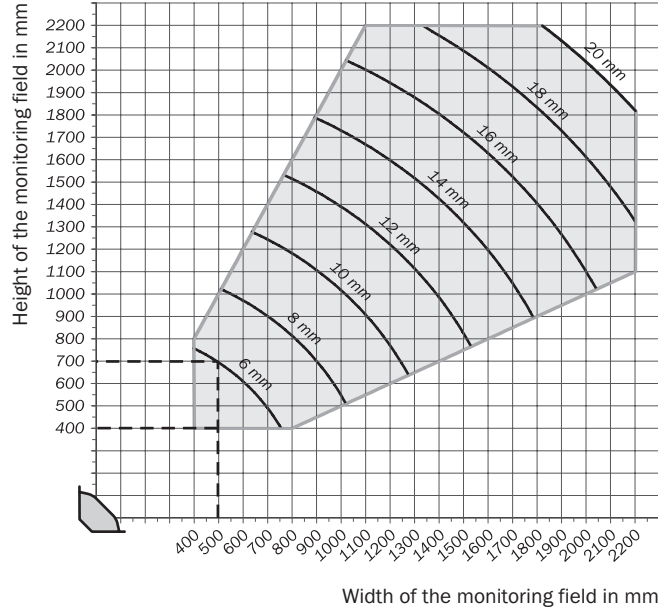
## Ayar olanakları



① Öğretme tuşu




### Algılama mesafesi

İzleme alanı (G x Y)



### Önerilen aksesuar

Diğer cihaz modelleri ve aksesuar → [www.sick.com/VLC100](http://www.sick.com/VLC100)

	Kısa açıklama	Tip	Stok no.
<b>Bağlantı ve hizalama mesnedi</b>			
	Sensörün profil çerçeve üzerine montajı için montaj takımı	Montaj takımı	2045375
<b>Reflektörler</b>			
	Reflektör bandı, 1.500 mm x 48 mm x 0,8 mm, maks. koruma alanı boyutları 1,5 m x 1,5 m, kendinden yapışkanlı, aşınmaya dayanıklı, 2 adet, 48 mm x 0,8 mm x 1.500 mm, kendinden yapışkanlı, 2 adet	2 x 1,5 m reflektör bandı	2051582
<b>Diğer</b>			
	<ul style="list-style-type: none"><li>• <b>Bağlantı türü A kafa:</b> Dişi konektör, M12, 8 pin, düz, A kodlamalı</li><li>• <b>Bağlantı türü B kafa:</b> Açık kablo ucu</li><li>• <b>Sinyal türü:</b> Sensör/hareket elemanı bağlantısı</li><li>• <b>Kablo:</b> 5 m, 8 telli, PVC</li><li>• <b>Açıklama:</b> Sensör/hareket elemanı bağlantısı, Blendajlı</li><li>• <b>Uygulama alanı:</b> Kimyasal aralık</li></ul>	YF2A28-050VA6XLEAX	2096244

## BİR BAKIŞTA SICK

SICK, endüstriyel uygulamalarda akıllı sensör ve sensör çözümleri konusunda lider üreticilerdendir. Eşsiz bir ürün ve hizmet yelpazesi; süreçlerin güvenli ve etkili şekilde kontrolünü, kişilerin kazalardan korunmasını ve çevreye verilen zararların önlenmesini sağlayan mükemmel temeli oluşturur.

Çok çeşitli branşlarda kapsamlı bilgi birikimine sahibiz ve süreçleriniz ile gerekliliklerinizi iyi biliyoruz. İşte bu sayede akıllı sensörlerle tam da müşterilerimizin ihtiyacı olanı teslim edebiliyoruz. Sistem çözümleri Avrupa, Asya ve Kuzey Amerika'da bulunan uygulama merkezlerinde müşteriye özel olarak test ve optimize edilir. Bütün bunlar bizi güvenilir bir tedarikçi ve ARGE ortağı haline getiriyor.

Kapsamlı hizmetlerimiz teklifimizi tamamlar: SICK Ömür Boyu servis hizmeti makinenin kullanım ömrü boyunca güvenlik ve verimlilik ile ilgili destek sağlar.

**Bu bizim için "Sensör Zekası"dır.**

## DÜNYA GENELİNDE HEMEN YAKININIZDA:

Bilgi almak ve diğer merkezler için → [www.sick.com](http://www.sick.com)