

WL12-3N2431T01

W12 Teflon

MINIK FOTSELLER

SICK
Sensor Intelligence.



Resimler farklı olabilir



Sipariş bilgileri

Tip	Stok no.
WL12-3N2431T01	1041443

Diğer cihaz modelleri ve aksesuar → www.sick.com/W12_Teflon

Ayrıntılı teknik bilgiler

Özellikler

Fonksiyon prensibi	Reflektörlü sensör
Çalışma prensibi ayrıntısı	Reflektör minimum mesafesi olmadan (tek lens sensör / koaksiyel optik)
Maksimum algılama mesafesi	0 m ... 7 m ¹⁾
Algılama mesafesi	0 m ... 5 m ¹⁾
Polarizasyon filtresi	Evet
Verici ışını	
Işık kaynağı	LED ²⁾
Işık türü	Görünebilir kırmızı ışık
Işık demeti çapı (mesafe)	Ø 70 mm (3 m)
LED karakteristik verileri	
Dalga uzunluğu	640 nm
Ayarlama	Potansiyometre, 5 tur
Işıma açısı	Yakl. 1,5°
Özel özellikler	Teflon kaplamalı gövde
Özel uygulamalar	Hijyenik ve ıslak alanlar

¹⁾ PL80A reflektör.

²⁾ Ortalama dayanım ömrü: T_U = +25 °C için 100.000 saat.

Emniyet tekniği parametreleri

MTTF_D	1.543 yıl
DC_{avg}	0 %

Elektrik

Gerilim kaynağı U_B	10 V DC ... 30 V DC ¹⁾
Sinyal taşıma	$< 5 V_{SS}$ ²⁾
Akım tüketimi	30 mA ³⁾
Koruma sınıfı	III
Dijital çıkış	
Tür	NPN
Anahtarlama tipi	Aydınlık/karanlık ile anahtarlama
Çıkış akımı I_{max}	≤ 100 mA
Tepki süresi	$\leq 330 \mu s$ ⁴⁾
Anahtarlama frekansı	1.500 Hz ⁵⁾
Anahtarlama fonksiyonu	Tamamlayıcı
Koruma devreleri	A ⁶⁾ C ⁷⁾ D ⁸⁾

1) Kısa devre korumalı şebekede işletim için sınır değerleri maks. 8 A.

2) U_V -toleransları aşılamaz veya altına inilemez.

3) Yüksüz.

4) Ohm yükü altında sinyal süresi.

5) Normalde açık/normalde kapalı oranında 1:1.

6) A = U_V -Kutup değiştirme emniyetli bağlantılar.

7) C = Parazitlenme palsini engelleme.

8) D = Çıkışlar aşırı akım ve kısa devre korumalı.

Mekanik

Gövde yapısı	Dört köşeli form
Boyutlar (G x Y x D)	15,6 mm x 48,5 mm x 42 mm
Bağlantı	Soket M12, 4-pin
Malzeme	
Gövde	Metal, Plastik, Basınçlı çinko döküm, PTFE kaplama
Ağırlık	120 g

Ortam verileri

Koruma sınıfı	IP66 IP67 IP69K
Çalışma ortamı sıcaklığı	-40 °C ... +60 °C
Depo ortam sıcaklığı	-40 °C ... +75 °C
UL-dosya no.	NRKH.E181493 & NRKH7.E181493

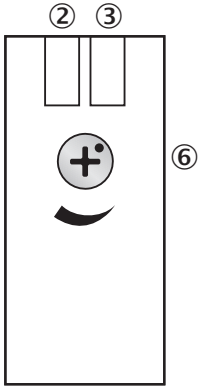
Sınıflandırmalar

ECLASS 5.0	27270902
ECLASS 5.1.4	27270902
ECLASS 6.0	27270902
ECLASS 6.2	27270902
ECLASS 7.0	27270902

ECLASS 8.0	27270902
ECLASS 8.1	27270902
ECLASS 9.0	27270902
ECLASS 10.0	27270902
ECLASS 11.0	27270902
ECLASS 12.0	27270902
ETIM 5.0	EC002717
ETIM 6.0	EC002717
ETIM 7.0	EC002717
ETIM 8.0	EC002717
UNSPSC 16.0901	39121528

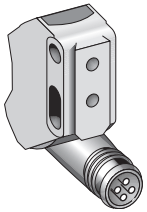
Ayar olanakları

WL12-3, WSE12-3



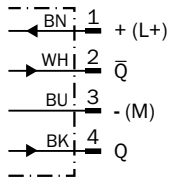
- ② Gösterge LED'i sarı: ışık alımı durumu
- ③ Gösterge LED'i yeşil: gerilim kaynağı aktif
- ⑥ Hassasiyet ayarı: potansiyometre

Bağlantı tipi



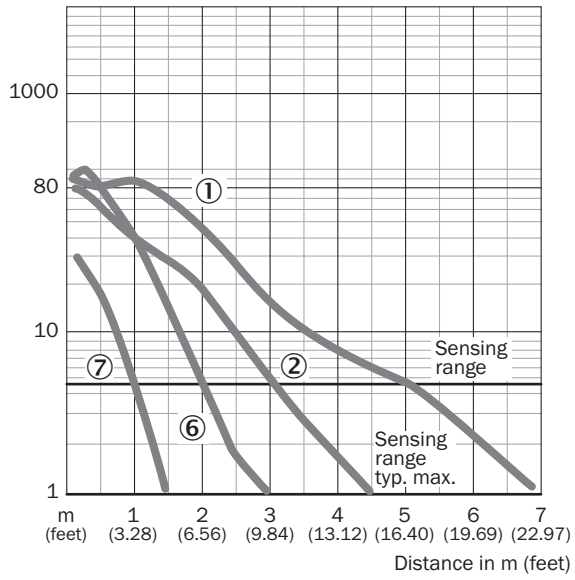
Bağlantı şeması

Cd-083



Karakteristik eğri

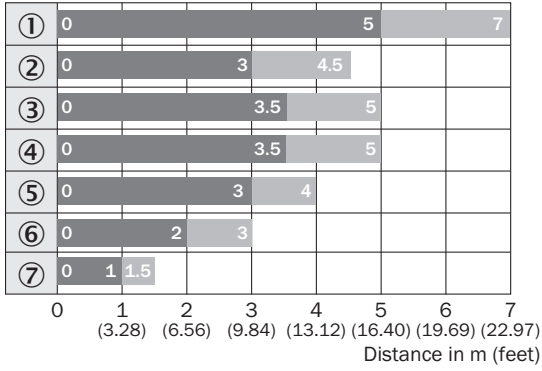
WL12-3



- ① PL80A reflektör
- ② C110A reflektör
- ⑥ Reflektör PL20A
- ⑦ Reflektör bandı

Algılama mesafesi diyagramı

WL12-3

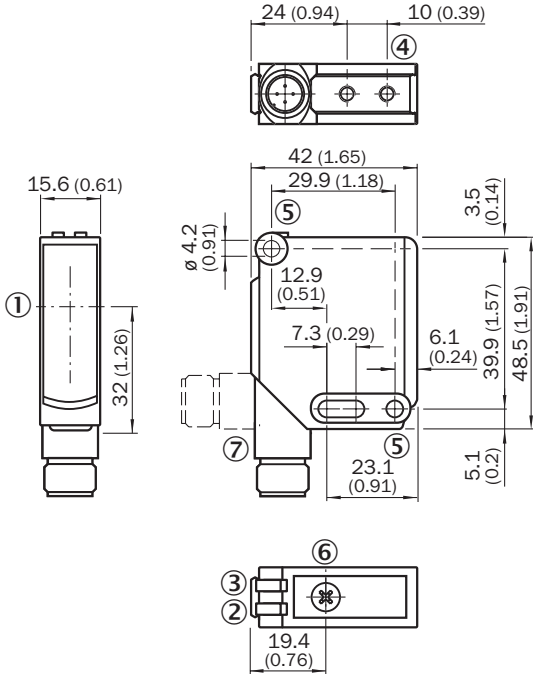


■ Sensing range ■ Sensing range typ. max.

- ① PL80A reflektör
- ② C110A reflektör
- ③ PL50A reflektör
- ④ Reflektör PL40A
- ⑤ PL30A reflektör
- ⑥ Reflektör PL20A
- ⑦ Diamond Grade reflektör bandı

Teknik çizim (Ölçüler mm cinsindedir)





WL12-3, WSE12-3



- ① Optik eksen
- ② Gösterge LED'i sarı: ışık alımı durumu
- ③ Gösterge LED'i yeşil: gerilim kaynağı aktif
- ④ Montaj vida dişi M4, 4 mm derin
- ⑤ Sabitleme deliği, Ø 4,2 mm
- ⑥ Hassasiyet ayarı: potansiyometre
- ⑦ Bağlantı

Önerilen aksesuar

Diğer cihaz modelleri ve aksesuar → www.sick.com/W12_Teflon

	Kısa açıklama	Tip	Stok no.
Montaj braketi ve plakaları			
	<ul style="list-style-type: none">Açıklama: Reflektörler için çok amaçlı montaj braketiBoyutlar (G x Y x U): 85 mm x 90 mm x 35 mmMalzeme: ÇelikDetaylar: Çinko kaplamalı çelikUygun olduğu yerler: C110A, P250, PL20, PL30A, PL40A, PL80A	BEF-WN-REFX	2064574
Diğer			
	<ul style="list-style-type: none">Bağlantı türü A kafa: Dişi konnektör, M12, 4 pin, düz, A kodlamalıBağlantı türü B kafa: Açık kablo ucuSinyal türü: Sensör/hareket elemanı bağlantısıKablo: 5 m, 4 telli, PVCAçıklama: Sensör/hareket elemanı bağlantısı, BlendajsızUygulama alanı: Kimyasal aralık	YF2A14-050VB3XLEAX	2096235
	<ul style="list-style-type: none">Bağlantı türü A kafa: Erkek konnektör, M12, 4 pin, düz, A kodlamalıAçıklama: BlendajsızBağlantı tekniği: Vidalı bağlantılarOnaylı iletken enine kesiti: ≤ 0,75 mm²	STE-1204-G	6009932
	<ul style="list-style-type: none">Açıklama: Dört köşe, vidalanabilirBoyutlar: 18 mm 60 mmÇalışma ortamı sıcaklığı: -30 °C ... +65 °C	PL20A	1012719

BİR BAKIŞTA SICK

SICK, endüstriyel uygulamalarda akıllı sensör ve sensör çözümleri konusunda lider üreticilerdendir. Eşsiz bir ürün ve hizmet yelpazesi; süreçlerin güvenli ve etkili şekilde kontrolünü, kişilerin kazalardan korunmasını ve çevreye verilen zararların önlenmesini sağlayan mükemmel temeli oluşturur.

Çok çeşitli branşlarda kapsamlı bilgi birikimine sahibiz ve süreçleriniz ile gerekliliklerinizi iyi biliyoruz. İşte bu sayede akıllı sensörlerle tam da müşterilerimizin ihtiyacı olanı teslim edebiliyoruz. Sistem çözümleri Avrupa, Asya ve Kuzey Amerika'da bulunan uygulama merkezlerinde müşteriye özel olarak test ve optimize edilir. Bütün bunlar bizi güvenilir bir tedarikçi ve ARGE ortağı haline getiriyor.

Kapsamlı hizmetlerimiz teklifimizi tamamlar: SICK Ömür Boyu servis hizmeti makinenin kullanım ömrü boyunca güvenlik ve verimlilik ile ilgili destek sağlar.

Bu bizim için "Sensör Zekası"dır.

DÜNYA GENELİNDE HEMEN YAKININIZDA:

Bilgi almak ve diğer merkezler için → www.sick.com