



WL34-V240

W34

FOTOCÉLULAS COMPACTAS

SICK
Sensor Intelligence.



Imagen aproximada



Información sobre pedidos

Tipo	N.º de artículo
WL34-V240	1019244

Otros modelos del dispositivo y accesorios → www.sick.com/W34

Datos técnicos detallados

Características

Principio funcional	Barrera fotoeléctrica réflex
Detalle del principio de funcionamiento	Lente doble
Dimensiones (An x Al x Pr)	27 mm x 92 mm x 70 mm
Forma de la carcasa (salida de luz)	Rectangular
Alcance de detección máx.	0,03 m ... 22 m ¹⁾
Distancia de conmutación	0,03 m ... 22 m ¹⁾
Tipo de luz	Luz roja visible
Fuente de luz	LED ²⁾
Tamaño del spot (separación)	Ø 250 mm (15 m)
Longitud de onda	660 nm
Ajuste	Potenciómetro
Salida de alarma	✓

¹⁾ Reflector PL80A.

²⁾ Vida útil media de 100.000 h con T_U = 25 °C.

Mecánica/Electrónica

Tensión de alimentación	10 V DC ... 30 V DC ¹⁾
Ondulación	< 5 v _{ss} ²⁾
Consumo de corriente	50 mA

¹⁾ Valores límite.

²⁾ No se deben sobrepasar por exceso o por defecto las tolerancias de U_y.

³⁾ Duración de la señal con carga óhmica.

⁴⁾ Con una relación claro/oscura de 1:1.

⁵⁾ A = Conexiones U_y protegidas contra polarización inversa.

⁶⁾ C = Supresión de impulsos parásitos.

⁷⁾ D = Salidas a prueba de sobrecorriente y cortocircuitos.

⁸⁾ Tensión asignada de 50 V CC.

Salida conmutada	NPN PNP
Modo de conmutación	Conmutación en claro Conmutación en oscuro
Tipo de conmutación seleccionable	Opcional, por conmutador PNP/NPN, opcional, por conmutador claro/oscuro
Corriente de salida $I_{m\acute{a}x.}$	≤ 100 mA
Tiempo de respuesta	≤ 500 μ s ³⁾
Frecuencia de conmutación	1.000 Hz ⁴⁾
Función temporal	Retardo de desconexión Retardo de conexión Ajustable
Demora	Regulable mediante interruptor selector temporizador, 0,5 s ... 10 s
Tipo de conexión	Conexión de bornes con racor M16
Protección de circuito	A ⁵⁾ C ⁶⁾ D ⁷⁾
Clase de protección	II ⁸⁾
Peso	140 g
Filtro de polarización	✓
Material de la carcasa	Plástico, ABS
Grado de protección	IP67
Entrada de prueba emisor desconectado	TE tras 0 V
Operación a temperatura ambiente	-40 °C ... +60 °C
Temperatura ambiente de almacenamiento	-40 °C ... +75 °C
N.º de archivo UL	NRKH.E181493 & NRKH7.E181493

1) Valores límite.

2) No se deben sobrepasar por exceso o por defecto las tolerancias de U_V .

3) Duración de la señal con carga óhmica.

4) Con una relación claro/oscuro de 1:1.

5) A = Conexiones U_V protegidas contra polarización inversa.

6) C = Supresión de impulsos parásitos.

7) D = Salidas a prueba de sobrecorriente y cortocircuitos.

8) Tensión asignada de 50 V CC.

Características técnicas de seguridad

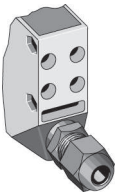
MTTF_D	656 años
DC_{avg}	0 %

Clasificaciones

eCl@ss 5.0	27270902
eCl@ss 5.1.4	27270902
eCl@ss 6.0	27270902
eCl@ss 6.2	27270902
eCl@ss 7.0	27270902
eCl@ss 8.0	27270902
eCl@ss 8.1	27270902

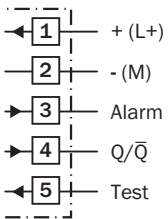
eCl@ss 9.0	27270902
eCl@ss 10.0	27270902
eCl@ss 11.0	27270902
eCl@ss 12.0	27270902
ETIM 5.0	EC002717
ETIM 6.0	EC002717
ETIM 7.0	EC002717
ETIM 8.0	EC002717
UNSPSC 16.0901	39121528

Tipo de conexión

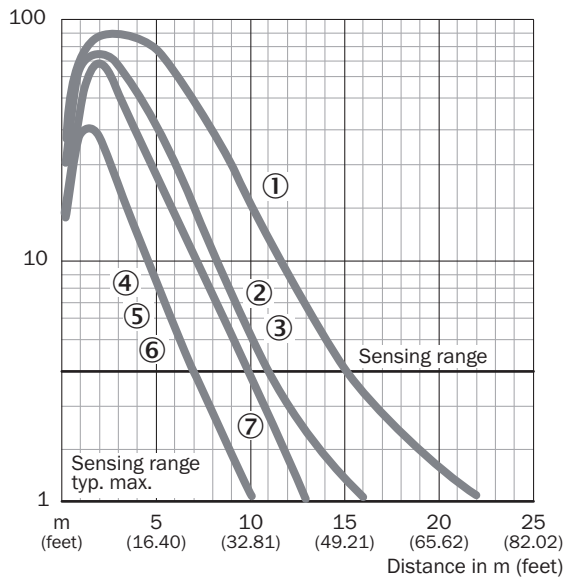


Esquema de conexión

Cd-152

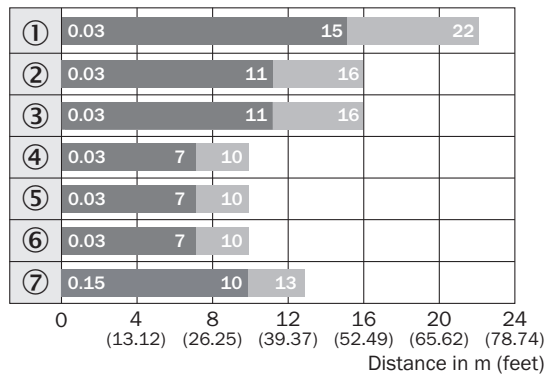


Curva característica



- ① Reflector PL80A
- ② Reflector PL50A
- ③ Reflector PL40A
- ④ Reflector PL30A
- ⑤ Reflector PL20A
- ⑥ Lámina de reflexión Diamond Grade
- ⑦ Reflector C110A

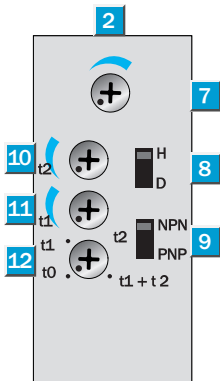
Diagrama del rango de sensibilidad



■ Sensing range ■ Sensing range max.

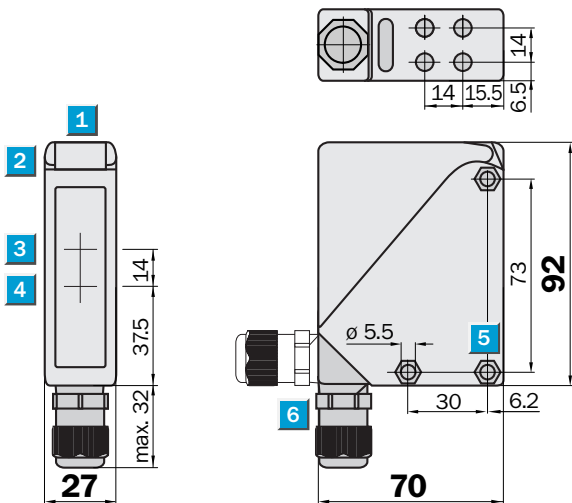
- ① Reflector PL80A
- ② Reflector PL50A
- ③ Reflector PL40A
- ④ Reflector PL30A
- ⑤ Reflector PL20A
- ⑥ Lámina de reflexión Diamond Grade
- ⑦ Reflector C110A

Posibilidades de ajuste



- ② Indicador de recepción
- ⑦ Ajustador de la sensibilidad
- ⑧ Conmutador en claro/oscuro
- ⑨ Conmutador NPN/PNP
- ⑩ Ajustador de tiempo t_2 = retardo de desconexión
- ⑪ Ajustador de tiempo t_1 = retardo de conexión
- ⑫ Selector de fases de tiempo




Esquema de dimensiones (Medidas en mm)



- ① Ranura de mira
- ② Indicador de recepción
- ③ Centro del eje óptico, emisor
- ④ Centro del eje óptico del receptor
- ⑤ Agujero pasante \varnothing 5,5 mm, ambos lados para tuerca hexagonal M5
- ⑥ Unión roscada M16 o conector macho orientable 90°

Accesorios recomendados

Otros modelos del dispositivo y accesorios → www.sick.com/W34

	Descripción breve	Tipo	N.º de artículo
Escuadra y placas de fijación			
	Escuadra de fijación para reflectores universal, Acero, revestimiento de cinc	BEF-WN-REFX	2064574
	Escuadra de fijación, Acero inoxidable (1.4301), Material de fijación incluido	BEF-WN-W24	2015248
Reflectores			
	Forma rectangular, atornillable, 84 mm x 84 mm, PMMA/ABS, Atornillable, fijación de 2 orificio	PL80A	1003865

LO MÁS DESTACADO DE SICK

SICK es uno de los fabricantes líderes de sensores y soluciones de sensores inteligentes para aplicaciones industriales. Nuestro exclusivo catálogo de productos y servicios constituye la base perfecta para el control seguro y eficaz de procesos, para la protección de personas y para la prevención de accidentes y de daños medioambientales.

Nuestra amplia experiencia multidisciplinar nos permite conocer sus necesidades y procesos para ofrecer a nuestros clientes exactamente la clase de sensores inteligentes que necesitan. Contamos con centros de aplicación en Europa, Asia y Norteamérica, donde probamos y optimizamos las soluciones de sistemas específicas del cliente. Todo ello nos convierte en el proveedor y socio en el desarrollo de confianza que somos.

SICK LifeTime Services, nuestra completa oferta de servicios, garantiza la asistencia durante toda la vida útil de su maquinaria para que obtenga la máxima seguridad y productividad.

Para nosotros, esto es “Sensor Intelligence”.

CERCA DE USTED EN CUALQUIER LUGAR DEL MUNDO:

Encontrará información detallada sobre todas las sedes y personas de contacto en nuestra página web: → www.sick.com