



WTB4S-3F2131

W4

MINYATÜR FOTOSELLER

SICK
Sensor Intelligence.



Resimler farklı olabilir



Sipariş bilgileri

| Tip | Stok no. |
|--------------|----------|
| WTB4S-3F2131 | 1042060 |

Diğer cihaz modelleri ve aksesuar → www.sick.com/W4

Ayrıntılı teknik bilgiler

Özellikler

| | |
|-----------------------------------|--------------------------------|
| Fonksiyon prensibi | Cisimden yansımali sensör |
| Çalışma prensibi ayrıntısı | Arka fon bastırma |
| Maksimum algılama mesafesi | 4 mm ... 120 mm ¹⁾ |
| Algılama mesafesi | 10 mm ... 120 mm ¹⁾ |
| Verici ışını | |
| Işık kaynağı | PinPoint LED ²⁾ |
| Işık türü | Görünebilir kırmızı ışık |
| Işık demeti çapı (mesafe) | Ø 2,5 mm (50 mm) |
| LED karakteristik verileri | |
| Dalga uzunluğu | 650 nm |
| Ayarlama | Potansiyometre, 5 tur |

¹⁾ %90 remisyona sahip algılama malzemesi (standart beyaza göre, DIN 5033).

²⁾ Ortalama dayanım ömrü: T_U = +25 °C için 100.000 saat.

Emniyet tekniği parametreleri

| | |
|--------------------------------------|-----------|
| MTTF_D | 1.078 yıl |
| DC_{avg} | 0 % |
| T_M (kullanım ömrü) | 20 yıl |

Elektrik

| | |
|---|---|
| Gerilim kaynağı U_B | 10 V DC ... 30 V DC ¹⁾ |
| Sinyal taşıma | $< 5 V_{SS}$ ²⁾ |
| Akım tüketimi | 20 mA ³⁾ |
| Koruma sınıfı | III |
| Dijital çıkış | |
| Tür | PNP |
| Anahtarlama tipi | Karanlık ile anahtarlama |
| Çıkış akımı I_{max} | ≤ 100 mA |
| Tepki süresi | $< 0,5$ ms ⁴⁾ |
| Anahtarlama frekansı | 1.000 Hz ⁵⁾ |
| Koruma devreleri | A ⁶⁾ C ⁷⁾ D ⁸⁾ |

1) Sınır değerler.

2) U_V -toleransları aşılamaz veya altına inilemez.

3) Yüksüz.

4) Ohm yükü altında sinyal süresi.

5) Normalde açık/normalde kapalı oranında 1:1.

6) A = U_V -Kutup değiştirme emniyetli bağlantılar.

7) C = Parazitlenme palsini engelleme.

8) D = Çıkışlar aşırı akım ve kısa devre korumalı.

Mekanik

| | |
|------------------------------|-----------------------------|
| Gövde yapısı | Dört köşeli form |
| Model ayrıntısı | Slim |
| Boyutlar (G x Y x D) | 12,2 mm x 41,8 mm x 17,3 mm |
| Bağlantı | 3 pinli M8 erkek konnektör |
| Malzeme | |
| Gövde | Plastik, ABS |
| Ön cam | Plastik, PMMA |
| Ağırlık | 30 g |

Ortam verileri

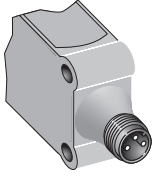
| | |
|---------------------------------|------------------------------|
| Koruma sınıfı | IP67 IP66 |
| Çalışma ortamı sıcaklığı | -40 °C ... +60 °C |
| Depo ortam sıcaklığı | -40 °C ... +75 °C |
| UL-dosya no. | NRKH.E181493 & NRKH7.E181493 |

Sınıflandırmalar

| | |
|---------------------|----------|
| ECLASS 5.0 | 27270904 |
| ECLASS 5.1.4 | 27270904 |
| ECLASS 6.0 | 27270904 |
| ECLASS 6.2 | 27270904 |
| ECLASS 7.0 | 27270904 |

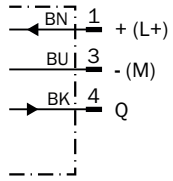
| | |
|-----------------------|----------|
| ECLASS 8.0 | 27270904 |
| ECLASS 8.1 | 27270904 |
| ECLASS 9.0 | 27270904 |
| ECLASS 10.0 | 27270904 |
| ECLASS 11.0 | 27270904 |
| ECLASS 12.0 | 27270903 |
| ETIM 5.0 | EC002719 |
| ETIM 6.0 | EC002719 |
| ETIM 7.0 | EC002719 |
| ETIM 8.0 | EC002719 |
| UNSPSC 16.0901 | 39121528 |

Bağlantı tipi



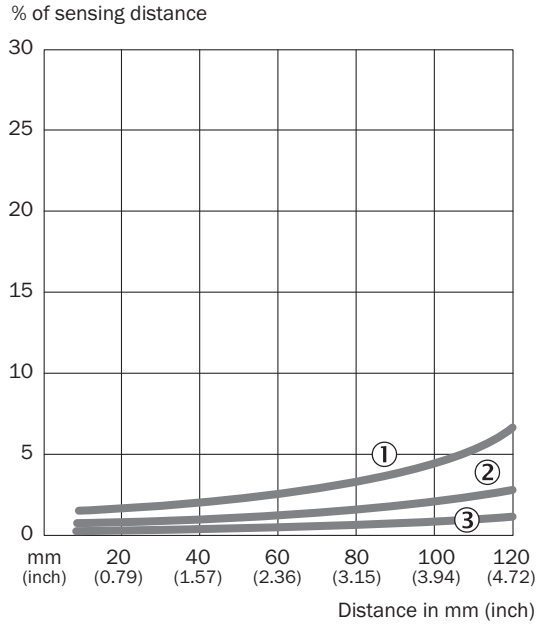
Bağlantı şeması

Cd-045



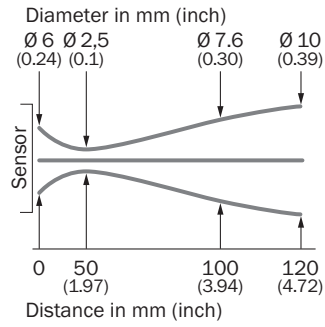
Karakteristik eğri

WTB4S-3, 120 mm






- ① Siyah üzerinde algılama mesafesi, %6 remisyon derecesi
- ② Gri üzerinde algılama mesafesi, %18 remisyon derecesi
- ③ Beyaz üzerinde algılama mesafesi, %90 remisyon derecesi

Işık demeti çapı



Önerilen aksesuar

Diğer cihaz modelleri ve aksesuar → www.sick.com/W4

| | Kısa açıklama | Tip | Stok no. |
|---|--|--------------------|----------|
| Montaj braketi ve plakaları | | | |
|  | <ul style="list-style-type: none">• Açıklama: Duvara montaj için montaj braketi• Malzeme: Paslanmaz çelik• Detaylar: 1.4571 paslanmaz çelik• Teslimat Kapsamı: Montaj malzemeleri dahil• Uygun olduğu yerler: W4S, W4F, W4S | BEF-W4-A | 2051628 |
| Diğer | | | |
|  | <ul style="list-style-type: none">• Bağlantı türü A kafa: Erkek konnektör, M8, 3 pin, düz, A kodlamalı• Açıklama: Blendajsız• Bağlantı tekniği: Vidalı bağlantılar• Onaylı iletken enine kesiti: 0,14 mm² ... 0,5 mm² | STE-0803-G | 6037322 |
|  | <ul style="list-style-type: none">• Bağlantı türü A kafa: Dişi konnektör, M8, 3 pin, düz, A kodlamalı• Bağlantı türü B kafa: Açık kablo ucu• Sinyal türü: Sensör/hareket elemanı bağlantısı• Kablo: 5 m, 3 telli, PVC• Açıklama: Sensör/hareket elemanı bağlantısı, Blendajsız• Uygulama alanı: Kimyasal aralık | YF8U13-050VA1XLEAX | 2095884 |

BİR BAKIŞTA SICK

SICK, endüstriyel uygulamalarda akıllı sensör ve sensör çözümleri konusunda lider üreticilerdendir. Eşsiz bir ürün ve hizmet yelpazesi; süreçlerin güvenli ve etkili şekildeki kontrolünü, kişilerin kazalardan korunmasını ve çevreye verilen zararların önlenmesini sağlayan mükemmel temeli oluşturur.

Çok çeşitli branşlarda kapsamlı bilgi birikimine sahibiz ve süreçleriniz ile gerekliliklerinizi iyi biliyoruz. İşte bu sayede akıllı sensörlerle tam da müşterilerimizin ihtiyacı olanı teslim edebiliyoruz. Sistem çözümleri Avrupa, Asya ve Kuzey Amerika'da bulunan uygulama merkezlerinde müşteriye özel olarak test ve optimize edilir. Bütün bunlar bizi güvenilir bir tedarikçi ve ARGE ortağı haline getiriyor.

Kapsamlı hizmetlerimiz teklifimizi tamamlar: SICK Ömür Boyu servis hizmeti makinenin kullanım ömrü boyunca güvenlik ve verimlilik ile ilgili destek sağlar.

Bu bizim için "Sensör Zekası"dır.

DÜNYA GENELİNDE HEMEN YAKININIZDA:

Bilgi almak ve diğer merkezler için → www.sick.com