



LUT9U-11326

LUT9

PARLAKLIK SENSÖRLERİ

SICK
Sensor Intelligence.



Resimler farklı olabilir



Sipariş bilgileri

Tip	Stok no.
LUT9U-11326	1047053

Diğer cihaz modelleri ve aksesuar → www.sick.com/LUT9

Ayrıntılı teknik bilgiler

Özellikler

Boyutlar (G x Y x D)	30,4 mm x 53 mm x 80 mm
Algılama mesafesi	50 mm ¹⁾
Gövde yapısı	Büyük
Çalışma aralığı	20 mm ... 70 mm
Işık kaynağı	LED, UV ²⁾
Dalga uzunluğu	375 nm
Işık çıkışı	Uzun taraf
Işık demet çapı	5 mm x 15 mm
Işık noktası konumu	Uzunlamasına
Alım filtreleme	≤ 610 nm ³⁾
Alım alanı	610 nm ... 750 nm
Ayarlama	Öğretme tuşu
Öğretme çalışması	2 noktalı öğretme, manuel ince ayarlı statik
Anahtarlama fonksiyonu	Aydınlık ile anahtarlama ⁴⁾

¹⁾ Lens ön kenarı itibarıyla.

²⁾ Ortalama dayanım ömrü: T_U = +25 °C için 100.000 saat.

³⁾ Filter blocks shorter wavelengths to suppress background luminescence.

⁴⁾ Öğretme ile aydınlık/karanlık geçişi.

Mekanik/Elektrik

Besleme Gerilimi	10 V DC ... 30 V DC ¹⁾
-------------------------	-----------------------------------

¹⁾ Kısa devre korumalı şebekede işletim için sınır değerleri maks. 8 A.

²⁾ U_V-toleransları aşılamaz veya altına inilemez.

³⁾ Yüksüz.

⁴⁾ Zaman aralığı olmadan 1:1 aydınlık/karanlık oranında.

⁵⁾ Ohm yükü altında sinyal süresi.

⁶⁾ Anma gerilimi DC 50 V.

Sinyal taşıma	< 5 V _{SS} ²⁾
Akım tüketimi	< 100 mA ³⁾
Anahtarlama frekansı	0,5 kHz, 2,5 kHz, 6,5 kHz ⁴⁾ ayarlanabilir
Tepki süresi	1 ms, 200 µs, 75 µs ⁵⁾
Anahtarlama çıkışı	PNP, NPN
Anahtarlama çıkışı (gerilim)	PNP: YÜKSEK = U _V ≤ 2 V / LOW yaklaşık 0 V NPN: YÜKSEK = yaklaşık U _V / LOW ≤ 2 V
Anahtarlama tipi	Aydınlık ile anahtarlama
Analog çıkış	0 mA ... 13 mA
Çıkış akımı I_{max}	100 mA
Süre kademesi	Switch-off delay, 0 ms / 10 ms / 20 ms, adjustable (0 ms = default)
Bağlantı tipi	5 pinli M12 erkek konnektör
Koruma sınıfı	II ⁶⁾
Koruma devreleri	U _V kutup değiştirme korumalı bağlantılar Çıkış Q kısa devre korumalı Parazitlenme palsini engelleme
Koruma sınıfı	IP67
Ağırlık	400 g
Gövde malzemesi	Basınçlı çinko döküm

1) Kısa devre korumalı şebekede işletim için sınır değerleri maks. 8 A.

2) U_V-toleransları aşılamaz veya altına inilemez.

3) Yüksüz.

4) Zaman aralığı olmadan 1:1 aydınlık/karanlık oranında.

5) Ohm yükü altında sinyal süresi.

6) Anma gerilimi DC 50 V.

Ortam verileri

Çalışma ortamı sıcaklığı	-10 °C ... +55 °C
Depo ortam sıcaklığı	-25 °C ... +75 °C
Şok yüklenmesi	IEC 60068 uyarınca

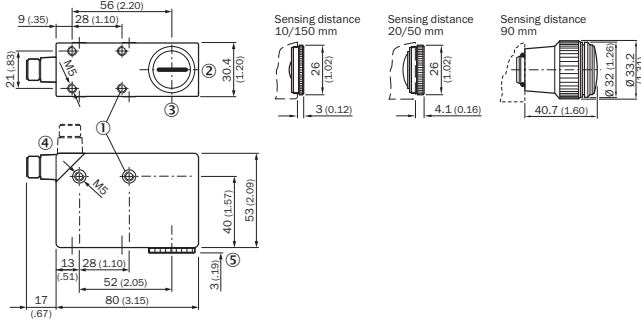
Sınıflandırmalar

ECLASS 5.0	27270908
ECLASS 5.1.4	27270908
ECLASS 6.0	27270908
ECLASS 6.2	27270908
ECLASS 7.0	27270908
ECLASS 8.0	27270908
ECLASS 8.1	27270908
ECLASS 9.0	27270908
ECLASS 10.0	27270908
ECLASS 11.0	27270908
ECLASS 12.0	27270908
ETIM 5.0	EC001822

ETIM 6.0	EC001822
ETIM 7.0	EC001822
ETIM 8.0	EC001822
UNSPSC 16.0901	39121528

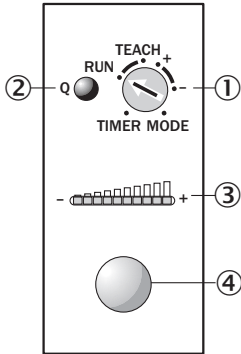
Teknik çizim (Ölçüler mm cinsindedir)

LUT9x-x1xxx, ışık çıkışı: uzun taraf



- ① Montaj vida dişi M5, 5,5 mm derin
- ② Lens (ışık çıkışı), kör tapa ile değiştirilebilir
- ③ Optik eksen ortası
- ④ Erkek konnektör M12 (90° döndürülebilir)
- ⑤ Lens ölçekli resimlerine bakınız
- ⑥ Kör tapa, lens ile değiştirilebilir

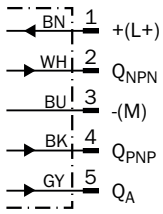
Ayar olanakları



- ① Döner seçme anahtarı
- ② Fonksiyon göstergesi (sarı), anahtarlama çıkışı
- ③ Bar tipi göstergesi (yeşil), Power-on linke LED
- ④ Öğretme tuşu

Bağlantı şeması

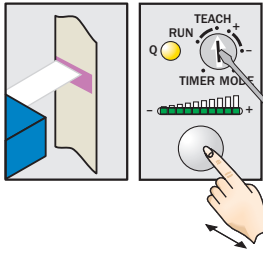
Cd-312



Kullanım konsepti

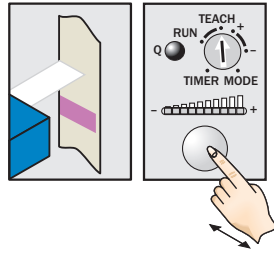
Öğretme statik

1. Position mark



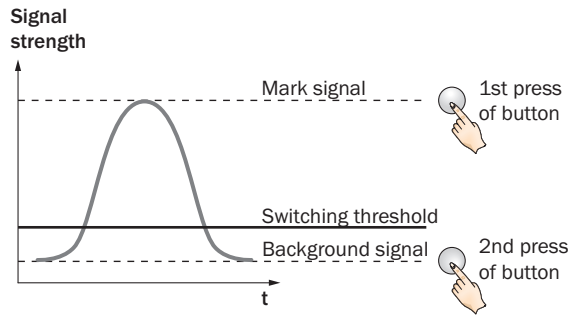
Turn rotary switch to "TEACH" position and press and hold teach-in button > 1 s. Yellow LED flashes slowly.

2. Position background



Press and hold teach-in button again > 1 s. Yellow LED goes out.

Sensitivity setting

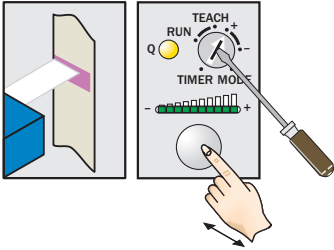


Note

The bar graph display shows detection reliability. The more LEDs that illuminate, the better the teach-in.

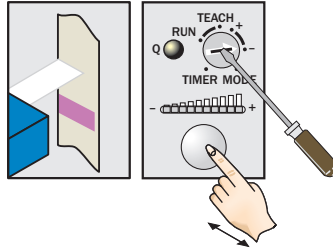
Tuş +/-

1. Position mark



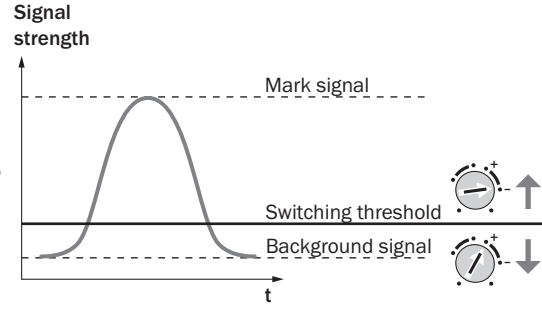
Turn rotary switch to “+” position and press and hold teach-in button until yellow light goes out (more green LEDs illuminate on the bar display).

2. Position background



If yellow LED illuminates, turn rotary switch to “-” position and press and hold teach-in button until yellow light just goes out (green LEDs go out on the bar display).

Sensitivity setting



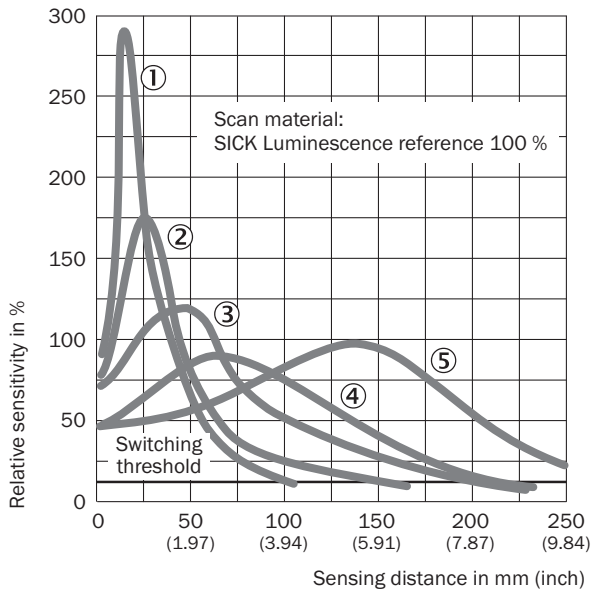
Note for all settings

Once configuration is complete, turn the rotary switch to the “RUN” position. The bar display then shows the luminescence intensity (regardless of switching threshold setting).

Adjustments are intended for luminescence background suppression.

Algılama mesafesi

Algılama mesafesi

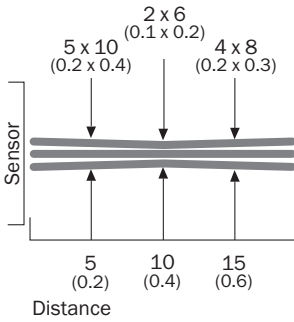


- ① Algılama genişliği 10 mm
- ② Algılama genişliği 20 mm
- ③ Algılama genişliği 50 mm
- ④ Algılama genişliği 90 mm
- ⑤ Algılama genişliği 150 mm

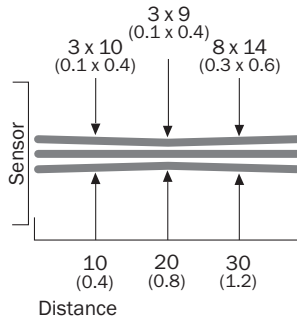
Işık demeti çapı

Işık demet çapı

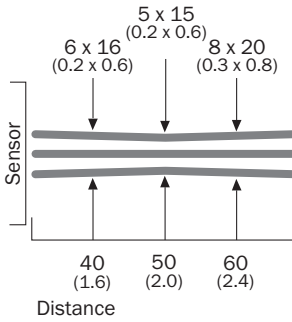
Sensing distance 10 mm



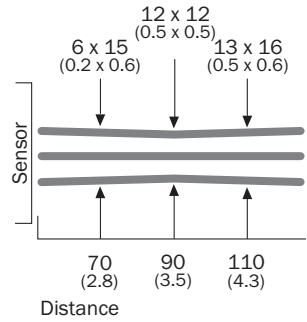
Sensing distance 20 mm



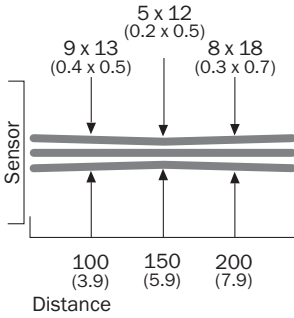
Sensing distance 50 mm



Sensing distance 90 mm






Sensing distance 150 mm




All dimensions in mm (inch)

Önerilen aksesuar

Diğer cihaz modelleri ve aksesuar → www.sick.com/LUT9

	Kısa açıklama	Tip	Stok no.
Evrensel sıkma sistemleri			
	Çok amaçlı bağlantı kelepçesi için G plakası, Çinko kaplamalı çelik, Çok amaçlı bağlantı kelepçesi (2022726), montaj malzemeleri	BEF-KHS-G01	2022464
	Çok amaçlı bağlantı kelepçesi için K plakası, Çinko kaplamalı çelik, Çok amaçlı bağlantı kelepçesi (2022726), montaj malzemeleri	BEF-KHS-K01	2022718
	12-20 mm çapı bulunan montaj çubukları için çok amaçlı bağlantı kelepçesi, Çinko kaplamalı çelik, montaj malzemeleri bulunmaz	BEF-KHS-KH1	2022726

	Kısa açıklama	Tip	Stok no.
	Düz, 200 mm, çelik montaj çubuğu, Çinko kaplamalı çelik, montaj malzemeleri bulunmaz	BEF-MS12G-A	4056054
	Düz, 300 mm, çelik montaj çubuğu, Çinko kaplamalı çelik, montaj malzemeleri bulunmaz	BEF-MS12G-B	4056055
	L biçimli, 150 mm x 150 mm, çelik montaj çubuğu, Çinko kaplamalı çelik, montaj malzemeleri bulunmaz	BEF-MS12L-A	4056052
	L biçimli, 250 mm x 250 mm, çelik montaj çubuğu, Çinko kaplamalı çelik, montaj malzemeleri bulunmaz	BEF-MS12L-B	4056053
Lensler ve aksesuarlar			
	OBJ-026	OBJ-026	1001326
	OBJ-LUT3-10	OBJ-LUT3-10	2016348
	OBJ-LUT3-20	OBJ-LUT3-20	2016349
	OBJ-LUT3-50	OBJ-LUT3-50	2016350
Diğer			
	<ul style="list-style-type: none"> Bağlantı türü A kafa: Dişi konnektör, M12, 5 pin, düz, A kodlamalı Açıklama: Blendajsız, Kafa A: Dişi konnektör, M12, 5 pin, düz, ekransız, 4 mm ... 6 mm kablo çapı için Kafa B: - Bağlantı tekniği: Vidalı bağlantılar Onaylı iletken enine kesiti: ≤ 0,75 mm² 	DOS-1205-G	6009719
	<ul style="list-style-type: none"> Bağlantı türü A kafa: Dişi konnektör, M12, 5 pin, açılı, A kodlamalı Açıklama: Blendajsız Bağlantı tekniği: Vidalı bağlantılar Onaylı iletken enine kesiti: ≤ 0,75 mm² 	DOS-1205-W	6009720
	<ul style="list-style-type: none"> Bağlantı türü A kafa: Dişi konnektör, M12, 5 pin, açılı, A kodlamalı Bağlantı türü B kafa: Açık kablo ucu Sinyal türü: Sensör/hareket elemanı bağlantısı Kablo: 2 m, 5 telli, PVC Açıklama: Sensör/hareket elemanı bağlantısı, Blendajsız Uygulama alanı: Kimyasal aralık 	YG2A15-020VB5XLEAX	2096215
	<ul style="list-style-type: none"> Bağlantı türü A kafa: Dişi konnektör, M12, 5 pin, açılı, A kodlamalı Bağlantı türü B kafa: Açık kablo ucu Sinyal türü: Sensör/hareket elemanı bağlantısı Kablo: 5 m, 5 telli, PVC Açıklama: Sensör/hareket elemanı bağlantısı, Blendajsız Uygulama alanı: Kimyasal aralık 	YG2A15-050VB5XLEAX	2096216
	<ul style="list-style-type: none"> Bağlantı türü A kafa: Dişi konnektör, M12, 5 pin, açılı, A kodlamalı Bağlantı türü B kafa: Açık kablo ucu Sinyal türü: Sensör/hareket elemanı bağlantısı Kablo: 10 m, 5 telli, PVC Açıklama: Sensör/hareket elemanı bağlantısı, Blendajsız Uygulama alanı: Kimyasal aralık 	YG2A15-100VB5XLEAX	2096217
	<ul style="list-style-type: none"> Bağlantı türü A kafa: Dişi konnektör, M12, 5 pin, düz, A kodlamalı Bağlantı türü B kafa: Açık kablo ucu Sinyal türü: Sensör/hareket elemanı bağlantısı Kablo: 2 m, 5 telli, PVC Açıklama: Sensör/hareket elemanı bağlantısı, Blendajsız Uygulama alanı: Kimyasal aralık 	YF2A15-020VB5XLEAX	2096239
	<ul style="list-style-type: none"> Bağlantı türü A kafa: Dişi konnektör, M12, 5 pin, düz, A kodlamalı Bağlantı türü B kafa: Açık kablo ucu Sinyal türü: Sensör/hareket elemanı bağlantısı Kablo: 5 m, 5 telli, PVC Açıklama: Sensör/hareket elemanı bağlantısı, Blendajsız Uygulama alanı: Kimyasal aralık 	YF2A15-050VB5XLEAX	2096240

	Kısa açıklama	Tip	Stok no.
	<ul style="list-style-type: none">• Bağlantı türü A kafa: Dişi konnektör, M12, 5 pin, düz, A kodlamalı• Bağlantı türü B kafa: Açık kablo ucu• Sinyal türü: Sensör/hareket elemanı bağlantısı• Kablo: 10 m, 5 telli, PVC• Açıklama: Sensör/hareket elemanı bağlantısı, Blendajsız• Uygulama alanı: Kimyasal aralık	YF2A15-100VB5XLEAX	2096241

BİR BAKIŞTA SICK

SICK, endüstriyel uygulamalarda akıllı sensör ve sensör çözümleri konusunda lider üreticilerdendir. Eşsiz bir ürün ve hizmet yelpazesi; süreçlerin güvenli ve etkili şekilde kontrolünü, kişilerin kazalardan korunmasını ve çevreye verilen zararların önlenmesini sağlayan mükemmel temeli oluşturur.

Çok çeşitli branşlarda kapsamlı bilgi birikimine sahibiz ve süreçleriniz ile gerekliliklerinizi iyi biliyoruz. İşte bu sayede akıllı sensörlerle tam da müşterilerimizin ihtiyacı olanı teslim edebiliyoruz. Sistem çözümleri Avrupa, Asya ve Kuzey Amerika'da bulunan uygulama merkezlerinde müşteriye özel olarak test ve optimize edilir. Bütün bunlar bizi güvenilir bir tedarikçi ve ARGE ortağı haline getiriyor.

Kapsamlı hizmetlerimiz teklifimizi tamamlar: SICK Ömür Boyu servis hizmeti makinenin kullanım ömrü boyunca güvenlik ve verimlilik ile ilgili destek sağlar.

Bu bizim için "Sensör Zekası"dır.

DÜNYA GENELİNDE HEMEN YAKININIZDA:

Bilgi almak ve diğer merkezler için → www.sick.com