



KT5G-2N1111

KT5

SENSORES DE CONTRASTE

SICK
Sensor Intelligence.



Imagen aproximada



Información sobre pedidos

Tipo	N.º de artículo
KT5G-2N1111	1015981

Otros modelos del dispositivo y accesorios → www.sick.com/KT5

Datos técnicos detallados

Características

Dimensiones (An x Al x Pr)	30,4 mm x 53 mm x 80 mm
Alcance	≤ 10 mm ¹⁾
Diseño de la carcasa	Rectangular
Fuente de luz	LED, Verde ²⁾
Longitud de onda	520 nm
Salida de luz	Lados corto y largo del dispositivo, intercambiables
Tamaño del spot	1,2 mm x 4,2 mm
Posición del spot	Longitudinal ³⁾
Ajuste	Potenciómetro
Modo de conmutación	Conmutación en claro/oscurο

¹⁾ A partir del borde de ataque del objetivo.

²⁾ Vida útil media de 100.000 h con T_U = 25 °C.

³⁾ Referido al lado largo del dispositivo.

Mecánica/Electrónica

Tensión de alimentación	10 V DC ... 30 V DC ¹⁾
Ondulación	≤ 5 V _{SS} ²⁾
Consumo de corriente	< 80 mA ³⁾
Frecuencia de conmutación	10 kHz ⁴⁾
Tiempo de respuesta	50 μs ⁵⁾

¹⁾ Valores límite en funcionamiento en red protegida contra cortocircuito máx. 8 A.

²⁾ No se deben sobrepasar por exceso o por defecto las tolerancias de U_y.

³⁾ Sin carga.

⁴⁾ Con una relación claro/oscurο de 1:1.

⁵⁾ Duración de la señal con carga óhmica.

⁶⁾ A prueba de cortocircuito.

⁷⁾ Tensión asignada CC 50 V.

Salida conmutada	NPN
Salida conmutada (tensión)	NPN: HIGH = aprox. U_V / LOW ≤ 2 V
Modo de conmutación	Conmutación en claro/oscurο
Corriente de salida $I_{m\acute{a}x.}$	100 mA ⁶⁾
Tipo de conexi3n	Conector macho M12 de 4 polos
Clase de protecci3n	II ⁷⁾
Protecci3n de circuito	Conexiones U_V protegidas contra polarizaci3n inversa Salida Q protegida contra cortocircuito Supresi3n de impulsos no deseados
Grado de protecci3n	IP67
Peso	400 g
Material de la carcasa	Metal, Fundici3n inyectada de zinc

1) Valores l3mite en funcionamiento en red protegida contra cortocircuito m\acute{a}x. 8 A.

2) No se deben sobrepasar por exceso o por defecto las tolerancias de U_V .

3) Sin carga.

4) Con una relaci3n claro/oscurο de 1:1.

5) Duraci3n de la se\~{n}al con carga 3hmica.

6) A prueba de cortocircuito.

7) Tensi3n asignada CC 50 V.

Datos de ambiente

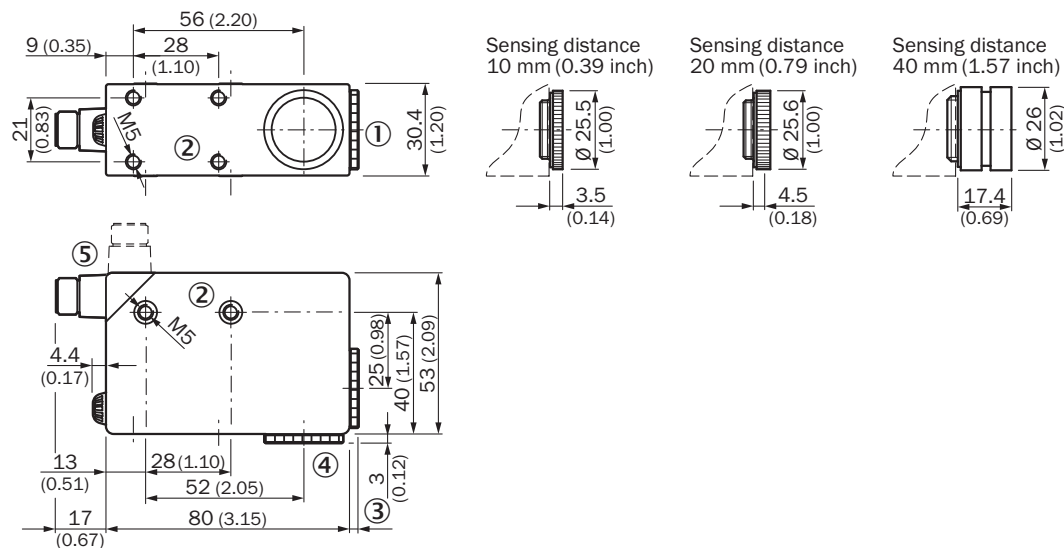
Operaci3n a temperatura ambiente	-10 °C ... +55 °C
Temperatura ambiente de almacenamiento	-25 °C ... +75 °C
Efecto de choque	Seg\~{u}n CEI 60068
N.º de archivo UL	NRKH.E181493 & NRKH7.E181493

Clasificaciones

eCl@ss 5.0	27270906
eCl@ss 5.1.4	27270906
eCl@ss 6.0	27270906
eCl@ss 6.2	27270906
eCl@ss 7.0	27270906
eCl@ss 8.0	27270906
eCl@ss 8.1	27270906
eCl@ss 9.0	27270906
eCl@ss 10.0	27270906
eCl@ss 11.0	27270906
eCl@ss 12.0	27270906
ETIM 5.0	EC001820
ETIM 6.0	EC001820
ETIM 7.0	EC001820
ETIM 8.0	EC001820
UNSPSC 16.0901	39121528

Esquema de dimensiones (Medidas en mm)

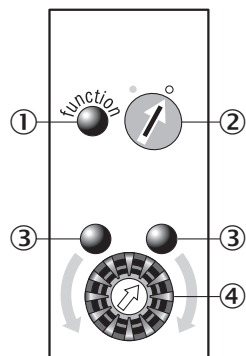
KT5-2 Potentiometer



- ① Objetivo (salida de luz), intercambiable por pos. 4
- ② Rosca de fijación M5, 5,5 mm de fondo
- ③ Véanse dibujos acotados de los objetivos
- ④ Racor ciego, intercambiable por pos. 1
- ⑤ Conector macho M12 (giratorio 90°)

Posibilidades de ajuste

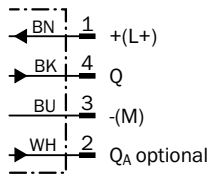
KT5-2 Potentiometer



- ① Indicador de función (amarillo)
- ② Preselector (conmutación en claro/oscuro)
- ③ Ajustador de umbral de conmutación
- ④ Asistente de ajuste (verde)

Esquema de conexión

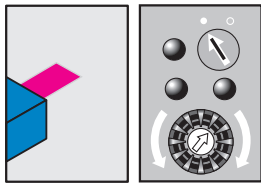
Cd-327



Estilo de manejo

KT5-2 Potentiometer

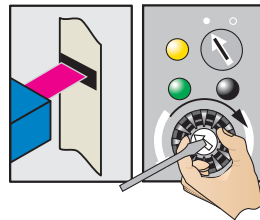
1. Select switching function (light/dark)



Turn the rotary switch to the desired position.

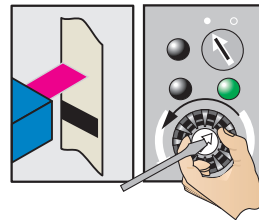
- = light switching
- = dark switching

2. Position mark

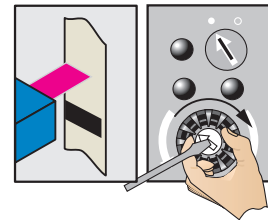


Turn potentiometer in the direction shown (green LED illuminates) until the yellow LED status changes and the green LED opposite illuminates.

3. Position background

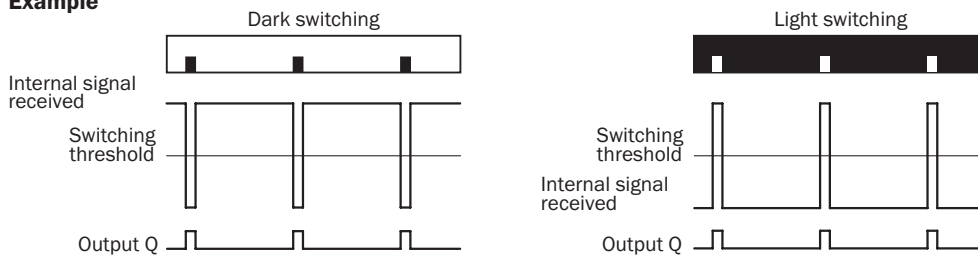


Gradually turn back the potentiometer (count the number of turns) until the yellow LED changes status again and illuminates.



Turn the potentiometer forward again by half the number of turns to ensure that the switching threshold is optimally set.

Example

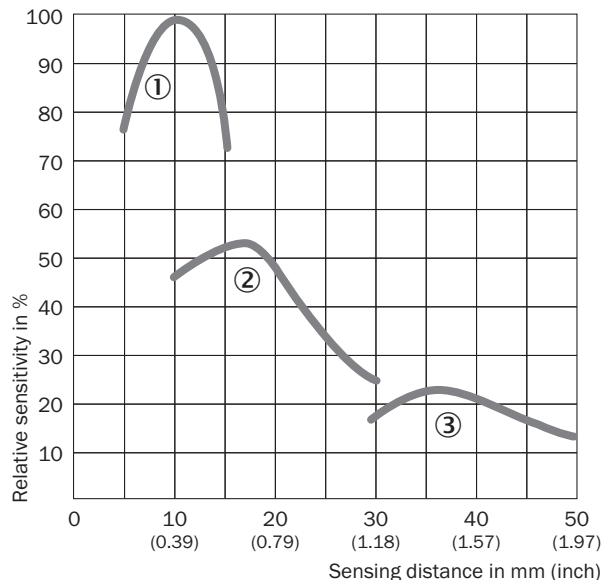


Switching characteristics

The switching threshold is set in the center between the background and the mark.

Alcance









Alcance













- ① Distancia de detección 10 mm
- ② Distancia de detección 20 mm
- ③ Distancia de detección 40 mm

Accesorios recomendados

Otros modelos del dispositivo y accesorios → www.sick.com/KT5

	Descripción breve	Tipo	N.º de artículo
Objetivos y accesorios			
	Objetivo, alcance de detección: 40 mm, M20 x 0,75	OBJ-210	2010945
	Objetivo, alcance de detección: 10 mm, M20 x 0,75	OBJ-211	1004936
	Objetivo, alcance de detección: 20 mm, M20 x 0,75	OBJ-212	1011506
Sistemas de fijación universales			
		BEF-KHS-G01	2022464
		BEF-KHS-K01	2022718
		BEF-KHS-KH1	2022726
		BEF-MS12G-A	4056054
		BEF-MS12G-B	4056055

	Descripción breve	Tipo	N.º de artículo
		BEF-MS12LA	4056052
		BEF-MS12L-B	4056053
Conectores y cables			
		YF2A14-020VB3XLEAX	2096234
		YF2A14-050VB3XLEAX	2096235
		YF2A14-100VB3XLEAX	2096236
		YF2A14-150VB3XLEAX	2096237
		YG2A14-020VB3XLEAX	2095895
		YG2A14-050VB3XLEAX	2095897
		YG2A14-100VB3XLEAX	2095898
 	 	DOS-1204-G	6007302
		DOS-1204-W	6007303

LO MÁS DESTACADO DE SICK

SICK es uno de los fabricantes líderes de sensores y soluciones de sensores inteligentes para aplicaciones industriales. Nuestro exclusivo catálogo de productos y servicios constituye la base perfecta para el control seguro y eficaz de procesos, para la protección de personas y para la prevención de accidentes y de daños medioambientales.

Nuestra amplia experiencia multidisciplinar nos permite conocer sus necesidades y procesos para ofrecer a nuestros clientes exactamente la clase de sensores inteligentes que necesitan. Contamos con centros de aplicación en Europa, Asia y Norteamérica, donde probamos y optimizamos las soluciones de sistemas específicas del cliente. Todo ello nos convierte en el proveedor y socio en el desarrollo de confianza que somos.

SICK LifeTime Services, nuestra completa oferta de servicios, garantiza la asistencia durante toda la vida útil de su maquinaria para que obtenga la máxima seguridad y productividad.

Para nosotros, esto es “Sensor Intelligence”.

CERCA DE USTED EN CUALQUIER LUGAR DEL MUNDO:

Encontrará información detallada sobre todas las sedes y personas de contacto en nuestra página web: → www.sick.com