



# GLL170-P332

## GLL170

光纖型感測器

**SICK**  
Sensor Intelligence.



圖示僅供參考



## 訂購資訊

型號	貨號
GLL170-P332	6063334

其他設備結構與配件 → [www.sick.com/GLL170](http://www.sick.com/GLL170)

## 詳細技術資料

### 特徵

種類	獨立運行
尺寸 (寬 x 高 x 深)	10 mm x 31.7 mm x 72.5 mm
外殼形狀 (發光)	方形
最大檢測範圍	0 mm ... 190 mm, 掃描系統 <sup>1) 2)</sup> 0 mm ... 800 mm, 單道系統 <sup>3)</sup>
檢測範圍	0 mm ... 160 mm, 掃描系統 <sup>1) 2)</sup> 0 mm ... 700 mm, 單道系統 <sup>3)</sup>
光源類型	可見紅光
光投射器	LED <sup>4)</sup>
波長	632 nm
調整	調整旋鈕, 8 圈 <sup>5)</sup>
顯示	LED
顯示屏	狀態LED燈

<sup>1)</sup> 反射率為90%的白色物體 (參考DIN5033標準) .

<sup>2)</sup> LL3-DK06.

<sup>3)</sup> LL3-TB02.

<sup>4)</sup> 平均使用壽命: 100,000 h / T<sub>U</sub> = +25 °C.

<sup>5)</sup> 靈敏度刻度230°.

## 機械/電氣

電源電壓	10 V DC ... 30 V DC <sup>1)</sup>
殘餘漣波	≤ 10 % <sup>2)</sup>
耗電量	30 mA <sup>3)</sup>
開關輸出	PNP
開關輸出數量	1
開關方式	入光動作/遮光動作
可選擇開關方式	可藉由旋鈕開關選擇
輸出電流 I <sub>max.</sub>	≤ 100 mA
反應時間	≤ 250 μs <sup>4)</sup>
開關頻率	2 kHz
時間功能	無延時 關閉延時
延遲時間	可藉由旋鈕開關選擇, 0 ms ... 40 ms
連接類型	電纜線, 3蕊, 2 m <sup>5)</sup>
電纜線材質	PVC
導體截面積	0.2 mm <sup>2</sup>
電纜線直徑	3.8 mm
保護電路	A <sup>6)</sup> B <sup>7)</sup> C <sup>8)</sup> D <sup>9)</sup>
防護等級	III
重量	63 g
外殼材質	塑膠, PC/POM
最大鎖緊扭力	0.5 Nm
IP等級	IP66 <sup>10)</sup>
工作環境溫度	-25 °C ... +55 °C
儲存環境溫度	-40 °C ... +70 °C
UL文件號	NRKH2.E300503 & NRKH8.E300503

<sup>1)</sup> 限值.

<sup>2)</sup> 不得超過或低於U<sub>v</sub>公差.

<sup>3)</sup> 無負載.

<sup>4)</sup> 電阻負載下的信號傳播時間.

<sup>5)</sup> 0 °C以下勿折曲電纜線.

<sup>6)</sup> A = U<sub>v</sub>接頭反極性保護.

<sup>7)</sup> B = 輸入輸出極性保護.

<sup>8)</sup> C = 干擾抑制.

<sup>9)</sup> D = 輸出過電流及短路保護.

<sup>10)</sup> 光纖LL3正確插入時.

## 安全相關參數

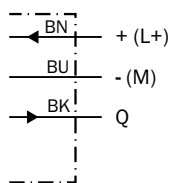
MTTF <sub>D</sub>	760 年
DC <sub>avg</sub>	0%

### 分類

ECl@ss 5.0	27270905
ECl@ss 5.1.4	27270905
ECl@ss 6.0	27270905
ECl@ss 6.2	27270905
ECl@ss 7.0	27270905
ECl@ss 8.0	27270905
ECl@ss 8.1	27270905
ECl@ss 9.0	27270905
ECl@ss 10.0	27270905
ECl@ss 11.0	27270905
ETIM 5.0	EC002651
ETIM 6.0	EC002651
ETIM 7.0	EC002651
UNSPSC 16.0901	39121528

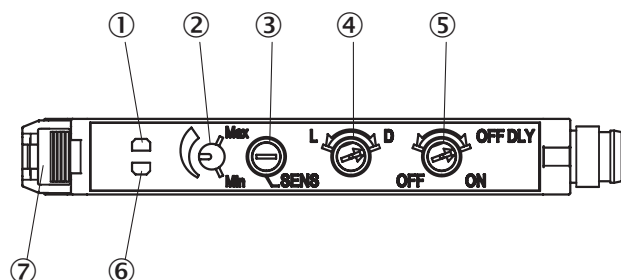
### 連接示意圖

Cd-043



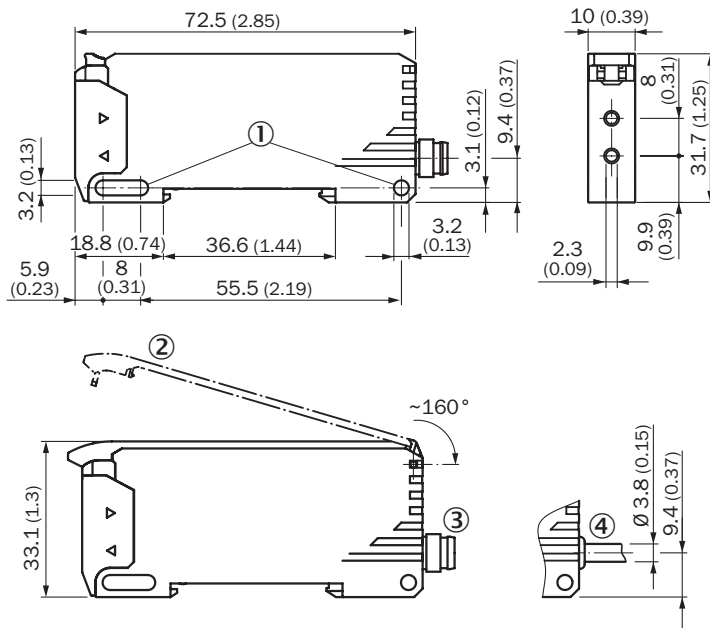
### 調節選項

GLL170



- ① 橙色LED指示燈：當開關輸出啟用時亮起
- ② 靈敏度刻度230°
- ③ 靈敏度調節器：調整旋鈕，8圈
- ④ 選擇開關：「L.ON」(亮動作) / 「D.ON」(暗動作)
- ⑤ 關機延時選擇開關：「ON」(開) / 「OFF」(關)，40 ms固定
- ⑥ 受光顯示，綠色LED：當光線接收 <0.9 且 > 1.1 時亮起 (開關門檻值 = 1)
- ⑦ 光纖聯鎖





尺寸圖 (尺寸 (mm))



- ① 固定孔位
- ② 保護罩可翻開約160°
- ③ M8公接頭
- ④ 電纜線

推薦配件

其他設備結構與配件 → [www.sick.com/GLL170](http://www.sick.com/GLL170)

	簡要說明	型號	貨號
<b>固定角鋼與安裝板</b>			
	固定角鋼, 鍍鋅鋼, 無安裝材料	BEF-WLL180	5325812
<b>設備防護裝置 (機械式)</b>			
	GLL170保護罩, 可翻開約160°, PC	BF-GLL170	5336263
<b>插頭與電纜線</b>			
	A接頭: 母接頭, M8, 3-Pin, 直式 B接頭: - 電纜線: 無屏蔽	DOS-0803-G	7902077
	A接頭: 母接頭, M8, 3-Pin, 彎角式 B接頭: - 電纜線: 無屏蔽	DOS-0803-W	7902078
	A接頭: 公接頭, M8, 3-Pin, 直式 B接頭: - 電纜線: 無屏蔽	STE-0803-G	6037322

## SICK概述

SICK是為工業應用提供智慧型感測器與感測器解決方案的領導製造商之一。獨特的產品與服務範圍，為安全高效控制流程、防止人員事故與避免環境損害，奠定了完美基礎。

我們在不同產業擁有豐富經驗，並了解他們的流程與需求。因此，我們能夠利用智慧型感測器準確滿足客戶的需要。位於歐洲、亞洲與北美洲的應用中心，對客戶的客製化系統解決方案進行測試與優化。這一切有助於我們成為可靠的供應商與研發夥伴。

廣泛的服務使我們的產品更完善：SICK全方位服務在機器的整個生命週期內提供支援，並確保安全性與生產率。

這即是我們的「智慧型感測器」。

## 全球分佈：

各分公司地點與聯絡人 - [www.sick.com](http://www.sick.com)