

UP56-214178

UP56

SENSORES DE NIVEL

SICK
Sensor Intelligence.

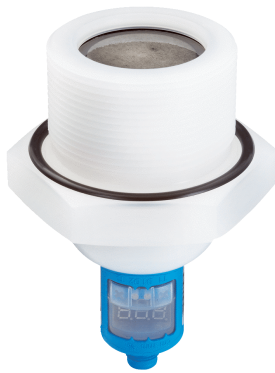


Imagen aproximada



Información sobre pedidos

Tipo	N.º de artículo
UP56-214178	6039866

Otros modelos del dispositivo y accesorios → www.sick.com/UP56

Datos técnicos detallados

Características

Medio	Líquidos, Material a granel
Medición	Límites, continua
Alcance de detección en el recipiente	350 mm ... 3.400 mm
Alcance de detección en el tubo de inmersión	350 mm ... 8.000 mm
Presión de proceso	0 bar ... 6 bar
Temperatura de proceso	-25 °C ... +70 °C

Rendimiento

Exactitud del elemento de medición	≤ 2 % ¹⁾
Reproducibilidad	± 0,15 % ¹⁾
Resolución	≤ 0,18 mm
Tiempo de respuesta	≤ 240 ms ²⁾
MTTF	> 100 años

¹⁾ Del valor final.

²⁾ Tiempo de recuperación 32 ms ... 180 ms según CEM EN 60947-5-7.

Sistema eléctrico

Tensión de alimentación	9 V DC ... 30 V DC ¹⁾
Ondulación	± 10 %
Consumo de corriente	≤ 80 mA ²⁾
Tipo de conexión	1 conector circular M12 de 5 polos
Salida de señal	³⁾

¹⁾ Protegido contra inversión de polaridad.

²⁾ Con 24 V CC sin carga de salida.

³⁾ Selección automática de las salidas de corriente o tensión, en función de la carga 4 mA ... 20 mA: RL ≤ 100 / con 9 V ≤ U_B ≤ 20 V; RL ≤ 500 / con U_B ≥ 20 V; 0 V ... 10 V: RL ≥ 100 k / con U_B ≥ 15 V, a prueba de cortocircuitos.

	1 x PNP + 4 mA ... 20 mA / 0 V ... 10 V
Histéresis	50 mm
Tensión de señal HIGH	U _v -3 V
Demora antes de disponibilidad	≤ 300 ms
Grado de protección	IP67
Frecuencia de ultrasonido	120 kHz
Transductor ultrasónico	Revestimiento de teflón, FFKM

¹⁾ Protegido contra inversión de polaridad.

²⁾ Con 24 V CC sin carga de salida.

³⁾ Selección automática de la salidas de corriente o tensión, en función de la carga 4 mA ... 20 mA: RL ≤ 100 / con 9 V ≤ U_B ≤ 20 V; RL ≤ 500 / con U_B ≥ 20 V; 0 V ... 10 V: RL ≥ 100 k / con U_B ≥ 15 V, a prueba de cortocircuitos.

Sistema mecánico

Conexión de proceso	G 2 A PN 6
Material de la carcasa	PVDF, PBT, TPU
Peso	350 g

Datos de ambiente

Operación a temperatura ambiente	-25 °C ... +70 °C ¹⁾
Temperatura ambiente de almacenamiento	-40 °C ... +85 °C

¹⁾ Con compensación de temperatura a -25 °C ... +50 °C, con desconexión.

Clasificaciones

eCl@ss 5.0	27200506
eCl@ss 5.1.4	27200506
eCl@ss 6.0	27200506
eCl@ss 6.2	27200506
eCl@ss 7.0	27200506
eCl@ss 8.0	27200506
eCl@ss 8.1	27200506
eCl@ss 9.0	27200506
eCl@ss 10.0	27200506
eCl@ss 11.0	27200506
eCl@ss 12.0	27200506
ETIM 5.0	EC001447
ETIM 6.0	EC001447
ETIM 7.0	EC001447
ETIM 8.0	EC001447
UNSPSC 16.0901	41111950

Clave de tipos

Clave de tipos

Zona de detección

1	30 mm ... 250 mm
2	85 mm ... 350 mm
3	200 mm ... 1.300 mm
4	350 mm ... 3.400 mm

Tecnología de conexión

1	Conector de enchufe redondo M12 x 1, 5 polos
2	Conector de enchufe redondo M12 x 1, 4 polos

Conexión de proceso/carcasa

1	Rosca G, acero inoxidable 1.4571 / plástico PBT, TPU, con pantalla
2	Rosca G, acero inoxidable 1.4571 / acero inoxidable 1.4571, sin pantalla
7	Rosca G, PVDF / plástico PBT, TBU, con pantalla
A	Rosca NPT, acero inoxidable 1.4571 / plástico PBT, TPU, con pantalla
B	Rosca NPT, acero inoxidable 1.4571 / acero inoxidable 1.4571, sin pantalla
C	Rosca NPT, PVDF / plástico PBT, TPU, con pantalla

Función de salida

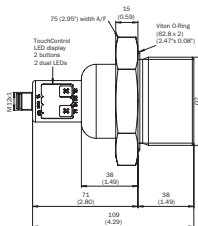
2	2 salidas de transistor PNP
4	2 salidas de transistor NPN
5	Contrafase: PNP/NPN; IO-Link 1.1 (datos de proceso, diagnóstico, parametrización, almacenamiento de datos)
8	Analógica, salida de intensidad y tensión y 1 salida de transistor PNP

UP56 - 2 1 1

No todas las variantes de la clave de tipos se pueden combinar entre sí.

[Esquema de dimensiones](#) (Medidas en mm)

UP56-214



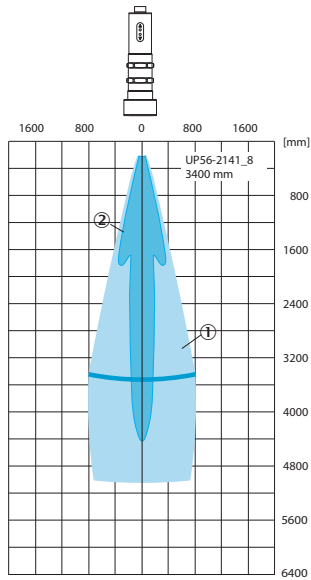
Tipo de conexión

Conector macho M12 de 5 polos



Alcance

Queda garantizada una detección fiable, si se encuentran los siguientes objetivos en el cono de radiación.







- ① Objeto de ejemplo: pletina centrada 500 mm x 500 mm
- ② Diámetro del tubo 10 mm

Accesorios recomendados

Otros modelos del dispositivo y accesorios → www.sick.com/UP56

	Descripción breve	Tipo	N.º de artículo
Herramientas para verificación y control			
	Herramienta para visualizar, parametrizar y clonar, indicador LED de 3 dígitos, tensión de servicio: 9 V ... 30 V CC	Adaptador Connect+ (CPA)	6037782
Conectores y cables			
	Cabezal A: Conector hembra, M12, 5 pines, recto, Con codificación A Cabezal B: Extremo de cable abierto Cable: Cable sensor/actuador, PUR sin halógenos, sin apantallar, 2 m	YF2A15-020UB5XLEAX	2095617
	Cabezal A: Conector hembra, M12, 5 pines, recto, Con codificación A Cabezal B: Extremo de cable abierto Cable: Cable sensor/actuador, PVC, sin apantallar, 2 m	YF2A15-020VB5XLEAX	2096239
	Cabezal A: Conector hembra, M12, 5 pines, recto, Con codificación A Cabezal B: Extremo de cable abierto Cable: Cable sensor/actuador, PUR sin halógenos, sin apantallar, 5 m	YF2A15-050UB5XLEAX	2095618
	Cabezal A: Conector hembra, M12, 5 pines, recto, Con codificación A Cabezal B: Extremo de cable abierto Cable: Cable sensor/actuador, PVC, sin apantallar, 5 m	YF2A15-050VB5XLEAX	2096240
	Cabezal A: Conector hembra, M12, 5 pines, recto, Con codificación A Cabezal B: Extremo de cable abierto Cable: Cable sensor/actuador, PUR sin halógenos, sin apantallar, 10 m	YF2A15-100UB5XLEAX	2095619

	Descripción breve	Tipo	N.º de artículo
	Cabezal A: Conector hembra, M12, 5 pines, recto, Con codificación A Cabezal B: Extremo de cable abierto Cable: Cable sensor/actuador, PVC, sin apantallar, 10 m	YF2A15-100VB5XLEAX	2096241
	Cabezal A: Conector hembra, M12, 5 pines, acodado, Con codificación A Cabezal B: Extremo de cable abierto Cable: Cable sensor/actuador, PUR sin halógenos, sin apantallar, 2 m	YG2A15-020UB5XLEAX	2095772
	Cabezal A: Conector hembra, M12, 5 pines, acodado, Con codificación A Cabezal B: Extremo de cable abierto Cable: Cable sensor/actuador, PVC, sin apantallar, 2 m	YG2A15-020VB5XLEAX	2096215
	Cabezal A: Conector hembra, M12, 5 pines, acodado, Con codificación A Cabezal B: Extremo de cable abierto Cable: Cable sensor/actuador, PUR sin halógenos, sin apantallar, 5 m	YG2A15-050UB5XLEAX	2095773
	Cabezal A: Conector hembra, M12, 5 pines, acodado, Con codificación A Cabezal B: Extremo de cable abierto Cable: Cable sensor/actuador, PVC, sin apantallar, 5 m	YG2A15-050VB5XLEAX	2096216
	Cabezal A: Conector hembra, M12, 5 pines, acodado, Con codificación A Cabezal B: Extremo de cable abierto Cable: Cable sensor/actuador, PUR sin halógenos, sin apantallar, 10 m	YG2A15-100UB5XLEAX	2095774
	Cabezal A: Conector hembra, M12, 5 pines, acodado, Con codificación A Cabezal B: Extremo de cable abierto Cable: Cable sensor/actuador, PVC, sin apantallar, 10 m	YG2A15-100VB5XLEAX	2096217

LO MÁS DESTACADO DE SICK

SICK es uno de los fabricantes líderes de sensores y soluciones de sensores inteligentes para aplicaciones industriales. Nuestro exclusivo catálogo de productos y servicios constituye la base perfecta para el control seguro y eficaz de procesos, para la protección de personas y para la prevención de accidentes y de daños medioambientales.

Nuestra amplia experiencia multidisciplinar nos permite conocer sus necesidades y procesos para ofrecer a nuestros clientes exactamente la clase de sensores inteligentes que necesitan. Contamos con centros de aplicación en Europa, Asia y Norteamérica, donde probamos y optimizamos las soluciones de sistemas específicas del cliente. Todo ello nos convierte en el proveedor y socio en el desarrollo de confianza que somos.

SICK LifeTime Services, nuestra completa oferta de servicios, garantiza la asistencia durante toda la vida útil de su maquinaria para que obtenga la máxima seguridad y productividad.

Para nosotros, esto es “Sensor Intelligence”.

CERCA DE USTED EN CUALQUIER LUGAR DEL MUNDO:

Encontrará información detallada sobre todas las sedes y personas de contacto en nuestra página web: → www.sick.com