



KT8L-P3756

KT8

KONTRAST SENSÖRLERİ

SICK
Sensor Intelligence.



Resimler farklı olabilir



Sipariş bilgileri

Tip	Stok no.
KT8L-P3756	1041351

Diğer cihaz modelleri ve aksesuar → www.sick.com/KT8

Ayrıntılı teknik bilgiler

Özellikler

Boyutlar (G x Y x D)	30,4 mm x 53 mm x 80 mm
Algılama mesafesi	≤ 150 mm ¹⁾
Algılama genişliği toleransı	- 120 mm / + 650 mm
Gövde yapısı	Büyük
Işık kaynağı	Lazer, kırmızı ²⁾
Lazer sınıfı	II (EN 60825-1:2014), IEC 60825-1:2014
Dalga uzunluğu	655 nm
Işık çıkışı	Uzun cihaz tarafı
Işık demet çapı	Ø 3 mm ³⁾
Işık noktası konumu	Yuvarlak
Çalışma mesafesi	30 mm ... 600 mm ⁴⁾
Ayarlama	Öğretme tuşu
Öğretme çalışması	Statik 2 noktalı öğretme Dinamik öğretme (min/maks)
Fonksiyon	Otomatik sapma düzeltmesi

¹⁾ Lens ön kenarı itibarıyla.

²⁾ Ortalama çalışma süresi: T_U = +25 °C için 50.000 saat.

³⁾ Odak noktası = algılama genişliği 150 mm iken.

⁴⁾ %6 / %90 siyah-beyaz kontrastına göre.

Mekanik/Elektrik

Besleme Gerilimi	10 V DC ... 30 V DC ¹⁾
-------------------------	-----------------------------------

¹⁾ Kısa devre korumalı şebekede işletim için sınır değerleri maks. 8 A.

²⁾ U_v-toleransları aşılamaz veya altına düşemez.

³⁾ Yüksüz.

⁴⁾ Normalde açık/normalde kapalı oranında 1:1.

⁵⁾ Ohm yükü altında sinyal süresi.

⁶⁾ Anma gerilimi DC 50 V.

Sinyal taşıma	$\leq 5 V_{SS}^{2)}$
Akım tüketimi	$< 80 \text{ mA}^{3)}$
Anahtarlama frekansı	17 kHz ⁴⁾
Tepki süresi	30 μs ⁵⁾
Jitter	$< 15 \mu\text{s}$
Anahtarlama çıkışı	PNP
Anahtarlama çıkışı (gerilim)	PNP: YÜKSEK = $U_V \leq 2 \text{ V}$ / LOW yaklaşık 0 V
Analog çıkış	0,3 mA ... 20 mA
Çıkış akımı I_{max}.	100 mA
Giriş, öğretim (ET)	PNP Teach: $U = 10 \text{ V} \dots < U_V$ Run: $U < 2 \text{ V}$
Hafıza süresi (ET)	25 ms, uçucu olmayan bellek
Süre kademesi	20 ms, ayarlanabilir
Bağlantı tipi	5 pinli M12 erkek konnektör
Koruma sınıfı	II ⁶⁾
Koruma devreleri	U_V kutup değiştirme korumalı bağlantılar Çıkış Q kısa devre korumalı Parazitlenme palsini engelleme
Koruma sınıfı	IP67
Ağırlık	400 g
Gövde malzemesi	Basınçlı çinko döküm

1) Kısa devre korumalı şebekede işletim için sınır değerleri maks. 8 A.

2) U_V -toleransları aşılamaz veya altına düşemez.

3) Yüksüz.

4) Normalde açık/normalde kapalı oranında 1:1.

5) Ohm yükü altında sinyal süresi.

6) Anma gerilimi DC 50 V.

Ortam verileri

Çalışma ortamı sıcaklığı	-10 °C ... +45 °C
Depo ortam sıcaklığı	-10 °C ... +75 °C
Şok yüklenmesi	IEC 60068 uyarınca
UL-dosya no.	242368, CDRH uyumlu

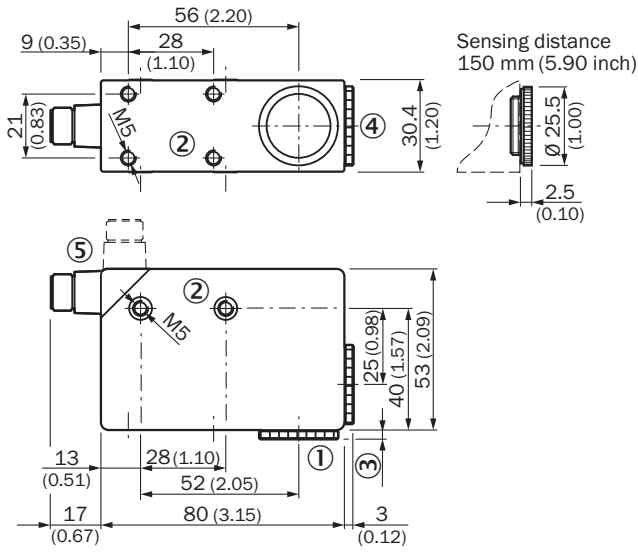
Sınıflandırmalar

ECLASS 5.0	27270906
ECLASS 5.1.4	27270906
ECLASS 6.0	27270906
ECLASS 6.2	27270906
ECLASS 7.0	27270906
ECLASS 8.0	27270906
ECLASS 8.1	27270906
ECLASS 9.0	27270906
ECLASS 10.0	27270906

ECLASS 11.0	27270906
ECLASS 12.0	27270906
ETIM 5.0	EC001820
ETIM 6.0	EC001820
ETIM 7.0	EC001820
ETIM 8.0	EC001820
UNSPSC 16.0901	39121528

Teknik çizim (Ölçüler mm cinsindedir)

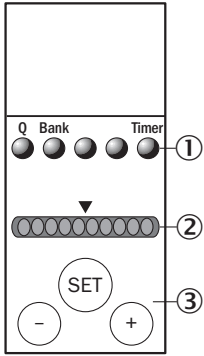
KT8L Laser



- ① Lens (ışık çıkışı), poz. 4 ile değiştirilemez
- ② Montaj vida dişi M5, 5,5 mm derin
- ③ Lensin ölçekli resmine bakınız
- ④ Kör tapa, poz. 1 ile değiştirilemez
- ⑤ Erkek konnektör M12 (90° döndürülebilir)

Ayar olanakları

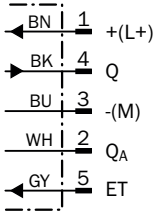
KT8L Laser



- ① Fonksiyon göstergesi (sarı)
- ② Bar tipi gösterge (yeşil)
- ③ Öğretme tuşu / tuş +/-

Bağlantı şeması

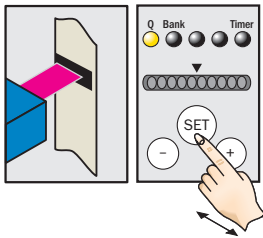
Cd-329



Kullanım konsepti

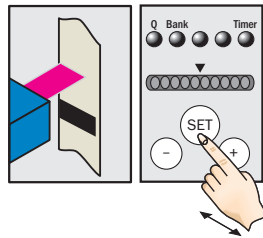
Bağlantı tipi ve şeması

1. Position mark



Press and hold SET button > 1 s.
Yellow LED flashes.

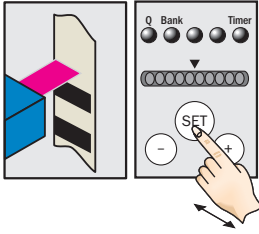
2. Position background



Press and hold SET button > 1 s.
Yellow LED goes out.

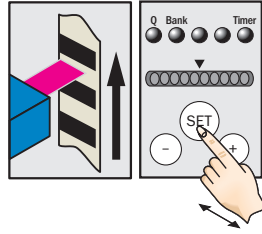
Bağlantı tipi ve şeması

1. Position background

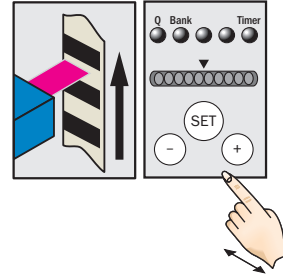


Press and hold SET button.
Emitted light turns white.

2. Move at least one repeat length using the light spot



Hold down SET button.



Release SET button.

Note

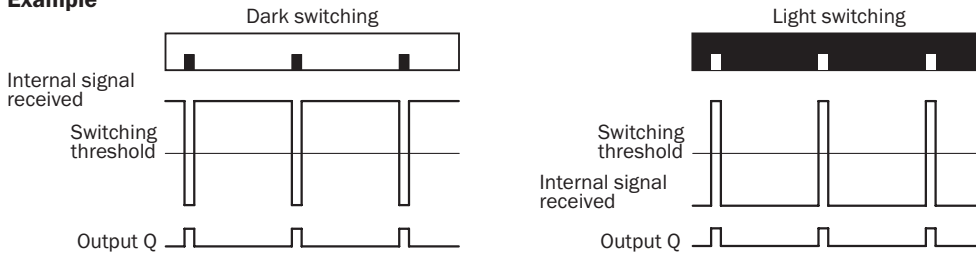
The bar display visualizes the detection reliability during teach-in. The more LEDs that illuminate, the better the teach-in:

1 LED illuminates = operation not reliable – contrast difference too low

≤ 4 LEDs illuminate = operation OK – sufficient contrast difference

> 4 LEDs illuminate = reliable operation – high contrast difference

Example



Switching characteristics

Light/dark setting is defined using teach-in sequence or menu, cf. operating instructions.

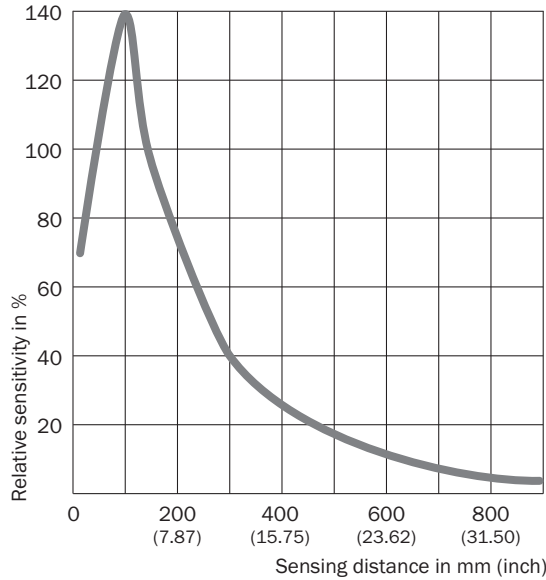
The switching threshold is set in the center between the background and the mark.

Teach-in and the light/dark setting can also be configured using an external control signal.

Configuration only possible via CAN (see operating instruction).

Algılama mesafesi

Algılama mesafesi



Önerilen aksesuar

Diğer cihaz modelleri ve aksesuar → www.sick.com/KT8

	Kısa açıklama	Tip	Stok no.
Evrensel sıkma sistemleri			
	Çok amaçlı bağlantı kelepçesi için G plakası, Çinko kaplamalı çelik, Çok amaçlı bağlantı kelepçesi (2022726), montaj malzemeleri	BEF-KHS-G01	2022464
	Çok amaçlı bağlantı kelepçesi için K plakası, Çinko kaplamalı çelik, Çok amaçlı bağlantı kelepçesi (2022726), montaj malzemeleri	BEF-KHS-K01	2022718
	12-20 mm çapı bulunan montaj çubukları için çok amaçlı bağlantı kelepçesi, Çinko kaplamalı çelik, montaj malzemeleri bulunmaz	BEF-KHS-KH1	2022726
	Düz, 200 mm, çelik montaj çubuğu, Çinko kaplamalı çelik, montaj malzemeleri bulunmaz	BEF-MS12G-A	4056054
	Düz, 300 mm, çelik montaj çubuğu, Çinko kaplamalı çelik, montaj malzemeleri bulunmaz	BEF-MS12G-B	4056055
	L biçimli, 150 mm x 150 mm, çelik montaj çubuğu, Çinko kaplamalı çelik, montaj malzemeleri bulunmaz	BEF-MS12L-A	4056052
	L biçimli, 250 mm x 250 mm, çelik montaj çubuğu, Çinko kaplamalı çelik, montaj malzemeleri bulunmaz	BEF-MS12L-B	4056053

	Kısa açıklama	Tip	Stok no.
Diğer			
	<ul style="list-style-type: none"> Bağlantı türü A kafa: Dişi konnektör, M12, 5 pin, düz, A kodlamalı Açıklama: Blendajsız, Kafa A: Dişi konnektör, M12, 5 pin, düz, ekransız, 4 mm ... 6 mm kablo çapı için Kafa B: - Bağlantı tekniği: Vidalı bağlantılar Onaylı iletken enine kesiti: ≤ 0,75 mm² 	DOS-1205-G	6009719
	<ul style="list-style-type: none"> Bağlantı türü A kafa: Dişi konnektör, M12, 5 pin, açılı, A kodlamalı Açıklama: Blendajsız Bağlantı tekniği: Vidalı bağlantılar Onaylı iletken enine kesiti: ≤ 0,75 mm² 	DOS-1205-W	6009720
	<ul style="list-style-type: none"> Bağlantı türü A kafa: Dişi konnektör, M12, 5 pin, açılı, A kodlamalı Bağlantı türü B kafa: Açık kablo ucu Sinyal türü: Sensör/hareket elemanı bağlantısı Kablo: 2 m, 5 telli, PVC Açıklama: Sensör/hareket elemanı bağlantısı, Blendajsız Uygulama alanı: Kimyasal aralık 	YG2A15-020VB5XLEAX	2096215
	<ul style="list-style-type: none"> Bağlantı türü A kafa: Dişi konnektör, M12, 5 pin, açılı, A kodlamalı Bağlantı türü B kafa: Açık kablo ucu Sinyal türü: Sensör/hareket elemanı bağlantısı Kablo: 5 m, 5 telli, PVC Açıklama: Sensör/hareket elemanı bağlantısı, Blendajsız Uygulama alanı: Kimyasal aralık 	YG2A15-050VB5XLEAX	2096216
	<ul style="list-style-type: none"> Bağlantı türü A kafa: Dişi konnektör, M12, 5 pin, açılı, A kodlamalı Bağlantı türü B kafa: Açık kablo ucu Sinyal türü: Sensör/hareket elemanı bağlantısı Kablo: 10 m, 5 telli, PVC Açıklama: Sensör/hareket elemanı bağlantısı, Blendajsız Uygulama alanı: Kimyasal aralık 	YG2A15-100VB5XLEAX	2096217
	<ul style="list-style-type: none"> Bağlantı türü A kafa: Dişi konnektör, M12, 5 pin, düz, A kodlamalı Bağlantı türü B kafa: Açık kablo ucu Sinyal türü: Sensör/hareket elemanı bağlantısı Kablo: 2 m, 5 telli, PVC Açıklama: Sensör/hareket elemanı bağlantısı, Blendajsız Uygulama alanı: Kimyasal aralık 	YF2A15-020VB5XLEAX	2096239
	<ul style="list-style-type: none"> Bağlantı türü A kafa: Dişi konnektör, M12, 5 pin, düz, A kodlamalı Bağlantı türü B kafa: Açık kablo ucu Sinyal türü: Sensör/hareket elemanı bağlantısı Kablo: 5 m, 5 telli, PVC Açıklama: Sensör/hareket elemanı bağlantısı, Blendajsız Uygulama alanı: Kimyasal aralık 	YF2A15-050VB5XLEAX	2096240
	<ul style="list-style-type: none"> Bağlantı türü A kafa: Dişi konnektör, M12, 5 pin, düz, A kodlamalı Bağlantı türü B kafa: Açık kablo ucu Sinyal türü: Sensör/hareket elemanı bağlantısı Kablo: 10 m, 5 telli, PVC Açıklama: Sensör/hareket elemanı bağlantısı, Blendajsız Uygulama alanı: Kimyasal aralık 	YF2A15-100VB5XLEAX	2096241

BİR BAKIŞTA SICK

SICK, endüstriyel uygulamalarda akıllı sensör ve sensör çözümleri konusunda lider üreticilerdendir. Eşsiz bir ürün ve hizmet yelpazesi; süreçlerin güvenli ve etkili şekilde kontrolünü, kişilerin kazalardan korunmasını ve çevreye verilen zararların önlenmesini sağlayan mükemmel temeli oluşturur.

Çok çeşitli branşlarda kapsamlı bilgi birikimine sahibiz ve süreçleriniz ile gerekliliklerinizi iyi biliyoruz. İşte bu sayede akıllı sensörlerle tam da müşterilerimizin ihtiyacı olanı teslim edebiliyoruz. Sistem çözümleri Avrupa, Asya ve Kuzey Amerika'da bulunan uygulama merkezlerinde müşteriye özel olarak test ve optimize edilir. Bütün bunlar bizi güvenilir bir tedarikçi ve ARGE ortağı haline getiriyor.

Kapsamlı hizmetlerimiz teklifimizi tamamlar: SICK Ömür Boyu servis hizmeti makinenin kullanım ömrü boyunca güvenlik ve verimlilik ile ilgili destek sağlar.

Bu bizim için "Sensör Zekası"dır.

DÜNYA GENELİNDE HEMEN YAKININIZDA:

Bilgi almak ve diğer merkezler için → www.sick.com